

# История Тапиау



- История города началась задолго до Тевтонского ордена. В районе современного города у слияния Деймы и Преголи находилось прусское селение Зугубри. Недалеко находилась и прусская крепость с таким же названием. По преданию крепость основал викинг Сапелле. Вся местность вокруг называлась Тапиов. Поэтому, спустя некоторое время, селение получило другое название Тапиом.



- Впервые рыцари Немецкого ордена появились здесь во время подавления прусского восстания в 1265 г. Тогда же братья ордена основали на месте селения Тапиом деревянную крепость. Оригинальничать с названием они не стали и назвали ее как местность вокруг - Тапиов. Крестоносцы надолго запомнили жесточайшую осаду Кенигсберга, и по их замыслам крепость должна стать своеобразным форпостом на пути в Кенигсберг из Надровии. После же окончательного подавления прусского восстания в 1272 колонисты основали здесь поселение, как обычно - у стен крепости.



- После переноса столицы ордена в Мариенбург в 1309 году на прусских землях окончательно оформилось государство Тевтонского ордена. Это способствовало постройке новых замков из камня. Тапиов был перестроен в камне в 1340. Тогда же был построен канал со шлюзами Тапиов - Лабиов (Полесск), предназначенный для осуществления водных коммуникаций внутри страны. Окончательное завершение работ по строительству замка произошло в 1350 под руководством маршала ордена Зигфрида фон Даненфельде.



- В 1383 году Великий князь литовский Витовт принял обряд католического крещения в капелле Тапиова. Он надеялся на помощь Тевтонского ордена в борьбе за власть в Литве.
- С 1450 года Тапиом называют Тапиау. Во время Тринадцатилетней войны замок был взят войском Прусского союза, но на следующий год вновь отбит сторонниками Тевтонского ордена.



- В 1469 году в замок Тапиау привозят архив Тевтонского ордена из Мариенбурга (Мальборк, Польша). Архив находился в замке до 1722 года. В 1474 году в подземелье замка был заточен на голодную смерть епископ Замланда Дитрих фон Куба, который нелицеприятно отзывался о магистре Генрихе фон Рихтенберге. После этого за замком прочно закрепилась дурная слава.



- Статус замка Тапиау существенно поднялся при герцоге Альбрехте Бранденбургском. Альбрехт сделал замок главным амтом. Его глава с 1542 принадлежал к государственному совету. Герцог частенько использовал замок как временную резиденцию. Для этого он провел в замке значительную реконструкцию, как того требовал статус светского правителя. Умер Альбрехт в 1568 здесь же в Тапиау, был погребен в замке, затем его прах перенесен в склеп в Кафедральном соборе.



- Как известно из истории, он и Альбрехт жена Анна-Мария умерли в один день. И когда Альбрехт был уже при смерти, его ближайшее окружение стало думать, кто займет место герцога. По закону регентшей должна была стать его молодая жена. Кстати, ей было 18 лет, а ему 60, когда они поженились. Обеспокоенная долгим молчанием из замка Тапиау, отсутствием каких-либо известий, Анна-Мария засобиралась к мужу. Она в то время находилась в замке Нойхаузен (ныне г. Гурьевск). Но тут приехали посланники. Первый тайный советник сообщил ей о смерти мужа. Чтобы "успокоить" вдову, ей дали стакан воды с ядом. Так через 16 часов после смерти мужа она тоже скончалась. И получилось как в сказке, что супруги жили счастливо и умерли в один день.





- Поселение Тапиау оставалось в тени охранявшего его замка. О средневековой жизни поселка известно немного: в 1502 году здесь появляется кирха, до этого все богослужения проводились в замковой часовне. В 1661 и 1689 годах ее здание сильно страдает от пожаров, а то что сегодня находится на площади, было отстроено в 1694 году. В 1520 году в городе открывается первая начальная школа. С XVI века в городе стали проводиться ярмарки, а с XVIII века установилась традиция их еженедельного проведения. Это, пожалуй, и все...



- Изменения произошли с 6 апреля 1722 года, когда во время путешествия по стране прусский король Фридрих Вильгельм I присвоил Тапиау статус города и узаконил его герб. Так как статус города давал поселению куда большие права, с этого времени начинается развитие инфраструктуры Тапиау. В 1758 году город в ходе Семилетней войны занимают русские войска. В 1786 году замок переделывают под дом призрения. В 1793 году он стал принимать нищих, попрошайек, бедных больных.



- В 1807 город занимают французские войска. Оккупация длилась до 1813 г., когда в город вошли русские.
- 1879 году во время реконструкции замку надстраивают два этажа. В верхнем расположилась домовая церковь. С 1893 по 1908 замок стал дополнительно принимать слепых и глухонемых.
- 21 июля 1858 года в городе родился знаменитый немецкий импрессионист Ловис Коринт. В 1910 году он подарил родному городу и городской кирхе картину "Голгофа", которая бесследно исчезла во время войны. В городе так же родился еще один немецкий художник Эрнст Молленхауэр (1882 - 1963).



- С 1902 года на территории города образуется больница для душевнобольных. Причем она занимает очень большую площадь - практически треть города. В то время в Восточной Пруссии появляется оборот речи "...он из Тапиау" т.е. человек не в себе. В 1904 году в городе начинает издаваться местная газета.



- Наступившая I мировая война принесла Тапиау много разрушений. В 1914 году при обстреле гибнет архив города. После войны город отстраивается. До второй мировой войны в нем было шесть мельниц, макаронная фабрика, свечной завод, сахарная фабрика, лесопильный, газовый и мыловаренный заводы, речной порт, две железнодорожные станции (ширококолейная и узкоколейная). Кроме этого в городе было профессиональное учебное заведение по садово-парковому хозяйству. Город насчитывал 9272 жителя (1939 год) и входил в территориальный округ Велау (Знаменск).



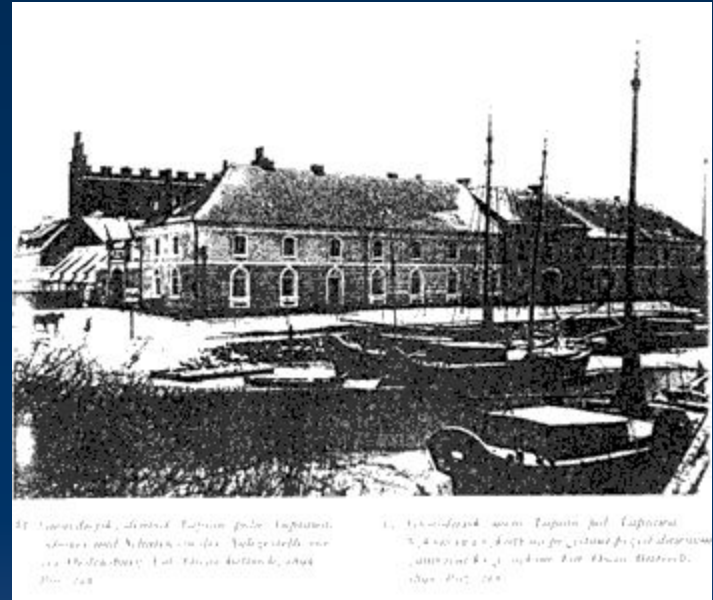
- 25 января 1945 года город был взят 17-м Гвардейским стрелковым полком под командованием подполковника А.И. Банкузова и подразделением 221-й стрелковой дивизии генерал-майора В. Н. Кушнарченко.



- 7 сентября 1946 года город Тапиау перестает существовать. Указом Президиума Верховного Совета РСФСР Тапиау переименовывают в Гвардейск. В 60-70 годы, город становится районным центром, вместо Знаменска. Большинство старых немецких домов, стало разрушаться уже в 80-90е годы 20 века из-за халатного к ним отношения. К счастью центр города еще немного похож на средневековье. В начале 1990-х кирху освятили по православному обычаю, и теперь это православный храм Святого Иоанна Предтечи.



# Тапиау



1. Тапиау, диньд Тапиау гольд Тапиау.  
Синьд ил Шитин, ил дьд Тапиау, ил  
и дьд Тапиау, ил дьд Тапиау, ил  
и дьд Тапиау, ил дьд Тапиау, ил  
и дьд Тапиау, ил дьд Тапиау, ил

2. Тапиау, диньд Тапиау гольд Тапиау.  
Синьд ил Шитин, ил дьд Тапиау, ил  
и дьд Тапиау, ил дьд Тапиау, ил  
и дьд Тапиау, ил дьд Тапиау, ил  
и дьд Тапиау, ил дьд Тапиау, ил