

# Родной город Сочи



Краткая характеристика достопримечательностей

# Памятники культуры



# Сочинский художественный музей

- ◆ — культурно-просветительское учреждение в Центральном районе города Сочи.
- ◆ Здание построено по проекту академика архитектуры И. В. Жолтовского в 1936, предназначалось для административного учреждения.



# Зимний театр

- ◆ С сентября 1934 по 11 ноября 1937 по проекту архитектора К. Н. Чернопятава велось строительство сочинского театра, получившего название «Зимний».
- ◆ Зимний театр - \_ памятник архитектуры федерального значения.
- ◆ Восемьдесят восемь колонн с горизонтальной несомой частью, опоясывающие здание, создают одну из самых прекрасных архитектурных композиций — коринфскую.



# Сочинский цирк



- ◆ В закладке здания Сочинского цирка принял участие народный артист России Ю.В.Никулин.
- ◆ Здание построено по проекту группы архитекторов под руководством Ю. Л. Шварцбрейна в 1971 (за эту работу архитекторы и строители были удостоены Государственной премии СССР. Зал вмещает 2000 зрителей.
- ◆ Современное здание цирка построено на месте старого цирка на 1200 мест, открытого 16 июля 1955.

# Библиотека им. А. С. Пушкина



- ◆ Это одна из первых библиотек на побережье Кавказа. Она была создана сочинцами в 1899 году, в канун 100-летия со дня рождения великого поэта как народная бесплатная библиотека-читальня и получила его имя. Современное здание открыто 27 мая 1912. Построена библиотека по проекту арх. А. Я. Буткина на пожертвования горожан.

# Форелеводческое хозяйство



- ◆ **Племенной форелеводческий завод «Адлер»** — федеральное государственное унитарное предприятие, село Казачий Брод, Адлерский район города Сочи. Основано в 1964 для исследования и воспроизводства одного из самых деликатесных видов рыбы — форели. Одним из видов разводимой форели является радужная форель. Завод является самым крупным производителем ее в России, одним из крупнейших в Европе.

# Памятники археологии





# Крепость Ачипсе

- ◆ - археологический памятник раннего средневековья (VII-X века).
- ◆ Расположен на гребне горы при впадении реки Ачипсе в Мзымту, севернее окраины посёлка Эсто-Садок.
- ◆ Это крупнейшее сооружение района Красной Поляны подобного рода.
- ◆ Во время раскопок здесь были найдены многочисленные обломки керамической и стеклянной посуды, а также отдельные металлические предметы.



# Куде́пстинский ку́льтовый ка́мень

— мегалитический памятник, расположенный на территории микрорайона Кудепста. Долгое время между археологами ведётся спор о датировке памятника. Многие склонны считать кудепстинский камень принадлежащим к мегалитической культуре Кавказа. Если взять во внимание технологию обработки глыбы песчаника, чашевидные метки расположенные слева от «сидений», достаточно трудно не датировать памятник периодом мегалитической культуры.



# Храм Лоо́

- ◆ — развалины средневекового христианского храма в микрорайоне Лоо Лазаревского района.
- ◆ Находится на вершине горы (308 м) в 1,5 км от берега Чёрного моря.
- ◆ В XV—XVI вв. его переоборудовали под крепость.



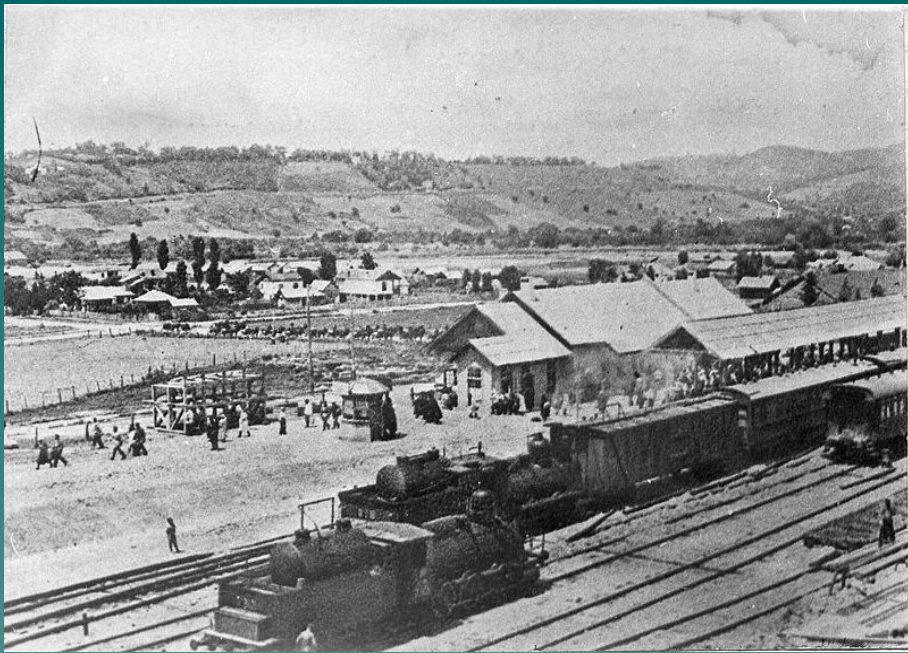
# Памятники архитектуры



# Морской вокзал



- ◆ Здание построено в 1955 году. Авторами проекта были архитекторы К.С.Алабян и Л. Б. Карлик.
- ◆ Здание имеет два основных этажа. К нему примыкает Г-образная двухэтажная галерея. Морской вокзал Сочи - памятник архитектуры федерального значения.
- ◆ В центре здание увенчано башней со шпилем, выполненным из нержавеющей полированной стали. Высота ее 71 м. Над тремя ярусами башни установлены скульптурные фигуры, автором которых является известный скульптор Ингал. Они олицетворяют четыре времени года и четыре стороны света. Перед зданием морвокзала — фонтан со скульптурой богини мореплавания.



# Железнодорожный вокзал



- ◆ — станция Северо-Кавказской железной дороги РЖД, расположена в Центральном районе города Сочи. Вокзал Сочи - памятник архитектуры федерального значения.
- ◆ Современное здание железнодорожного вокзала (намного большего по размерам, чем предыдущие) и принято в эксплуатацию 10 сентября 1952 (архитектор А. Душкин).

# Памятники природы





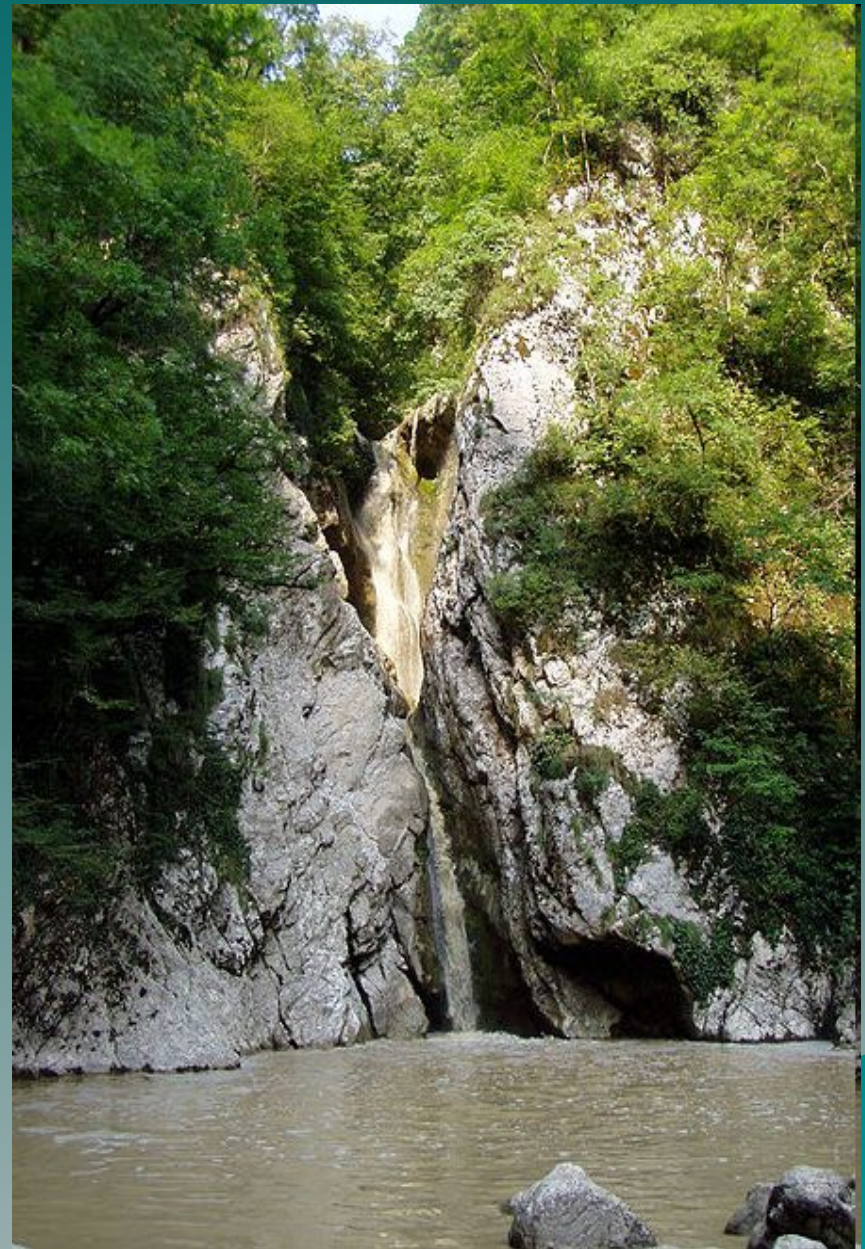
# Ахун



- ◆ **Ахун** — горный массив, расположенный в междуречье рек Мацеста и Хоста.
- ◆ Его высшая точка — гора Большой Ахун (663 м над уровнем моря).
- ◆ На горе Большой Ахун имеется смотровая башня, построенная в 1936 по проекту архитектора С. И. Воробьева. Высота башни 30,5 м.
- ◆ Она построена из тесаного белого известняка в романском стиле (строилась 10 месяцев).
- ◆ С башни открывается великолепная панорама побережья от Лазаревского до Пицунды и Кавказских гор.

# Агу́рские водопады

- ◆ Расстояние от берега Чёрного моря - 4 км. Наиболее интересен Нижний водопад. Он представляет собой два каскада: нижний высотой 18 м и верхний - 12 м.
- ◆ Под ним широкий и глубокий бассейн голубой воды.
- ◆ Далее вверх по течению реки через 500 м - Средний водопад, потом Верхний.
- ◆ Вблизи Верхнего водопада слева от тропы высятся скалы, названные Орлиными.



# Сады и парки



# Сочинский дендрарий



- ◆ — уникальное собрание субтропической флоры и фауны, памятник садово-паркового искусства в Хостинском районе города Сочи, Краснодарский край, Россия.
- ◆ В 1889 издатель «Петербургской газеты», коллекционер, драматург С. Н. Худеков приобрел в Сочи 50 десятин земли на склоне Лысой горы. Там в 1899 была построена его вилла «Надежда», названная в честь жены Надежды Алексеевны.
- ◆ На 15 га заложен парк, а рядом - сливовый и персиковый сад. Растения для парка закупались в ботанических садах Крыма, Германии и Кавказа (часть из них, например, была привезена из питомника принца Ольденбургского в Гаграх).
- ◆ Большой знаток экзотических растений С. Н. Худеков высадил в парке около 400 видов деревьев и кустарников, он же к 1892 осуществил планировку парка вместе со своим другом садовником К.А. Лангау.

# Дерево Дружбы



◆ Дерево Дружбы растет на территории цитрусового сада Всероссийского института цветоводства и субтропических культур.

◆ В 1934 ученый института Ф. М. Зорин для получения новых, морозостойких сортов цитрусовых посадил в саду деревце дикого лимона. В его крону он последовательно привил японские мандарины, испанские апельсины, китайские кинканы, итальянские лимоны, грейпфруты и др. — всего 45 видов и сортов цитрусовых.

В 1940 на этом дереве в память о своем посещении сада сделал прививку известный полярный исследователь О. Ю. Шмидт.

В 1957 три вьетнамских врача предложили назвать это уникальное дерево-сад деревом Дружбы.

К настоящему времени на нем растут ветки, привитые представителями 167 стран мира. Всего на нем сделано более 630 прививок. Они сделаны руками глав многих государств, видных общественных и политических деятелей, космонавтов, ученых и представителей культуры.

Рядом с деревом Дружбы растет еще 60 молодых деревьев дружбы. Их посадили своими руками люди из разных стран и профессий.

# Скульптурные памятники



# Монумент Михайла-Архангела



- ◆ — монументальная колонна со скульптурой Архангела Михаила, главы Небесного воинства, покровителя города Сочи.
- ◆ Скульптура отлита из бронзы, высотой 7 метров. Монумент выполнен по проекту скульптора Владимира Зеленко.
- ◆ Основанием скульптуре послужил пятиметровый подиум из красного гранита и двадцатиметровая железобетонная колонна.
- ◆ Монумент установлен 10 мая 2006.
- ◆ Архангел Михаил является покровителем города Сочи. так как престол главного собора города — Собора Михаила-Архангела — посвящён этому святому.

# Монумент "Якорь и пушка"

- ◆ — мемориальная композиция, увековечившая память русских войск, погибших в Русско-турецкой войне 1828-1829.





# ЗАВОКЗАЛЬНЫЙ МЕМОРИАЛЬНЫЙ КОМПЛЕКС



— памятник бойцам-сочинцам, погибшим в боях в годы Великой Отечественной войны 1941—1945. Имеет общегородское значение. Расположен в микрорайоне Завокзальный в Центральном районе города Сочи.

Полукругом выстроились памятные доски с именами воинов. В центре — Вечный огонь. Это место захоронения более 2000 воинов Советской Армии, умерших в госпиталях Сочи от тяжёлых ран.

Мемориал построен в 1985 в честь 40-летия Победы в войне, автор памятника — сочинский архитектор Г. Х. Назарьян, участник ВОВ. Вечный огонь зажжён 8 мая 1985 пламенем с легендарной Малой Земли.

# Улицы и проспекты



# Курортный проспект

- ◆ Курортный проспект — главная и самая длинная улица города Сочи

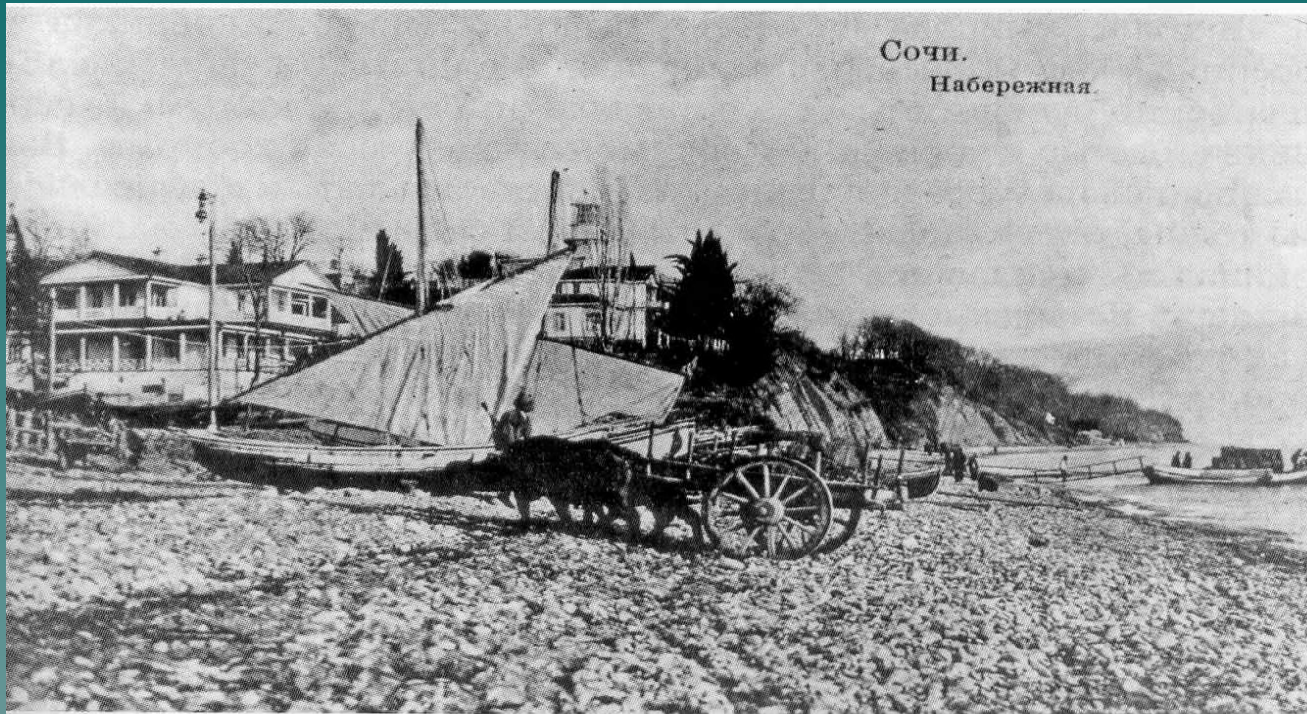


# Платановая аллея



- ◆ Аллея заложена вдоль тогдашнего Ремесленного переуллка 15 марта 1913, официально открыта 2 апреля 1913 и посвящена 300-летию Дома Романовых.
- ◆ В 1993 часть деревьев погибла вследствие близкого прохождения к корням растений теплотрассы, но были произведены повторные посадки.
- ◆ Сейчас Платановая аллея является памятником садово-паркового искусства.

# Набережная в Сочи



- ◆ — длинная пешеходная набережная по берегу Чёрного моря в Центральной части (Центральный и Хостинский районы) города Сочи.
- ◆ Пешеходная набережная — любимое место прогулок и отдыха горожан и гостей Сочи. Общая длина — 2 км — от Морского вокзала до проспекта Пушкина.

# Другие интересные объекты



# Мацеста



- месторождение сероводородных источников, выходящие на поверхность также в долинах соседних рек Агуры и Хосты. Главный лечебный фактор Мацесты — сероводород. Проникая через кожу и дыхательные пути в организм, он воздействует на клеточные и тканевые структуры и способствует рассасыванию остатков воспалительных процессов, в особенности в тех областях, где и у здоровых людей кровотоки осуществляется с трудом, — в суставных и межпозвоночных хрящах, сухожилиях, костях и т. д.

*Спасибо  
за внимание!*

