

*Хабаровскому
краю
72 года*



Хабаровский край — субъект Российской Федерации
— субъект Российской Федерации, расположен на
Дальнем Востоке России.

*Хабаровский край был образован 20 октября 20 октября
1938 года 20 октября 1938 года указом Президиума
Верховного Совета СССР 20 октября 1938 года указом
Президиума Верховного Совета СССР «О разделении
Дальневосточного края 20 октября 1938 года указом
Президиума Верховного Совета СССР «О разделении
Дальневосточного края на Хабаровский и Приморский
края».*

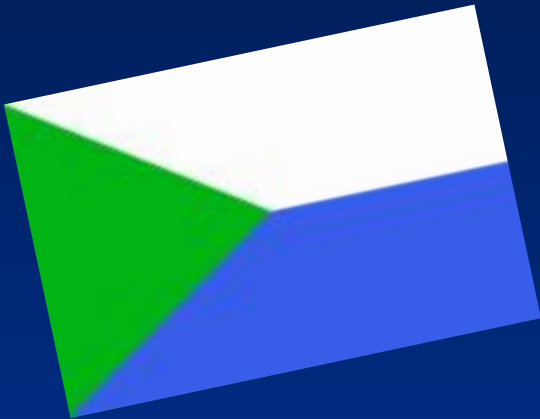


ГЕОГРАФИЧЕСКОЕ ПОЛОЖЕНИЕ

Край расположен в центральной части южной половины российского Дальнего Востока, граничит с Приморским краем, Еврейской автономной областью, Амурской и Магаданской областями. Государственная граница с Китаем. Омывается Охотским и Японским морями и Татарским проливом.



Символы Хабаровского края



Флаг Хабаровского края

- Флаг Хабаровского края представляет собой прямоугольное полотнище, разделенное вилообразно на три части .

Герб Хабаровского края

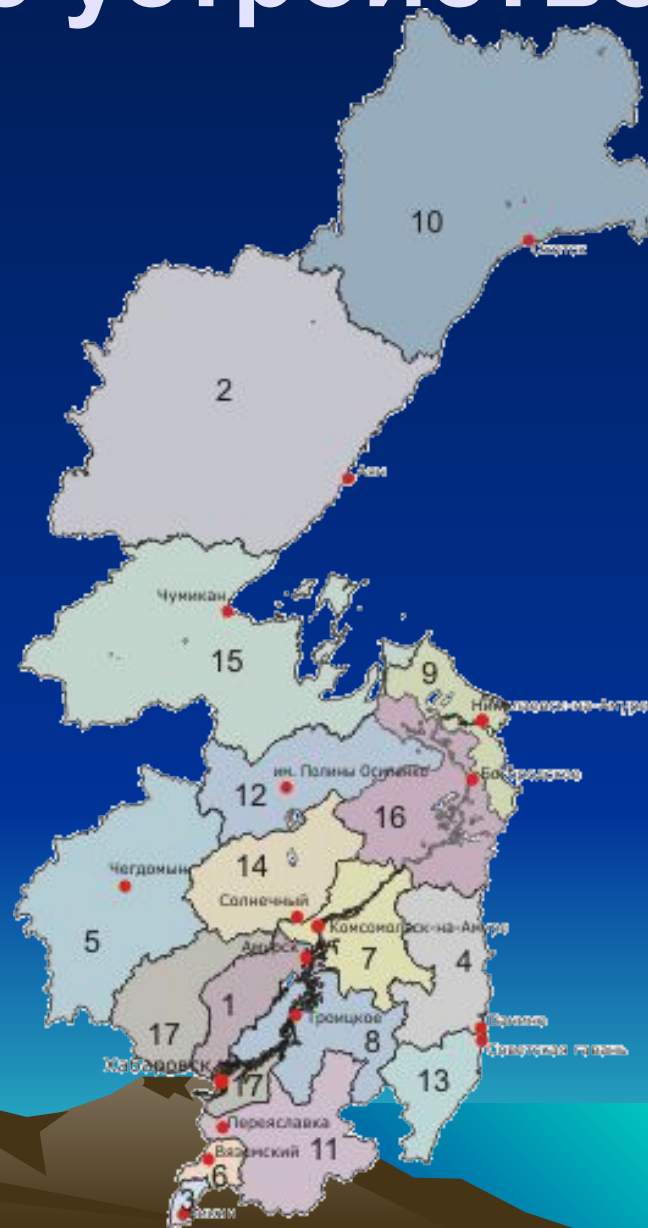
выполнен на щите французской геральдической формы. В центре щита, серебра (белого) цвета, на почетном месте, изображена мощная естественная фигура сидящего на задних лапах черного цвета белогрудого медведя, который передними лапами бережно удерживает (прижимает к груди) герб Хабаровска - краевого центра Хабаровского края.



Административно-территориальное устройство.

Хабаровский край
включает

- 17 административных районов,
- 7 городов,
- 29 поселков городского типа.



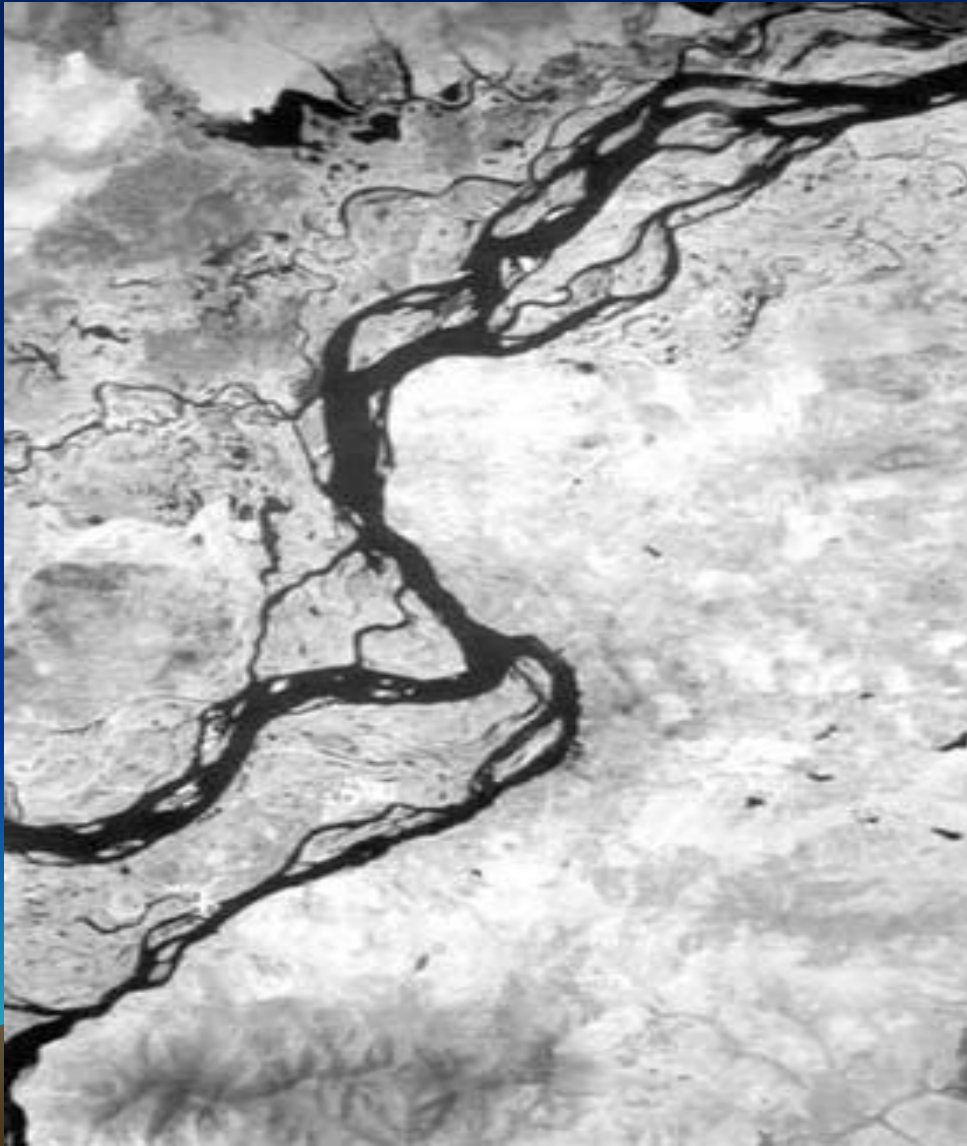
Моря Хабаровского края



- С Востока край омывается Охотским и Японским морями, от острова Сахалин отделяется проливами Татарский и Невельского. Линия побережья протянулась на 2,5 тыс. км. Помимо основной, континентальной части, в состав края входят несколько островов, среди них самые крупные – Шантарские



Реки Хабаровского края



- Около половины территории Хабаровского края дренируется притоками Амура, наиболее крупные из них: Буряя, Тунгуска, Горюн, Амгунь, Уссури, Анюй, Гур. Реки северо-западной части края - Мая, Учур (бассейн Лены). Реки бассейна Японского моря - Коппи и Тумнин, бассейна Охотского моря - Тугур, Уда, Урак, Охота, Иня.

Озёра Хабаровского края

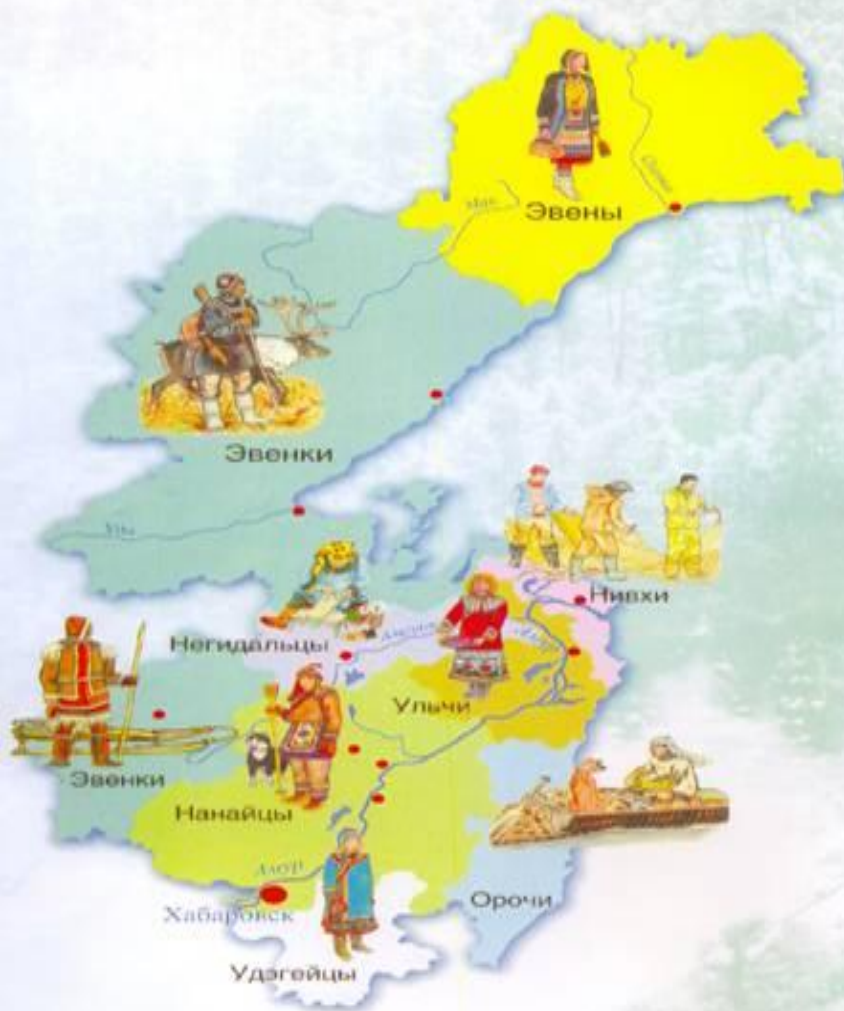


- В Хабаровском крае более 120 тысяч (!) рек и более 55 тысяч (!) озёр. Подавляющее большинство рек, правда, имеют протяжённость менее 10 км, а озёра по площади в основном менее 1 кв. км. Самые крупные из них - Болонь, Чля, Удыль, Большое Кеда, Орель, Чукчагирское, Эворон, Хумми.

Население края



Коренные малочисленные народы Севера
на территории Хабаровского края



- Состав населения многонациональный . В крае проживают представители почти всех народностей Дальнего Востока: русские, нанайцы, ульчи, орочи, удэгейцы, нивхи, негидальцы, эвены, эвенки и др.