

ЧЕЛОВЕЧЕСТВО

РАСЫ

Теперь все расы перемешались и распространились по всему свету. Но сохранившиеся различия напоминают нам, как сильно человек зависел от природы прежде.

ЕВРОПЕОИДНАЯ
(белая)

НЕГРОИДНАЯ
(черная)

МОНГОЛОИДНА
Я
(желтая)

АВСТРАЛОИДНА
Я
(черная)

Древние люди жили в согласии с природой, но зависели от неё сильнее, чем сейчас.

В каждой части света сформировалась своя **раса** людей.

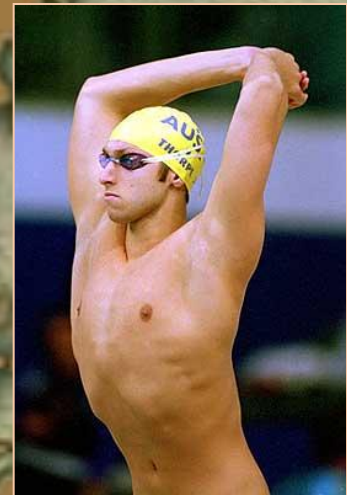
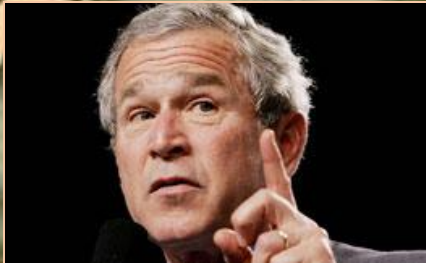
РАСЫ

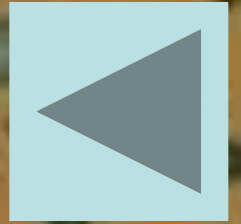
Их различия связаны с различиями природных условий, в которых эти расы возникли.

ЕВРОПЕОИДНАЯ РАСА

42 % населения
Земли

Густые брови и ресницы защищали от дождя глаза людей европеоидной расы.





ЭКВАТОРИАЛЬНАЯ (НЕГРОИДНАЯ) РАСА



Тёмный
цвет кожи людей
негроидной расы
защищал их от
палящего африканского
солнца.



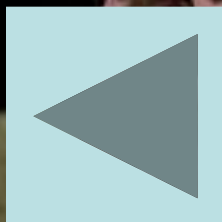
7% населения Земли

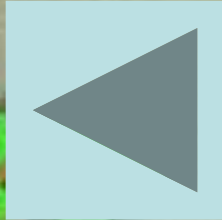
Народ КАРАМОДЖОНГ,
УГАНДА



ПИГМЕИ, ЦАР

К ЭКВАТОРИАЛЬНОЙ РАСЕ
ОТНОСЯТСЯ
КАК САМЫЕ ВЫСОКИЕ,
ТАК И САМЫЕ
МАЛЕНЬКИЕ ЛЮДИ
НА ЗЕМЛЕ





Веки людей монголоидной расы предохраняли глаза от попадания пыли в азиатских горах и пустынях.

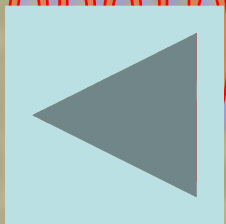
Монголоидная раса

20% населения Земли

0,3%
Населения
Земли



австралоидная раса





Европеоид



Монголоид



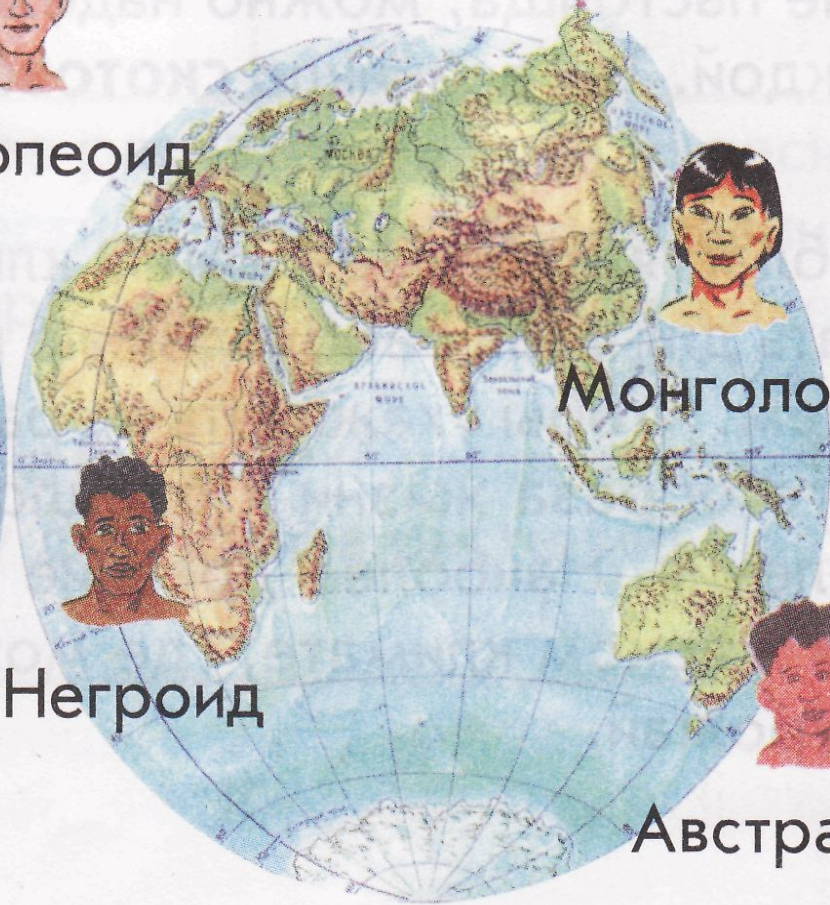
Негроид



Австралоид



Американоид



Как и у всех живых организмов, у человека были два врага: голод и холод. Собрание съедобных растений, охота и рыболовство - древнейшие занятия человека. Они давали ему и пищу, и одежду. В слабонаселённых местах с почти нетронутой природой люди и сейчас живут сбором её даров и охотой, которые иногда дополняет нехитрое земледелие.



Охота не всегда бывает удачной.

СКОТОВОДСТВО

Если оберегать стадо домашних животных от хищников и вовремя перегонять его на новые пастбища, можно надёжнее обеспечить себя пищей и одеждой. Так возникло **СКОТОВОДСТВО**.



Земледелие

В областях с более мягким климатом люди научились выращивать для себя необходимые растения – заниматься **земледелием**.



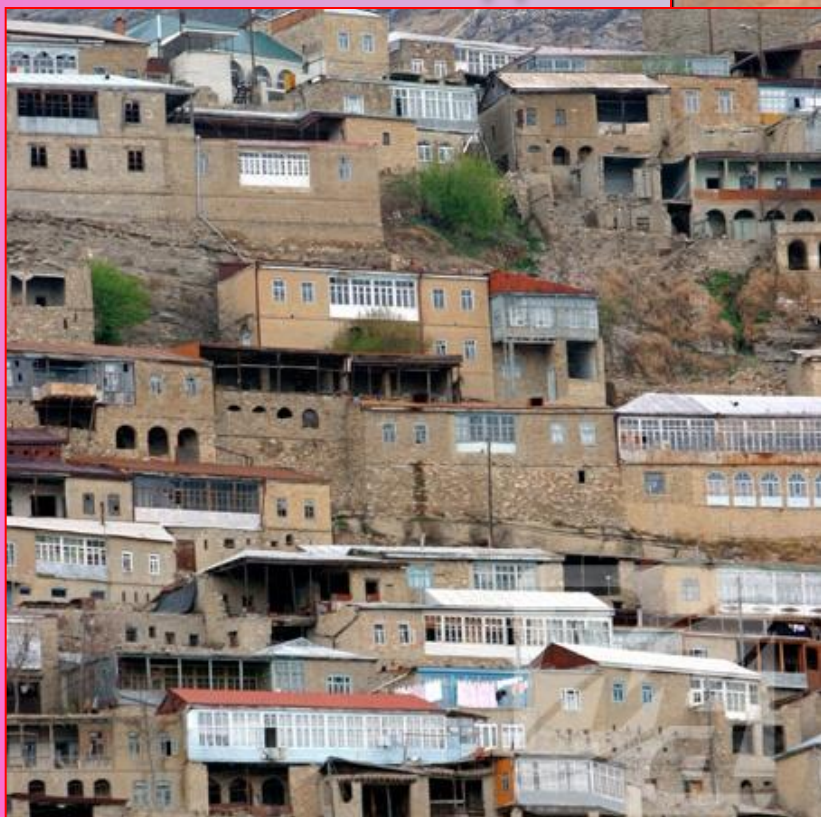
Чтобы ухаживать за растениями, они перешли от кочевого образа жизни к оседлому и образовали постоянные поселения. Наиболее древние из них возникали по берегам рек в жарком климате, где можно собирать особенно богатый урожай.

ЛЮДИ ЖИВУТ В САМЫХ РАЗНЫХ УСЛОВИЯХ, ПРИСПОСАБЛИВАЯСЬ И СОЗДАВАЯ СЕБЕ УЮТ

КАК ЖИВУТ ЛЮДИ?



КАК ЖИВУТ ЛЮДИ?



**ЛЮДИ ПРИСПОСОБИЛИСЬ
К ЖИЗНИ И В ГОРАХ...**

КАК ЖИВУТ ЛЮДИ?



... И НА РАВНИНАХ

ЧЕМ ОТЛИЧАЮТСЯ ЛЮДИ РАЗНЫХ РАС?

ИТОГ...

ПОЧЕМУ ВОЗНИКЛИ РАСЫ?

НАЗОВИТЕ ОСНОВНЫЕ РАСЫ ЗЕМЛИ

ГДЕ ЖИВУТ ПРЕДСТАВИТЕЛИ РАЗНЫХ РАС?

