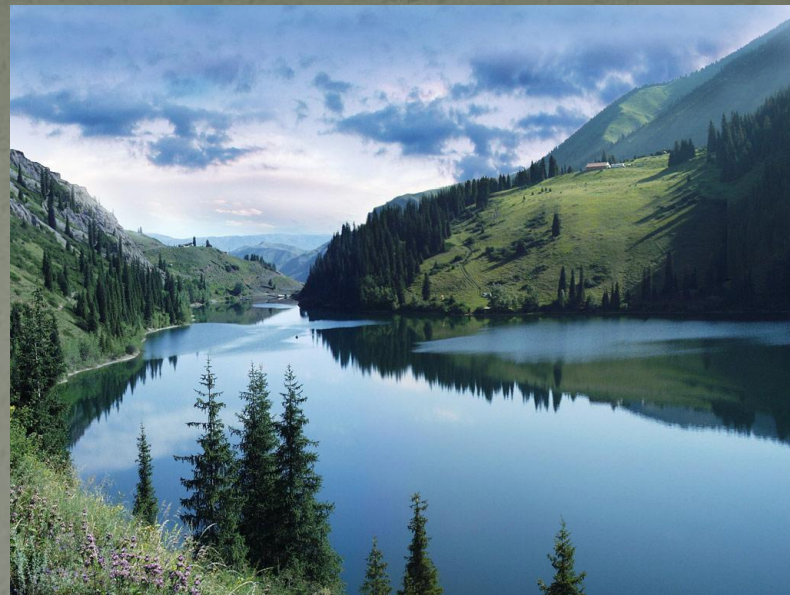


# Северный Казахстан



- Северный Казахстан — экономико-географический регион в составе республики Казахстан. В настоящее время в его состав входят: Северо-Казахстанская область, Костанайская область, Павлодарская область, Акмолинская область и столица страны — г. Астана. Ранее здесь находилась также и Кокчетавская область. Все регионы, кроме Акмолинской области и г. Астана, граничат с РФ.



# Характеристика

- Отличается довольно суровым резко-континентальным климатом с жарким летом и морозной зимой. Значительная его часть занимают равнинные степи, хотя в центре выделяется более холмистый регион, покрытый сосновыми лесами. Речная сеть развита лучше чем на юге страны, но и она в целом не отличается многоводностью, много бессточных озёр. Крупнейшие реки — Иртыш, Ишим и Тобол на юге его ограничивает Казахский мелкосопочник. Долгое время регион оставался слабо населённым и отставал в хозяйственно-экономическом плане. Во времена советской власти началось планомерное освоение целины, а вместе с ним и заселение региона. Здесь получили развиты зерновое хозяйство, добыча железной руды и каменного угля, машиностроение, производство нефтепродуктов и ферросплавов, а также энергетика.



# Территориально-административное деление

- Областной центр — город Петропавловск.
- Область делится на 13 районов.
- Количество городов — 5.
- Количество посёлков — 11.
- Количество аульных (сельских) округов — 204.

## Районы

Айыртауский район  
Акжарский район  
Район Магжана Жумабаева  
Есильский район  
Жамбылский район  
Кызылжарский район  
Мамлютский район  
Район Шал акына  
Аккайынский район  
Тайыншинский район  
Тимирязевский район  
Уалихановский район  
Район им. Габита Мусрепова

# СЕВЕРО-КАЗАХСТАНСКАЯ ОБЛАСТЬ

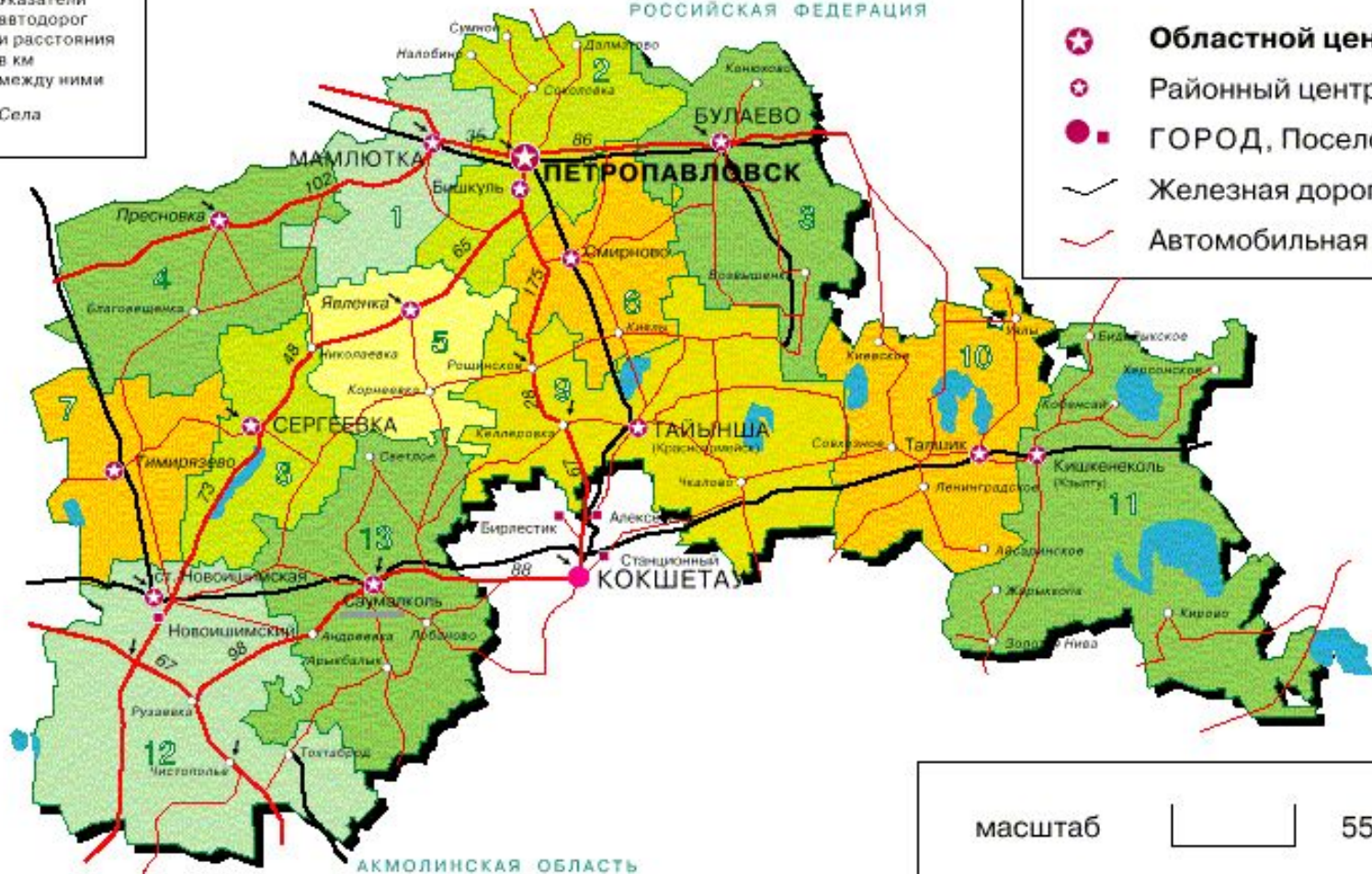
139 Указатели  
автодорог  
и расстояния  
в км  
между ними

— Села

РОССИЙСКАЯ ФЕДЕРАЦИЯ

- ★ **Областной центр**
- ☆ Районный центр
- ГОРОД, Поселок
- Железная дорога
- Автомобильная дорога

КОСТАНАЙСКАЯ ОБЛАСТЬ



ПАВЛОДАРСКАЯ ОБЛАСТЬ

масштаб



55 км

- Астана – столица Республики Казахстан. С 10 декабря 1997 года город назывался Акмола, а с 6 мая 1998 был переименован в г.Астана (с 1961 Акмолинск, позднее Целиноград). Астана является важным промышленным и культурным центром республики, а также железнодорожной и автотранспортной развязкой. В 1824 году нынешняя Астана была основана как военный городок, в 1868 был присвоен статус города и только к 50-м годам 20 века город превратился в важнейший центр развития нетронутых естественных природных ресурсов северного региона страны. Промышленность города известна агропромышленным машиностроением, пищевой индустрией, переработкой сельскохозяйственных материалов, транспортной сферой. В давние времена в 1830 году это было укрепление русско-казахских войск на берегу реки Ишим в местности Караоткел.



# Население

- Население Северного Казахстана — 3 693 443 человек. В языковом плане Северный Казахстан — самый русский регион страны [6]. В этническом плане он носит смешанный характер. Здесь проживают русские, казахи, а также представители других национальностей. Во всех областных центрах этого региона кроме Астаны и Кокшетау преобладает русское население



# Экономика

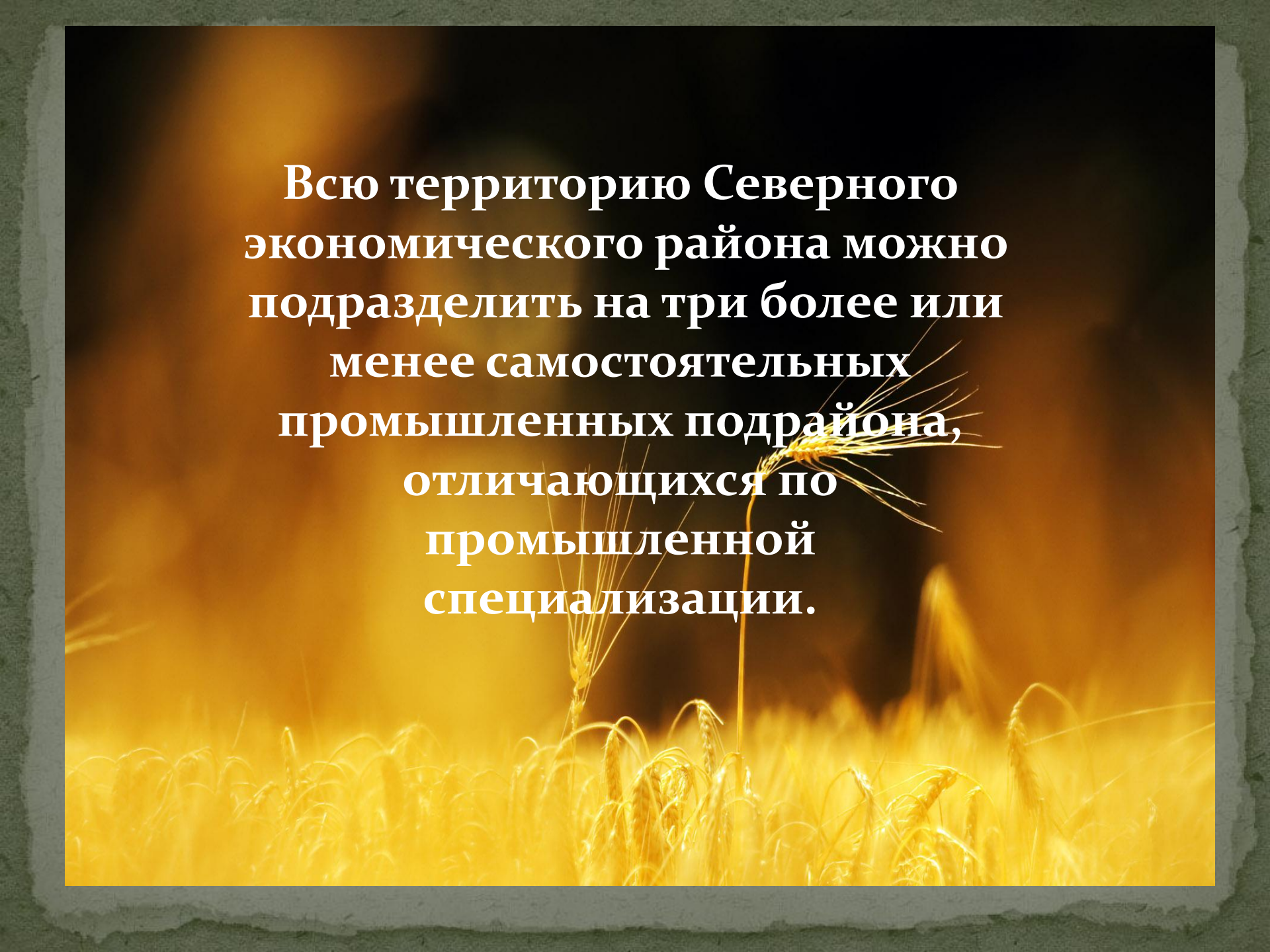
- Северный экономический район имеет значительный промышленный потенциал, связанный как с ресурсами, так и с выгодами экономико-географического положения. Он сосредоточивает более 90% разведанных запасов железной руды и бокситов Казахстана. Здесь добывают около 35% угля, более 30% циркония, 25% урана, 15% золота. Для района характерны горнодобывающие отрасли, цветная металлургия, химические производства, пищевая промышленность, в нем имеются предприятия машиностроения, крупные хозяйства выращивают зерновые культуры.





- В сельскохозяйственном отношении Север — главная житница страны. С середины 1950-х гг. здесь сосредоточены основные посевные площади яровой пшеницы. Типичны огромные размеры полей. Но при этом из-за часто повторяющихся засух здесь невысокие урожаи. В восточных районах повышена доля подсолнечника в посевных площадях, повсеместно выращивают просо. Вместе с тем Север — важный животноводческий район с преобладанием мясо-молочного скотоводства, овцеводства, свиноводства и коневодства. Вблизи городов ярко выражен пригородный тип сельского хозяйства.



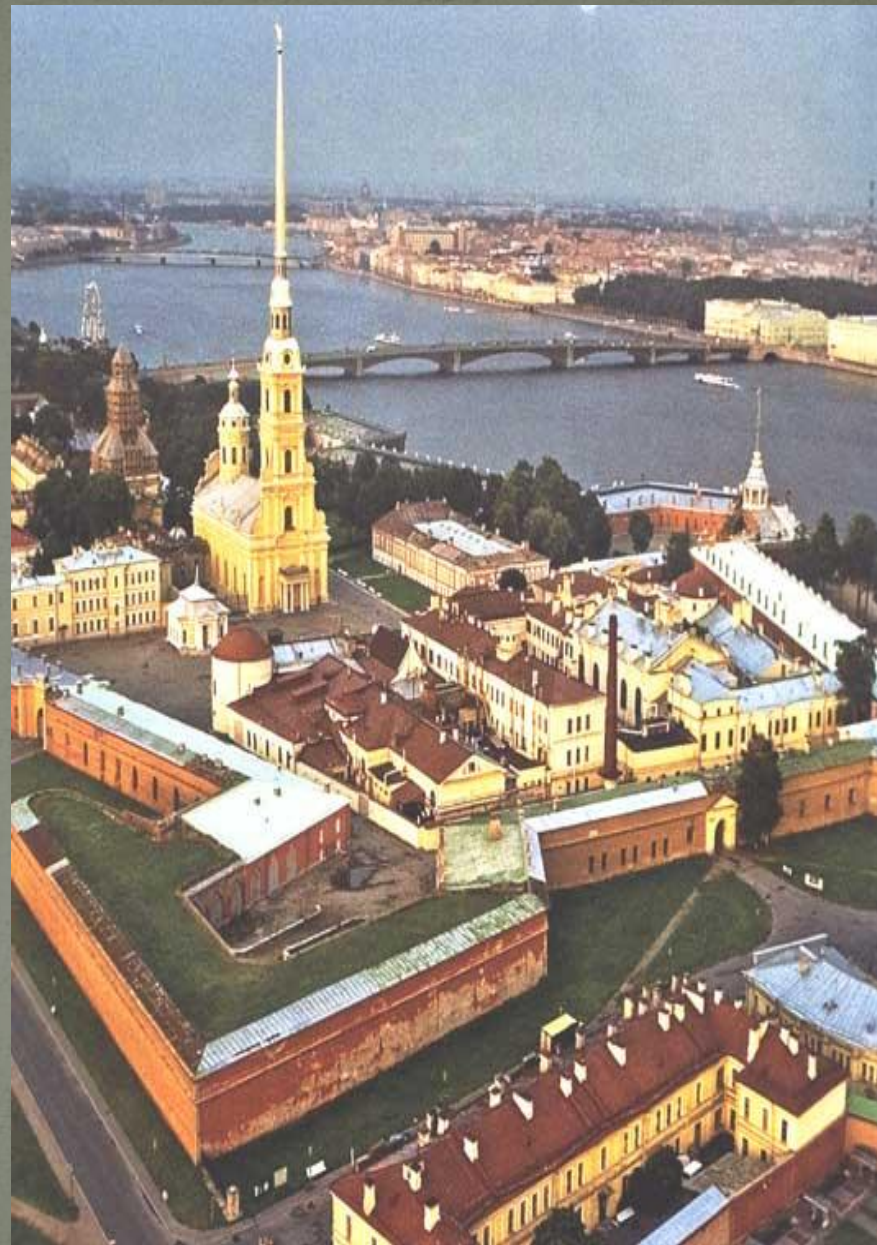


**Всю территорию Северного  
экономического района можно  
подразделить на три более или  
менее самостоятельных  
промышленных подрайона,  
отличающихся по  
промышленной  
специализации.**

Костанайская область выделяется добычей и первичной переработкой железных руд, а также асбеста и золота, на юге — бокситов и огнеупорных глин. В г. Костанай (известен как г. Николаевск с 1883 г.) имеется крупный комбинат химического волокна (единственный в стране). Представлены машиностроение, в основном ремонтные предприятия, пищевая и легкая промышленность. Перенос столицы Казахстана в Астану был обусловлен несколькими причинами. Первая группа причин связана с отсутствием перспектив развития у Алматы (город удален от многих промышленных центров; его размеры превышают ранее предполагавшиеся параметры; город должен расти или вверх по склону, что резко удорожает строительство, в том числе коммуникаций, или спускаться вниз на равнину, где коэффициент комфортности климата резко снижается; обострены транспортные проблемы; с каждым годом осложняется экологическая обстановка). Астана же, напротив, находится почти в центре страны, вблизи от крупных промышленных регионов, на пересечении основных транспортных магистралей, имеет все перспективы для увеличения численности населения до 500 тыс. человек.



- Из других городов Севера стоит отметить одно из самых старых городских страны — г. Петропавловск (около 205 тыс. жителей). Он основан в 1752 г. как крепость Святого Петра на Ишимской укрепленной линии. В 1807 г. получил статус города. Петропавловск долгое время оставался основным пунктом торговли со всей Средней Азией. Его роль еще больше усилилась, когда в 1896 г. через него прошла Транссибирская железнодорожная магистраль. Как и для большинства других городов этого региона, следующий всплеск развития был связан с освоением целины.



- Кокшетау, областной центр Акмолинской области, является ярким примером повышения статуса населенного пункта в период освоения целинных и залежных земель. Известен как станица с 1824 г., но наиболее значительный рост численности его населения пришелся на 50—60-е гг. XX в, когда город стал одним из центров Целинного края. Сейчас численность населения в городе около 125 тыс. человек.

