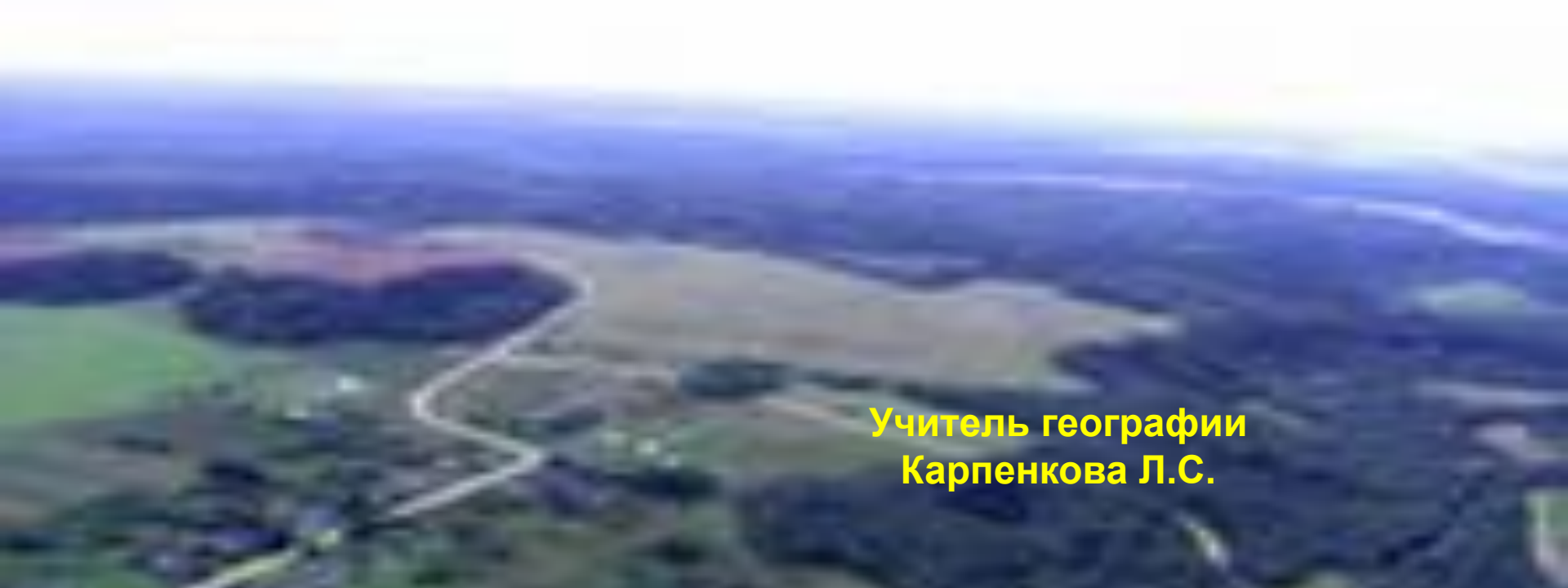




МОУ «Гимназия №3»



# Урок 3. Строение поверхности Московской области



Учитель географии  
Карпенкова Л.С.

## ***ГЕОЛОГИЧЕСКОЕ СТРОЕНИЕ ПОДМОСКОВЬЯ.***

Территория Московского региона расположена в центральной части Русской или Восточно-Европейской платформы. Русская платформа состоит из двух ярусов. Ее нижний этаж - кристаллический фундамент - сложен древними породами, а верхний этаж слагают осадочные породы.



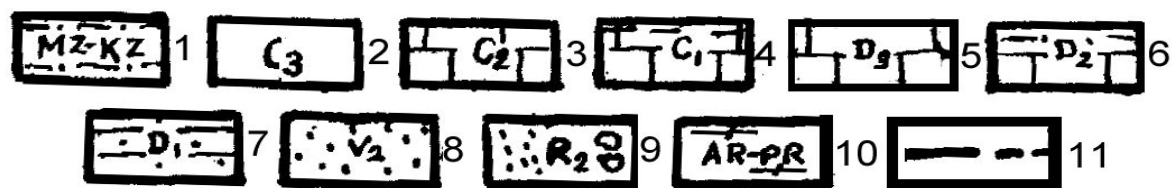
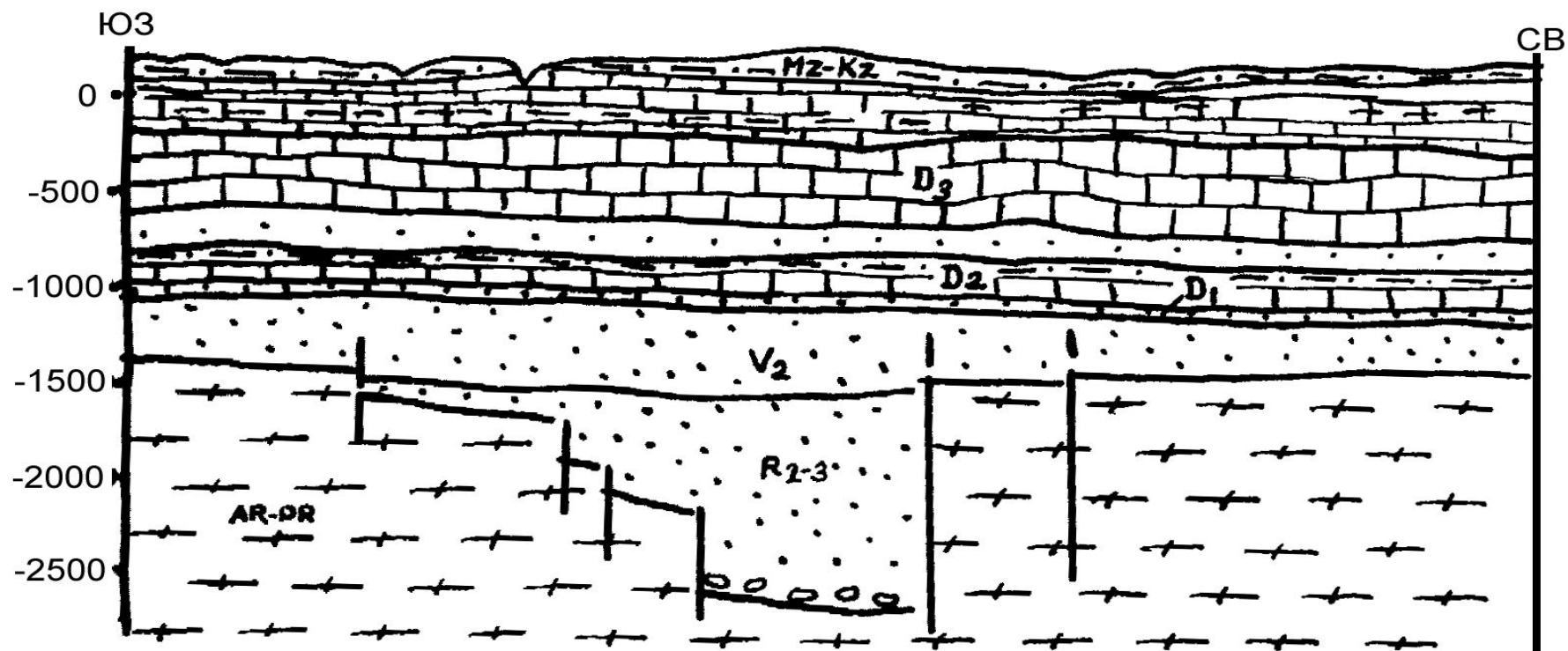


Рисунок 1 Геологический профиль через  
центральную часть Московского  
региона

В разные исторические периоды шло формирование земной коры Подмосковья. Территория **в результате образования прогибов, наступления моря, древнего ледника покрывалась отложениями осадочных горных пород** (Какие горные породы могли сформироваться в эти периоды?).

С появлением человека и его активной хозяйственной деятельности появилось особое геологическое образование - **культурный слой** (мусор, обломки кирпича, посуды, стекла и т.д.)

**Рассмотрим геологическую карту в атласе на с.9. Какие территории Подмосковья сформировались раньше других? Можно ли считать, что процесс геологического формирования завершен?**





- 1
- 2
- 3
- 4
- 5
- 6
- 7
- 8
- 9

**Рисунок 2. Геологическая карта Московской области.**

Неогеновая система: **1** пески и глины.  
 Меловая система: **2** – верхний отдел. **Трепелы, глины, пески и песчаники.** **3** – нижний отдел. **Пески с фосфоритами, песчаники, глины.**  
 Юрская система: **4** – верхний отдел. **Черные глины и пески с фосфоритами.** **5** средний верхний отделы. **Глины, пески, песчаники.**  
 Пермская система: **6** – Глины, доломиты, известняки.  
 Каменноугольная система: **7** – верхний отдел. **Известняки, доломиты, глины и мергели.** **8** средний отдел. **Известняки и доломиты с прослоями глин и мергелей.** **9** – нижний отдел. **Известняки, глины, пески.**

Задание на дом:  
глава 3, параграф 1.