



# Климат Русской равнины.

По учебнику Н.Н.Петровой и Н.А.  
Максимовой.



Учитель  
Географии МАОУ  
«СОШ№9»  
Великий Новгород



# Задачи урока:

---

- Сформировать знания о климате Русской равнины.
- Продолжить формировать умение самостоятельной познавательной деятельности учащихся, используя содержание указанной темы урока.
- Продолжить формирование умения анализировать карты, делать выводы, обобщать материал.
- Решать задачу сохранения здоровья учащихся посредством содержательного компонента урока.

# Ход урока.

## ■ Деятельность учителя

1. Организационный момент.  
Приветствует школьников.  
Сообщает тему и задачи урока.
2. Организует повторение знаний о климатообразующих факторах, влияющих на климат России.  
Фронтальная беседа.
3. Организует работу с климатической картой России.

## Деятельность учащихся

Записывают в тетради тему урока.

Отвечают устно, указывая на какие компоненты климата они оказывают Воздействие.

Определяют по карте климатические пояса, в которых расположена территория Русской равнины. Тип климата умеренного пояса.

4. Организует самостоятельную работу с текстом учебника(стр.137) и картами атласа. Проанализируйте текст, найдите как изменяется величина суммарной солнечной радиации в Архангельске, Ижевске, Нижнем Новгороде и Казани и летние температуры воздуха. Данные запишите в таблицу. Сделайте вывод.

Выполняют самостоятельную работу. Оформляют в форме таблицы.

Города	Геогр. широта	ССР в ккал/см <sup>2</sup>	t июля



5. Организует проверку работы.

Зачитывают полученные результаты, делают вывод:

**летние температуры**

**изменяются с севера на юг. Повышаются.**

6. Изучение изменения зимних температур.

Находят на карте города: Санкт-Петербург, Москва, Казань, Самара. Определяют географическую долготу, ср. температуру января месяца, Полученные результаты заносят в таблицу.

Названия городов	Географическая долгота	$t_{я}$

7. Организует проверку работы.

Зачитывают полученные результаты, делают  
Вывод:

**Зимние температуры понижаются  
с северо-запада на юго-восток.**





## 8. Организует изучение изменения осадков



Анализируют таблицу 3, стр.137 учебника. Делают вывод:

**Количество осадков  
уменьшается при  
движении с запада  
на юго-восток.**

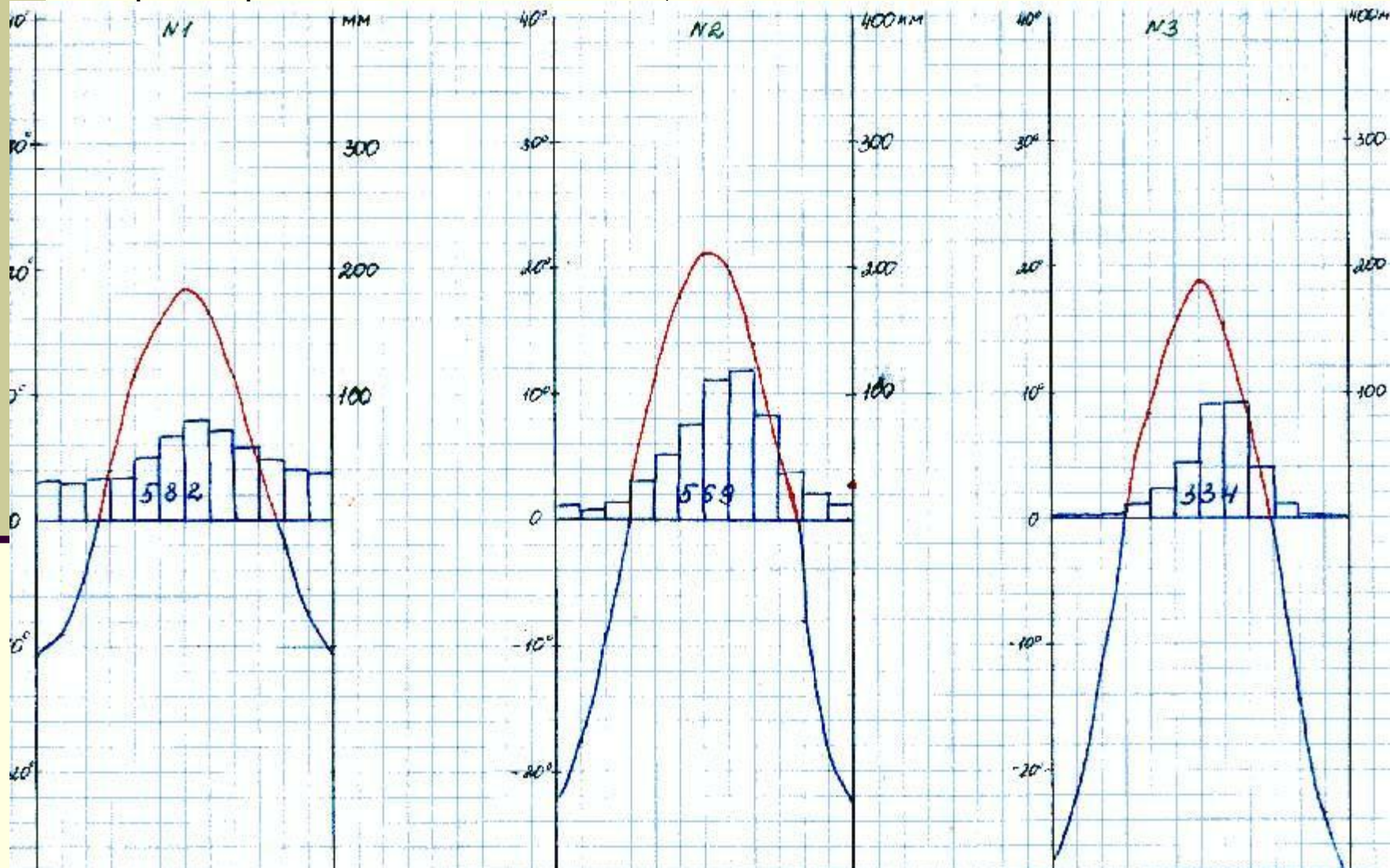
Называют причину.



9. Организует работу с климатограммами.

Автор диаграмм: Е.И. Собкович  
Уч. геогр.г. Норильск.

Определяют какой климатограмме соответствуют данные о климате Русской равнины, определяют тип климата.





Задаёт вопрос :  
Как изменяется  
континентальность климата  
Русской равнины, чем можно  
объяснить?

Отвечают фронтально, вывод записывают  
в тетрадь.



10. Организует изучение климата северных районов Русской равнины.



Выполняют тестовые задания.. Ответы записывают в тетрадь. Делают вывод о типе климата.

Выберите правильный ответ.

**1. В бассейне Печоры ср.тя**

А)  $-8^{\circ}$ , Б)  $-12^{\circ}$ , В)  $-20^{\circ}$ , Г)  $-25^{\circ}$

**2. Закончите фразу:**

**Лето....**

А) длинное и прохладное;

Б) короткое и прохладное;

В) длинное и влажное;

Г) жаркое и сухое

**3. Выберите правильный ответ.**

**Средняя температура июля**

А)  $0^{\circ}$ , Б)  $+8^{\circ}$ , В)  $+16^{\circ}$ , Г)  $+20^{\circ}$

**4. Закончите фразу:**

**Среднегодовое количество осадков составляет...**

А) 150мм, Б) 350мм. В) 550мм. Г) 650мм.

11. Организует закрепление изученного материала.

Дайте оценку климата Русской равнины для жизни человека и хозяйственной деятельности человека.

12. Домашнее задание.

§29, стр.136-139 Подготовить

Презентацию: «Реки Русской равнины»

Отвечают на вопросы 3,4 стр. учебника 139

Отвечают устно, фронтально.