



**«Почвы - национальное
достояние страны»**

«Почвы-национальное достояние страны»

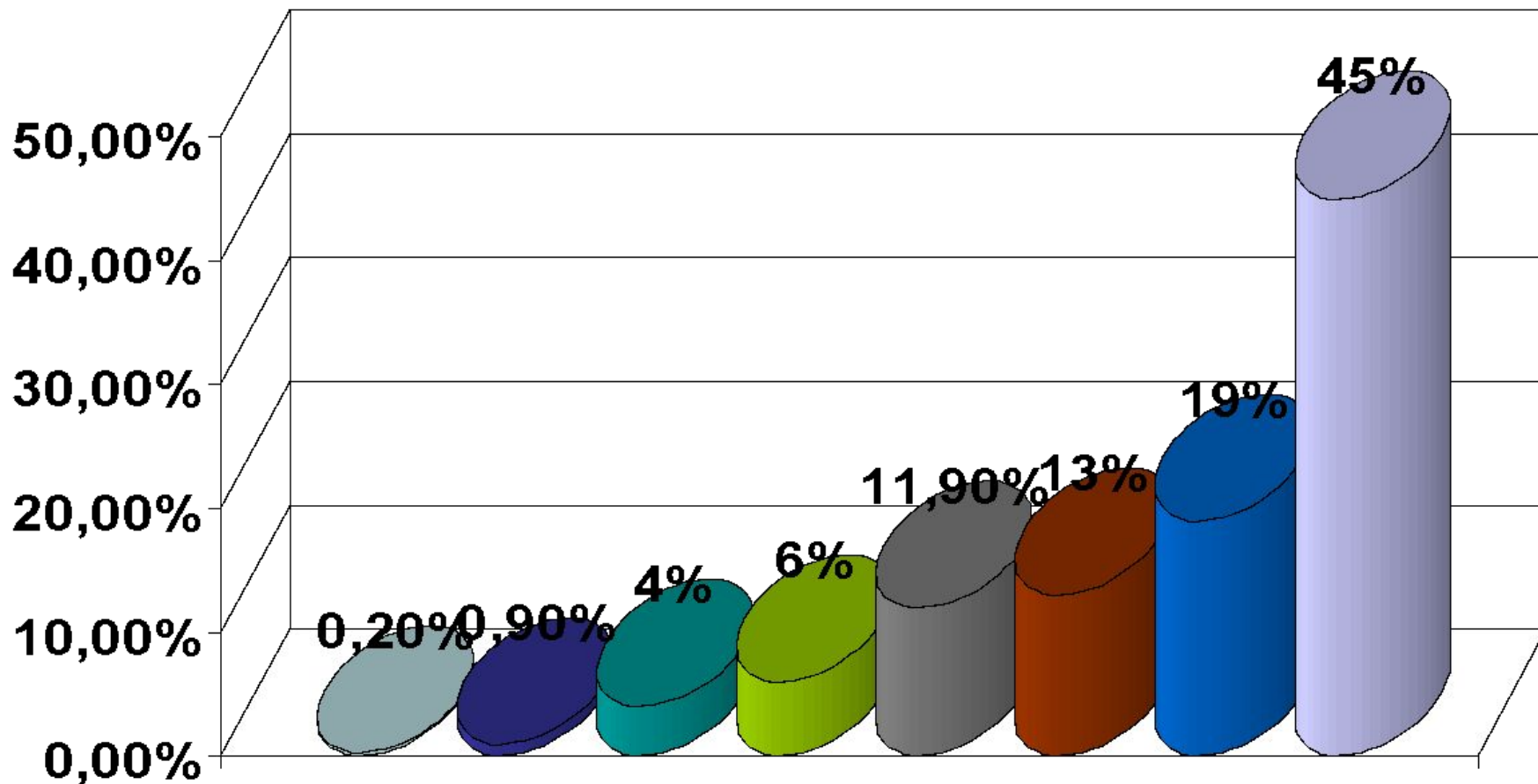
- Главный источник получения сельскохозяйственных продуктов
- Источник сырья для некоторых отраслей промышленности.
- 98% пищи человечество получает в виде урожаев с обработанной земли.
- С учетом продуктов животноводства – 98%
- Экологическая роль в жизни биосферы (обмен веществ, энергии между оболочками)
- Дополнительные рабочие места.

Тема урока «Почвенные ресурсы России»

План:

- Обеспеченность России почвенными ресурсами
- Меры по повышению плодородия почв.
- Охрана почв.

Структура земельного фонда России



города

поверхностные воды

прочие земли

оленьи пастбища

свалки

болота

сельскохозяйственные земли

леса

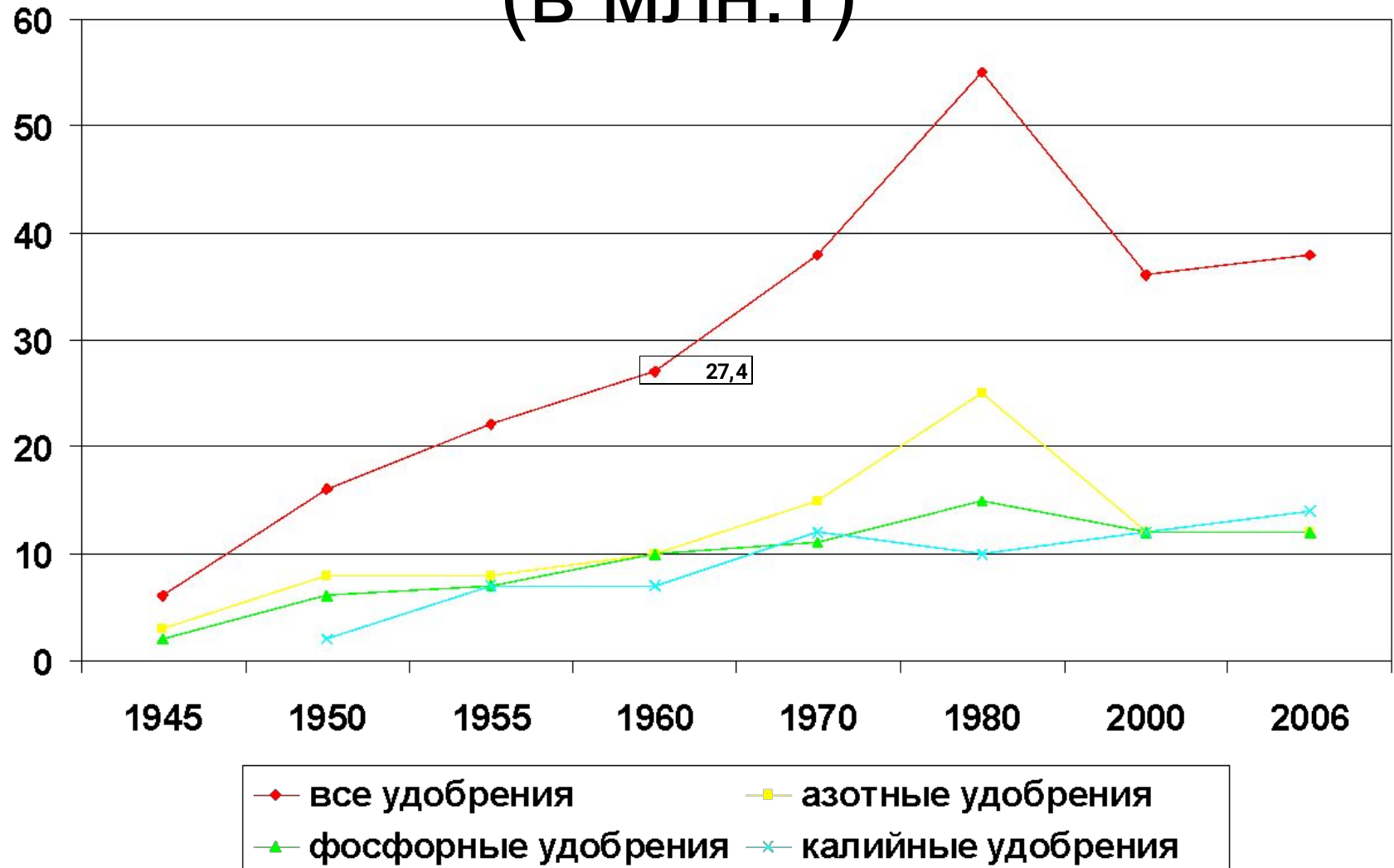
Обеспеченность России почвенными ресурсами

- Россия достаточно богата почвенными ресурсами, но они преимущественно размещены в Европейской части России, на юге Западной Сибири и предгорьях Алтая.
- На одного человека приходится 0,9 га пашни. Это больше, чем в США, Китае, Канаде.

Продукция(сухая масса) зерновых культур на дерново-подзолистых почвах в зависимости от количества удобрений (т/га)

Дозы удобрений	зерно	солома	корни	всего
Без удобрений	1,0	3,5	1,5	6,0
Средние дозы	2,5	5,5	2,0	10,0
Высокие дозы	5,0	6,0	2,0	13,0
Чрезвычайно высокие дозы	10,0	15,0	2,5	27,0

Рост используемых удобрений (в млн.т)



Меры по поддержанию плодородия почв

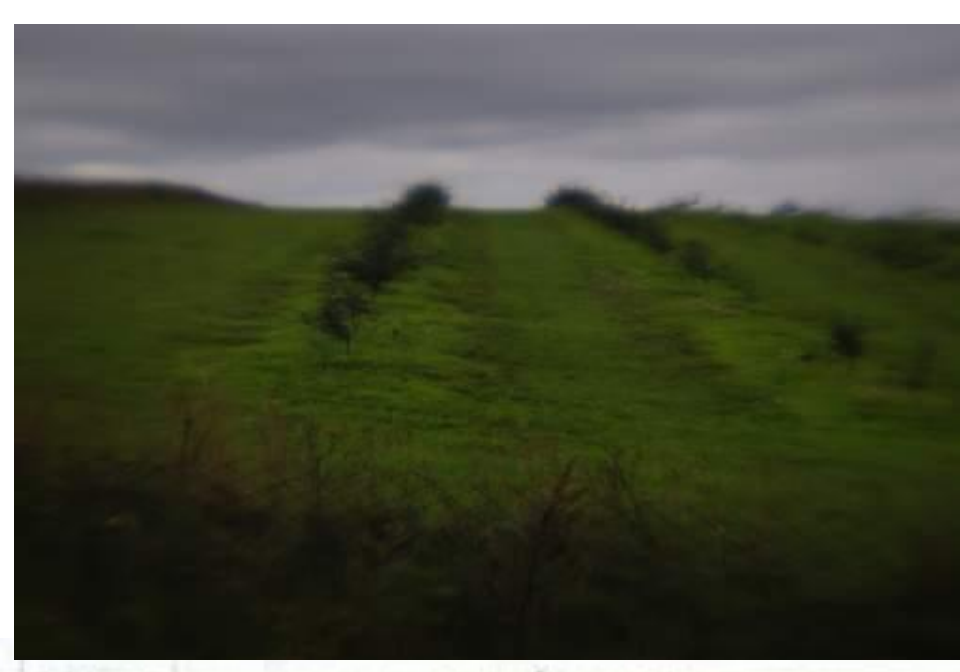
- Удобрения повышают плодородие почв
 - Урожайность культур увеличивается
 - Чрезмерное внесение удобрений в почву приводит к ее «отравлению», что приводит к гибели микроорганизмов.
- «Нет вредных веществ, есть вредные концентрации».

Механическая обработка почв



Грамотная обработка почв с учетом климатических условий:

1. Улучшает структуру почв:
 - Отвальная вспашка
 - Безотвальная вспашка
 - Боронование (рыхление)
2. Регулирует водный и воздушный режимы



• **К** Мелиорация – работы, направленные на
О улучшение свойств земель, на повышение
Х их производительности.
О

з



Борьба с эрозией

Я
Й

Осушение и орошение

-

С
Т

Внесение удобрений,
известкование почв

В
е

Снегозадержание и
снегонакопление и

Н
Н

Создание лесополос,
пескозадержание

Домашнее задание

- Параграф 15, вопросы по всей теме «Почвы России».
- Обратите особое внимание на вопросы: 3,4.