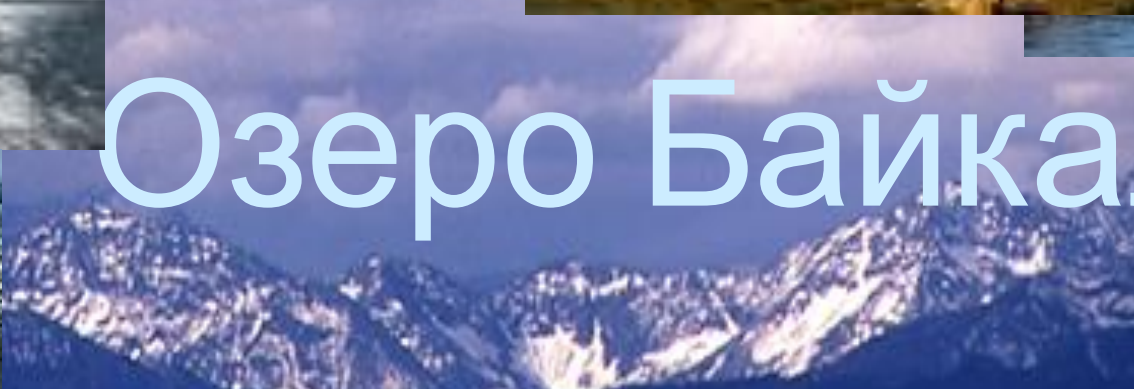


A lush green forest with a stream flowing over moss-covered rocks. The scene is vibrant with various shades of green, from deep forest greens to bright, sunlit highlights on the foliage and moss. The stream is the central focus, with white water cascading over large, rounded boulders. The background is filled with tall, thin trees and dense undergrowth, creating a sense of depth and a serene, natural atmosphere.

Озёра и реки России



БАЙКАЛ - пресноводное озеро на юге Вост. Сибири. Расположено на высоте 456 м и окружено горами. 31,5 тыс. кв. км, длина 636 км, средняя ширина 48 км. Самое глубокое (до 1620 м) в мире. Тектонического происхождения. Впадает 336 рек (в т. ч. Селенга, Баргузин, В. Ангара), вытекает р. Ангара. 27 островов (крупнейший Ольхон).





Ладожское озеро

ЛАДОЖСКОЕ ОЗЕРО (древнерусское название — Нево) - на северо-западе Европейской части Российской Федерации. Площадь 17,7 тыс. кв.км, с островами 18,1 тыс. кв.км. Средняя глубина 51 м. наибольшая 230 м. С озера вытекают реки: Свирь, Волхов

рупные — Мантсинг

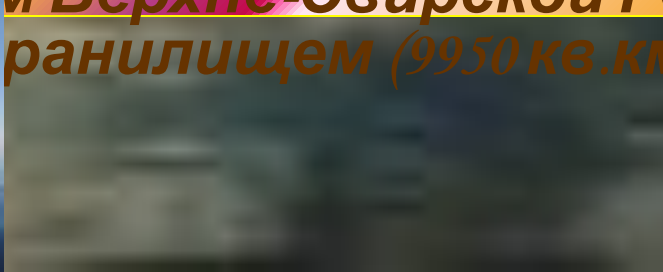
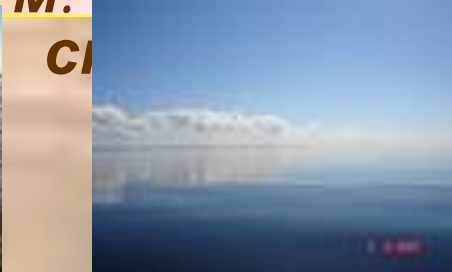
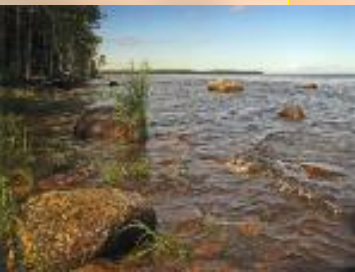




Онежское озеро



ОНЕЖСКОЕ ОЗЕРО (др.-рус. Онего) - на северо-западе Европейской части Российской Федерации, в Карелии, Ленинградской и Вологодской обл. 9,7 тыс. кв.км (без островов). Глубина до 127 м. С созданием Верхне-Свирской ГЭС площадь водосбора уменьшилась до 9950 кв.км.





Река Волга

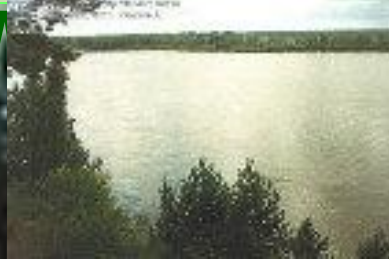
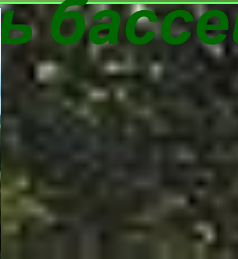
ВОЛГА (древнее — *Ра*, в средние века — *Итиль*), река в Европейской части Российской Федерации, крупнейшая в Европе. 3530 км, площадь бассейна 1360 тыс. кв.км. Начало на Валдайской возв., впадает в Каспийское м., образуя дельту (площадь 1360 тыс. кв.км). Средний расход воды у г. Волгоград — 7710 м³/с



Река Обь



ОБЬ - река в Зап. Сибири. Образуется слиянием Катуня и Бии на Алтае. Впадает в Обскую губу Карского м., образуя дельту (площадь более 4 тыс. кв.км). 3650 км (от истока Иртыша 5410 км).





Река Иртыш



ИРТЫШ - река в Казахстане и Российской Федерации (верховье в Китае), левый приток Оби. 4248 км, площадь бассейна 1643 тыс. кв.км.





Река Енисей



ЕНИСЕЙ - река в Сибири. Образуется слиянием Большого (Бий-Хем) и Малого (Ка-Хем) Енисеев у г. Кызыл. 3487 км (от истоков М. Енисея 4102 км), площадь бассейна 2580 тыс. кв.км.





Река Ангара



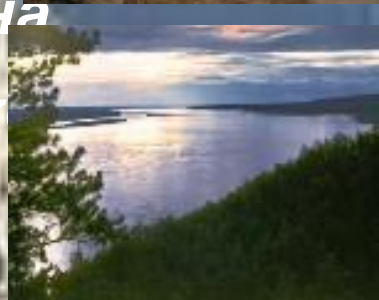
**АНГАРА - река на юго-западе
Восточной Сибири, правый,
самый многоводный приток
Енисея. 1779 км, площадь бассейна**





Река Лена

ЛЕНА - река в Восточной Сибири. Длина 4400 км, площадь бассейна 2490 тысяч км². Начало в Байкальском хребте, впадает в море Лаптевых, образуя



ель
м.



ью



ч кв.

