

# Заочное путешествие по заповеднику «СТОЛБЫ»

Учитель  
МОУ «СОШ №32»  
Мухина Л.Н.

## *Красноярские Столбы*

*Столбы - огромные скалы среди тайги. Взметнувшиеся ввысь каменные исполины - это останцы розовато-бурых кристаллических пород. Некоторые из них достигают высоты 100 метров..*

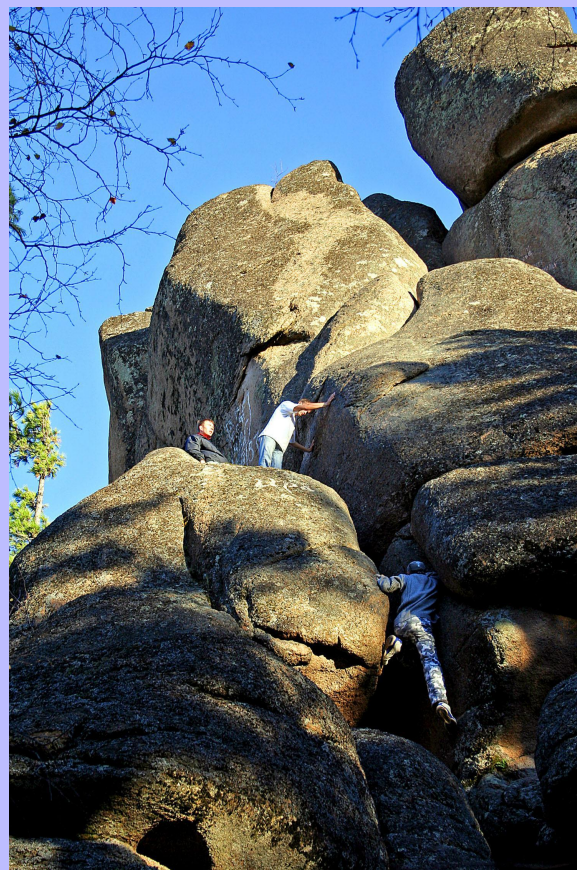
# Красноярские Столбы

Скалы на территории заповедника группируются в четыре района. Самый близкий из них к городу Красноярску - район Такмака. Здесь по крутым склонам и по берегам горной речки Моховой разбросаны «столбы» Большой Беркут, Малый Беркут, Воробушки, Ермак, Стенка и др.



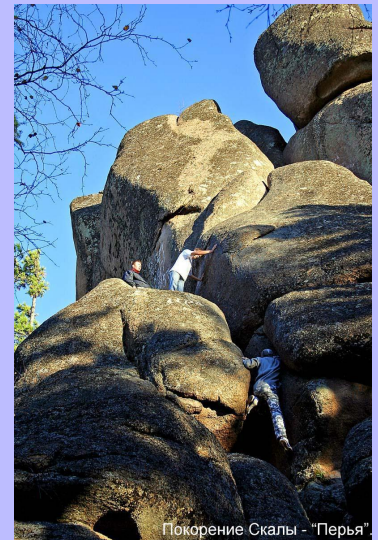
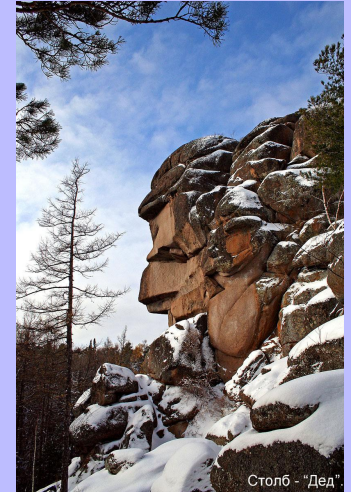
# Красноярские Столбы

**В полутора километрах  
отсюда находится  
Калтатский район скал –  
«Колокольня»,  
«Затонувший кораблик»  
и др.**



# Красноярские Столбы

Наибольшей известностью пользуется Эстетический район. Здесь множество скал, имеющих названия - Дед, Баба, Внучка, Перья, Первый столб, Второй столб и т.д.



# Красноярские Столбы



*Недалеко от этих скал  
находится научная база  
заповедника, метеостанция,  
живой уголок, в котором  
находятся представители  
животного мира горной  
тайги.*



# *Красноярские Столбы*

**Дальше других  
находится  
район Диких  
Столбов.**





## Красноярские Столбы

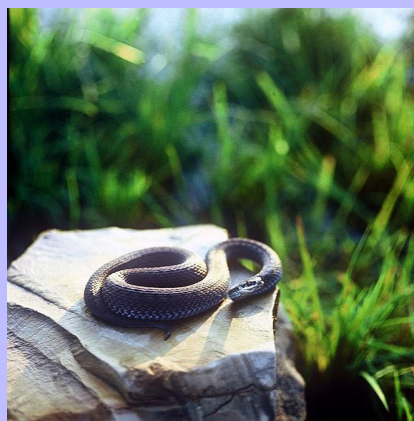
На территории заповедника известны 550 видов растений. Среди древесных пород широко распространены сосна обыкновенная, пихта сибирская, ель сибирская, кедр сибирский, осина обыкновенная и берёза бородавчатая. Разнообразен состав трав.





# Красноярские Столбы

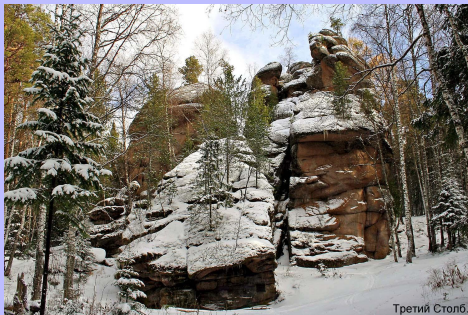
В заповеднике описано  
45 видов  
млекопитающих, 130  
видов птиц, 22 вида  
рыб.

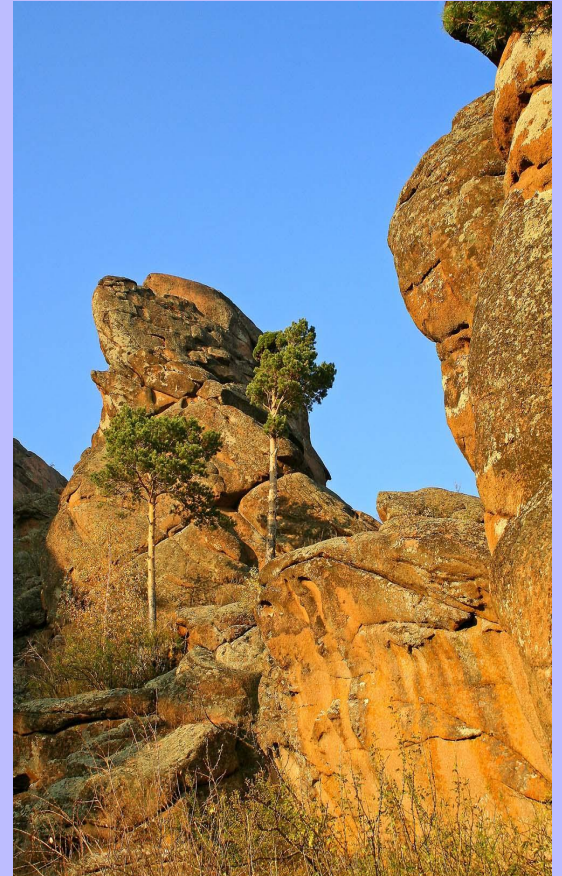
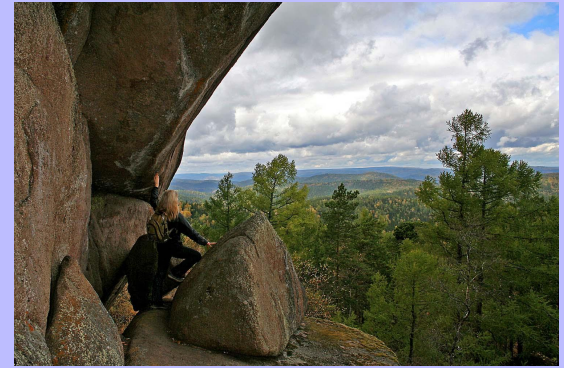
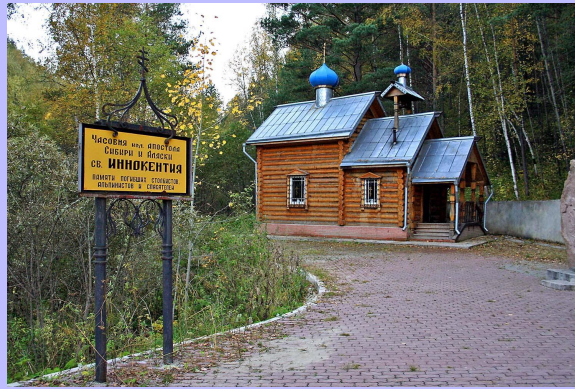


# Красноярские Столбы

**В заповеднике ведутся многолетние наблюдения за ходом природных процессов.**

**С конца 1940 годов издано 16 сборников научных трудов. Проведены уникальные исследования растений и животных. Изучается влияние атмосферного загрязнения и рекреационного использования на природу заповедника.**





# Красноярские Столбы

Заповедник образован в 1925 году.

Для столбистов выделен Туристско-Экскурсионный Район. Его можно посещать свободно при условии, что вы не будете: ставить палатку, разжигать костры, собирать грибы-ягоды и вообще, как можно меньше вторгаться в уникальный Мир Природы Сибирской Тайги.

