

# Горы Тянь-Шань (Киргизия)

ученицы 11а класса  
школы № 1188 г. Москвы  
**Сёминой Марины**

Руководитель учитель географии  
**Корытина Л.И.**

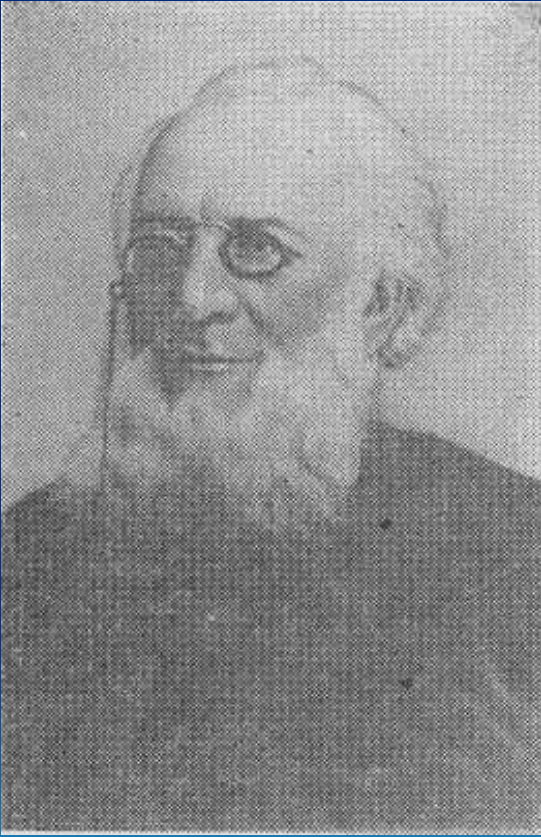


**Большая часть северо-востока Киргизии  
лежит в пределах Тянь-Шаня**

**«Тянь –Шань» в переводе с китайского  
означает  
"Небесные горы"**



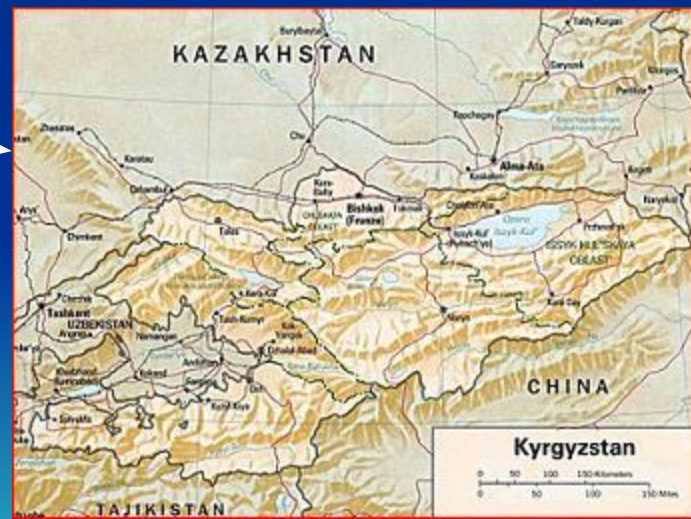
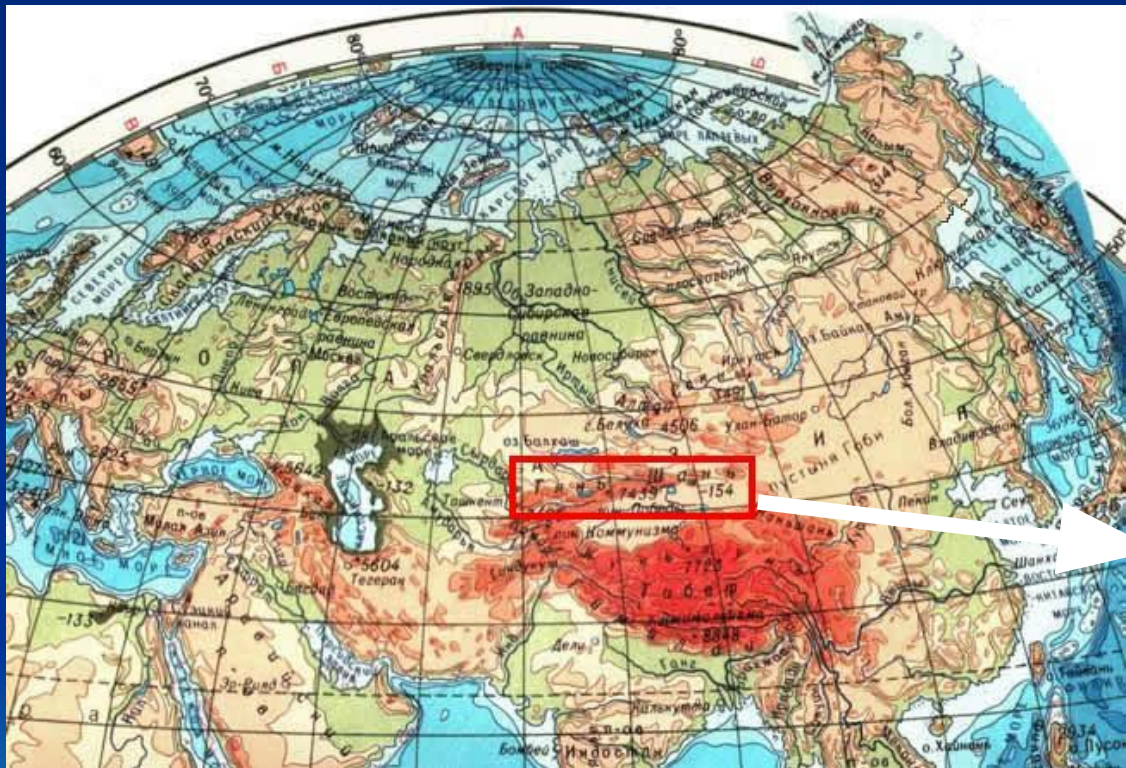
# Петр Петрович Семенов-Тянь-Шанский ( 1827 – 1914 гг)



**Знаменитый русский географ,  
первый исследователь Тянь-Шаня:**

- установил границы Тянь-Шаня, высотные пояса
- определил высоту снеговой линии
- доказал, что озеро Иссык-Куль бессточное
- собрал коллекции насекомых, 1000 экземпляров растений

# Обширная горная страна Тянь-Шань лежит в самом сердце Азии



Горные цепи Тянь-Шаня протянулись с  
запада на восток более чем на  
2,5 тыс.км



**Гребень**



**Вершины**

**С К Л О Н**





**Снеговая граница**

**Подошва горы**





Горы расчленены ущельями и  
долинами



# Ущелье Аю-Тор и одноименная вершина - 4382м





Долина Он-тёр.  
Пик Каракольский - высота 5250м.











**Горные ледники дают  
начало рекам и озерам...**













# Горное озеро Алакель-Тёр

Высота 3532м над уровнем моря









# Сосюрея - растение, занесенное в Красную книгу Киргизии



**В горах можно натолкнуться на останки диких животных.**

**Рога горного козла**



**Работа мороза, воды, ветра  
оказывает разрушающее действие  
на горы...**



# Куррумник – каменные осыпи



# Используемая литература

- Фотографии из личного архива Сёминой Марины
- Герасимова Т.П., Неклюкова Н.П. учебник «Начальный курс географии» 6 класс
- Майорова Т.С. «География. Справочник школьника»
- <http://ru.wikipedia.org/>



