

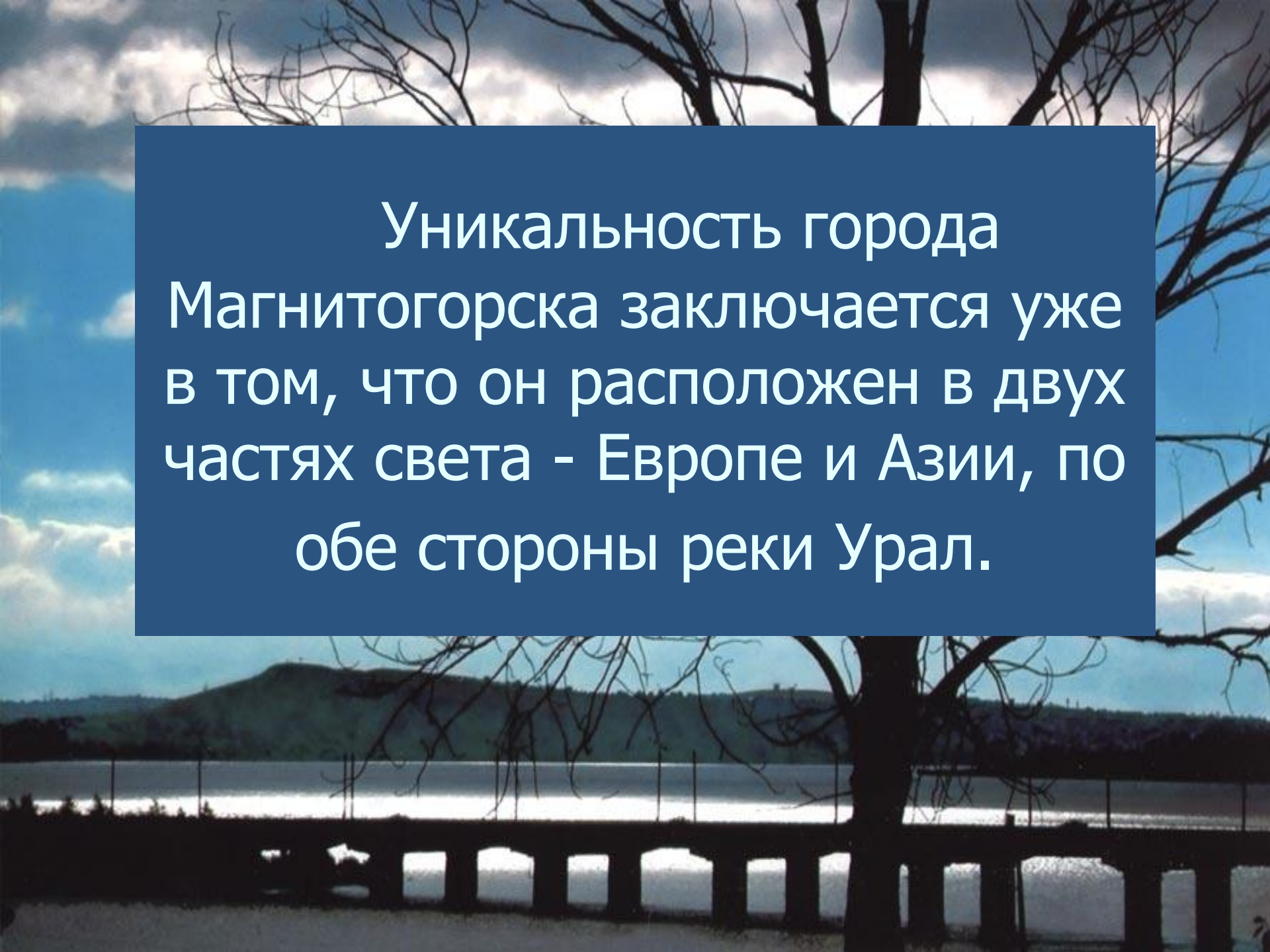


Магнитогорск – мой город на Урале

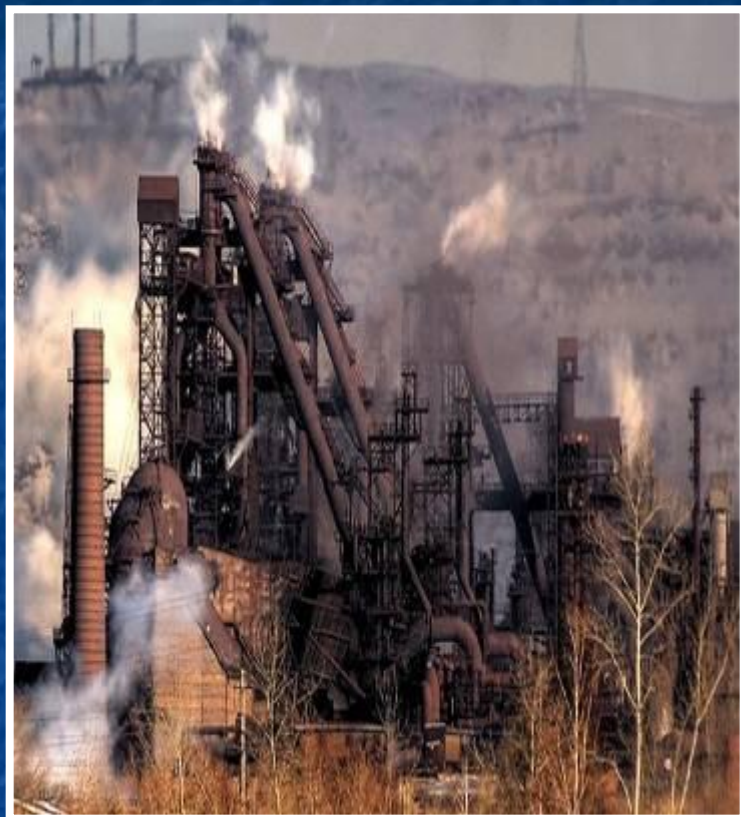
Автор: Шевченко Александры ПУ № 97
Руководитель: Шашкова Ю.Н.

Город Магнитогорск
расположен на юге Челябинской
области, на восточном склоне
Южного Урала.





Уникальность города
Магнитогорска заключается уже
в том, что он расположен в двух
частях света - Европе и Азии, по
обе стороны реки Урал.



Магнитка - крупнейший центр металлургической промышленности в России. Город по праву носит название «стального сердца Родины», ведь большую часть левого берега занимает гигант черной металлургии Магнитогорский металлургический комбинат.

Официальной датой рождения города принято считать 30 июня 1929 года день прибытия на Магнитострой первого поезда от станции Карталы. Но статус города Магнитка приобрела только в 1931 году.





С 1945 года началась
застройка
правобережья. Годы
войны обогатили
архитектуру
Магнитогорска
строительством 14-а
квартала, дома которые
в народе прозвали
«немецкие».

В центре города
находится здание
городской
администрации.



Это четырехэтажное
белокаменное здание с
красной отделкой. При
внутренней отделке
использованы гранит,
мрамор, алюминий,
ажурный чугун.



Расположение здания
городской
администрации между
проспектами Ленина и
К. Маркса формирует
две площади:

административную, с
выходом на пр. Ленина, и
зону народных гуляний, с
выходом на пр. К. Маркса.





Первая - площадь
Торжеств

Вторая - площадь
Народных гуляний





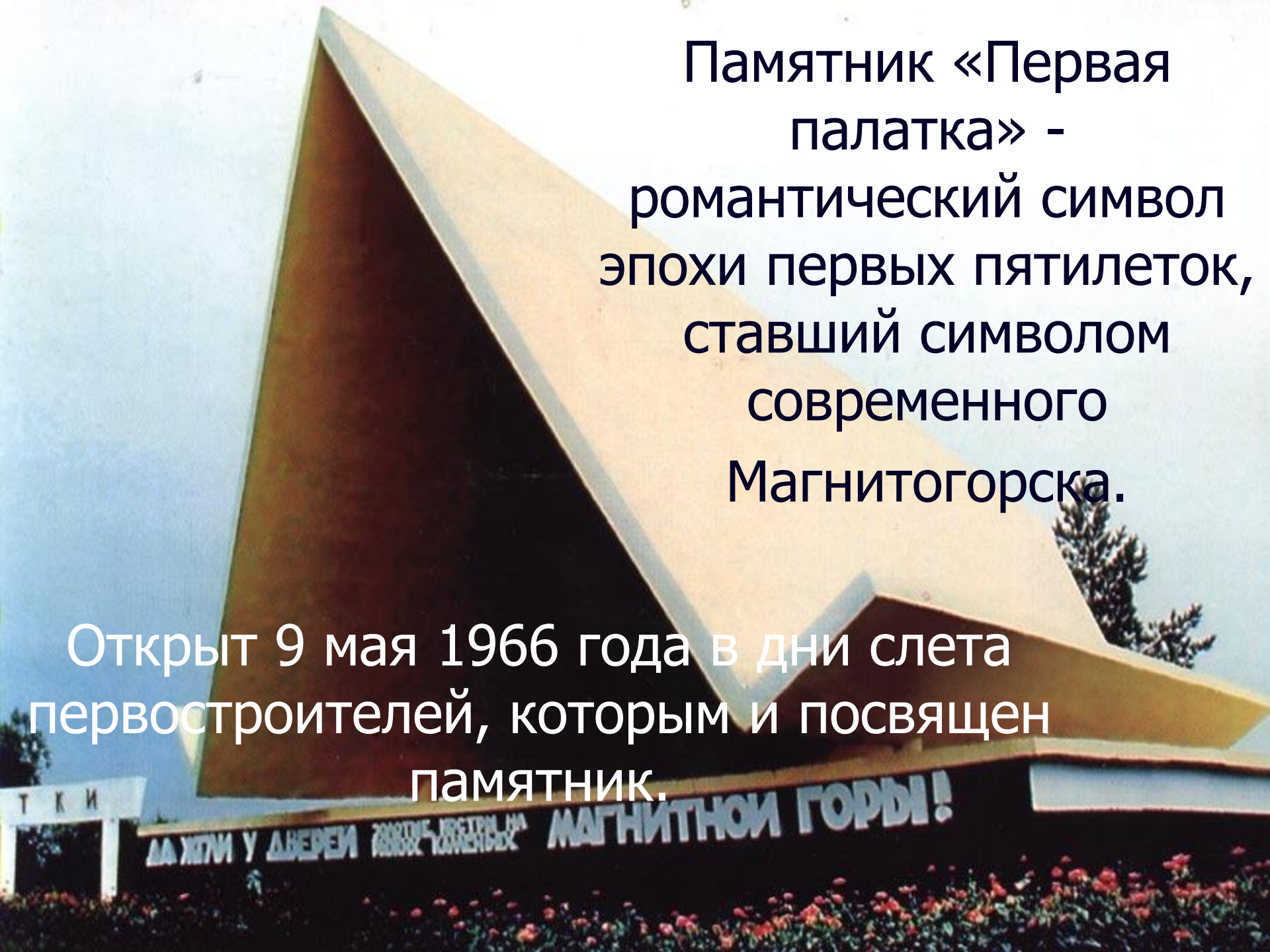
От площади Торжеств к набережной идет широкая аллея парка, которая завершается монументом «Тыл и фронт».

Площадь Народных гуляний украшают городские часы - куранты, установленные в 1979 году в честь 50-летия Магнитогорска.



Часы отделаны белым мрамором, стрелки и цифры покрыты сусальным золотом. Высота курантов - 27 метров, диаметр циферблата - 3,5 метра.





Памятник «Первая палатка» - романтический символ эпохи первых пятилеток, ставший символом современного Магнитогорска.

Открыт 9 мая 1966 года в дни слета первостроителей, которым и посвящен памятник.

Т К И
ДА ЖЕЛМ У ДВЕРЕМ ЗАКОНОВ ИДЕЯМ НА МАГНИТНОЙ ГОРЫ!

Важную роль в композиции играет скульптурный элемент - рука, бережно поднявшая кусок железной руды.





Скульптура
(первоначальное
название - «Рабочий»)
была создана в 1958
году для павильона
СССР на Всемирной
выставке в Брюсселе
(Бельгия), как часть
экспозиции «Рабочий и
колхозница».

Памятник «Металлург» - один из
символов металлургической Магнитки.