

Кемеровская область



Спутниковая съёмка





**Площадь
95,5 тыс. км²**

**Кемеровская
область образована
26 января 1943.**





Кемеровская область расположена на юго-востоке Западной Сибири и находится почти на равном расстоянии от западных и восточных границ Российской Федерации. Кузбасс географически занимает срединное положение между Москвой и Владивостоком. Входит в шестой часовой пояс.

Кемеровская область находится в умеренных широтах между $52^{\circ}08'$ и $56^{\circ}54'$ северной широты, и $84^{\circ}33'$ и $89^{\circ}28'$ восточной долготы, что соответствует широтам Челябинской, Московской, Калининградской и Камчатской областей в России; в Западной Европе - это соответствует таким городам и государствам, как Варшава, Берлин, Нижняя Саксония, Дания, Гаага, Уэльс и Ирландия.

Город	Год образования	Численность населения
Анжеро-Судженск	1931	89,3 тыс.чел.
Белово	1938	135,5 тыс.чел.
Березовский	1965	49,6 тыс.чел.
Гурьевск	1938	25,7 тыс.чел.
Калтан	1959	24,9 тыс.чел.
Кемерово	1918	520,6 тыс.чел.
Киселевск	1936	108,9 тыс.чел.
Ленинск-Кузнецкий	1925	107,2 тыс.чел.
Мариинск	1856	41,5 тыс.чел.
Междуреченск	1955	104,0 тыс.чел.
Мыски	1956	44,5 тыс.чел.
Новокузнецк	1622	563,3 тыс.чел.
Осинники	1938	62,8 тыс.чел.
Полысаево	1989	31,0 тыс.чел.
Прокопьевск	1931	212 тыс.чел.
Тайга	1911	27,5 тыс.чел.
Таштагол	1963	23,0 тыс.чел.
Топки	1933	30,6 тыс.чел.
Юрга	1949	83,9 тыс.чел.
Салаир		9,2 тыс.чел.
пгт.Краснобродский		15,3 тыс.чел.

Освоение природных богатств земли Кузнецкой в начале 17 века, когда были основаны города Томск (1604 г.) и Кузнецк (1618 г.).



В 1698 году Петр I, узнав о найденных у реки Китат серебряных рудах, дал предписание Томскому воеводе «содействовать со всяческим прилежанием и усердным радением рудоискательскому и рудоплавному делу на притоках реки Кии». Так были открыты серебряные руды Салаира, железные руды в Горной Шории, золото в Кузнецком Алатау.



В 1722 году казачий сын Михайло Волков обратился в государеву Берг- и Мануфактурную коллегия за оформлением находки на горелой горе в семи верстах от Верхотомского острога каменного угля.

Современники Волкова отдавали приоритет руде, необходимой для изготовления оружия, и считали, что каменный уголь не нуждается в применении.

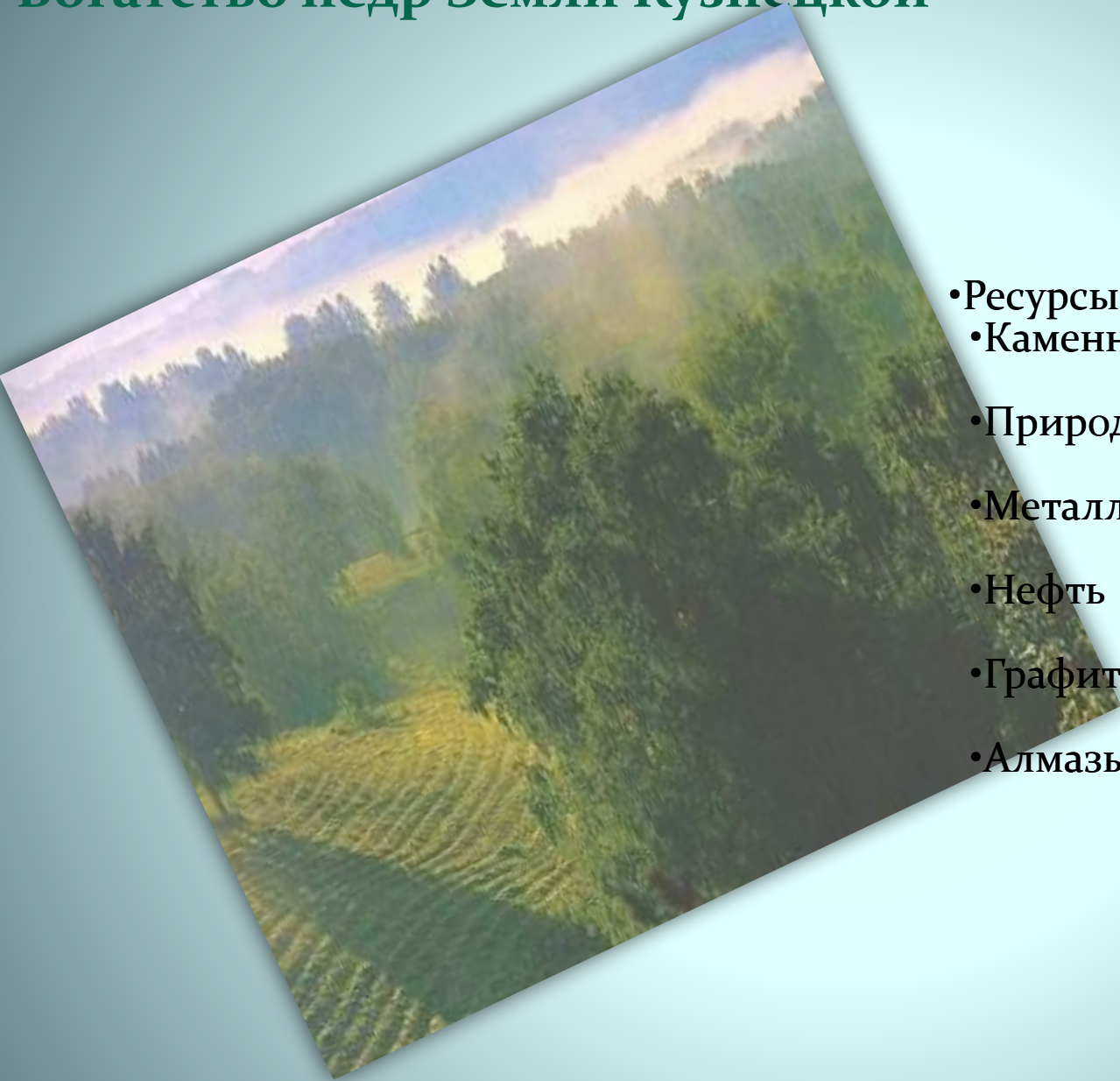
Петр Чихачев



1842 год – командирован по распоряжению императора Николая I на Алтай и в Сибирь

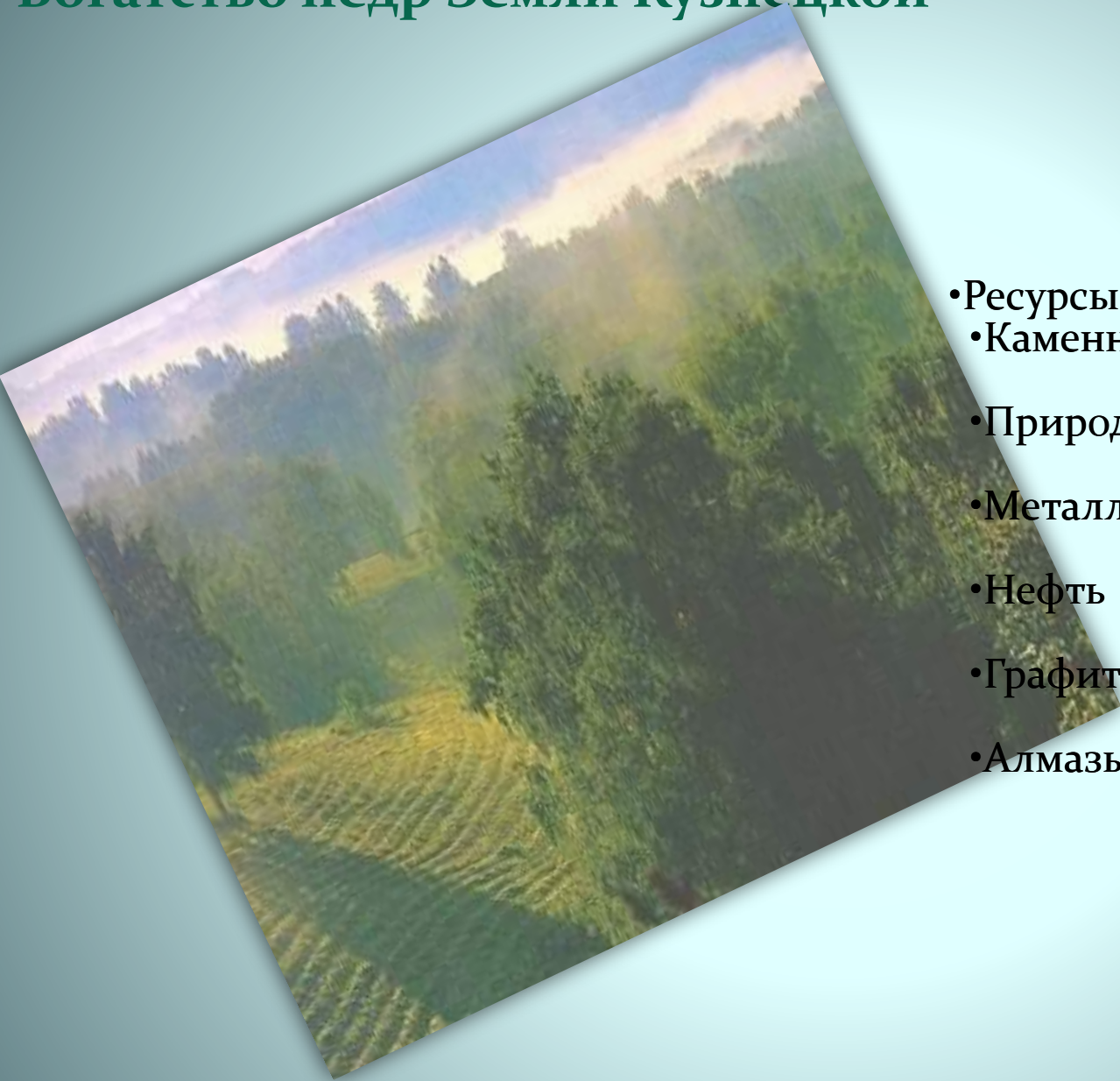
- оценил запасы угля Кузнецкой котловины**
- ввёл термин «Кузнецкий угольный бассейн»**

Богатство недр Земли Кузнецкой



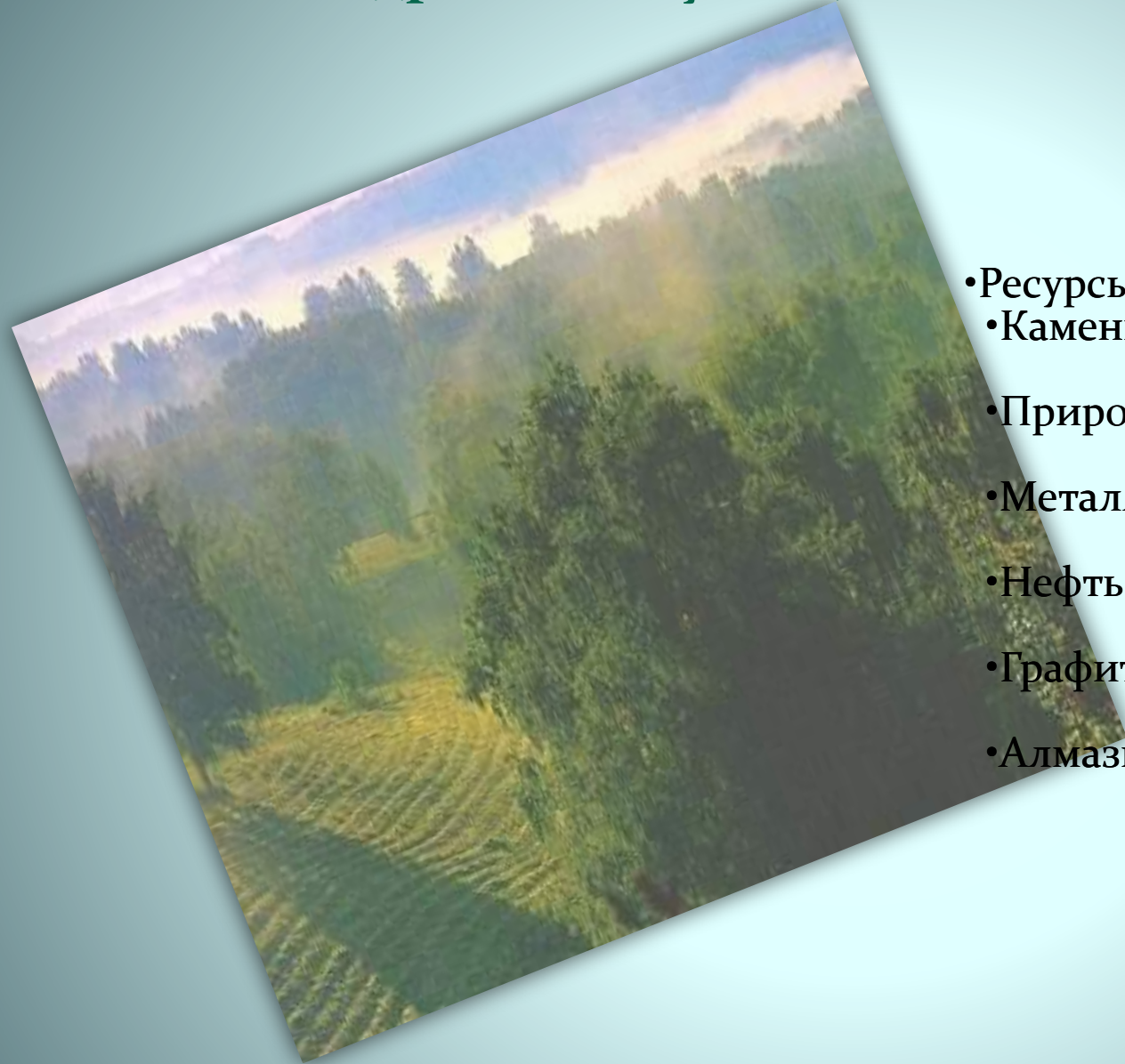
- Ресурсы
- Каменный уголь
- Природ -ный газ
- Металлы
- Нефть
- Графит
- Алмазы

Богатство недр Земли Кузнецкой



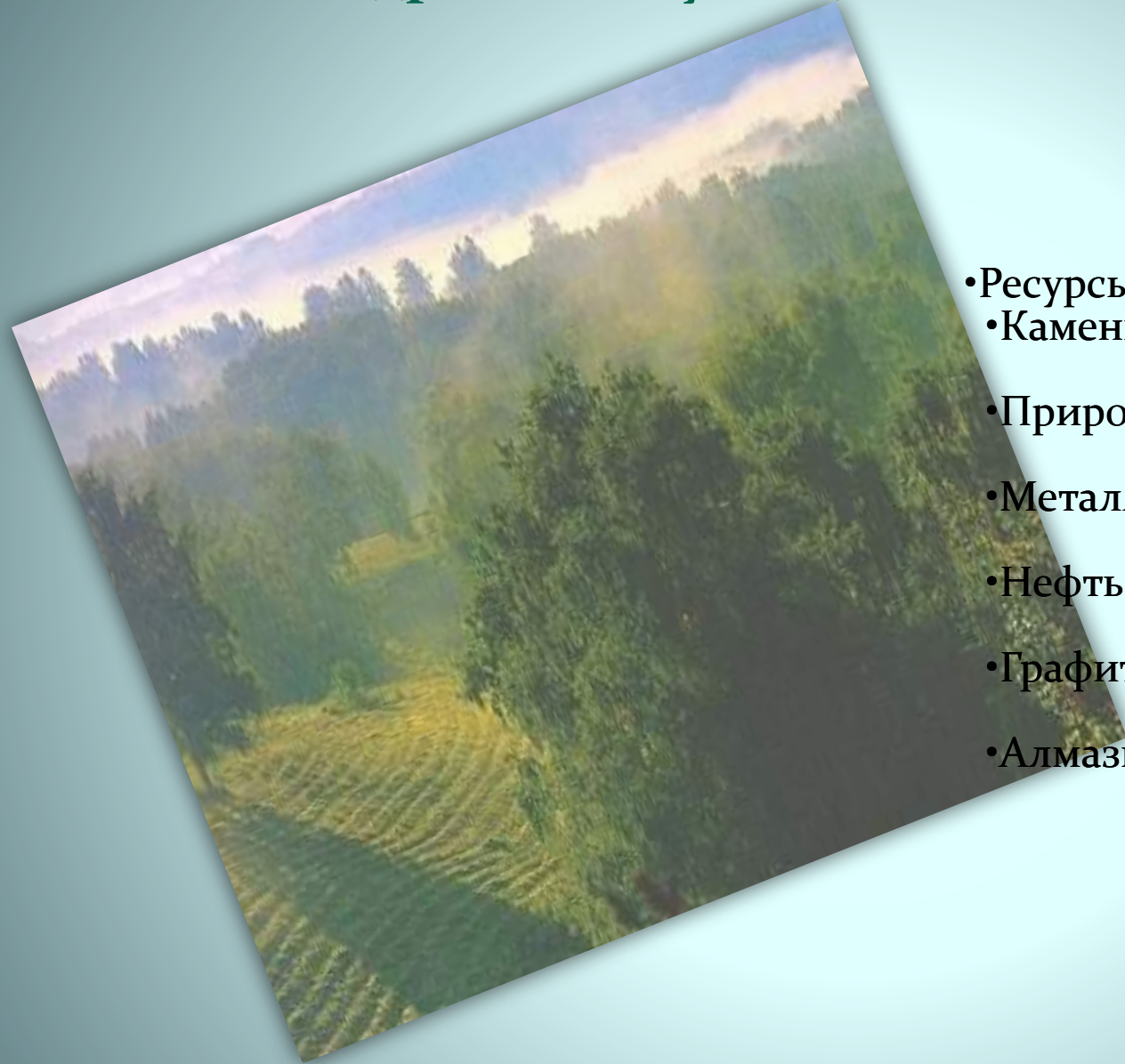
- Ресурсы
- Каменный уголь
- Природ -ный газ
- Металлы
- Нефть
- Графит
- Алмазы

Богатство недр Земли Кузнецкой



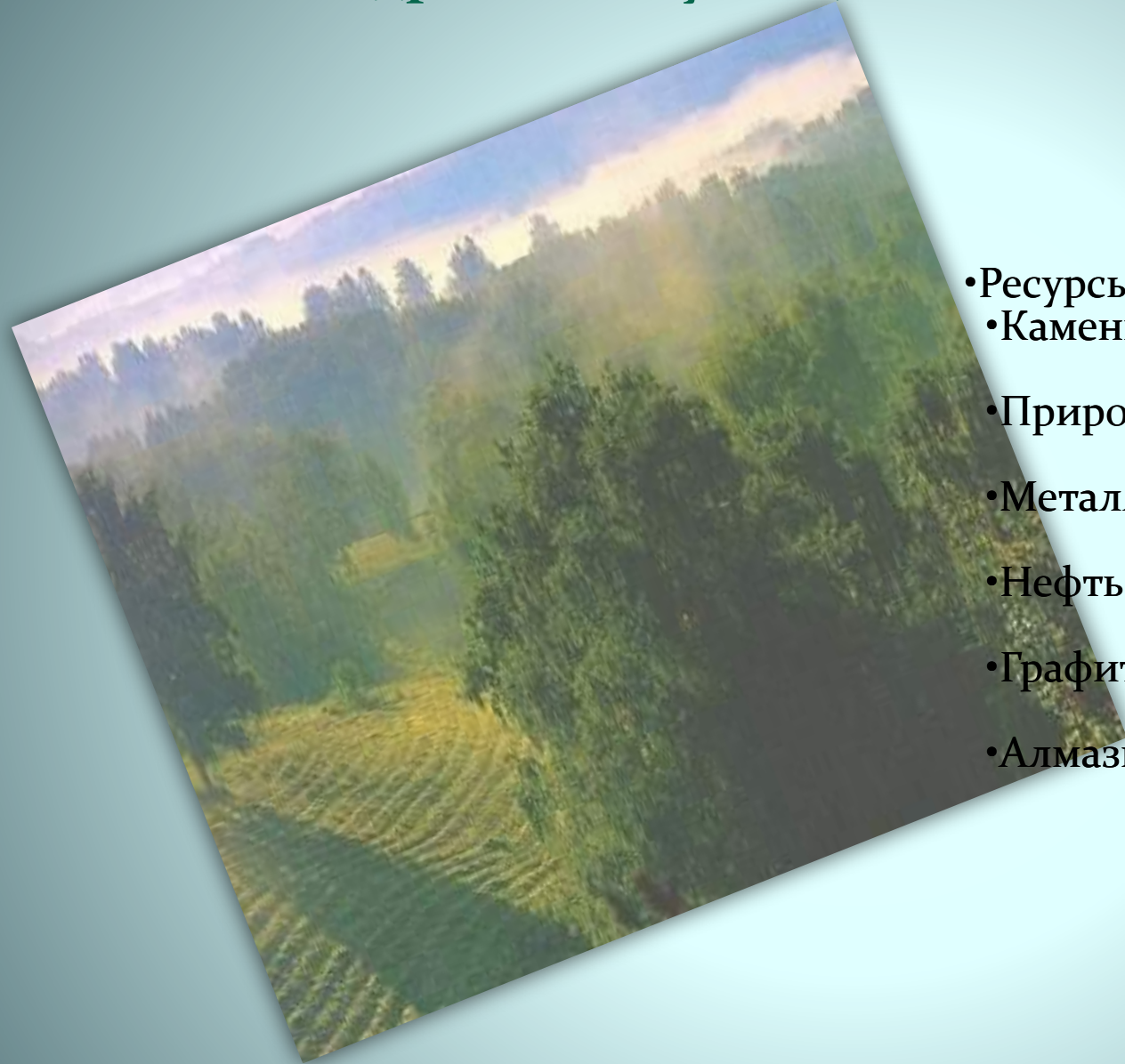
- Ресурсы
- Каменный уголь
- Природ -ный газ
- Металлы
- Нефть
- Графит
- Алмазы

Богатство недр Земли Кузнецкой



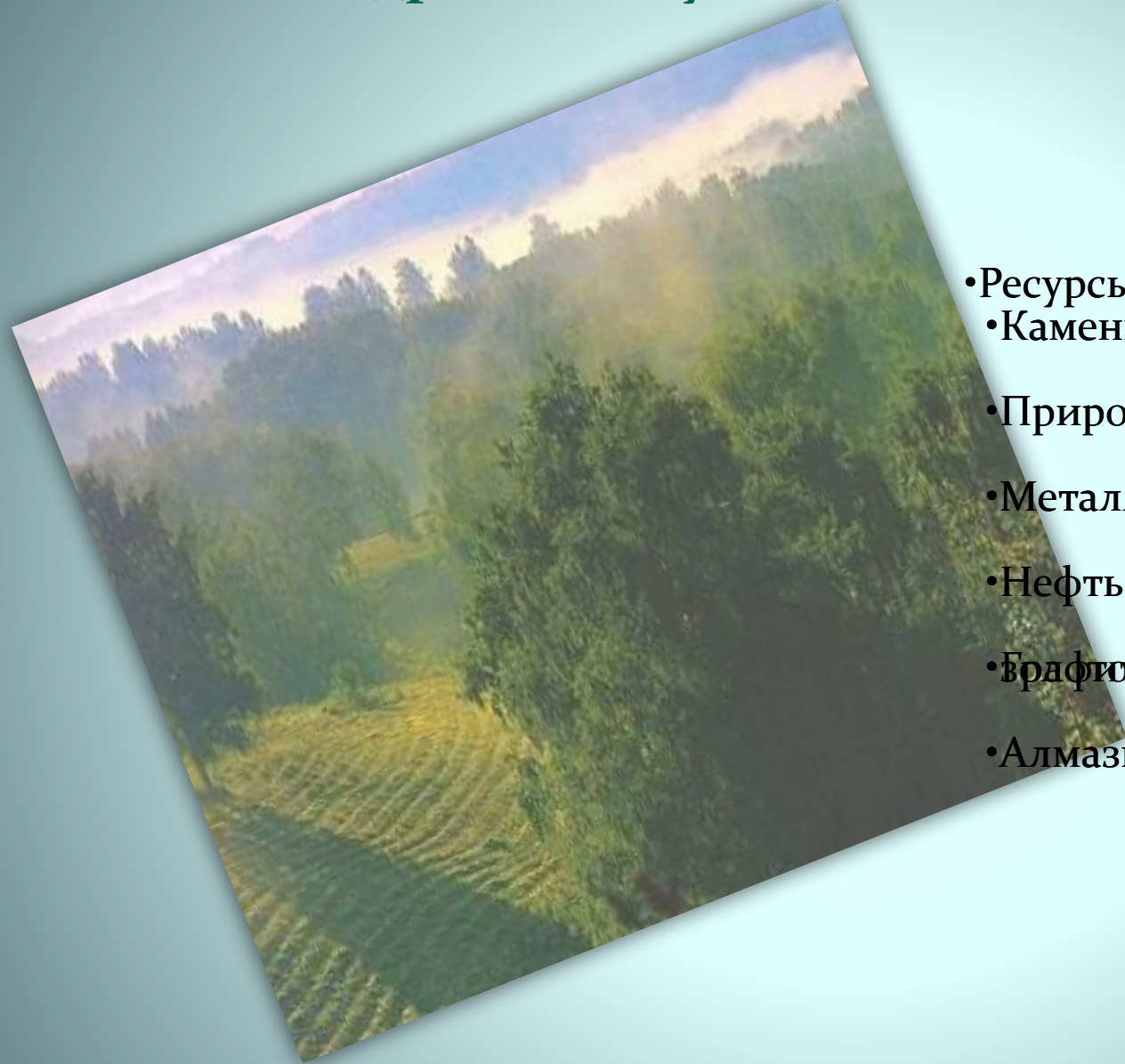
- Ресурсы
- Каменный уголь
- Природ -ный газ
- Металлы
- Нефть
- Графит
- Алмазы

Богатство недр Земли Кузнецкой



- Ресурсы
- Каменный уголь
- Природ -ный газ
- Металлы
- Нефть
- Графит
- Алмазы

Богатство недр Земли Кузнецкой



- Ресурсы
- Каменный уголь
- Природный газ
- Металлы
- Нефть
- Графит
- Алмазы

Богатство недр Земли Кузнецкой



- Ресурсы
 - Каменный уголь
 - Природ -ный газ
 - Металлы
 - Нефть
 - Графит
 - Алмазы

