A photograph of a wooden fence in a forest during autumn. The leaves are yellow and orange, and the trees are thin and bare. The fence is made of vertical wooden posts and horizontal rails. The text is overlaid on the image in white, bold font.

Лес, озеро, река. Планета. Всё это природные комплексы, малые или большие. Слово «комплекс» в переводе с латинского означает «сплетение». И действительно, в каждом природном комплексе все природные компоненты переплетены и взаимосвязаны; если изменить какой-то один, то изменяются и другие, а следовательно, и весь природный комплекс.

Сегодня нельзя заниматься только созерцанием красот природы. Воздействие на неё сильно возросло и если не принять срочных мер по её охране, скоро не только нечем будет восхищаться и любоваться, то под угрозу будет поставлено и само существование человека на нашей планете.

Расположение

**Волгоградская область
расположена на юго-востоке
Русской равнины, в районе
Нижнего Поволжья и
среднего течения Дона, в
зоне степей и полупустынь.
С севера на юг и с запада на
восток её территория**

Сарпинские озёра

Южнее Волгограда, вдоль
восточного склона Ергенинской
возвышенности, на 120
километров протянулась цепь
пресных озёр.

Как они образовались?

Единого мнения по этому вопросу нет. Так, М. М. Жуков считал, что после отступления Хвалынского моря Волга протекала по Сарпинско – Даванской ложбине далеко на юг, до реки Кумы, и далее впадала в Каспийское море. В дальнейшем русло Волги мигрировало на восток и заняло современное положение. Подобное перемещение, по мнению Жукова, произошло в результате молодых поднятий земной коры. Однако, это предложение не подтверждается геологическими фактами. Если бы русло Волги отступило на восток, то на Волге

Рассуждения

Профессор МГУ М. В. Карандеева считает, что Сарпинская ложбина питалась ранее волжскими водами и являлась одним из рукавов Волги, подобно Ахтубинскому рукаву в настоящее время. В дальнейшем, когда Волга углубила своё русло. Сарпинская ложбина потеряла свой основной источник питания. Ложбина расчленилась на ряд изолированных понижений, питание которых стало осуществляться за счет атмосферных осадков, таяния снега. Эта точка зрения представляется более приемлемой.

Большая часть Сарпинских озёр расположена на

Площады

Площадь зеркала озера Сарпа при максимальном наполнении имеет 30 квадратных километров (длина 18,5, ширина, 3,5 километров), но глубина озера даже весной не превышает полтора метров. Летом при сильном испарении озеро в северной и южной частях пересыхает и только наибольшее зеркальце воды остаются в центральной части Сарпы у села Дубовый овраг.

По протоке, которая называется Галгой, Сарпа в многоводные годы соединяется с расположенным южнее озером Цаца.

Цаца по площади (5,3 квадратных километра – длина 6,6 километра ширина около двух) значительно меньше Сарпы, но по глубине до 6 метров превосходит его. Цаца полностью пересыхает, хотя были случаи, когда воды оставались совсем

Дно Сарпы, и Цацы ровное, илистое.

Берега в тростнике и чакане. По берегам можно встретить и болотных черепах, ужей. Озера были богаты рыбой, водились: линь, карась, окунь, щука, чикамас.

К концу лета озера сильно минерализуются. Зимой, в сильные морозы озера покрываются льдом. Толщина которого может быть от 20 - 40 см.

Местное население использует освободившиеся из - под воды участки под бахчи, огороды. Тут же прокладывают дороги.

ЖИВОТНЫЙ МИР



Птицы: Утки, лебеди, цапли, чайки.

Рыбы: Карась, щука, линь, окунь.

Пресмыкающиеся: Черепахи, змеи

(уж, гадюка).

A woman in a brown jacket and a man in a blue shirt and red cap are crouching by a polluted pond. The woman is holding a green bucket. The man is looking at the bucket. The pond is surrounded by tall grass and has a lot of trash floating in it. The text is overlaid on the image.

**Сарпинские озёра. Ранее
пресные водоёмы в
пустыне.**

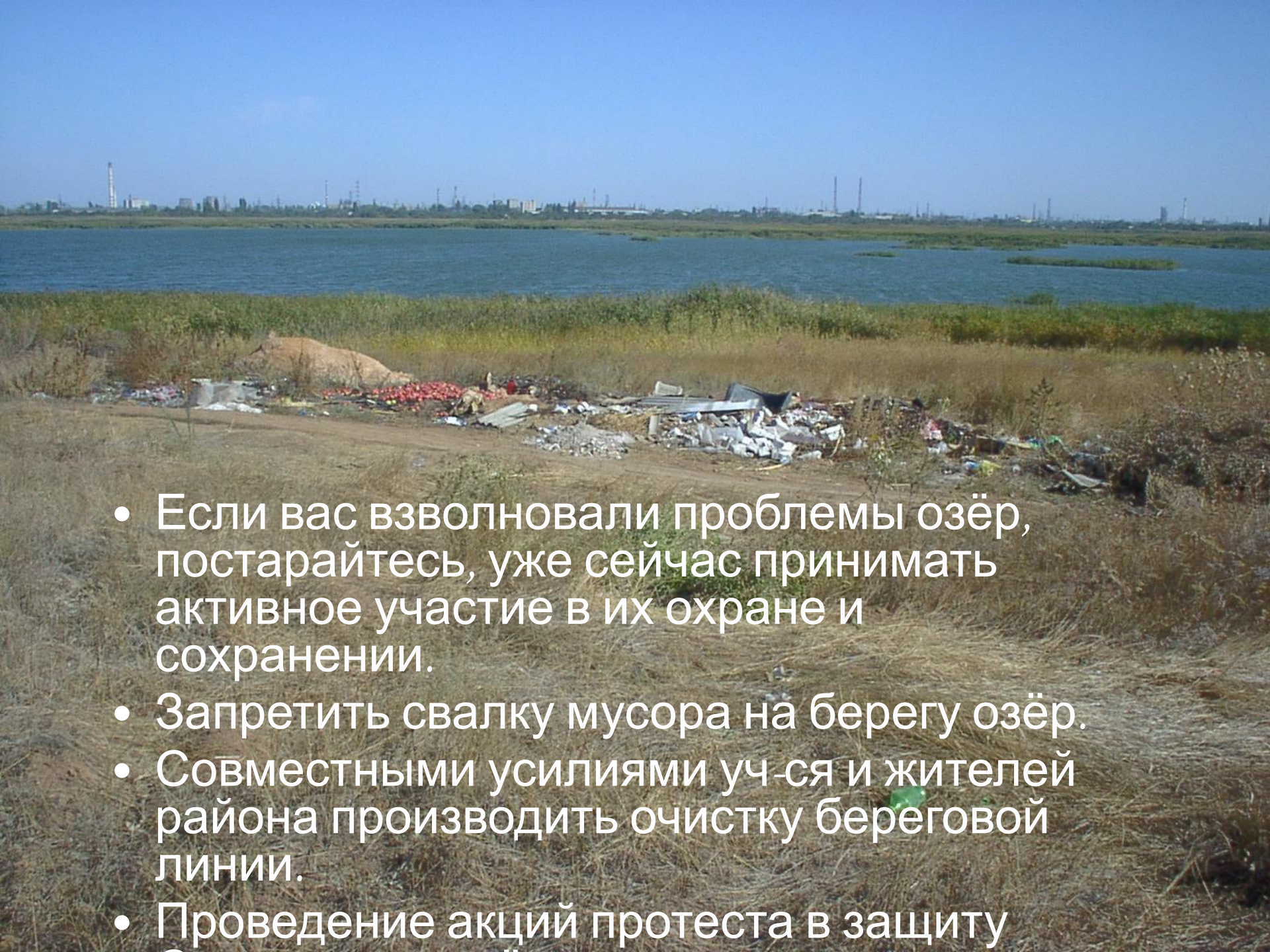
**Ныне они заражены
отходами южной
промышленной зоны**

Волгограда.

Проблемы

- Загрязнение отходами мусора (свалки)
- Сброс загрязнённых сточных вод с промышленных предприятий.
- Заболачивание.
- Сокращение рыбных запасов.

ЕРГЕНИЙСКОЕ
ОХОТ. ХОЗЯЙСТВО
ОХОТА ЗАПРЕЩЕНА!
ЗОНА ПЕЖОЯ



- Если вас взволновали проблемы озёр, постарайтесь, уже сейчас принимать активное участие в их охране и сохранении.
- Запретить свалку мусора на берегу озёр.
- Совместными усилиями уч-ся и жителей района производить очистку береговой линии.
- Проведение акций протеста в защиту

