

# Чрезвычайные ситуации природного характера

## «ГРОЗНЫЕ СИЛЫ ПРИРОДЫ»

7 класс



# Классификация ЧС природного характера

- **Гидродинамические**
  - наводнения, цунами
- **Геофизические**
  - землетрясения, вулканы
- **Геологические**
  - обвалы, оползни и сели
- **Метеорологические**
  - бури, смерчи и ураганы



Наводнения

Гидродинамические явления

Цунами

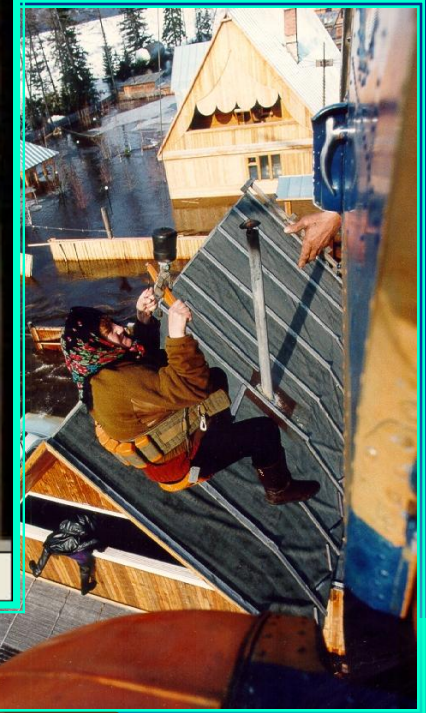
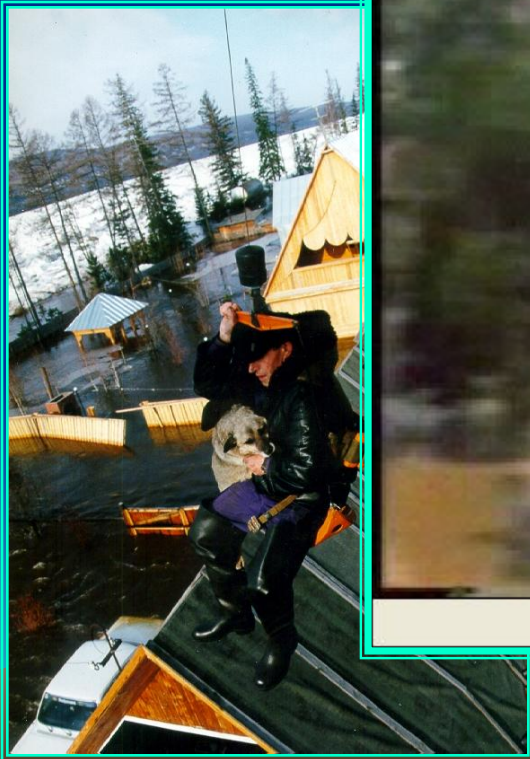


# Наводнения

- Это затопление водой местности, в результате подъема уровня воды в реке, озере или море из-за таяния снега и льда, половодья, проливов, штормовых нагонов, ветровой нагон



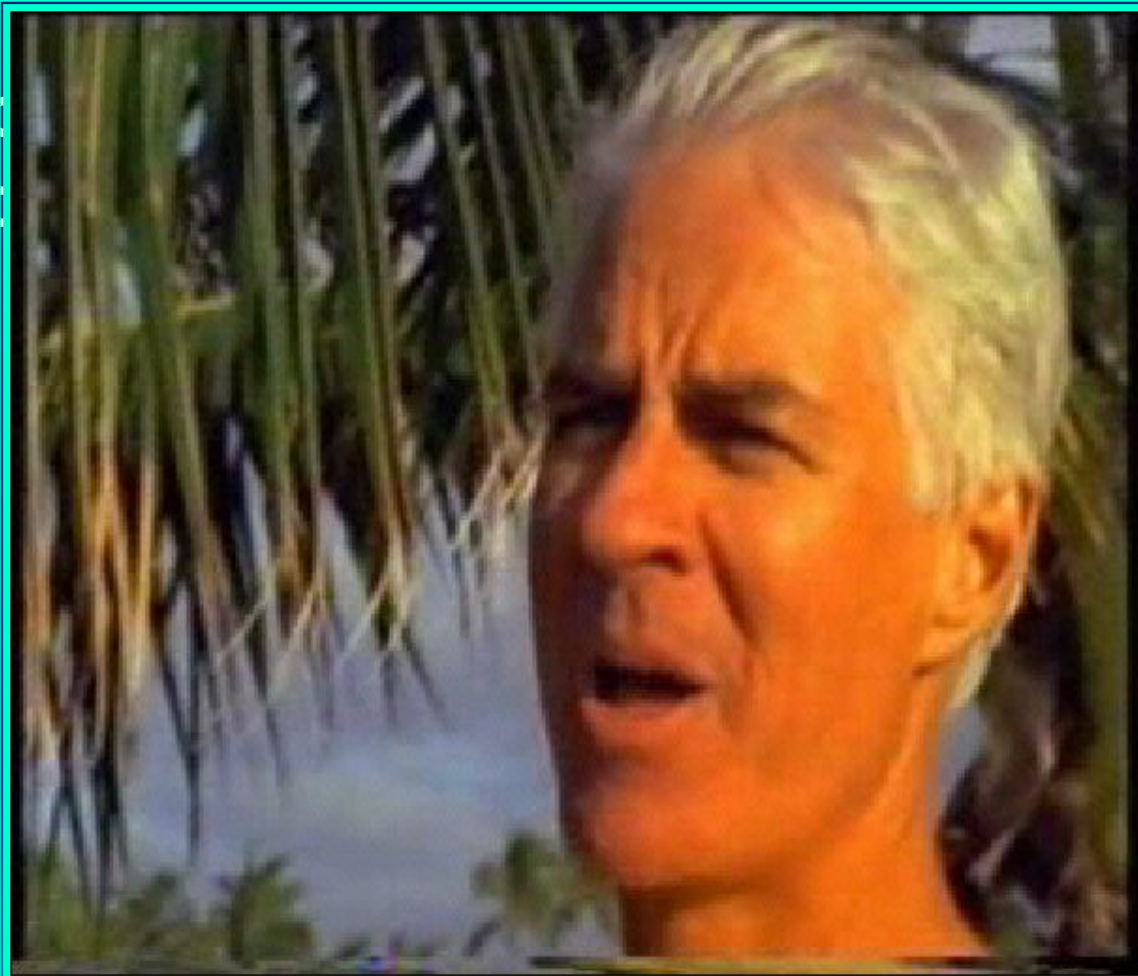
Наводнение



# Цунами

– это  
подвод

е при  
сениях



Цунами

# ПОСЛЕДСТВИЯ ЦУНАМИ



**ИНДОНЕЗИЯ 2005г.**

**до цунами**

**После цунами...**



# Правила поведения при Цунами и Наводнениях

- Немедленно закройте все окна и двери на запор и поднимитесь на верхний этаж.
- Займите наиболее безопасное место в помещении – вдали от окон у капитальной стены.
- Если волна застанет на улице, то постарайтесь зацепиться за ствол дерева или бетонную стену и приготовьтесь к возвратному движению волны.





Землетрясения

Вулканизм



# Землетрясения

- это подземные толчки и колебания земной поверхности возникающие в результате смещений и разрывов в земной коре.

## Землетрясения бывают:

Тектонические

Внутренние

Вулканические



# Землетрясения



Землетрясение.avi

# Правила поведения при землетрясениях

- Перейдите в безопасное место(проемы двери)и подальше от окон и тяжелой мебели.
- Пытаясь выйти из многоэтажного дома, не пользуйтесь лифтом.
- Выйдя из здания, отойдите от него подальше.
- Не посещайте зону разрушений :это опасно!





Сели



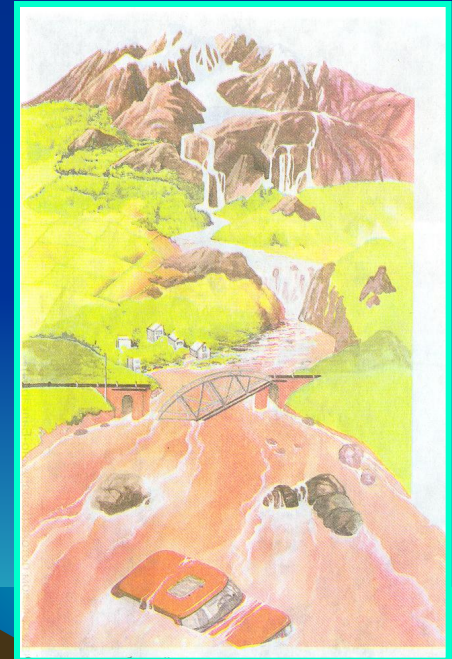
Оползни



Обвалы

# Геологические явления

- Оползни – смещение масс горных пород по склону под воздействием собственного веса, в результате переувлажнения, угол падения 19 градусов
- Обвалы – обвалы, отрыв и падение больших масс горных пород в результате выветривания, подмыва и силы тяжести
- Сели – временный стремительный горный поток воды с большим содержанием камней глины и песка. Возникают после продолжительных ливней, таяния снега, прорыва озер.



# Снежный обвал



# Правила поведения при оползнях, обвалах и селях

- Немедленно покиньте опасную зону, предупредив об угрозе близких и соседей.
- Оставайтесь в безопасном месте до получения сигнала о том, что опасность миновала.
- Будьте внимательны при входе в дом к состоянию электричества и газа.
- Не дожидаясь прибытия помощи, приступайте к розыску и извлечению пострадавших, оказанию им первой помощи.



Бури

Ураганы

Смерчи





# Метеорологические явления

Возникают в результате перемещения воздушных масс, вследствие неравномерного распределения атмосферного давления по поверхности Земли

**Смерчи**

**1000 км/ч**

**Бури**

**120 км/ч**

**Ураганы**

**62-101 км/ч**



# Смерч



Смерч1.avi

# Правила поведения при ураганах, бурях и смерчах

- Отойдите от окон, заняв место в нишах стен или дверном проеме. Если вы на улице, найдите овраг или яму.
- Отключите газ и электричество.
- Если буря закончилась, соблюдайте меры предосторожности при возвращении домой. Не дотрагивайтесь до оборванных проводов.



# Тестирование

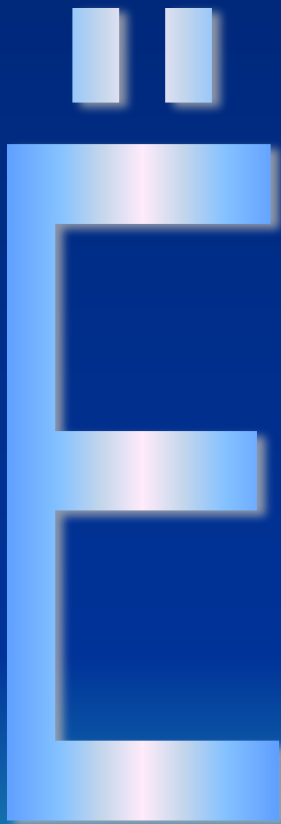


# Оцени себя сам

Кол-во правильных ответов	Кол-во набранных баллов	Твоя оценка
10	20	«5»
9	18	«5»
8	16	«4»
7	14	«4»
6	12	«3»
5	10	«3»
4 и менее	8 и менее	«2»



# Ребусы



В

У

К

А

Н

Г

О

О

Л

Ё

Д

С

Е

Ь

М

О

Н

И

Я

