

Пустыни мира

Выполнил: Волков
Дмитрий 6а класс,
школа №9

Учитель: Фролова Е.В.

г. Дивногорск 2006-2007

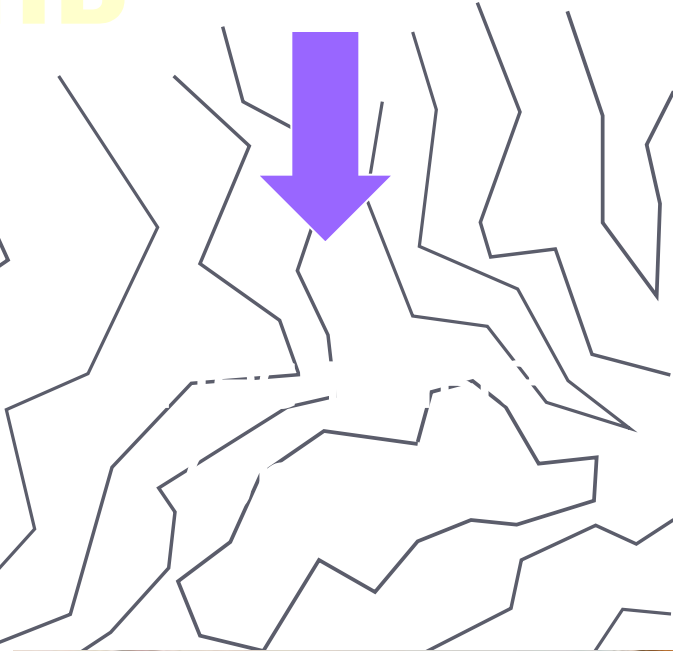
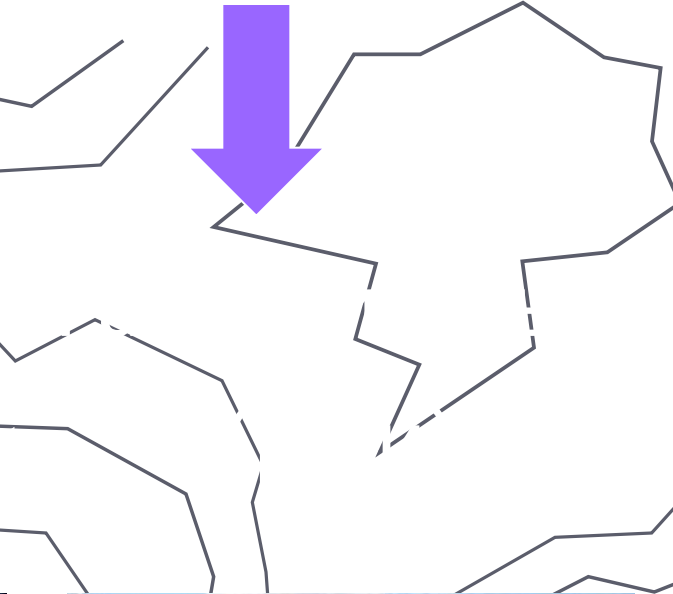
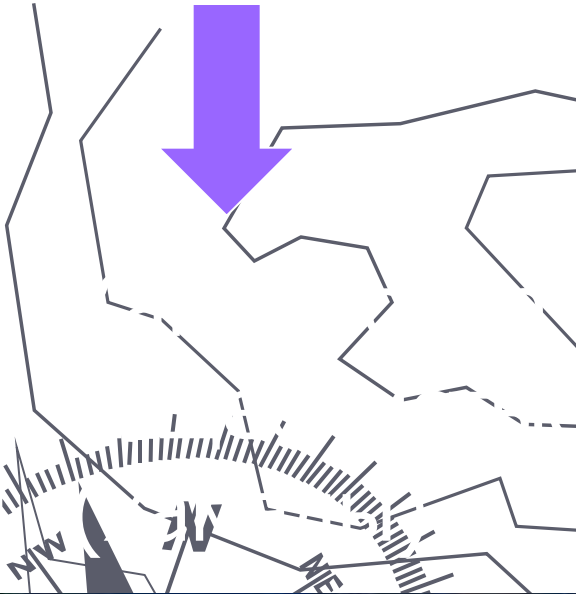
Что такое пустыня?

- ▶ **Пустыня** - ландшафт, сложившийся в обстановке господства неблагоприятных условий для развития наземной растительности в тропических, субтропических и умеренных поясах, а также в Арктике и Антарктике.
- ▶ Они занимают пятую часть суши (22%) Земли.

Причины образования пустынь:

- ▶ Интенсивная солнечная радиация;
- ▶ Ничтожное количество атмосферных осадков;
- ▶ Высокое испарение;
- ▶ Отсутствие водоносных слоев в подпочве.

Виды пустынь



Барханы и дюны



Барханы - положительная форма рельефа; скопление сыпучего песка, навеянное постоянным направлением ветра и не закрепленное растительностью, имеющее серповидную в плане форму с выпуклым наветренным склоном



Дюны - положительные формы рельефа; результат аккумуляции песков во внепустынных областях, где ветер дует в двух и более направлениях .

Оазисы в пустынях

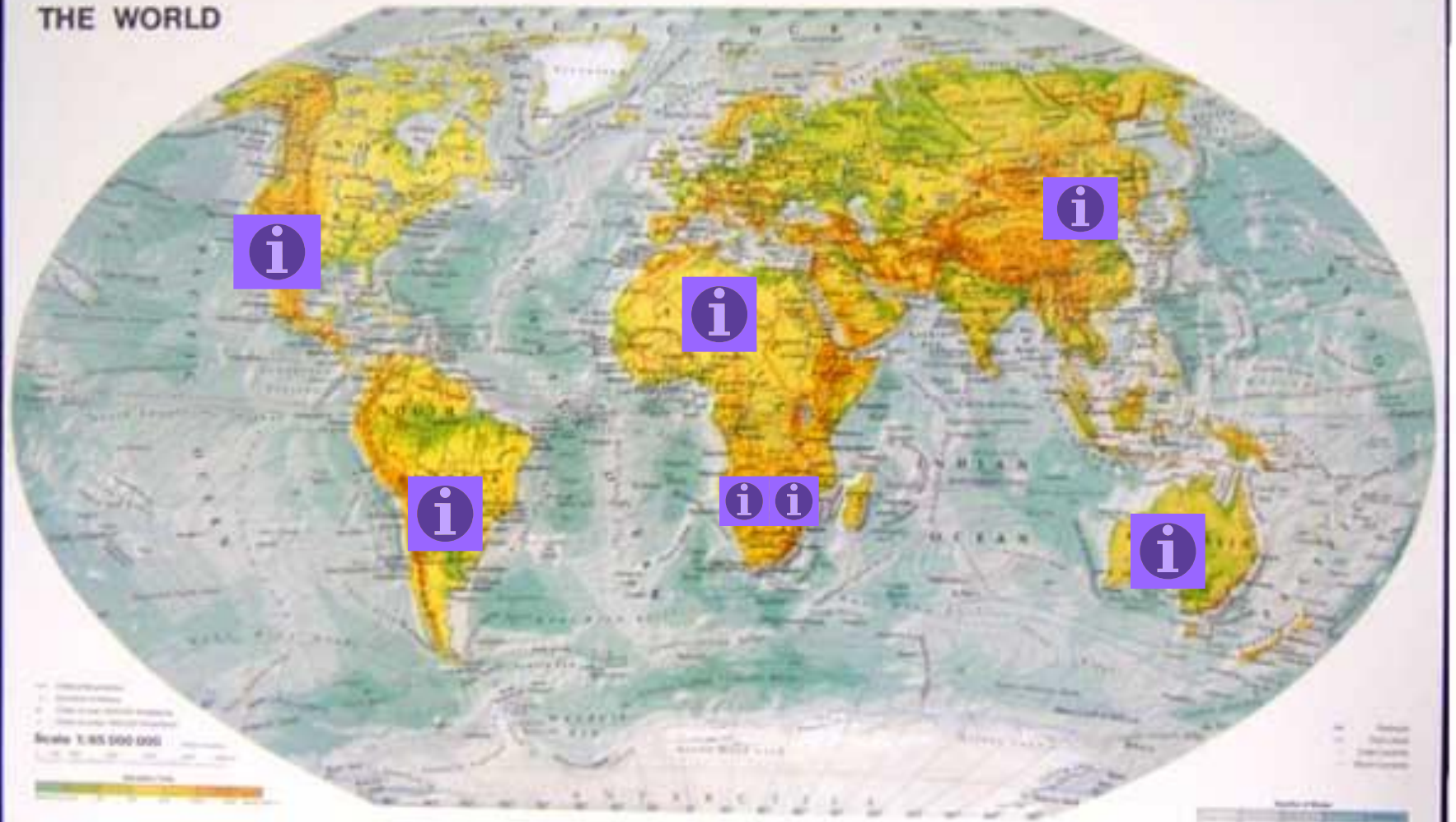


▶ Участки пустынь и полупустынь с обильным естественным или искусственным увлажнением, обусловленным близостью рек и грунтовых вод;

▶ С богатой растительностью;

▶ Обычно густо населены;

THE WORLD



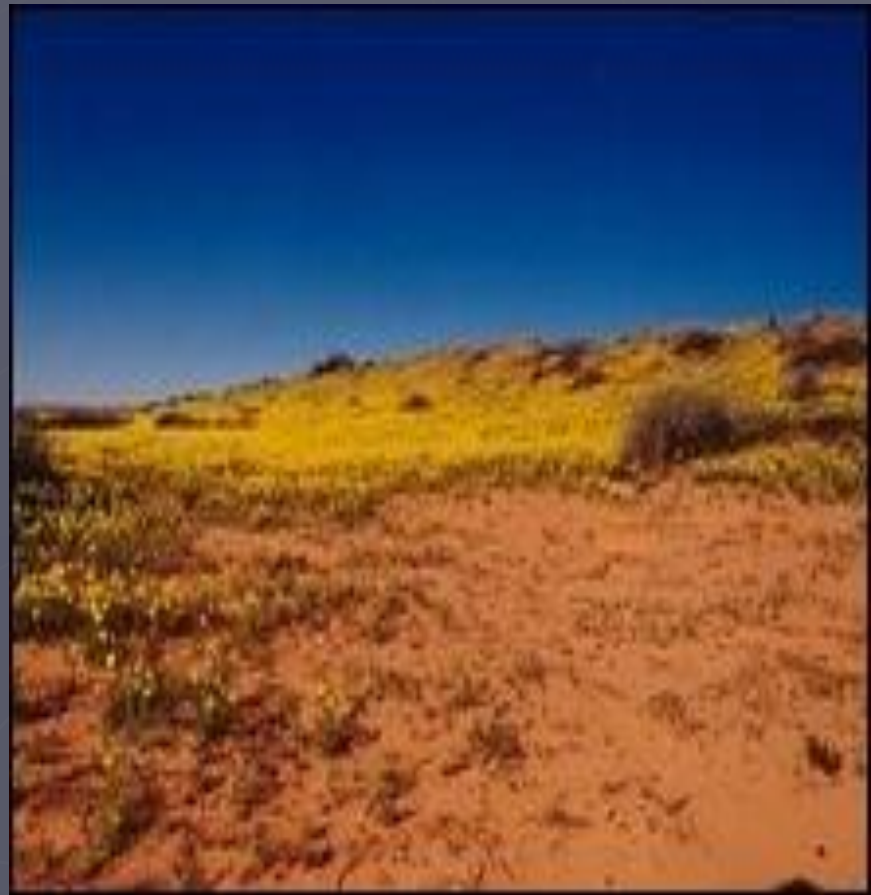
Пустыня Сахара

- ▶ Пустыня в Африке, крупнейшая в мире. Её площадь свыше 7 млн. квадратных километров. Около 80% Сахары — равнины высотой 200-500 м. На северо-востоке бессточные впадины: Каттара (-133 м), Эль-Файюм и другие. В центральной части — горные массивы: Ахаггар, Тибести (гора Эми-Куси - 3415 м, высшая точка Сахары). Преобладают каменистые и щебнистые (хамады), галечниковые (реги) и песчаные (в т. ч. эрги) пустыни. Температура выше 50⁰С, самое жаркое место на Земле.



Большая Пустыня Виктория

- ▶ Песчаная пустыня на юге Австралии 350 тыс. квадратных километров.
- ▶ Средняя высота 150-300 м.
- ▶ Преобладают грядовые пески (высота 10-30 м), закрепленные дернинами злака спинифекс.
- ▶ Осадков от 125 до 250 мм в год.



Пустыня Намиб

- ▶ Пустыня, в основном в Намибии. В центре — песчаная (с дюнами высотой до 30-40 м), на севере и юге — преимущественно щебнистая.



Пустыня Мохаве

- ▶ Пустыня на юго-западе США, часть Б. Бассейна. Около 30 тыс. квадратных километров. Хребты высотой более 3000 м и глубокие котловины (в т. ч. Долина Смерти). Осадков 45-150 мм в год («полюс сухости» материка). Заросли креозотовых кустарников, кактусы, юкки.



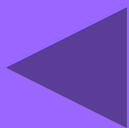
Пустыня Атакама

- ▶ Пустыня на севере Чили, в Южной Америке, вдоль берега Тихого океана, между 22-27° ю. ш.; осадков менее 50 мм в год. Пересекается р. Лоа. Крупные месторождения медных руд (Чукикамата, Эль-Сальвадор), селитры (Тальталь), поваренной соли, буры.



Пустыня Калахари

- ▶ Природная область в центральной части Южной Африки, в пределах Ботсваны, ЮАР, Намибии, Замбии, Зимбабве и Анголы. Обширная впадина (высота 900-1000 м) с эоловыми формами рельефа. Область внутреннего стока. Преобладают опустыненные саванны, на севере парковые саванны, на юго-западе песчаные пустыни.



Пустыня Гоби

- ▶ Название пустынных и полупустынных территорий на севере и северо-востоке Центральной Азии.

