



Природно-хозяйственные зоны России

География. Россия. 8 класс УМК
«Полярная звезда»





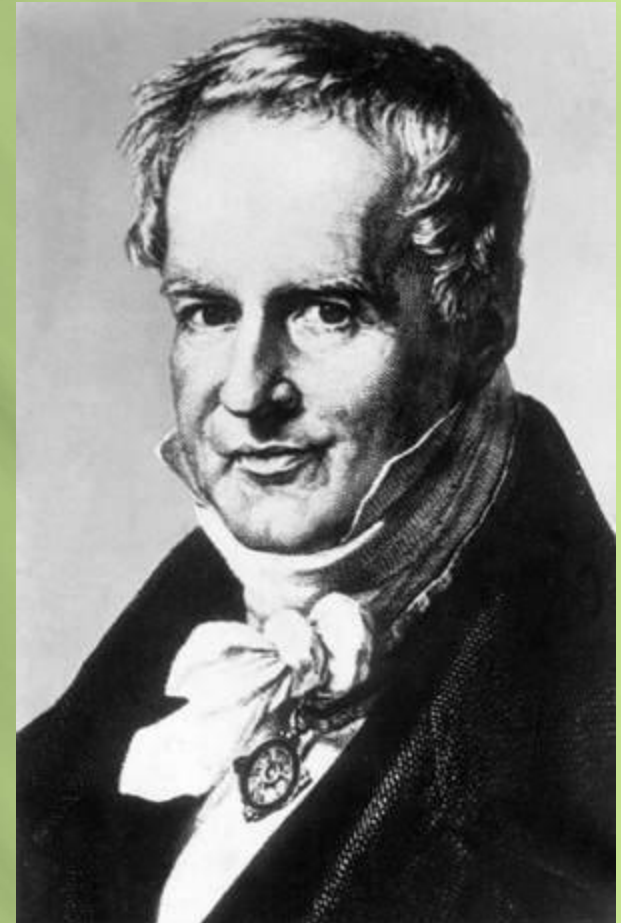
Цель урока

- ⇒ Сформировать понятие «природная зона», «природно-хозяйственная зона»
- ⇒ Выявить особенности расположения природно-хозяйственных зон России
- ⇒ Раскрыть связь между природной зоной и хозяйственной деятельностью людей



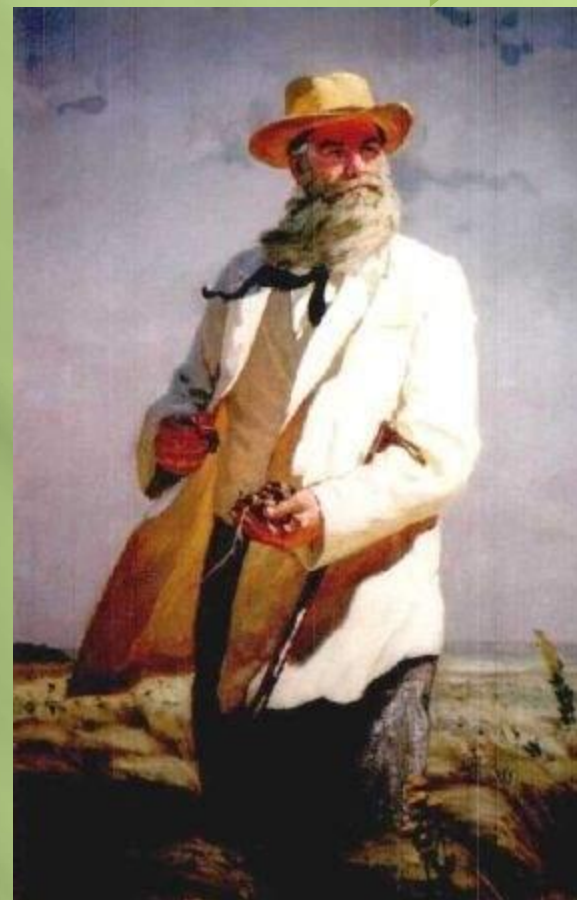
⇒ Впервые закономерность зональности выявил Александр Гумбольдт – великий немецкий естествоиспытатель.

⇒ Он установил закономерности в изменении климата и растительности.



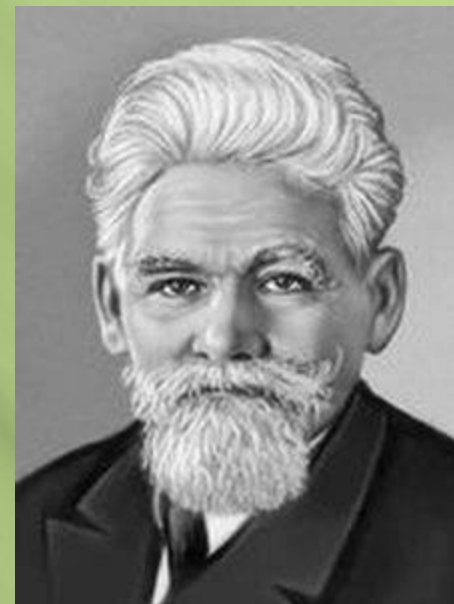


⇒ Большой вклад в изучении зональности внес Василий Васильевич Докучаев – русский ученый почвовед, открывший закон широтной зональности как общий закон природы.






- ⇒ Л.С.Берг изучал особенности природных зон (ландшафтов).
- ⇒ Каждая территория имеет свой неповторимый облик (ландшафт).





Какие факторы являются главными в формировании ПЗ?

⇒ ПЗ как значительная территория суши имеет сходные природные компоненты (почвы, растительность, животный мир), которые формируются в зависимости от сочетания тепла и влаги.

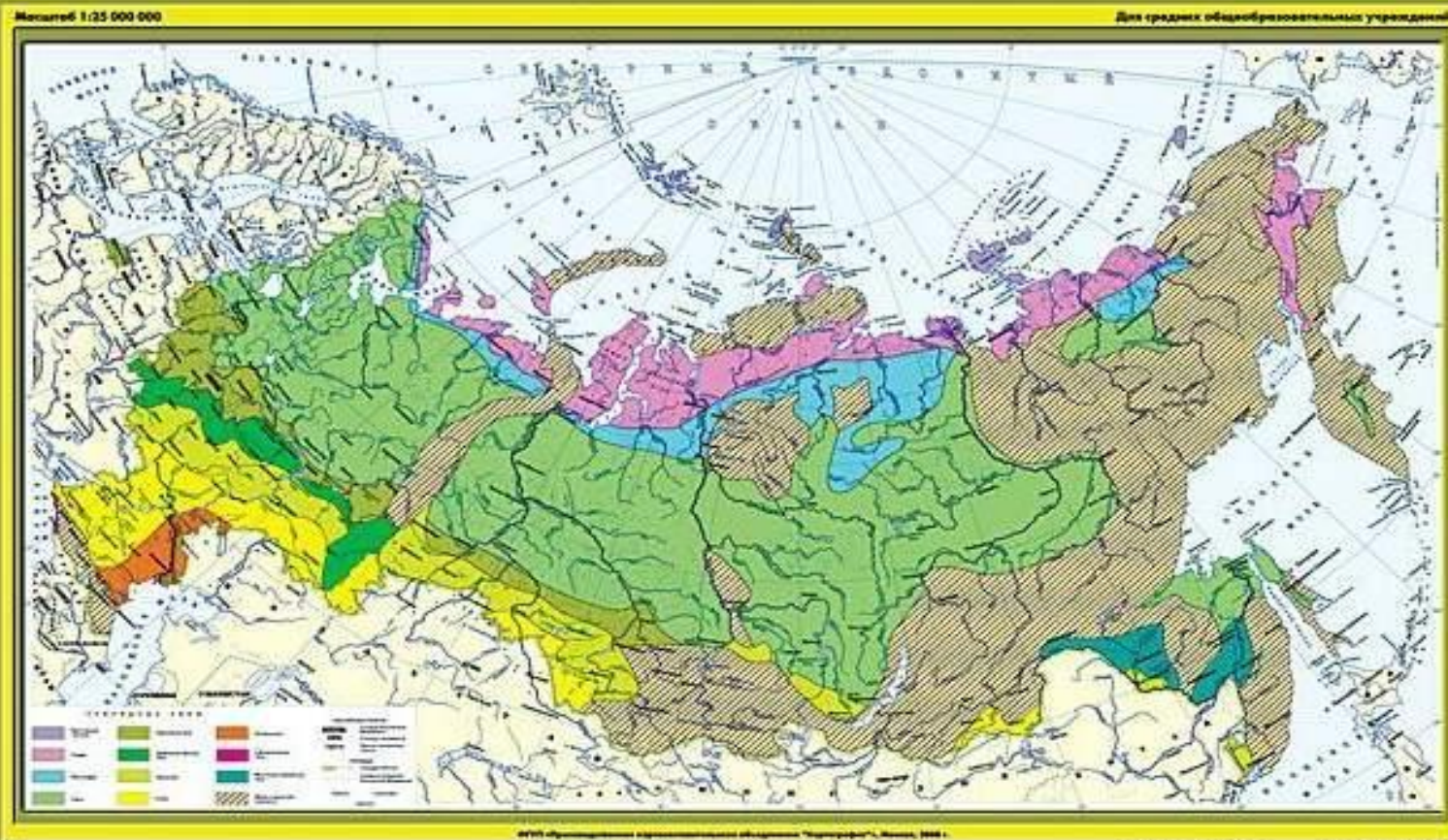


Определяющим фактором при формировании ПЗ является климат. От него зависят другие компоненты. Изменение климата приводит к изменению других компонентов ПЗ



Географическое положение

ПРИРОДНЫЕ ЗОНЫ РОССИИ



Закономерная смена природных зон и природных условий в горах



**Люди в сельских населенных пунктах
имеют большую, чем городские жители,
связь с природой**



Их жизнь определена природными особенностями местности



Природные богатства, которые можно использовать для развития хозяйства





Природно-хозяйственная зона

- ⇒ т.е. природная зона, в которой население занимается хозяйственной деятельностью.
- ⇒ По карте (рис 77 стр. 211 учебника) установите какие ПХЗ особенно сильно освоены человеком. Почему вы так считаете?



«Шаг за шагом» (с.212)

⇒ Сравнить природные зоны





Установите соответствие:

1. Тундра

2. Степь

3. Тайга




А. Сплошное
земледельческое
освоение

В. Очаговое
расселение
населения

С. Редкоочаговое
расселение





| | | |
|---|---|---|
| <p>1</p>  <p>ПОНЯЛ УРОКОМ ДОВОЛЕН!</p> | <p>2</p>  <p>НЕ СОВСЕМ ПОНЯЛ, ХОЧУ ПОНЯТЬ...</p> | <p>3</p>  <p>НИЧЕГО НЕ ПОНЯЛ...</p> |
|---|---|---|



Домашнее задание

⇒ **Читать §45**

⇒ **Ответить на
вопросы и
выполнить задания
2-8, 10**

