



Современное освоение планеты

10 класс

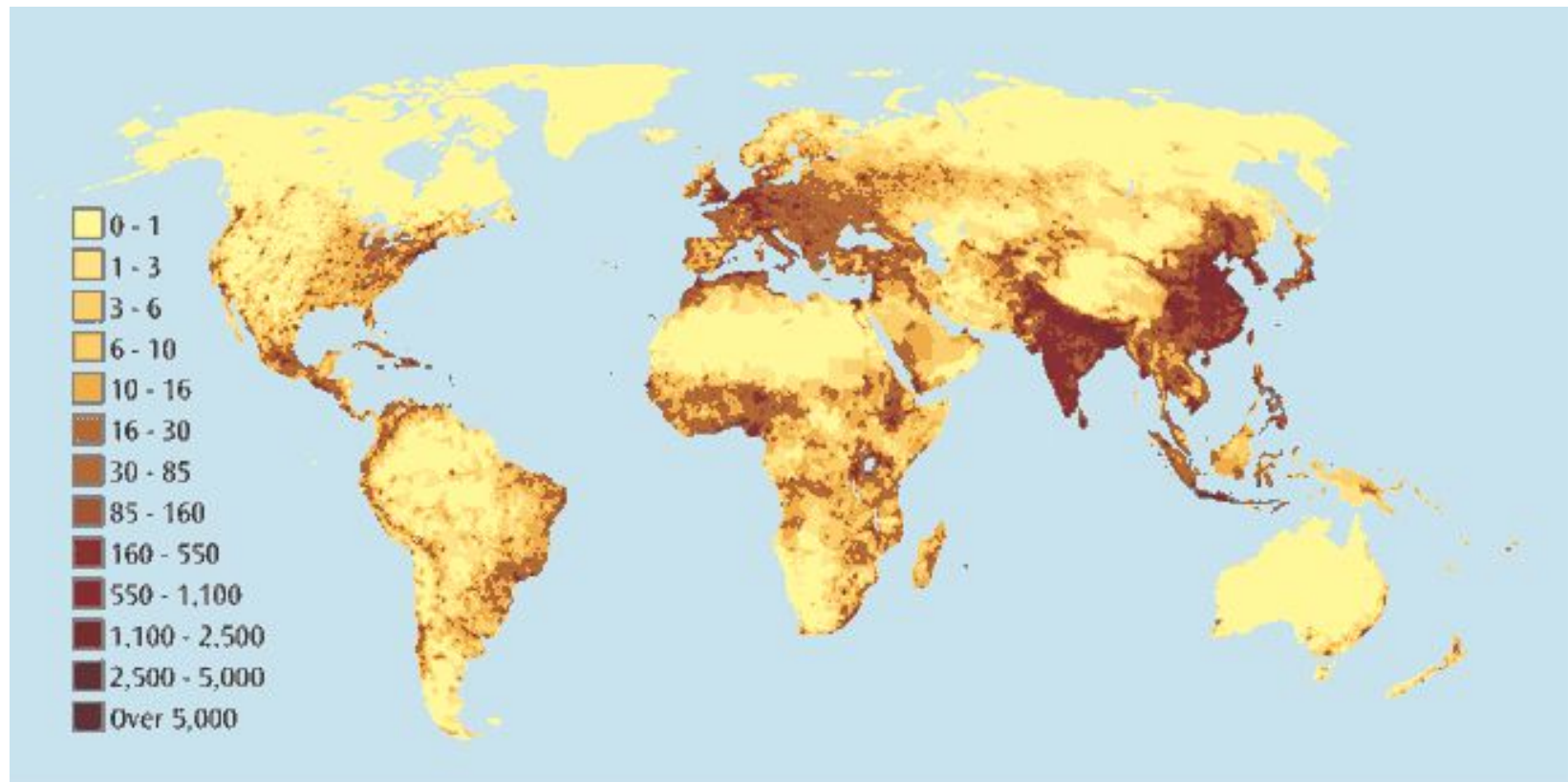
Цель:

1. Где сегодня происходит хозяйственное освоение новых земель?
2. Чем отличаются культурные ландшафты от естественных?
3. Как найти гармоничные основы взаимодействия общества и природы?



Освоение новых территорий и акваторий

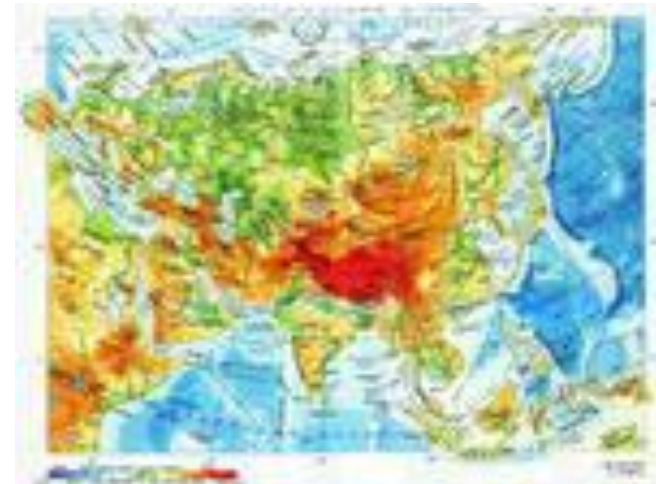
По имеющимся оценкам, в конце XX столетия площадь ойкумены занимала от 50 до 75% суши (рис.2 стр.8)



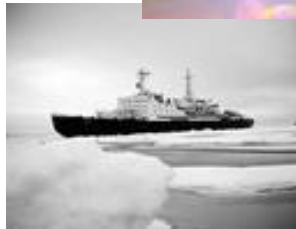
Причины:

- Недостаток солнечного тепла;
- Многолетняя мерзлота;
- Заболоченность;
- Аридность климата;
- Гористость;
- Повышенная сейсмичность и т.д.

Пустынные и полупустынные районы



Арктические и субарктические районы



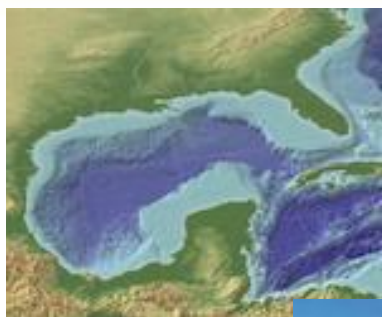
Предгорные и горные районы



Саванны и влажные тропические леса



Пространства Мирового океана



Ойкумена

раздвигает свои
границы за счет
освоения пустынь и
полупустынь,
арктических,
субарктических,
горных регионов,
пространств

Мирового океана

От естественных ландшафтов – к культурным



Формирование культурных ландшафтов – одно из направлений новой эпохи интенсивного освоения планеты, основанного на коллективном разуме, на хозяйственном отношении человека

Закрепление



1. На карте найдите малоосвоенные человеком территории. Чем это обусловлено?
2. Чем можно объяснить низкий уровень освоенности земель в Африке, Южной Америке и Австралии?
3. На Великой Китайской равнине и Индо-Гангской низменности распаханность территории достигает 70-80%. А где еще в Азии расположены крупные ареалы распаханых земель?

Домашнее задание:

- ✓ Читать §2
- ✓ Отвечать на вопросы
стр. 11

