



Муниципальное образование – Рязанский муниципальный район

Ресурсы. Потенциал. Перспективы.



Уважаемые дамы и господа!
Я рад приветствовать Вас от имени всех жителей нашего гостеприимного Рязанского района. В этом году Рязанскому району исполнилось 80 лет со времени его образования. Наш район с богатой историей и глубокими традициями был и остается одним из самых крупных в Рязанской области. По численности населения мы занимаем 1-ое место. На территории района фактически проживает 59 963 человека.

Мы готовы рассмотреть все предложения инвесторов и сотрудничать на взаимовыгодных условиях, оказывать помощь в организации и работе предприятий.

Желаю мира, счастья, процветания всем муниципальным образованиям Рязанской области!

Глава муниципального образования –
Рязанский муниципальный район

С.В. Зазаев

СИМВОЛИКА МУНИЦИПАЛЬНОГО ОБРАЗОВАНИЯ – РЯЗАНСКИЙ МУНИЦИПАЛЬНЫЙ РАЙОН

Герб Рязанского района утвержден на заседании Рязанской районной Думы решением №95 от 11.08.1997 года и зарегистрирован в Государственной Герольдии, регистрационный № 194.



Описание герба: в золотом поле стоящий князь, держащий в правой руке серебряный меч, а в левой - зеленые хлебные колосья; на князе - червлёная (красная) епанча с соболем оторочкой, зеленые платье, сапоги и шапка, имеющая соболью опушку, серебряные ножны при таком же поясе и серебряные штаны; в оконечности щита - волнистый лазоревый (синий, голубой) пояс.

Экономический и инвестиционный потенциал

ПРИРОДНЫЕ РЕСУРСЫ

Полезные ископаемые – глина, песок, торф.

Месторождение бурого угля у сел Дашки-2 и Алексеевка. Залежи фосфоритов на правобережье р.Ока у сел Новоселки, Рубцево, Дядьково, Кораблино.

Водные ресурсы. Гидрологическая сеть района представлена рекой Ока и ее притоками, озерами, болотами и подземными водами. Протяженность р.Ока в границах района - 67 км. Наиболее крупными притоками р. Ока в районе являются реки Павловка, Плетенка, Рака и Листвянка. Площадь водного зеркала озер колеблется в пределах 0,25-216,0 га. Грунтовые воды в северной части района залегают на глубине 2-5 м., а на юге-от 6 м. до 7 м.

Почвы. В районе встречается 8 разновидностей почв: дерново-подзолистые (13,4%), светло-серые лесные (1%), серые лесные (33,4%), темно-серые лесные (18%), черноземы (1,6%), торфяно-глеевые (11,2%), пойменные (18%) и овражно-балочные (2,6%).

Леса. Леса занимают 51 305 га. К северу от р.Ока расположена подзона хвойных лесов, к югу - подзона широколиственных лесов.

Наиболее крупные хозяйства района

ЗАО «Авангард»

Адрес: 390515, Рязанская область, Рязанский район, д. Хирино.

Руководитель - Свид Георгий Семенович.

Тел.: 33-57-42.

Количество работающих – 404 чел.

Специализация: производство молока, зерна, картофеля, мяса крупного рогатого скота, свинины. В хозяйстве имеется племязавод по выращиванию крупного рогатого скота.



ЗАО «Окская птицефабрика»

Адрес: 390540, Рязанская область, Рязанский район,
п. Окский.

Руководитель – Ратников Сергей Викторович.

Тел.: 26-83-12.

Факс: 24-34-47.

Количество работающих – 489 чел.

Специализация: производство яиц, мяса птицы.



ОАО «Рязанский свинокомплекс»

Адрес: 390550, Рязанская область, Рязанский район,
п. Искра.

Руководитель - Демин Виктор Алексеевич.

Тел.: 24-46-83.

Факс: 24-34-00.

Количество работающих – 308 чел.

Специализация: производство мяса свиней,
выращивание племенного молодняка свиней.



НАУКА И ОБРАЗОВАНИЕ

Образовательная сеть муниципальной системы района представлена следующими учреждениями:

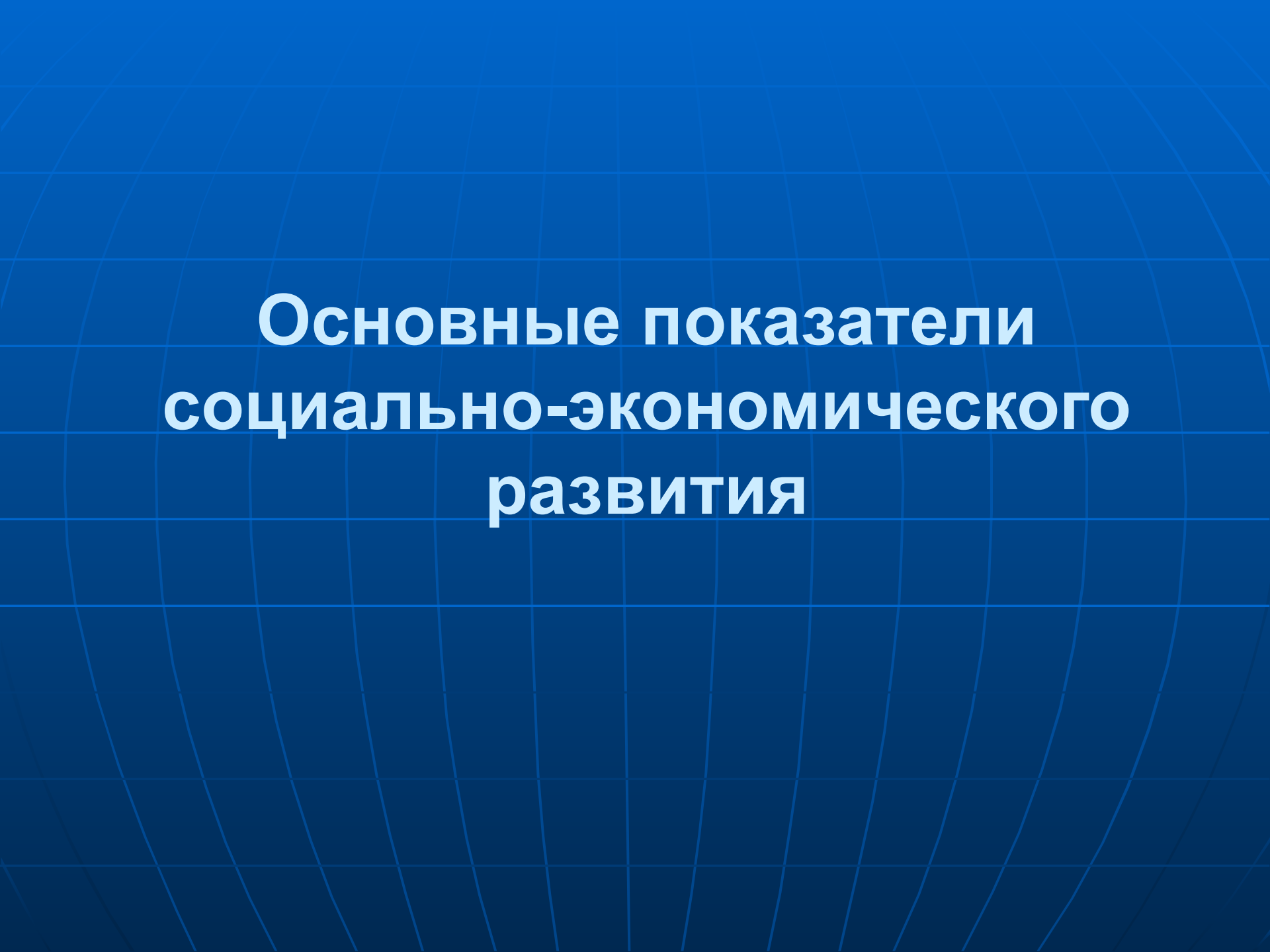
- средние школы – 19;
- основные школы – 15;
- начальные школы – 5;
- начальная школа - детский сад – 1;
- вечерняя (сменная) средняя школа – 1;
- учреждения дополнительного образования – 2 (ДЮСШ, ЦРТД и Ю);
- дошкольные образовательные учреждения – 17;
- дошкольные группы в образовательных учреждениях – 6.

В школах района обучаются 3559 учеников.

Посещают:

- детские дошкольные учреждения – 1051 ребенок;
- учреждения дополнительного образования:

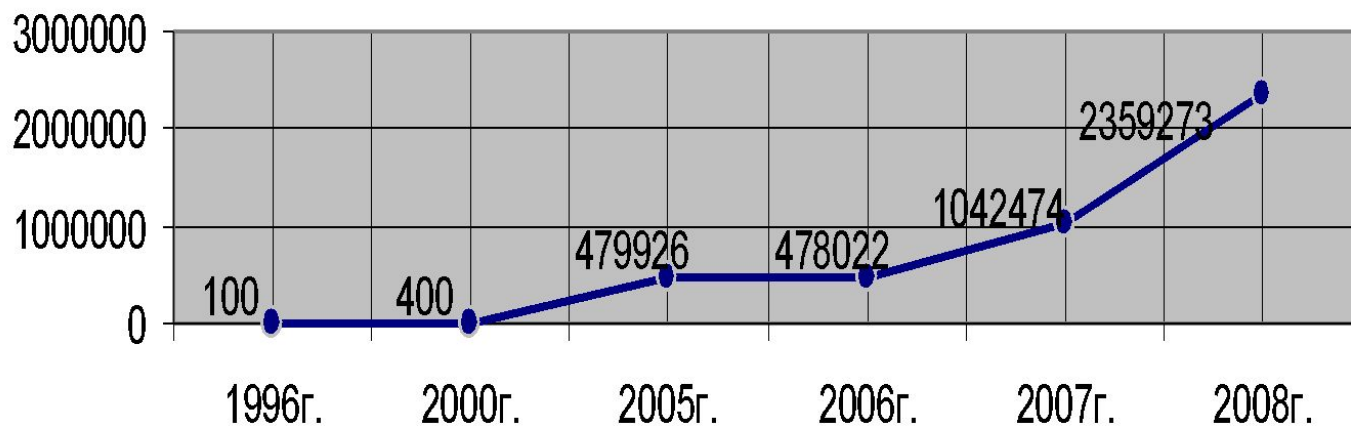
ДЮСШ – 1537,
ЦРТД и Ю – 661.



Основные показатели социально-экономического развития

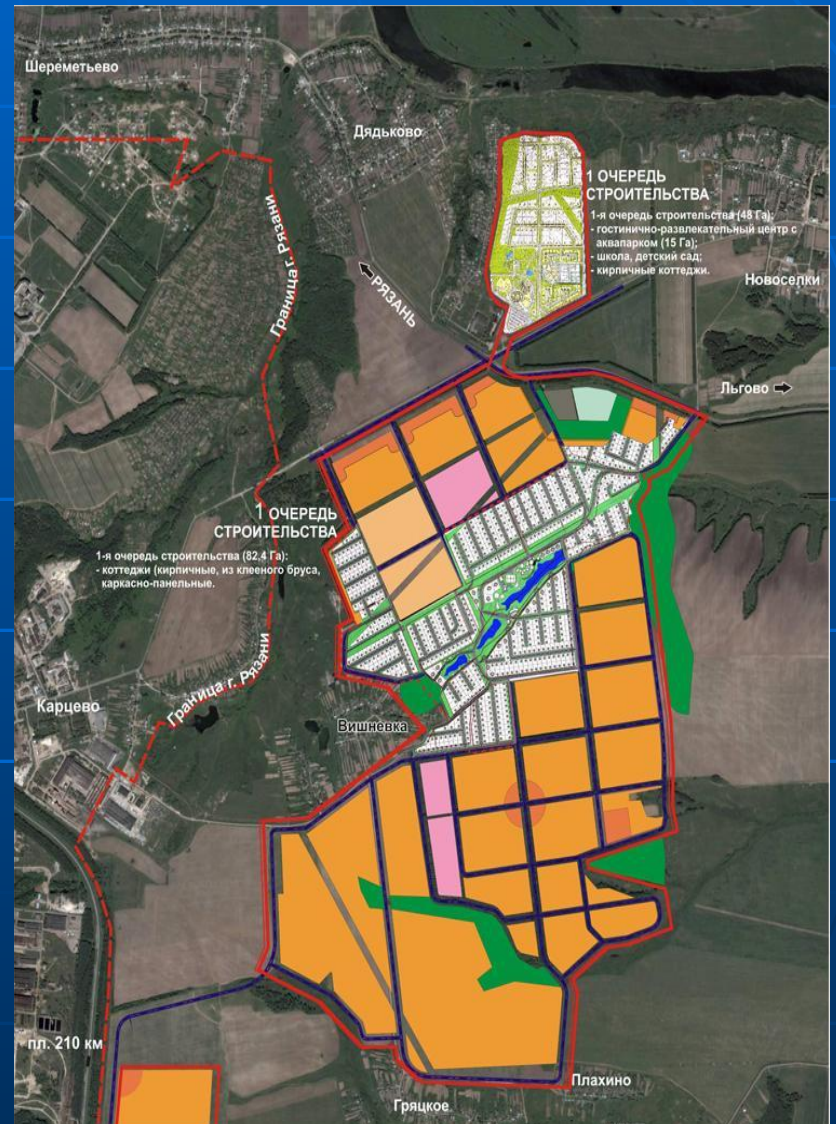
В 2008 году на развитие экономики и социальной сферы крупными и средними организациями использовано инвестиций в основной капитал на сумму 2359,3 млн.руб., что в сопоставимых ценах в 2,1 раза больше соответствующего периода 2007 года.

Инвестиции в основной капитал, (тыс.руб.)



**Инвестиционная
привлекательность
муниципального образования**

В экологически чистом и живописном месте Рязанского района – п.Новоселки, в двухстах метрах от жемчужины Рязани – реки Оки ведется строительство уникального жилого комплекса «Новый посад». «Новый посад» - это полная городская инфраструктура, на территории комплекса расположатся гостиница, аквапарк, ресторан, кафе, бары, кинозал, спортивный блок, магазины, объекты бытового обслуживания, спа-салон, пляжная зона с бассейном, площадки для игры в теннис и мини-футбол, парковая зона. Для любителей активного отдыха будут оборудованы горнолыжные спуски, лодочная станция в Дядьковском затоне. Школа и детский сад также станут частью обязательной инфраструктуры жилого комплекса.



Справочная информация

Глава муниципального образования – Рязанский муниципальный район	Сергей Васильевич Зазаев
Глава администрации муниципального образования – Рязанский муниципальный район	Сергей Александрович Зеленин
Юридический адрес	390511, Рязанская область, Рязанский район, д.Турлатово, ул.Новая
Почтовый адрес	390047, г.Рязань, ул.Связи, д.14
Телефон	(84912) 28-91-22
Факс	(84912) 28-62-04
E-mail	konkursrzraion@mail.ru
Режим работы	9.00 – 18.00 (перерыв 13.00-14.00)

