



**Здравствуй, лес, дремучий лес,**

**Полный сказок и чудес!**

**Ты о чём шумишь листвою**

**Ночью тёмной, грозовой?**

**Что там шепчешь на заре,**

**Весь в росе, как в серебре?**

**Кто в глуши твоей таится?**

**Что за зверь? Какая птица?**

**Всё открой, не утай:**

**Ты же видишь – мы свои!**

# Тундра



# Закончи предложения

**Зона тундры расположена ...**

**Зима ... , лето ...**

**Животные тундры ...**

**Растения тундры ...**

**Добывают полезные ископаемые ...**

**Главное занятие коренного населения  
тундры - ...**



лишайники и мхи



морозка



голубика



брусника



Олений лишайник (ягель)



карликовая берёза



песец



полярная сова



белая куропатка



лемминг



кречет



северный олень



волк

A photograph of a lush green forest with a yellow bell icon in the center. The forest is dense with various types of trees, including birches and evergreens. The foreground is a grassy clearing. The text "Леса России" is overlaid in red at the bottom.

# Леса России

# Тайга

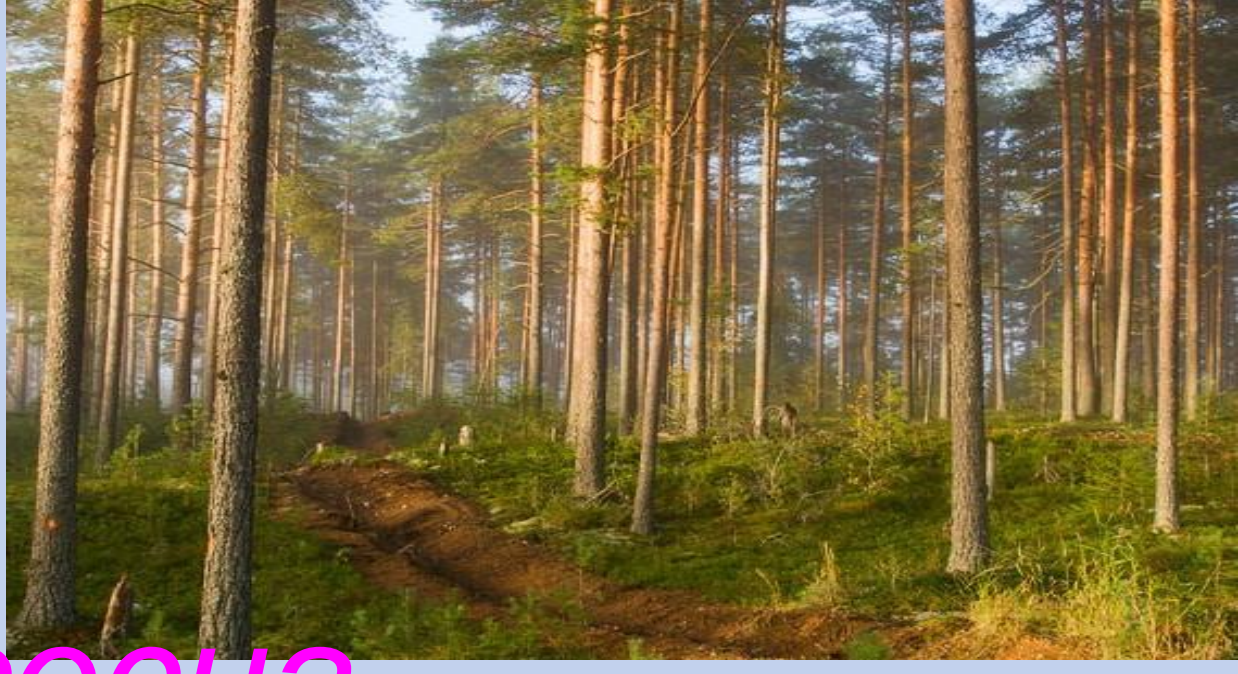




ЕЛЬ







# СОСНА



*пихта*



# ЛИСТВЕННИЦА



*кедр*



# Узнай хвойные деревья по веточкам и шишкам. Пронумеруй рисунки

1. Ель. 2. Сосна. 3. Кедровая сосна. 4. Пихта. 5. Лиственница



# Физкультминутка «Танцевальная»



# Смешанные леса



ОСИНА



ОЛЬХА



БЕРЁЗА



# Широколиственные леса

липа



клён



дуб

ясень



вяз



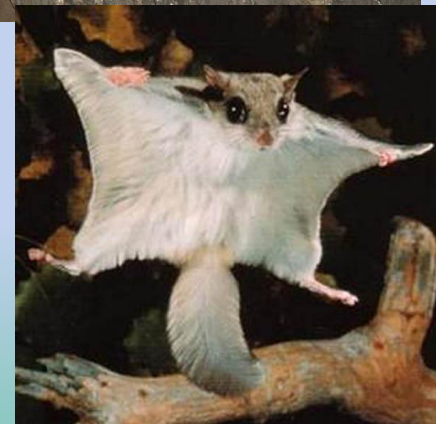


Узнай лиственные деревья по листьям и плодам. Пронумеруй рисунки.

1. Дуб. 2. Клён. 3. Липа. 4. Ясень. 5. Вяз.



# Животные леса





ЕЛОВИК



СИНИЦА



ОВСЯНКА



МУХОЛОВКА



ТЕТЕРЕВ



ИВОЛГА



РЯБЧИК



ФИЛИН



ДЯТЕЛ

# Леса

```
graph TD; A[Леса] --> B[Тайга]; A --> C[Смешанный лес]; A --> D[Широколиственный лес]; B --- B1[ель]; B --- B2[сосна]; B --- B3[пихта]; B --- B4[лиственница]; B --- B5[кедр]; C --- C1[береза]; C --- C2[осина]; C --- C3[ольха]; C --- C4[сосна]; C --- C5[ель]; D --- D1[липа]; D --- D2[дуб]; D --- D3[вяз]; D --- D4[клен]; D --- D5[ясень];
```

## Тайга

ель

сосна

пихта

лиственница

кедр

## Смешанный лес

береза

осина

ольха

сосна

ель

## Широколиственный лес

липа

дуб

вяз

клен

ясень



Спасибо за работу