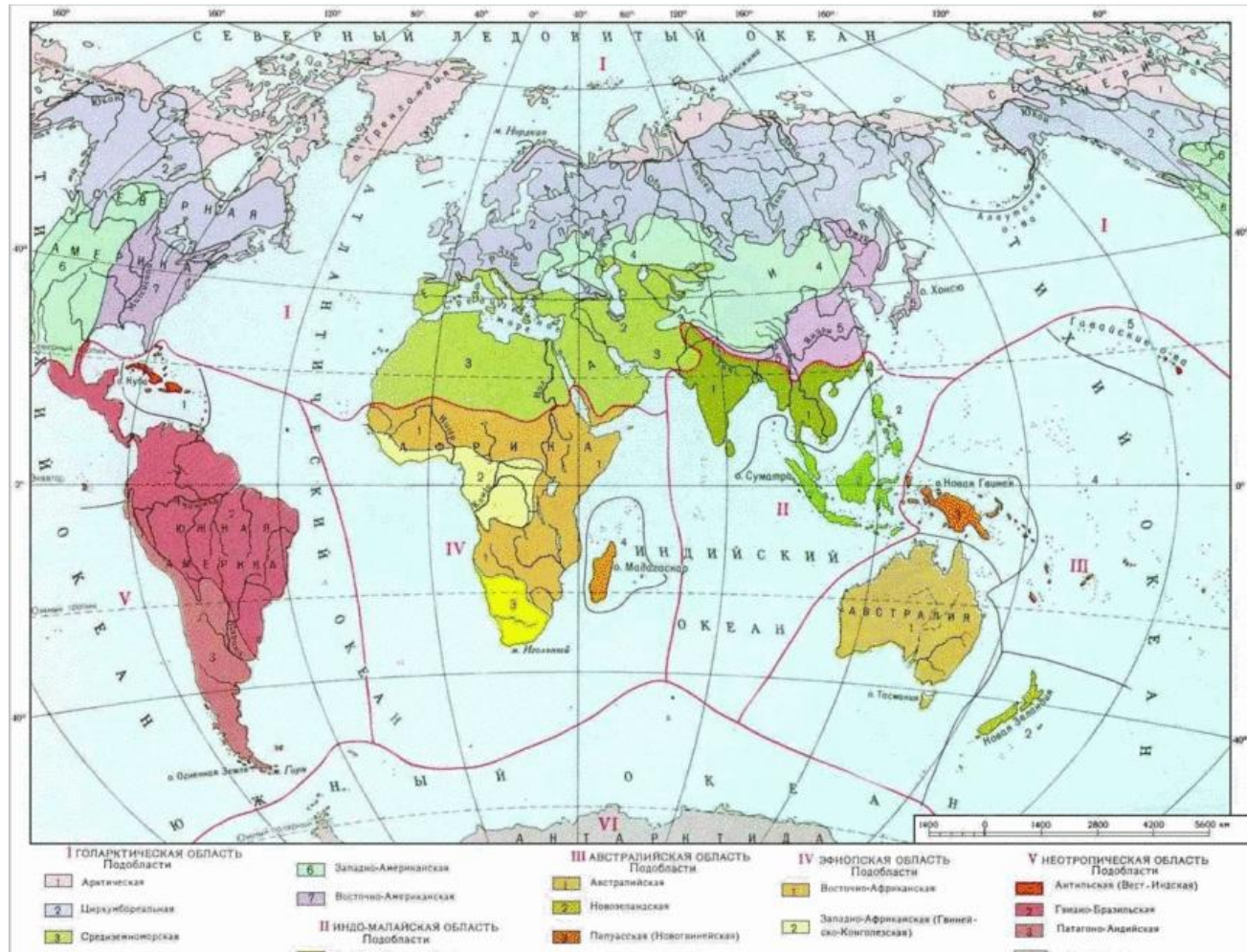



# Растительность средиземноморской области

# Средиземноморская область

Занимает районы вблизи побережий Средиземного моря, это - Южная Европа, побережье Северной Африки, к северу от Атласских гор, побережье Израиля и Ливана. Зона распространения субтропического сухого (средиземноморского типа) климата.





Флора Средиземноморья насчитывает свыше 10 000 видов, то есть почти в пять раз больше, чем флора Центральной Европы, но флористическое богатство разных районов Средиземноморья различно, что объясняется климатом, рельефом местности и историческими причинами. Во флоре Средиземноморской области очень много эндемиков (видов, встречающихся на очень ограниченных территориях) – 38%. Такое их обилие связано с особенностями геологического развития региона.

# Леса из каменного дуба и растения их полеска



*Дуб каменный (Quercus ilex)*

Земляничное дерево  
(*Arbutus unedo*)



# Калина лавролистная (*Viburnum tinus*)



Лимодорум  
(*Limodorum abortivum*)



Цикламен (*Cyclamen repandum*)



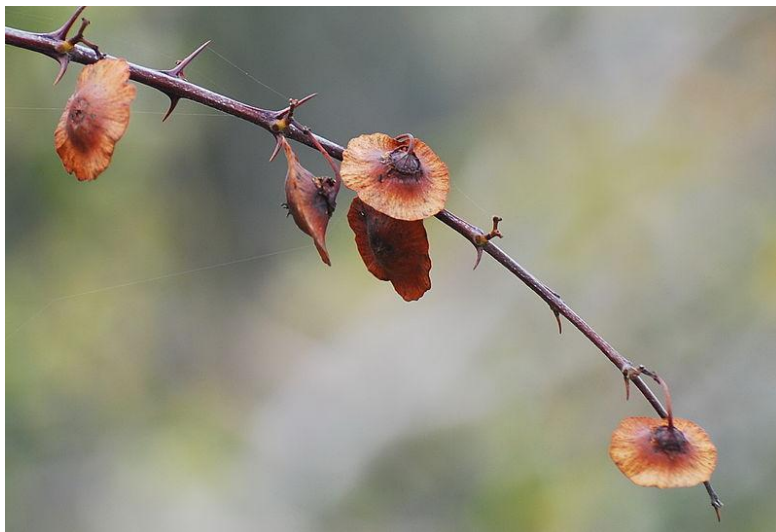
# Леса из пробкового дуба

Дуб пробковый (лат. *Quercus súber*)





Держи-дерево, или христовы тернии (*Paliurus spinachristi*)



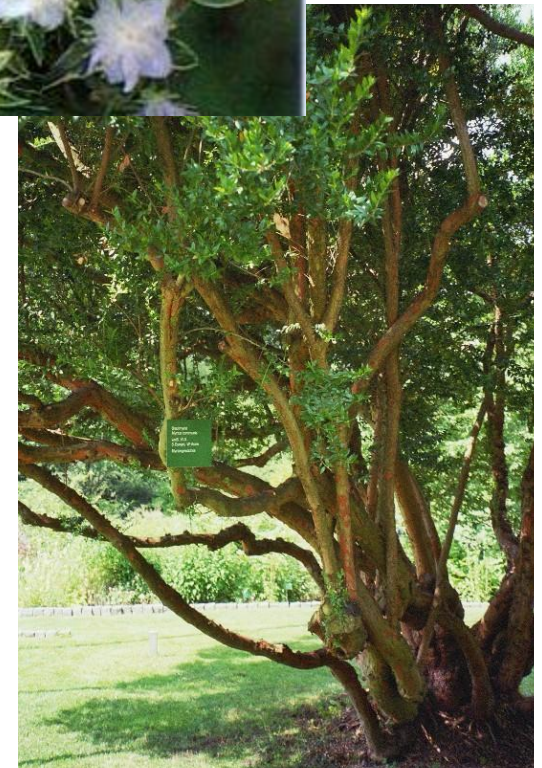
Волчеягодник квидийский (*Daphne gnidium*)



Трясунки (*Briza maxima*,  
*Briza minor*)



Мирт обыкновенный (*Myrtus communis*)



# Леса из алеппской сосны

Сосна алеппская (*Pinus halepensis*)



Лук розовый (*Allium roseum*)



Фиста́шка (лат. *Pistácia*)



Ладанник (лат. *Cistus*)

