

Алексеева Светлана

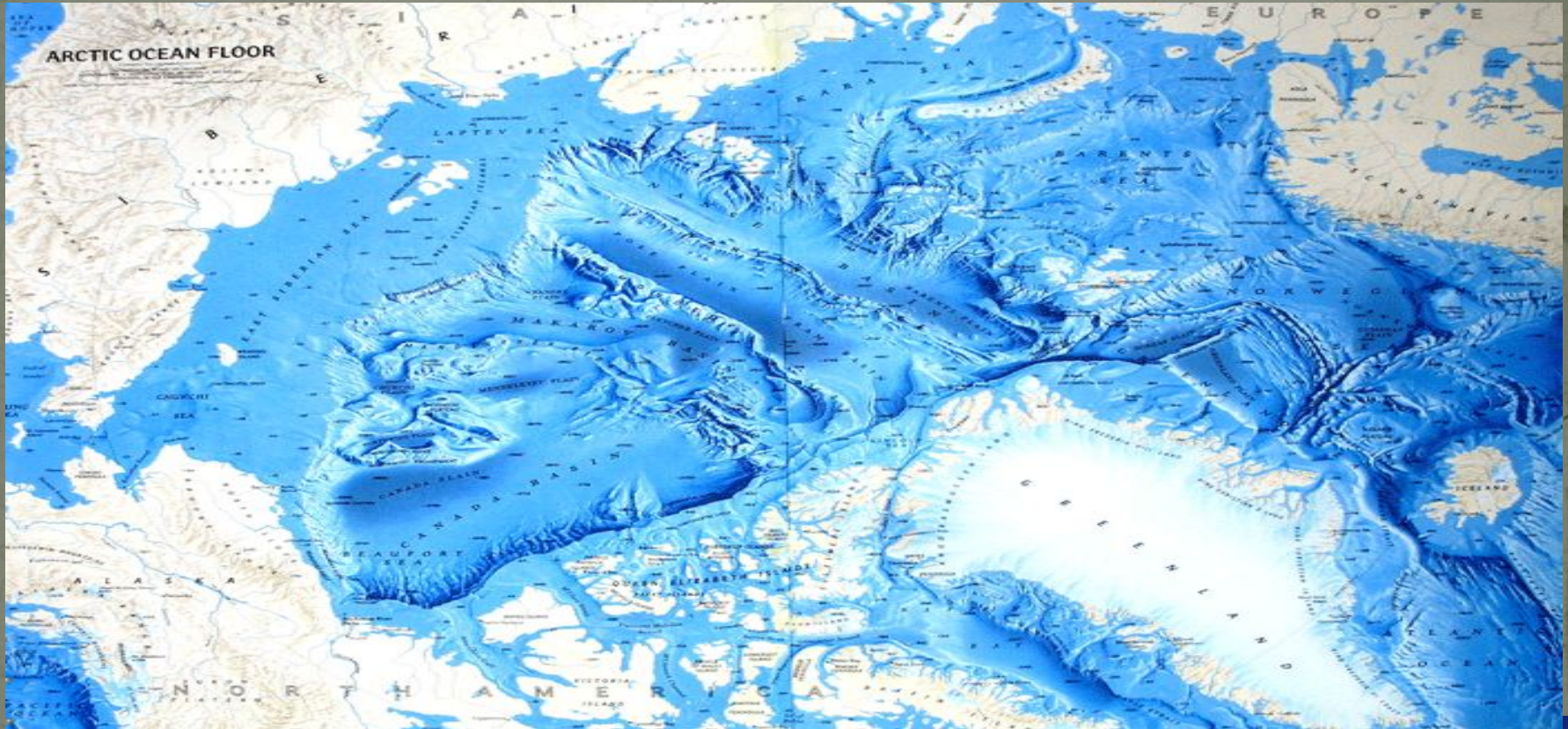
А р к т и к а

презентация

Арктикой называют земли, лежащие под созвездием Большая Медведица, т. е. вокруг Северного полюса.



Большая часть Северного Ледовитого океана в течение всего года покрыта льдами. Толщина однолетнего льда достигает **1.8 м**, многолетнего - **3 - 4 м**.



Арктика – край удивительной природы, край контрастов, царство снега и льда. Лишь кое-где на островах его нет. Суша промерзает на много метров в глубину.





Климат в Арктике
очень суровый.
Ледяной и снежный
покров держится
почти весь год.



**Зимой здесь -
долгая полярная
ночь. Солнце
совсем не пока-
зывается - темнота.**



**Ночь не мешает людям
трудиться, а детям ходить в школу.**



Зима суровое время года. Температура понижается до – **40** и ниже, дуют сильные ураганные ветры, часты бураны.



Иногда возникают удивительной красоты полярные сияния.



Летом в Арктике –
полярный день.
Несколько месяцев
круглые сутки светло,
но не тепло.



Температура лишь на
несколько градусов
выше **0**.



Животный мир Арктики



морж

Самый крупный наземный хищник.

белые медведи



В просторах океана живут киты. Обживать арктические пустыни дерзают немногие виды животных - белые медведи, песцы, лемминги. На прибрежных скалах летом собираются несчетные множества птиц - их крикливые скопления заслужили меткое название: птичьи базары. Всех этих птиц кормит море. А в море живут различные рачки и рыбы.





**Белый медведь хорошо
плавает, ныряет.**



**Основная пища –
тюлени, но ест рыбу,
падаль, песцов, моржат.**



Детёныши тюленей —
бельки.



белуха



Что помогает выжить животным в Арктике?

- Толстый слой жира.
- Густая тёплая шерсть у зверей, пух у птиц.
- Широкие лапы у зверей.
- Окраска меха.
- Сезонные передвижения.
- Близость моря и пищи.

Помогают передвигаться людям
на севере друзья - собаки.







белые медведи

овцебык



К о н е ц