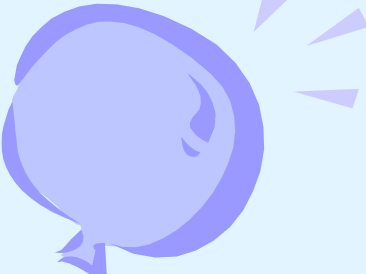





Турагентство  
«Страны мира»




# Тихий океан

Тихий, или как его часто называют, Великий океан, самый большой океан на планете.



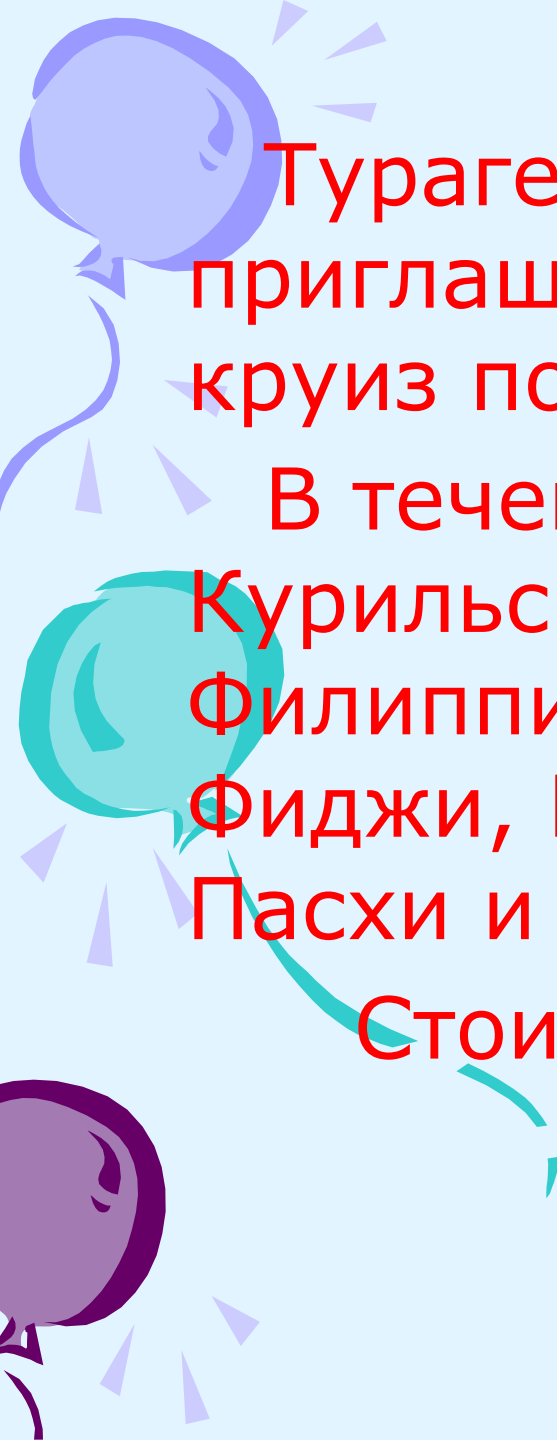
Он почти со всех сторон опоясан вулканами. Его площадь составляет чуть меньше половины всего Мирового океана. Максимальная ширина Тихого океана приближается к половине окружности Земли. Во время первой кругосветной экспедиции, которую возглавил испанский мореплаватель Фернан Магеллан, океан ни разу не проявил свой строптивый нрав, за что и получил совершенно





# Карта Тихого океана





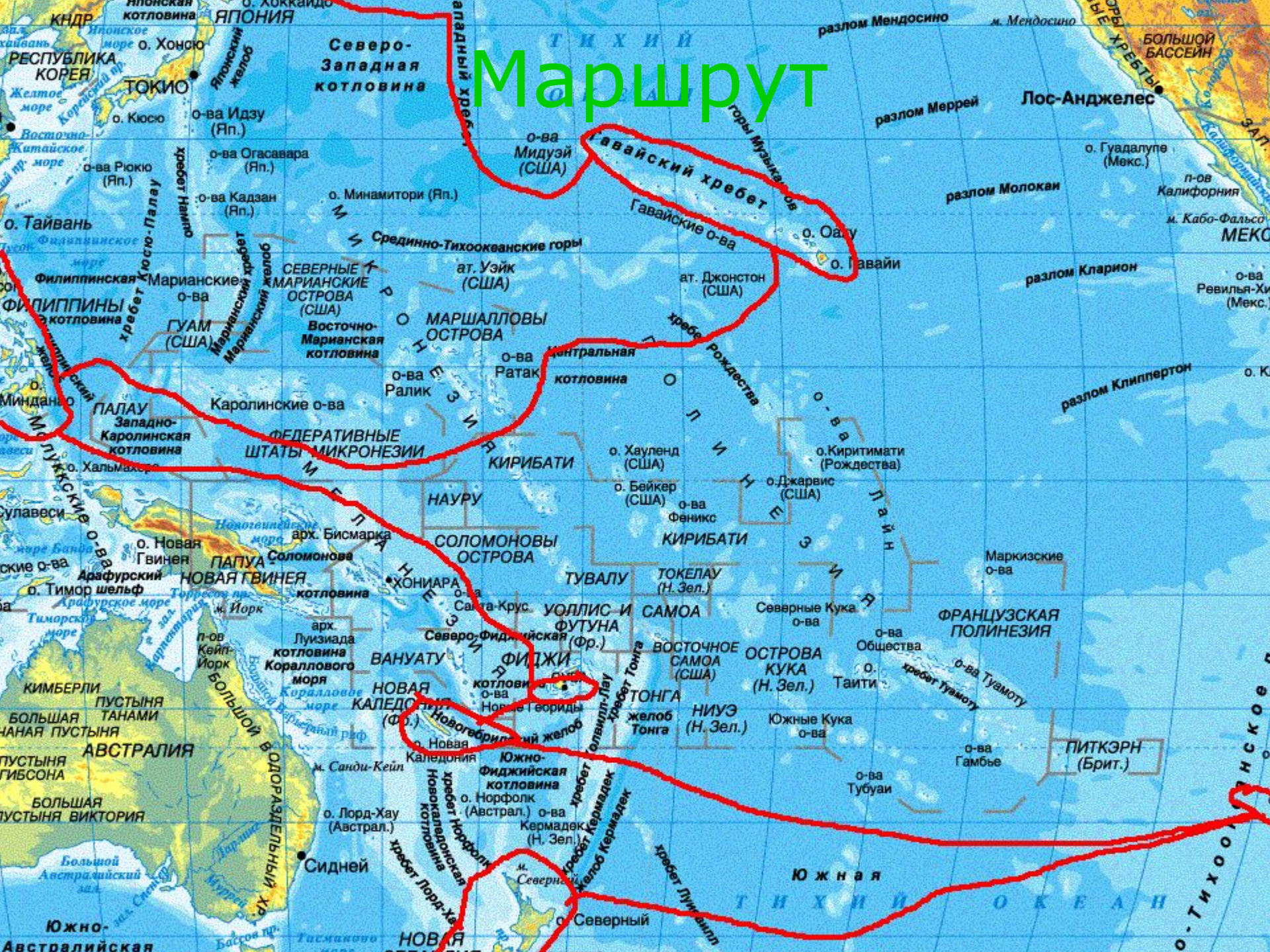
Турагентство «Страны Мира»  
приглашает всех желающих в  
круиз по островам Тихого океана.

В течение 25 дней вы посетите  
Курильские, Гавайские,  
Филиппинские острова, остров  
Фиджи, Новая Каледония, остров  
Пасхи и Новую Зеландию.

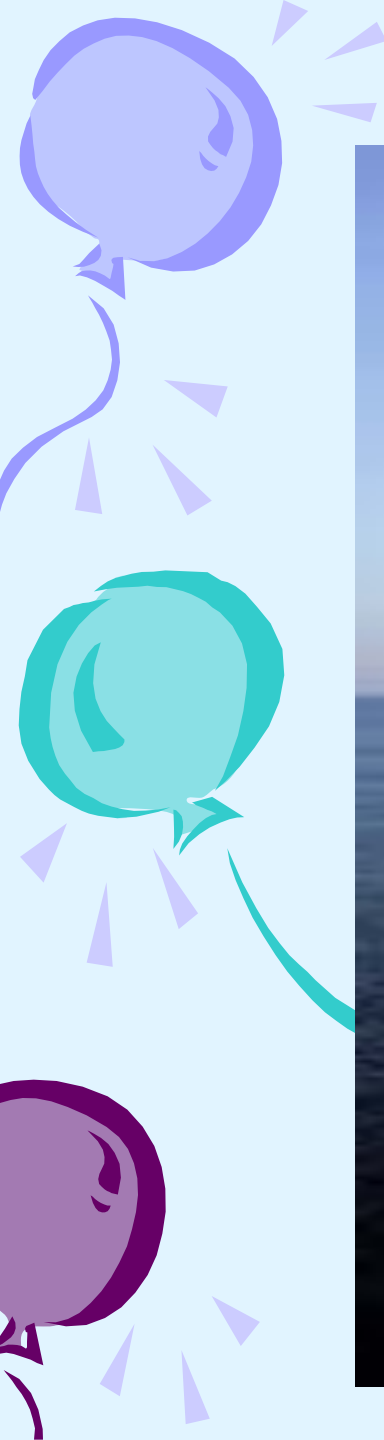
Стоимость: 9200\$



# Маршрут







# Курильские острова

Флора и фауна Курильских островов вследствие сурового климата не очень разнообразна. На многих островах практически отсутствуют деревья, но в то же время практически везде встречаются стланик (ольхач), кедровый стланик (кедрач) и рябиновый стланик. По рекам растёт ива. Многие растения имеют кустовую форму, как ольхач и кедрач, вследствие большого количества снега зимой.



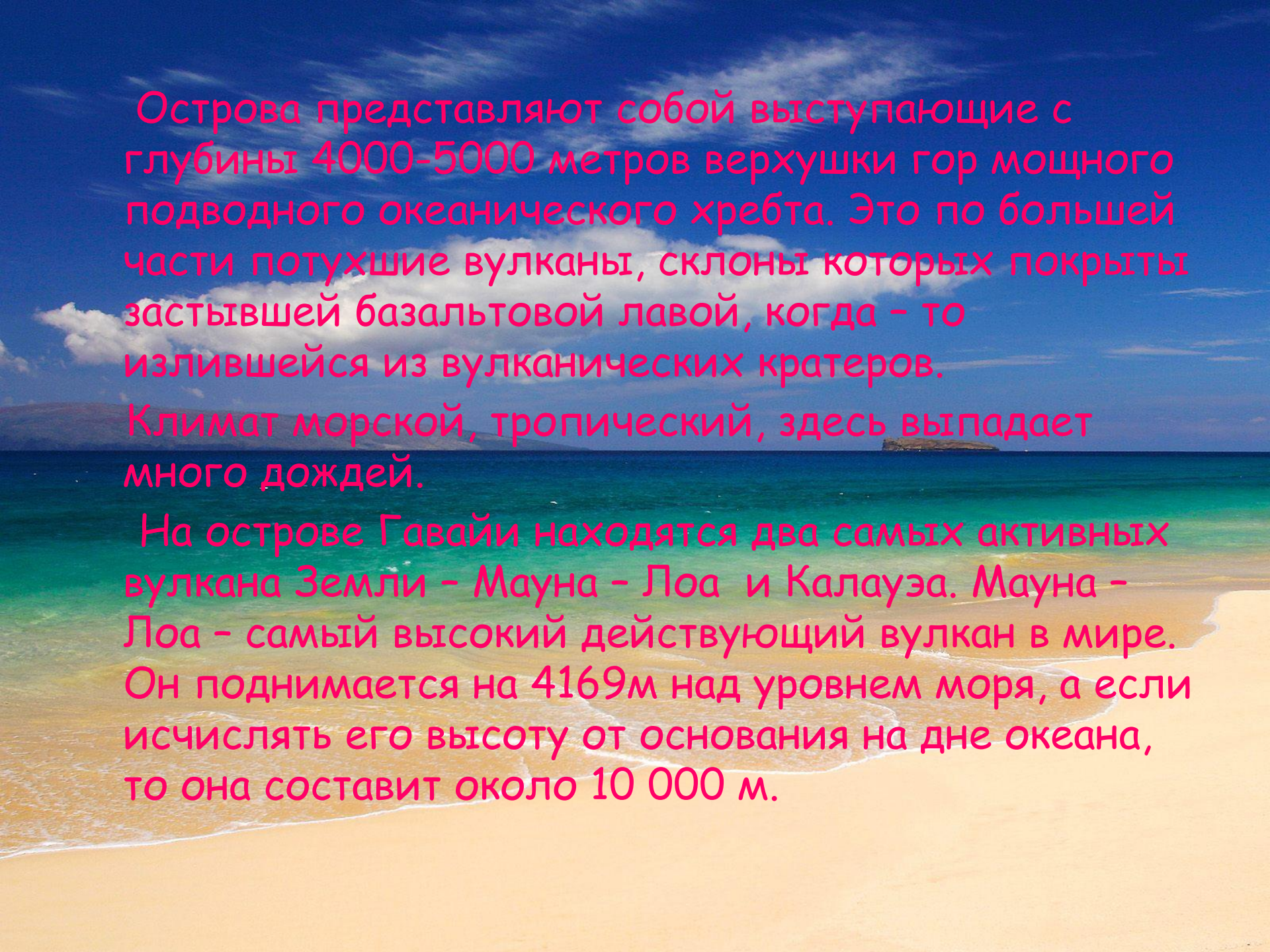




# Гавайские(сандвичевы) острова

Расположены острова в центральной части Тихого океана. Всего их – 24, общая площадь – 16700 кв. км, столица – Гонолулу, а численность населения около 1млн человек. Первым здесь побывали испанские мореплаватели. Но обследовал острова и нанёс на карту английский мореплаватель Джеймс Кук в 1778г. Гавайские острова были присоединены к США в качестве колонии, а в 1959г. Гавайи вошли в состав США и являются пятидесятым по счёту штатом.






Острова представляют собой выступающие с глубины 4000-5000 метров вершины гор мощного подводного океанического хребта. Это по большей части потухшие вулканы, склоны которых покрыты застывшей базальтовой лавой, когда - то излившейся из вулканических кратеров.

Климат морской, тропический, здесь выпадает много дождей.

На острове Гавайи находятся два самых активных вулкана Земли - Мауна - Лоа и Калауэа. Мауна - Лоа - самый высокий действующий вулкан в мире. Он поднимается на 4169 м над уровнем моря, а если исчислять его высоту от основания на дне океана, то она составит около 10 000 м.



A scenic view of a tropical coastline with modern buildings and a blue sky with white clouds. The water is a vibrant blue, and the sky is a deep blue with scattered white clouds. In the background, several tall, modern buildings are visible, suggesting a city or resort area. The overall atmosphere is bright and sunny.

Гавайские острова стали весьма популярным центром туризма и отдыха. Население островов работает в сфере туризма, на фруктово-консервных заводах и судостроительных верфях, возделывает плантации сахарного тростника, выращивает ананасы.

Берега Гавайских островов сверкают на солнце золотистым песком, а белоснежная морская пена оттеняет кристально-чистую бирюзовую воду. Это райский сад, в котором есть всё - от чарующих водопадов и зелёных каньонов до редчайших экземпляров флоры и фауны. И всё это сопровождается уникальным климатом - жарким, но очень здоровым, с всегда ровной температурой и ясным небом.



# Филиппинские острова

An aerial photograph of a coastal city, likely Manila, Philippines. In the background, a large, conical volcano (Mount Pinatubo) rises, its peak partially obscured by white clouds. The city is built on a peninsula or coastal plain, with numerous buildings and structures. In the foreground, several large cargo ships are docked at a pier along the waterfront. The water is a deep blue, and the sky is bright with scattered white clouds.

Крупнейший город Филиппин-Манила, находится на острове Лусон. Она является столицей государства, главным культурным и экономическим центром. В историческом центре «Интрамурос» находятся укрепления, церкви, дома 16–18вв., Ботанический сад. Туристам предлагаются обзорные экскурсии по Маниле, к озеру Таал, организуются воздушные сафари и фольклорные шоу.



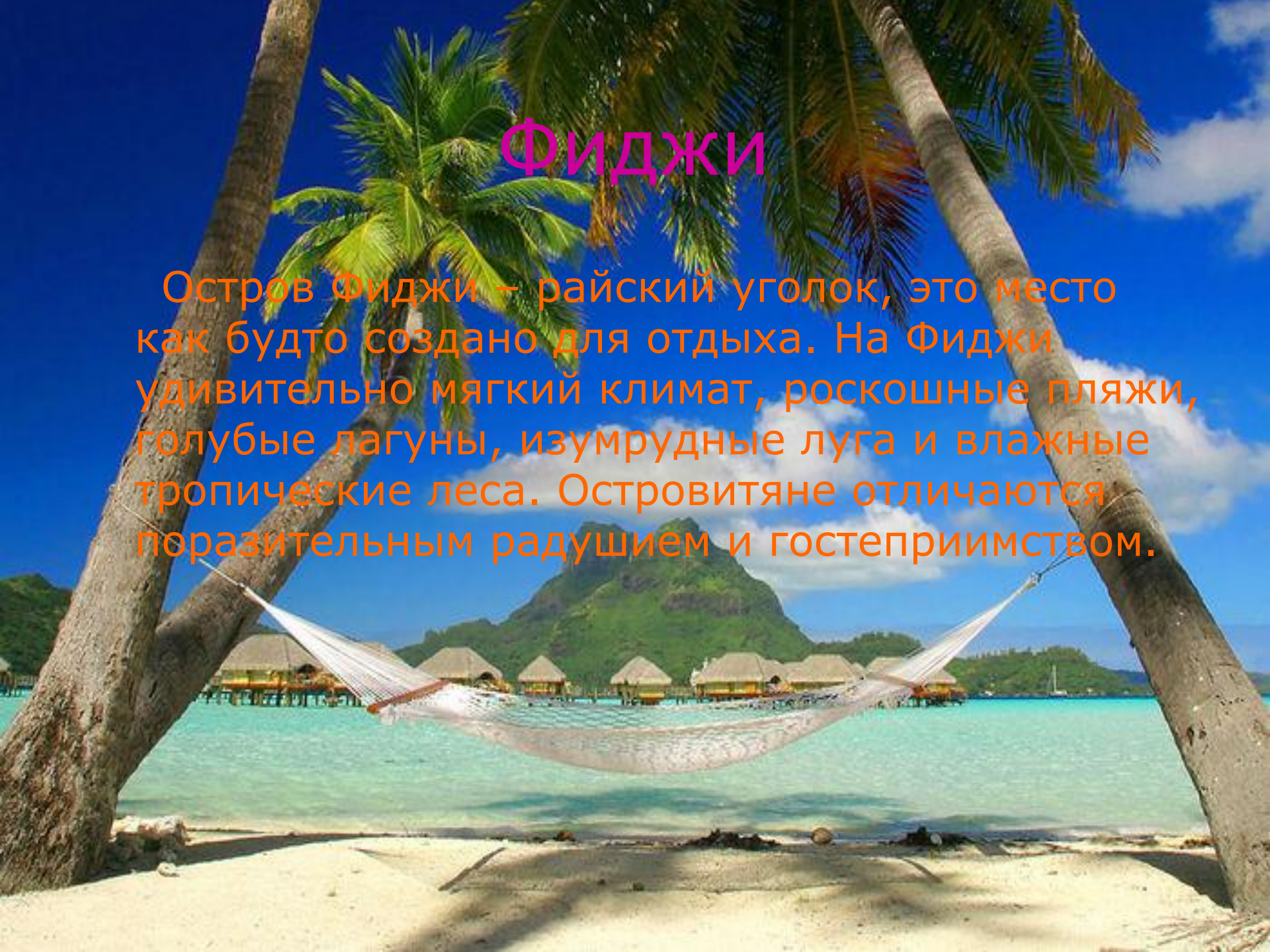
# Туризм

Филиппины знамениты своими пляжами и живописными коралловыми рифами. Самые известные туристические курорты располагаются южной части архипелага на островах Себу, Бохоль и Палаван. Туристам предлагается как пляжный отдых, так и более активный – круизы, дайвинг, сёрфинг.



# Фиджи

Остров Фиджи – райский уголок, это место как будто создано для отдыха. На Фиджи удивительно мягкий климат, роскошные пляжи, голубые лагуны, изумрудные луга и влажные тропические леса. Островитяне отличаются поразительным радушием и гостеприимством.





# Новая Каледония

Здесь можно поохотиться на оленей, или покататься на яхте и покормить акул. Местные жители добывают кораллы и огромные раковины, из которых изготавливают духовые инструменты. На рынках продаются амулеты канаков и нефритовые украшения. Здесь есть на что посмотреть - великолепные водопады и известняковые пещеры. Восхитительные леса с редкими видами деревьев и более пятидесяти видов птиц.



# Остров Пасхи

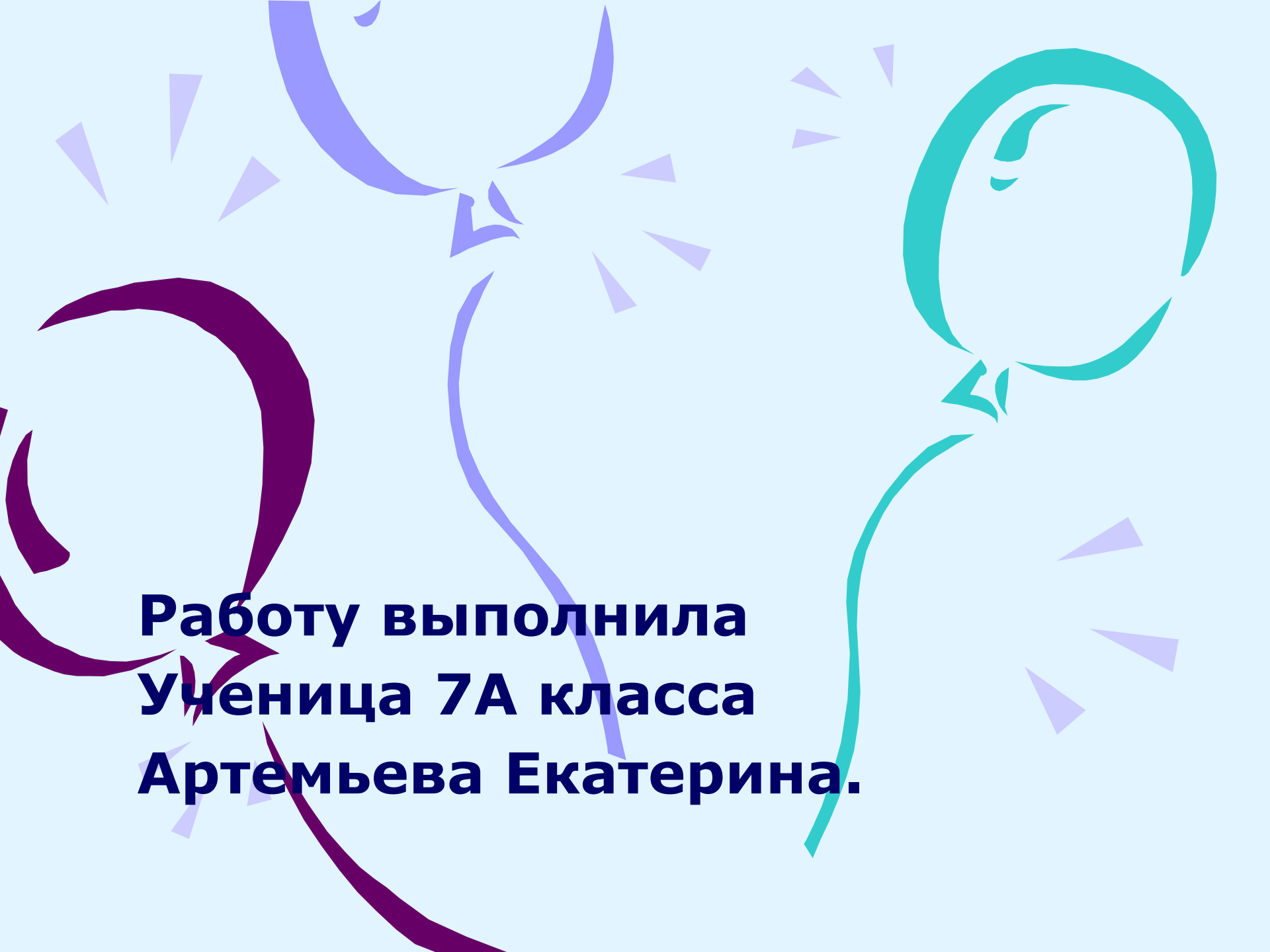
Моаи— каменные статуи на побережье острова Пасхи в виде человеческой головы высотой до 20 метров. Вопреки распространенному мнению, они «смотрят» не в сторону океана, а в глубь острова. Некоторые моаи имеют «шапки» из красного камня. Изготавливались моаи в каменоломнях в центре острова. Каким образом они доставлялись к побережью, неизвестно. По легенде они «шли» сами. В последнее время добровольцы-энтузиасты нашли несколько способов для транспортировки каменных блоков. Но каким именно пользовались древние жители (или каким-то своим), пока не определено. Множество недоделанных истуканов находятся в каменоломнях. При детальном изучении острова создается впечатление внезапности прекращения работы над статуями.



# Новая Зеландия.

Новая Зеландия – страна удивительных контрастов (ледники и вулканы, заснеженные вершины и субтропические леса) находится в юго-западной части Тихого океана, примерно в 1500 км от Австралии. Пролив Кука разделяет два главных острова, Северный и Южный. Еще южнее находится небольшой остров Стюарта. Кроме того, Новой Зеландии принадлежат острова Чатем, Кермадек и Токелау.



The background features several large, stylized swirls in shades of purple, blue, and teal. Interspersed among these swirls are numerous small, light purple triangles pointing in various directions, creating a dynamic and celebratory feel.

**Работу выполнила  
Ученица 7А класса  
Артемьева Екатерина.**