

Тема: «Черное и Азовское
морья».

Азовское море





- Это самое мелководное море. Максимальная его глубина не более 14 м. Площадь – 38 тыс. кв. км. В суровые зимы оно промерзает до 1 м. Одна из особенностей моря – колебание уровня воды.

Животный мир

- 45 видов водорослей, несколько видов цветковых. Около 300 видов беспозвоночных, более 80 в позвоночных.



Камбала калкан

Севрюга



На рыбозаводных заводах разводят мальков ценных промысловых рыб, а затем выпускают в воду.



Хозяйственная деятельность

- Рыболовство
- По морю осуществляют перевозки нефтепродуктов, зерна, лесоматериала.
- Используют лечебные грязи, минеральные источники.
- Развита спортивная охота и рыбная ловля.

Чёрное море: площадь её составляет 422 тыс. кв.км. Наибольшая глубина – 2245 м. Колебания уровня воды невелики.



<http://rest.tiu.ru>

Цемесская бухта (Новороссийская)

© Torgachkin Igor



© Торгачкин Игорь

Геленджикская бухта в форме
подковы, окруженной горами...



Чёрное море соединяется с Азовским – Керченским проливом.



Живые организмы



Морские водоросли Черного моря:
ульва, энтероморфа, цистозейра.



Чёрное море соединяется со Средиземным – Мраморное море, проливом Босфор и Дарданеллы.





мидии.



морская звезда



краб



офиура



Ферма по выращиванию мидий и устриц





Афалина.



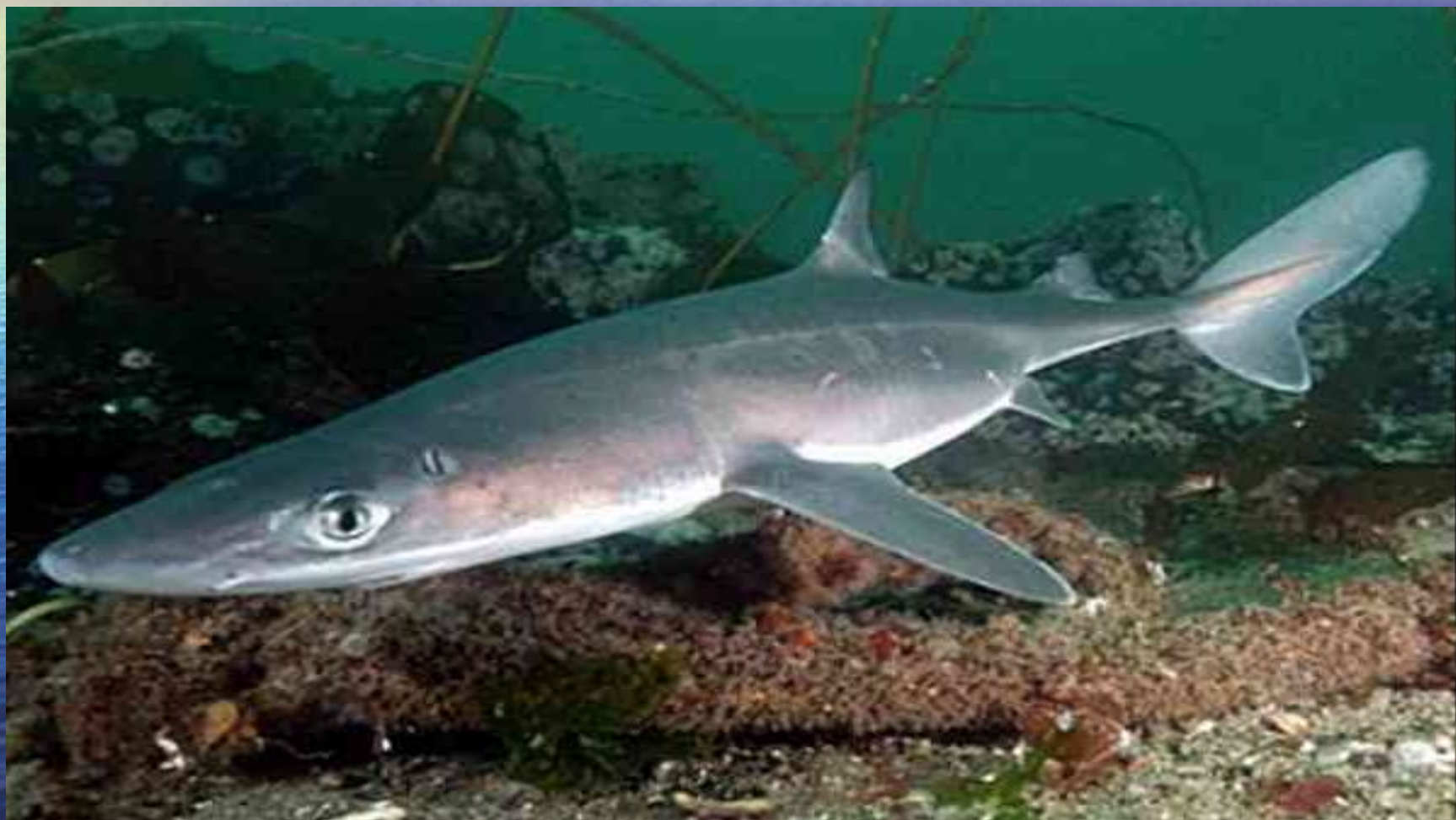
Дельфин-белобочка



морская свинья

Катран - черноморская акула.

Длина её тела до 2 м., а масса от 10 до 12 кг. Кожу её используют для производства фетра, и для полировки дерева.



Скат хвостокол. Его длинный тонкий хвост имеет острый зазубренный шип.



В Азовском и Чёрном морях нет кальмаров, осьминогов, настоящих кораллов.

- Это связано с низкой солёностью воды и почти полностью отсутствием жизни на глубине более 200 м. из-за наличия сероводородного слоя.

Хозяйственная деятельность

- Портовый город – Новороссийск.
- По морю перевозят нефть, чёрный металл, зерно, минеральные удобрения.
- Загрязнение моря сточными водами заводов, канализационных труб, бытовым мусором отдыхающих.