

**ЕСЛИ НОВОСТИ ИДУТ,
ТО, В ОБЫЧНОЙ МОДЕ,
ЧТО В КОНЦЕ ПЕРЕДАЮТ?
ТОЧНО! - О ...!**



**КЛИМАТ
САРАТОВСКОЙ
ОБЛАСТИ**

Прогноз погоды- предположение о будущем состоянии погоды



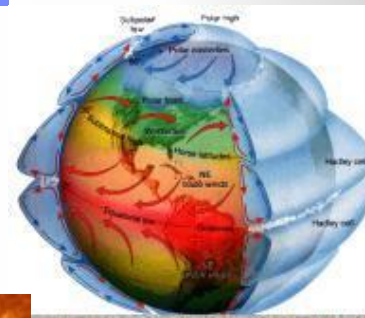
На климат Саратовской области

ВЛИЯЮТ:

Географическое
положение



Циркуляция воздуха



Солнечная радиация



Рельеф местности





Климат в области **засушливый** и **континентальный**

Весна



Весна короткая. В марте возможны метели, заносы на дорогах, в среднем 5—7 дней. Дней с туманами в марте в среднем 5—9. Длится 1-1,5 мес.

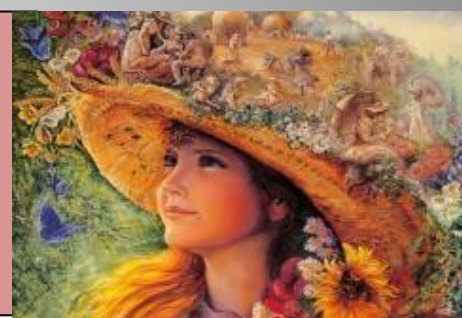
Отмечаются частые заморозки.

Направление ветра в правобережье- юго-восточное, в левобережье-северо-восточное.





Лето



Лето жаркое и сухое, с большим количеством солнечных дней= 4,5 мес. Самый тёплый месяц- июль, температура +21С, + 40С.

Осадки по области неравномерны.

Правобережье: > 160 мм,

Левобережье: от 90 до 100мм.





Осень



Не отличается из года в год постоянством погоды. Длится 1,5 мес. Характерно увеличение облачности, обложные дожди, заморозки, листопад, «бабье лето».

Устойчивый снежный покров образуется в северных районах к 25 ноября, а в центральных и южных — с 29 ноября по 8 декабря.





Зима



Зима морозная, длится около 4-4,5 мес. Снежный покров устанавливается к началу декабря и лежит до конца марта. Часты оттепели, снегопады и метели.

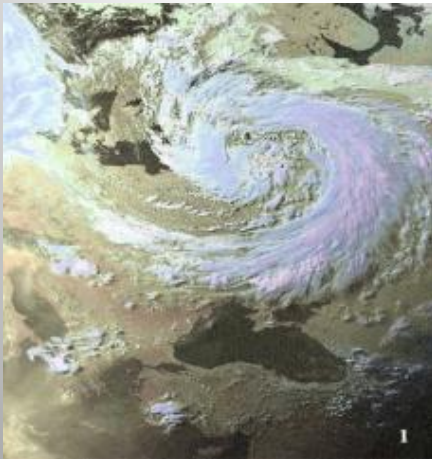
Температура воздуха от -11С до -40С. Последнее время зимы стали теплее.



Для климата области характерны ЦИКЛОНЫ И АНТИЦИКЛОНЫ

ЦИКЛОН

это атмосферный вихрь огромного (от сотен до нескольких тысяч километров) диаметра с пониженным давлением воздуха в центре. Приходит с Атлантики, приносит дождь и снег



АНТИЦИКЛОН

это область в атмосфере, характеризующаяся повышенным давлением воздуха в центре. Приносят зимой ясную морозную погоду, летом-ясную, засушливую.



Домашнее задание

:§6, таблица
« Времена года»

Время года	Характеристика	Осадки/температура
Весна		
Лето		
Осень		
Зима		