



ПОВОЛЖЬЕ

ПОВОЛЖЬЕ

Масштаб 1:13 000 000
(в 1 см 130 км)



ДОЛЯ В РОССИИ



По территории — 3%



По населению — 12%



По производству
легковых
автомобилей — 82%



По валовому сбору
зерна — 24%



По валовому сбору
подсолнечника — 28%



По валовому сбору
плодов и ягод — 22%



Задачи урока.

Я

ЗНАЮ

- Состав района;
- ЭГП;
- Факторы формирования;
- Особенности природы для развития хозяйства;
- Население и хозяйственное освоение;
- Хозяйство Поволжья.



УМЕЮ

- Работать с текстом учебника;
- Картами атласа;
- Свертывать информацию в таблицу, схему;
- Делать выводы по проведенному исследованию;
- Раскрывать причинно-следственные связи;

Состав района. Факторы формирования.

Задание: на основе работы с картами атласа, определите состав экономического района и информацию сверните в схему.

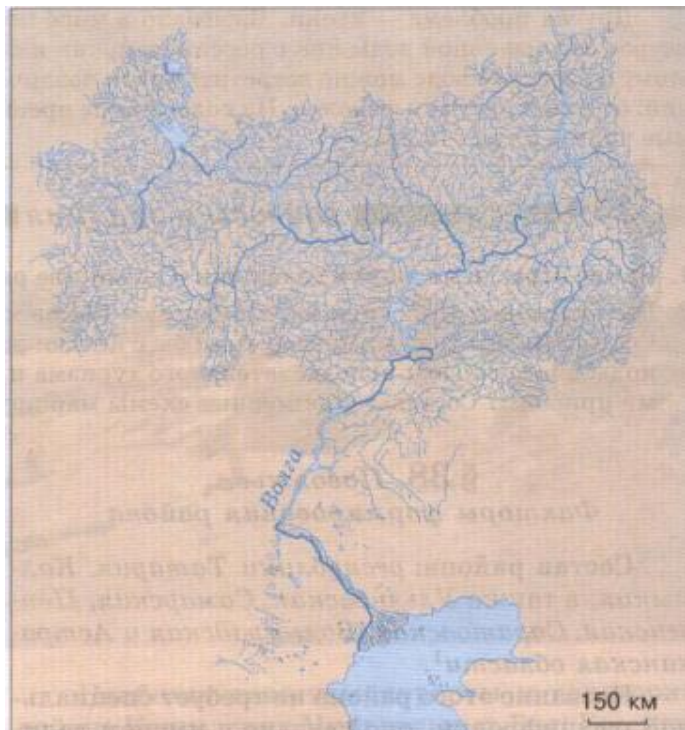
Поволжье

Области

Республики

- Сделайте вывод о особенностях состава экономического района.
- Что является главным фактором формирования этого района?

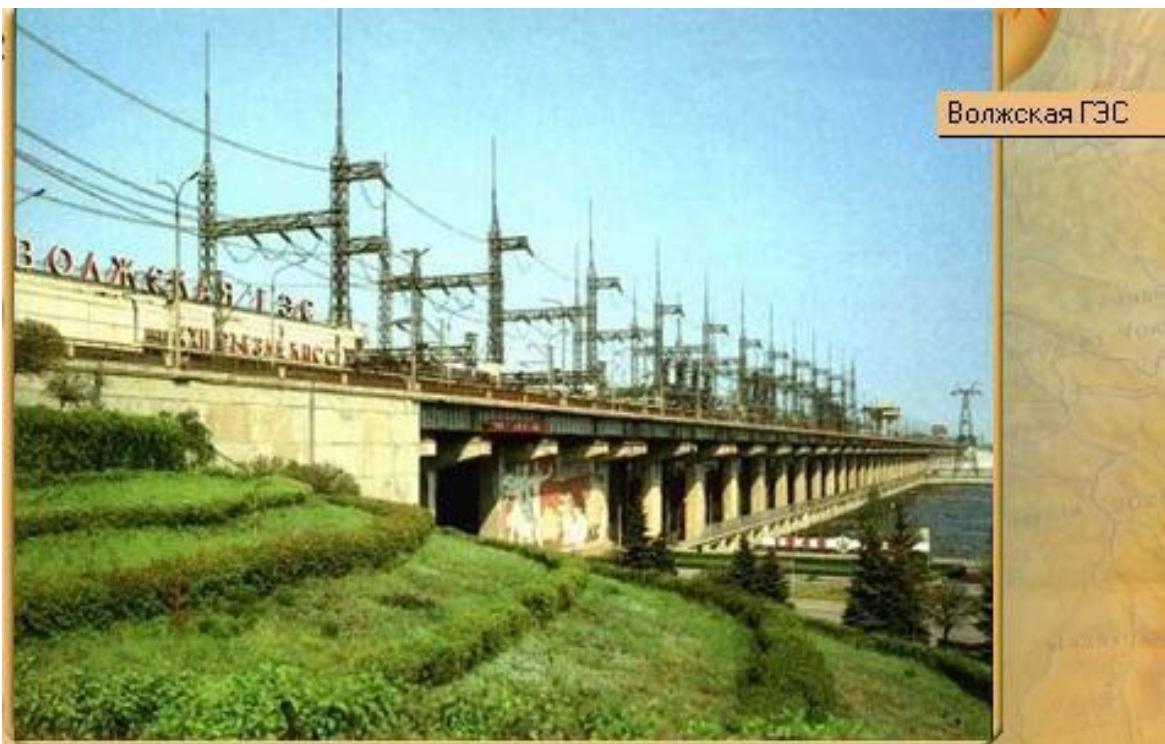
Волга – главный фактор формирования района.



- 1. Своеобразная форма района.*
- 2. Сильное влияние на географическое положение района.*
- 3. Природный и хозяйственный стержень района.*
- 4. Влияние Волги как формирующей и разделяющей экономический район.*

На основе работы с текстом учебника стр. 165 – 168, поясните каждый фактор.

Проблема Большой Волги.



1. Создание плотин и водохранилищ с целью:
 - а) производства энергетики;
 - б) развития водного транспорта;
 - в) орошения засушливых территорий;
 - г) водообеспечение промышленности и населения;

Последствия проекта преобразования реки Волги.

□11 ГЭС;

□13,5 млн. кВт (35%) мощности всех ГЭС России;

□Повышение уровня грунтовых вод – на 80% территории района гибнут леса;

□Обеспечение промышленности и населения водой привело к ухудшению ее качества и сильному загрязнению.

□Возведение плотин привело к угрозе исчезновения крупнейшего в мире стада осетровых рыб.

□Созданные водохранилища затопили плодородные земли, почти 100 городов и ПГТ, 2500 сел и деревень, тысячи памятников истории и культуры.



Ответьте на вопросы:

1. Назовите состав Поволжского экономического района.

Каковы его отличия от центральной России?

- 2. Как экономико-географическое положение района отразилось на факторах формирования?**
- 3. В чем состоит проблема Большой Волги?**
- 4. Можно ли решить создавшуюся проблему?**
- 5. Какова роль Волги в территориальной организации населения и хозяйства района.**



Оцените свою работу на уроке.

- Сегодня на уроке мне было
- Знания, полученные на уроке,
мне пригодятся....
- Сегодня я.....
- Мне было легко...
- Мне было сложно...
- О том, что я узнал (а), я расскажу....



Домашнее задание:

1. Прочитать текст учебник § 38,39.
Ответить на вопросы в конце §.
2. Повторить записи в тетради.
Проанализировать таблицы и схемы.