

***Анализ климатических  
характеристик ХМАО-  
Югра за период  
2008-2010 »***



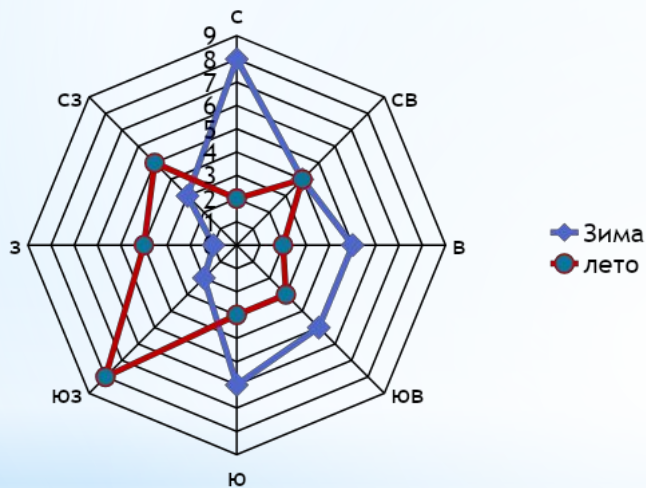


**Ханты-Мансийский автономный округ - Югра расположен на Западно-Сибирской равнине и занимает площадь 534,8 тыс. кв. км (10-е место в Российской Федерации)**

**Климат резко континентальный, характеризующийся суровой зимой и коротким, жарким летом. По статистике годовое количество осадков по автономному округу от 500 до 650 мм. Высота снежного покрова от 50 до 80 см. Я решил проверить как же дело обстоит на практике.**

# 2008 г.

## Роза ветров.

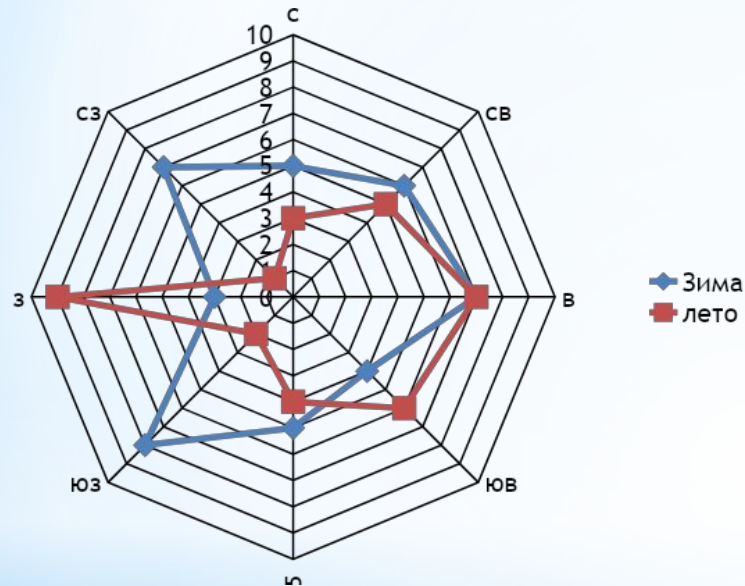


Если рассмотреть данный график розы ветров, то сразу видно, что летом преобладают юго-западные воздушные массы. А в зимний период преобладает северный и южный ветер.

2008	С	СВ	В	ЮВ	Ю	ЮЗ	З	СЗ
Зима	8	4	5	5	6	2	1	3
лето	2	4	2	3	3	8	4	5

# 2009 г.

## Роза ветров.

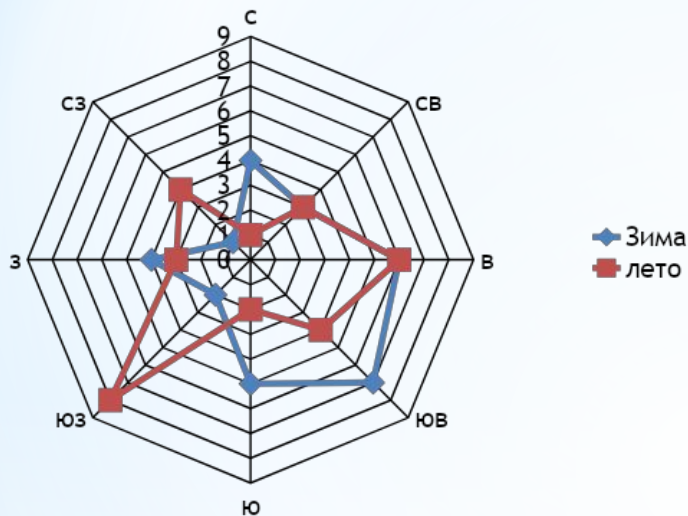


В этом году зимой преобладали восточные и юго-западные ветра. А в летний период самым активным был западный ветер.

2009	С	СВ	В	ЮВ	Ю	ЮЗ	З	СЗ
Зима	5	6	7	4	5	8	3	7
лето	3	5	7	6	4	2	9	1

# 2010 г.

## Роза ветров.

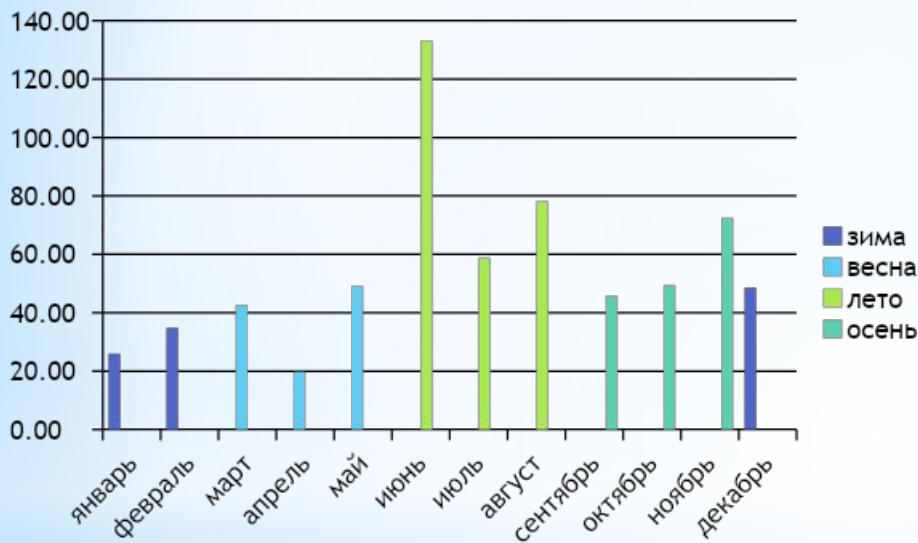


В нынешнем году наиболее активным летом был юго-западный ветер. Зимой пассивными оказались юго-западный и северо-западный ветры, активность проявлял юго-восточный ветер.

2010	С	СВ	В	ЮВ	Ю	ЮЗ	З	СЗ
Зима	4	3	6	7	5	2	4	1
лето	1	3	6	4	2	8	3	4

# 2008 г.

## Режим осадков, (мм)



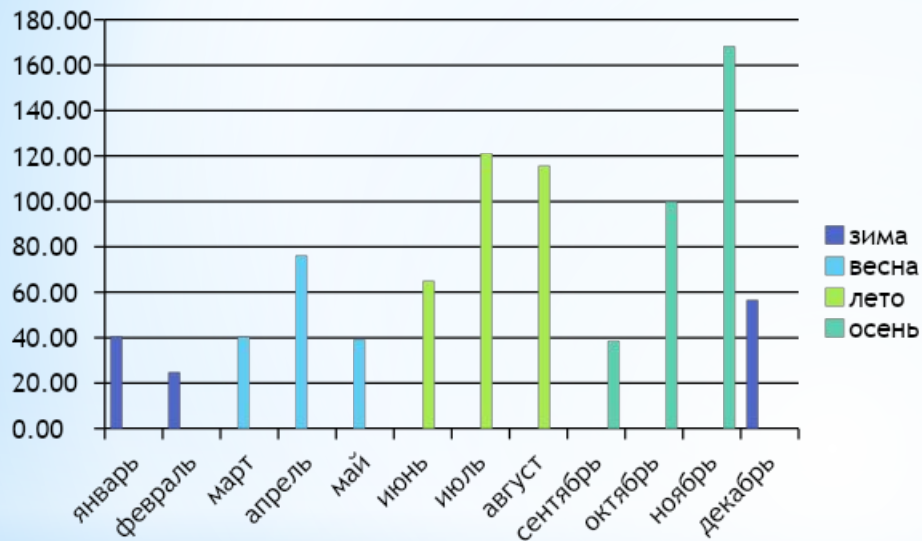
Из диаграммы видно, что наибольшее количество осадков приходится на теплое время года, а наименьшие - на конец холодного периода, что нетрудно объяснить усилением в зимний период Азиатского антициклона.

	январь	февраль	март	апрель	май	июнь	июль	август	сентябрь	октябрь	ноябрь	декабрь
зима	25,90	34,80										48,60
весна			42,60	19,80	49,16							
лето						133,16	58,80	78,20				
осень									45,80	49,40	72,40	

За год выпало  
657мм

# 2009 г.

## Режим осадков, (мм)



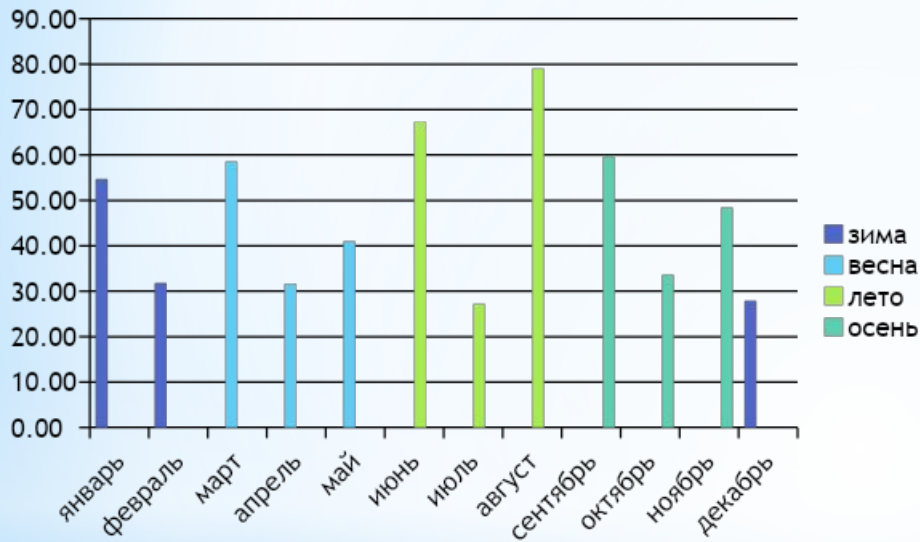
Из данной диаграммы видно, что помимо летнего периода большое количество осадков приходится на осень, что повышает годовую норму осадков.

	январь	февраль	март	апрель	май	июнь	июль	август	сентябрь	октябрь	ноябрь	декабрь
зима	40,60	24,80										56,60
весна			40,40	76,20	39,20							
лето						65,00	121,20	115,80				
осень									38,60	99,80	168,30	

**За год выпало  
887мм**

# 2010 г.

## Режим осадков, (мм)



Изданной диаграммы видно, что также как и на первых двух графиках лето является самым влажным сезоном, а июль - самый сухой месяц в году.

За последние три года количество выпавших осадков привысило средне годовой показатель приблизительно на 100мм.

	январь	февраль	март	апрель	май	июнь	июль	август	сентябрь	октябрь	ноябрь	декабрь
зима	54,70	31,80										27,90
весна			58,60	31,60	41,00							
лето						67,30	27,20	79,00				
осень									59,60	33,60	48,40	

**За год выпало  
562мм**

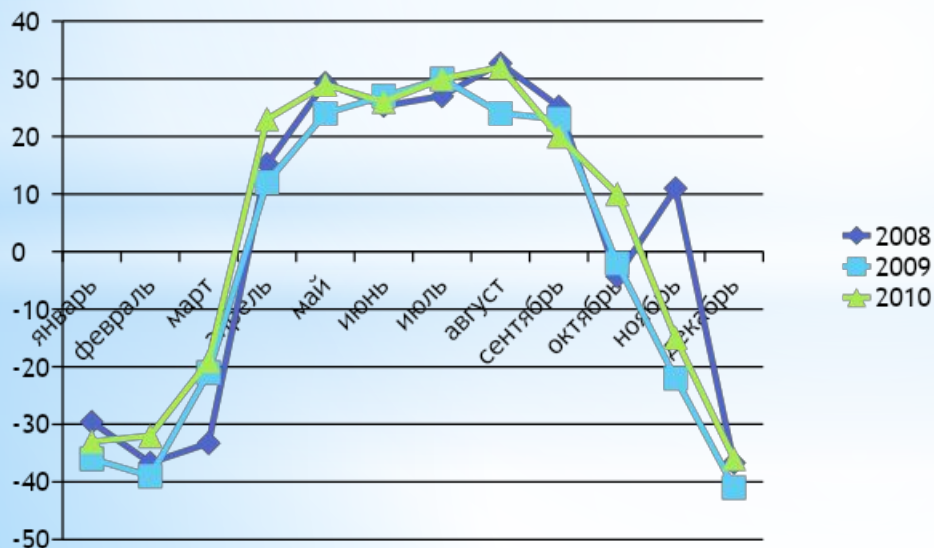


# Температурный режим 2008-2010.

Проанализировав данный график я сделал вывод, что существенной разницы изменения температуры воздуха

на протяжении этих трёх лет не отмечается, за исключением ноября 2008 года, когда температура воздуха достигала значения +11 градусов, что является редким исключением для данной местности.

Все остальные значения соответствуют сезонным нормам.



	2008	2009	2010
январь	-29,6	-36	-33
февраль	-36,7	-39	-32
март	-33,3	-21	-19
апрель	15,2	12	23
май	29,3	24	29
июнь	25,3	27	26
июль	27	30	30
август	32,7	24	32
сентябрь	25,2	23	20
октябрь	-4,3	-2	10
ноябрь	11	-22	-15
декабрь	-36,7	-41	-36

## **Вывод:**

**Опираясь на знания, полученные при изучении курса регионального компонента География ХМАО, можно сделать вывод: влияние океанов обуславливает преобладание на территории округа западного переноса атлантических воздушных масс, с которыми почти целиком связано атмосферное увлажнение, а также частые вторжения холодного арктического воздуха с севера, и большая изменчивость погоды во все времена год.**

**В целом климатические особенности ХМАО-Югра определяются положением округа в середине северной части Евразии.**