



Италия



Подготовила Ковлягина
Елизавета 10 "А"класс

Символы государства



- 7 января 1797



Италия на карте



- Граничит с Францией на северо-западе (протяжённость границы — 488 км), со Швейцарией (740 км) и Австрией (430 км) — на севере и со Словенией — на северо-востоке (232 км). Также имеет внутренние границы с Ватиканом (3,2 км) и Сан-Марино (39 км).

Население

Численность населения Италии превысила 60 млн человек. 4е месте по населению среди стран Европейского союза, 23е место среди стран всего мира. Плотность населения составляет 199,2 человека на кв. километр — пятое место в Евросоюзе.



Самые густонаселённые области Италии — равнины Кампании, Ломбардии и Лигурии, где на один кв. км приходится свыше 300 жителей

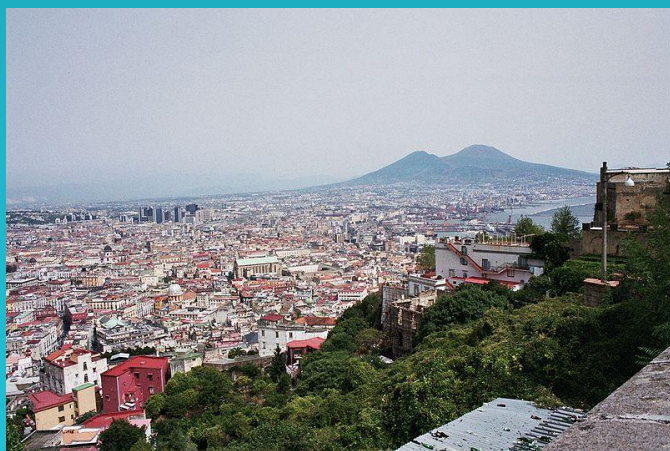
Крупнейшие города и агломерации



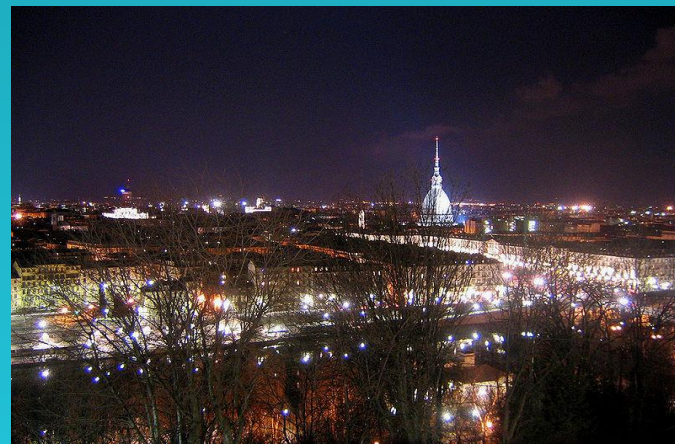
Рим 2,724,347



Милан 1,295,705



Неаполь 963,661

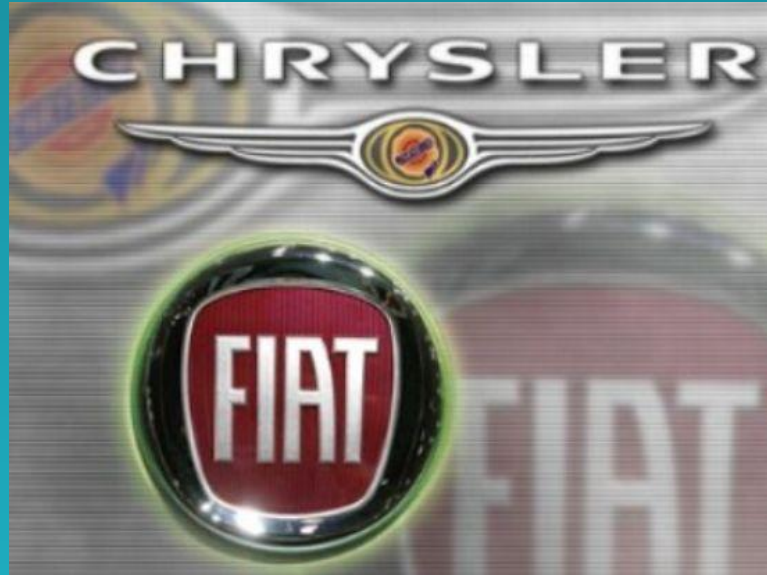


Турин 908,825

Промышленность в Италии



- Экономика Италии по-прежнему разделена на промышленно развитый север, где преобладают частные компании и менее развитый сельскохозяйственный юг с 20% безработицы. Большинство сырьевых материалов необходимых в промышленности и более 75% энергетических ресурсов Италия получает за счет импорта.

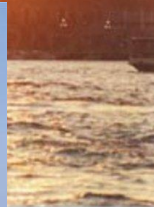


Сельское хозяйство

- Сельское хозяйство Италии дает 10% валового национального дохода страны. В нем занято 14% экономически активного населения странам Европы. Сельское хозяйство достигло высокого уровня продуктивности только на Севере, особенно на Паданской равнин



Транспорт



Италия имеет развитую сеть железных и автомобильных дорог. Более 90 % пассажиров и свыше 80 % грузов перевозятся автомобилями. Во внешних перевозках преобладает морской транспорт.

Религия



- Римско-католической церкви в Италии составляет от 57 610 000 до 55 752 000 человек (около 96,77 % населения Италии), из них от 33 до 38 % являются активными прихожанами; 10 % католиков