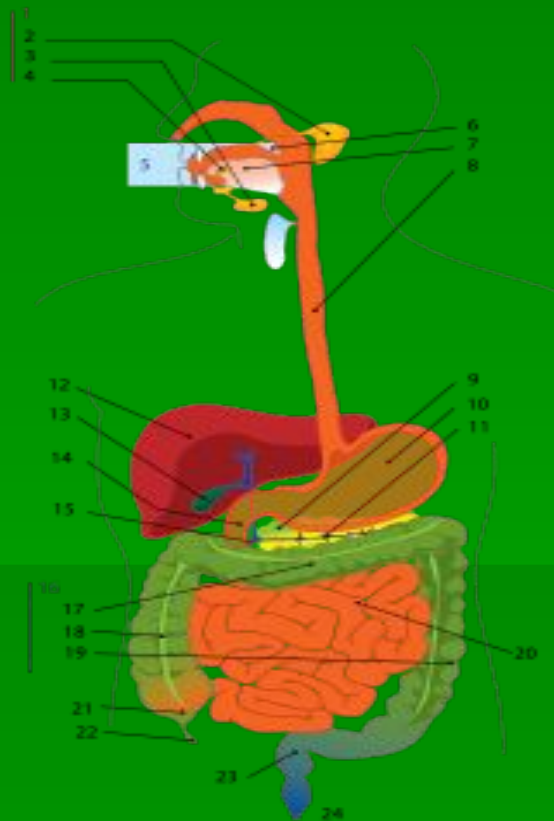


# ПИЩЕВАРЕНИЕ

Работу выполнила  
ученица 3 класса  
Галузина Катя

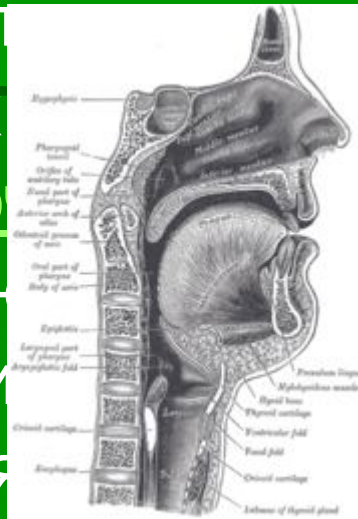
# Пищеварение

- **Пищеварение** — сложный физиологический процесс, обеспечивающий механическую обработку компонентов пищи, последующее химическое превращение этих компонентов, их всасывание в кровь — сложный физиологический процесс, обеспечивающий механическую обработку компонентов пищи, последующее химическое превращение этих компонентов, их всасывание в кровь и лимфу.
- Пищеварение представляет собой совокупность следующих взаимосвязанных процессов: механическая и физическая обработка пищи, химическое



# Органы пищеварения

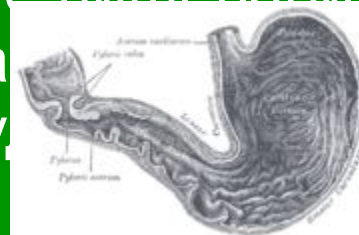
- **Рот** — телесное отверстие у животных — телесное отверстие у животных и людей, через которое принимается пища и, во многих случаях, осуществляется дыхание — телесное отверстие у животных и людей, через которое принимается пища и, во многих случаях, осуществляется дыхание. У многих позвоночных телесное отверстие, из которого принимается пища и, во многих случаях, осуществляется дыхание. У многих



позвоночных во рту расположен зубы

# Органы пищеварения

- **Желудок**— полый мышечный орган, расположенный между пищеводом— полый мышечный орган, расположенный между пищеводом и двенадцатиперстной кишкой— полый мышечный орган, расположенный между пищеводом и двенадцатиперстной кишкой. Представляет собой мешкообразное расширение пищеварительного канала— полый мышечный орган, расположенный между пищеводом и двенадцатиперстной кишкой. Представляет собой мешкообразное расширение пищеварительного канала, в котором скапливается и переваривается проглоченная пища. В желудке происходит механическое измельчение



- **Объём** Объём пустого желудка составляет около 500

# Органы пищеварения

- **Пéчень** — жизненно важный непарный внутренний орган человека — жизненно важный непарный внутренний орган человека, находящийся в брюшной полости — жизненно важный непарный внутренний орган человека, находящийся в брюшной по (полости живота) и выполняющее большое количество различных



# Органы пищеварения

- **Тонкий кишечник человека** — отдел пищеварительного тракта — отдел пищеварительного тракта человека — отдел пищеварительного тракта человека, расположенный между желудком — отдел пищеварительного тракта человека, расположенный между желудком и толстой кишкой — отдел пищеварительного тракта человека, расположенный между желудком и толстой кишкой. В тонкой кишке в основном и происходит процесс пищеварения.
- Тонкая кишка называется тонкой за то, что ее стенки менее толсты и прочны, чем

# Органы пищеварения

- **Толстая кишка** — это нижняя, конечная часть пищеварительного тракта — это нижняя, конечная часть пищеварительного тракта у человека — это нижняя, конечная часть пищеварительного тракта у человека, а именно нижняя часть кишечника — это нижняя, конечная часть пищеварительного тракта у человека, а именно нижняя часть кишечника, в которой происходит в основном всасывание воды — это нижняя, конечная часть пищеварительного тракта у человека, а именно нижняя часть кишечника, в которой происходит в основном всасывание воды и формирование из пищевой кашицы (химуса — это нижняя, конечная часть пищеварительного тракта у человека, а именно нижняя часть кишечника, в которой

# Поговорки

- Доброжелательность - лучшее средство для **пищеварения**.
- “Мы не то, что едим, а то, что усваиваем”
- “Свою болезнь ищем на дне тарелки”.
- Голодное брюхо к ученью глухо.
- Ешь в полсыта, пей в полпьяна - проживешь век до полна.
- Брюхо не мешок, - в запас не наешься.
- Больному помогает врач, а голодному - калач.
- Голодному Федоту любые щи в охоту.



# Загадки

- Отворю я хлевец,  
выпущу стадо белых овец.  
(зубы)

- Узенькая улица,  
Большой кувшин.

(пищевод и желудок)

- Всегда он в работе, когда говорим,  
А отдыхает, когда мы молчим.  
(язык)

- Есть такая яма:  
Сколько бы ни наполнял  
- не наполняется.  
(рот)

- Изгородь - из костей,  
А сторож - без костей.  
(зубы и язык)