

**Тропические пустыни.**

# План изучения природной зоны

- **1. Положение на карте**
- **2. Климатические условия**
- **3. Почвы**
- **4. Растительный мир**
- **5. Животный мир**

# Положение на карте

- **Покажите на карте зону пустынь.**

# **Климатические условия**

- **Определяем, в каком климатическом поясе расположена эта зона.**
- **Вспомните характерные черты тропического пояса.**

- **Пустыня Сахара — одна из крупнейших пустынь мира. Это — самое жаркое и горячее место в мире с летними температурами, которые часто превышают 57 градусов.**



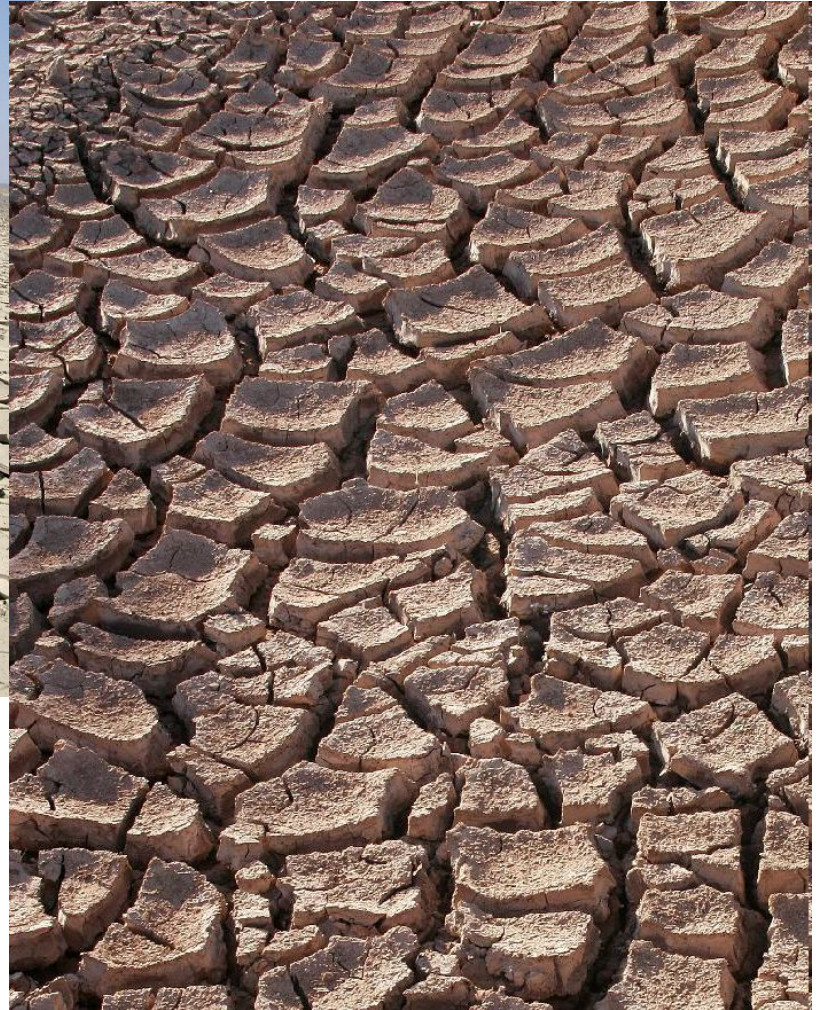


**В Сахаре огромные площади занимают каменистые пустыни.**





**С ними чередуются глинистые пустыни, возникшие там, где когда-то были озера или морские заливы.**





**и песчаные пустыни,**





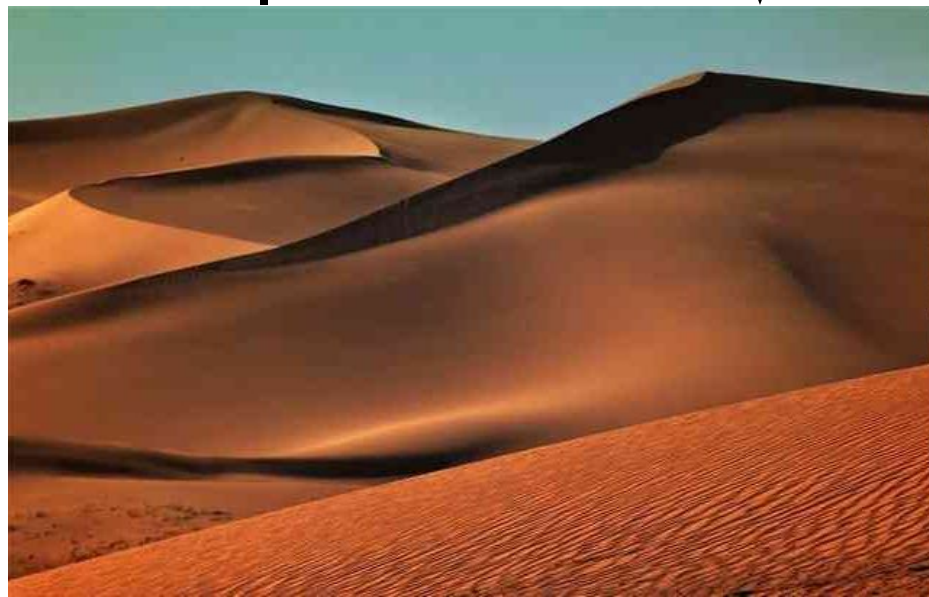
где местами громоздятся дюны и барханы.



↑  
**Дюны**  
↓



↑  
**Барханы**  
↓



**Растительность Сахары скудная, а местами ее нет вообще. Кое-где растут отдельные пучки трав и колючие кустарники.**





# Самые желанные и самые живописные места в Сахаре - оазисы.





**Самое распространенное дерево в оазисах – финиковая пальма, дающая питательные плоды.**



**Животные Сахары приспособлены к условиям пустынного климата.**





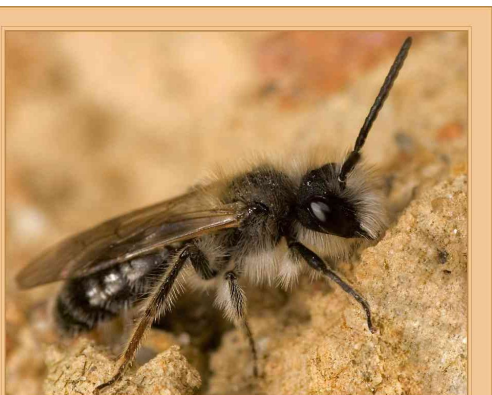
- **Наивысшая температура на песчаной поверхности пустыни достигает 87°C. Это создаёт проблемы для животных, передвигающихся по песку в таких условиях.**



**Многие другие животные спасаются от зноя в норах или зарываются в песок.**



# Многочисленны различные жуки, саранчовые, скорпионы.



**Фенек — самый маленький представитель семейства псовых, по размерам он меньше домашней кошки. Фенек всеяден. Некоторые люди используют их в качестве домашних животных. Фенек изображён на алжирской монете.**



- **Лисица фенек**

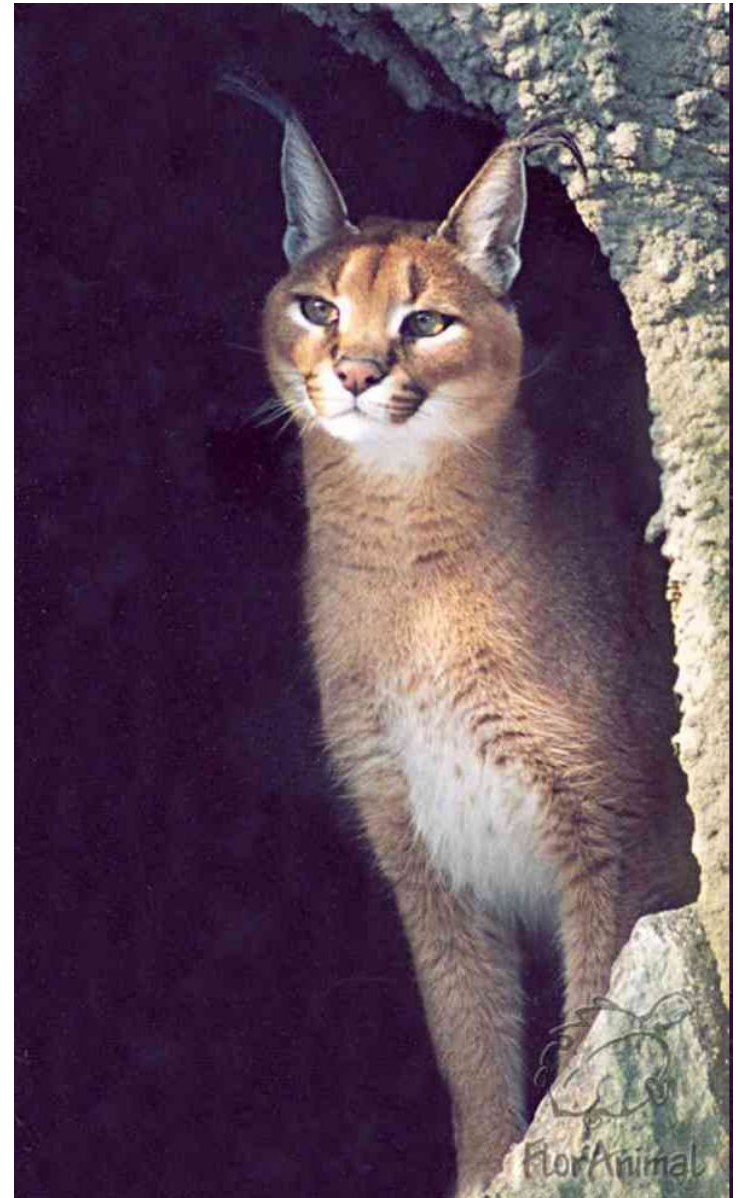


**Из хищников встречаются гиены, шакалы, лисицы.**





**В Сахаре можно встретить пустынную или барханную кошку и каракала.**



**В южной части Африки расположена полупустыня Калахари. Климат здесь не такой засушливый, как в Сахаре, поэтому повсеместно встречается растительность.**





**На побережье Атлантического океана  
расположена пустыня Намиб.**



**В Калахари растут дикие арбузы, заменяющие  
местному населению и животным воду.**





**В пустыне Намиб растет удивительное растение  
вельвичия- «осьминог пустыни»,**



**А также молочаи**

**и алоэ.**





## **Жестколистные вечнозеленые леса и кустарники.**

- **Эта природная зона почти полностью изменена человеком. В растительном мире преобладают культурные растения. В некоторых уголках можно встретить рощицы диких маслин,**



**Дикая маслина**

# грецких орехов,





**и фисташек.**

