

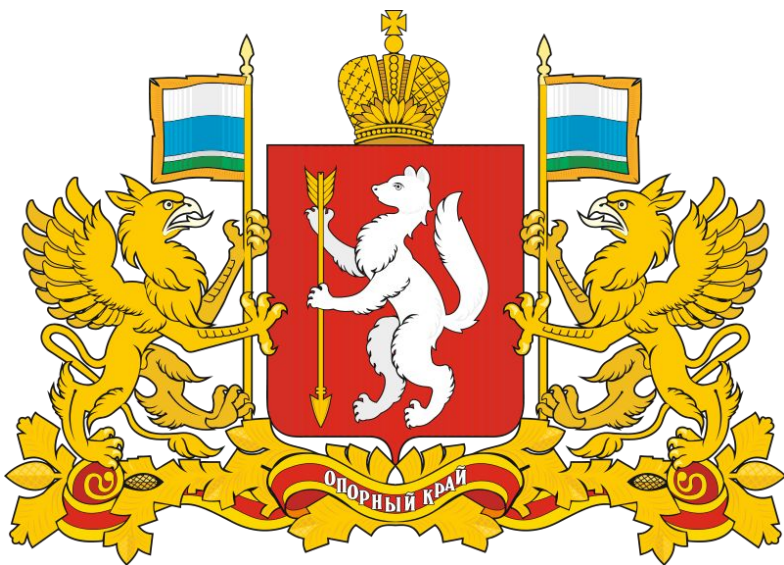
Свердловская область

-

субъект России



Флаг



Белый цвет символизирует
благородство и откровенность;



Синий цвет — верность, честность,
безупречность и целомудрие;



Красный цвет — мужество, смелость,
великодушие и любовь.

Образование области



Административно территориальное устройство (АТУ) области

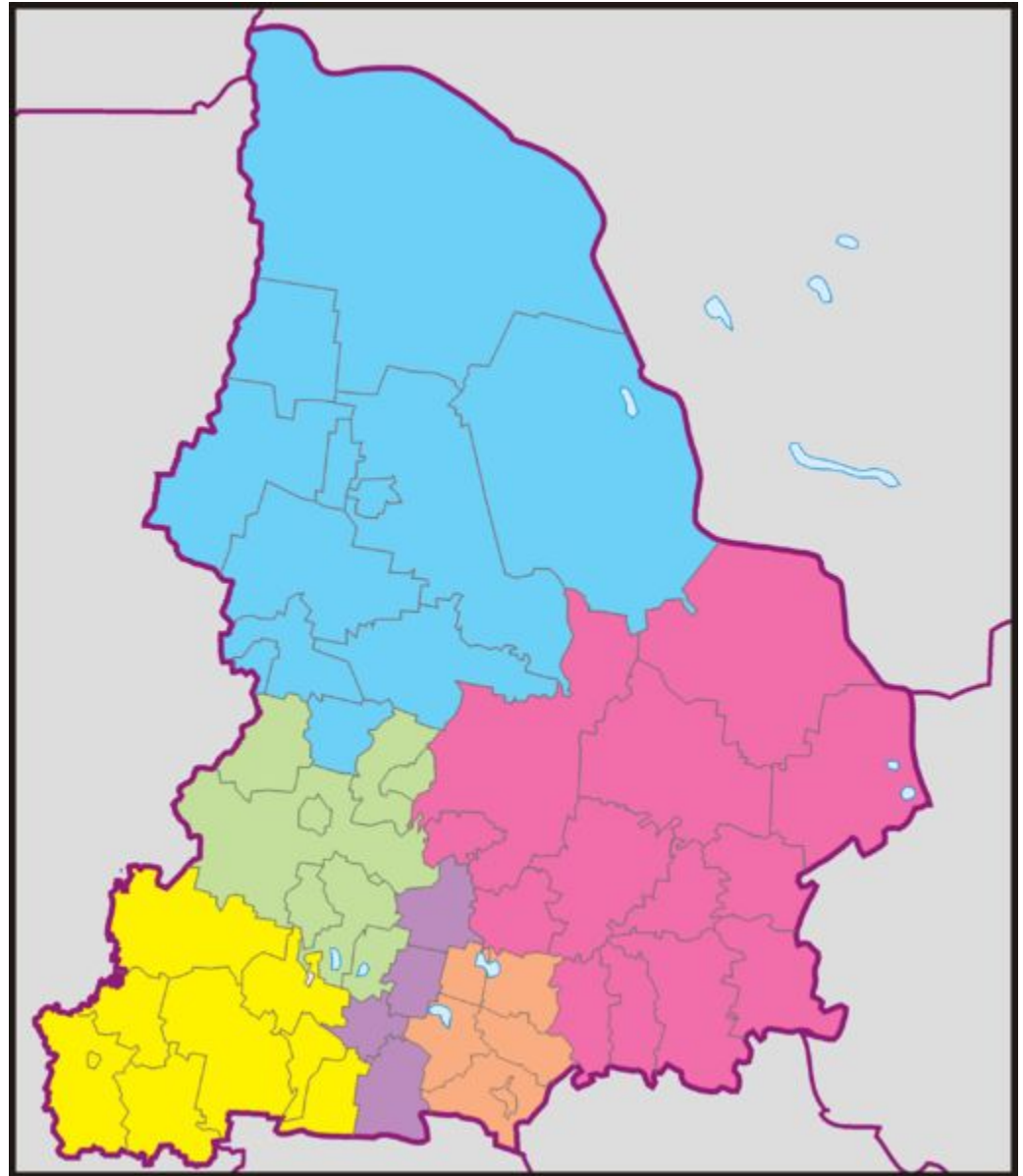
• 56
административных
единиц



Административная карта Свердловской области

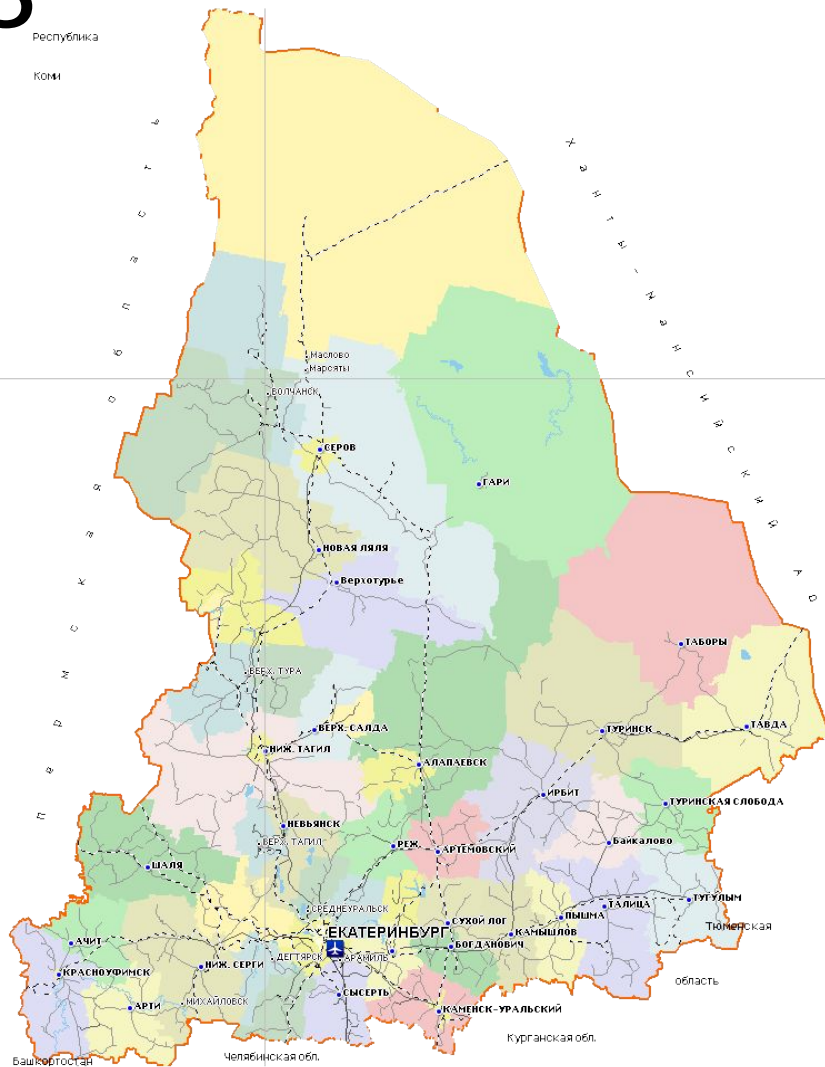
Управленческие округа

- Северный
- Горнозаводский
- Восточный
- Западный
- Южный

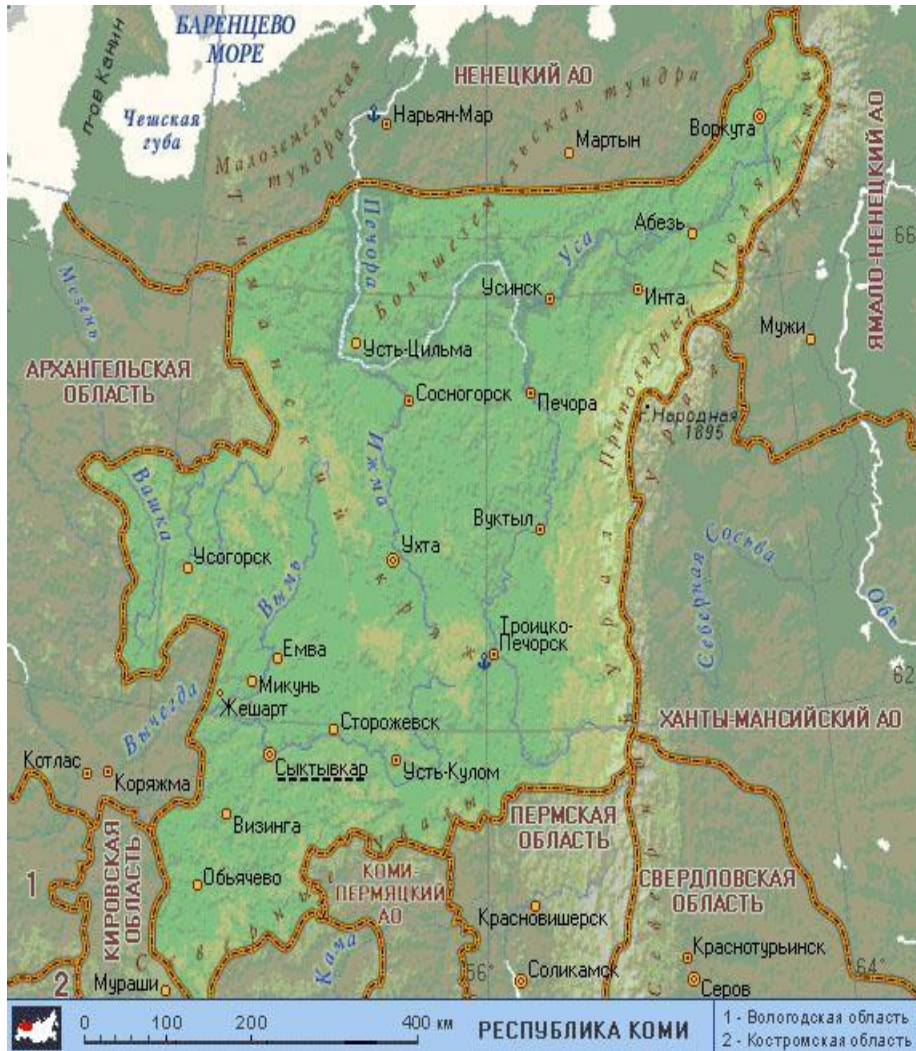


Муниципальные образования

73



Границы области



Определяем протяженность области

- Север-юг: 660 км
- Запад-восток: 560 км



Российская Федерация?

- Федеративное государство – имеет такую форму АТУ , при которой наряду с едиными законами и органами власти существуют отдельные самоуправляющиеся территориальные единицы, имеющие свои собственные законодательные, исполнительные и судебные органы власти

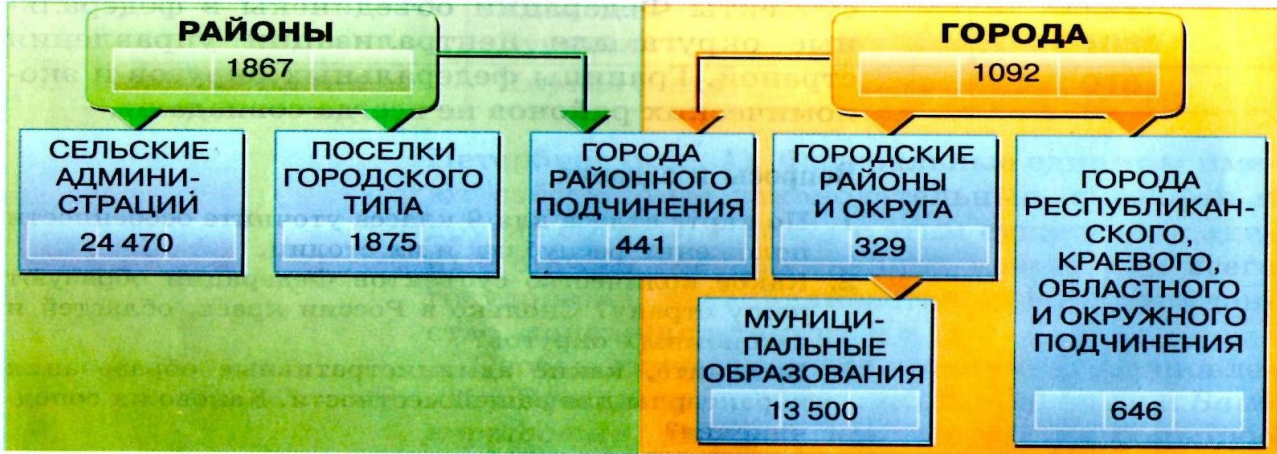


Рис. 2. Административно-территориальное устройство России (на 1 января 2000 г.)



Субъекты РФ (83) - территориальные образования

1. *Национальные*

- Республики 21
- Автономная область 1
- Автономные округа 10

2. *Государственно-территориальные образования*

- Края 9
- Области 46
- Города федерального значения 2

Республики



Республики

- 1 Адыгея (Майкоп)
- 2. Республика Алтай (Горно-Алтайск)
- 3. Башкортостан (Уфа)
- 4. Бурятия (Улан-Удэ)
- 5. Дагестан (Махачкала)
- 6. Ингушетия (Магас)
- 7. Кабардино-Балкария (Нальчик)
- 8. Калмыкия (Элиста)
- 9. Карачаево-Черкесия (Черкесск)
- 10. Карелия (Петрозаводск)
- 11. Коми (Сыктывкар)
- 12. Марий Эл (Йошкар-Ола)
- 13. Мордовия (Саранск)
- 14. Саха (Якутия) (Якутск)
- 15. Северная Осетия — Алания (Владикавказ)
- 16. Татарстан (Казань)
- 17. Тыва (Кызыл)
- 18. Удмуртия (Ижевск)
- 19. Хакасия (Абакан)
- 20. Чечня (Грозный)
- 21. Чувашия (Чебоксары)