

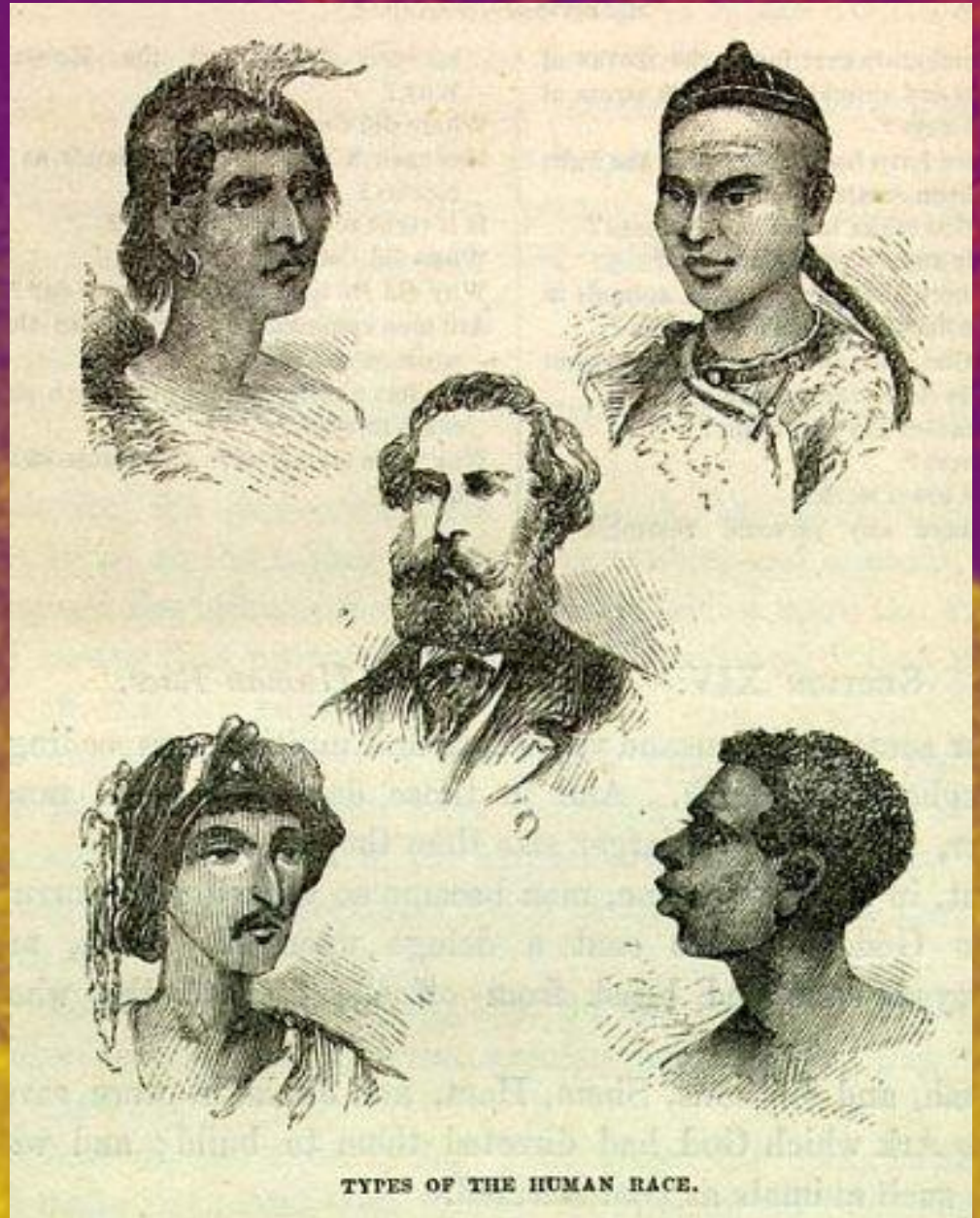
Основные расы

человека

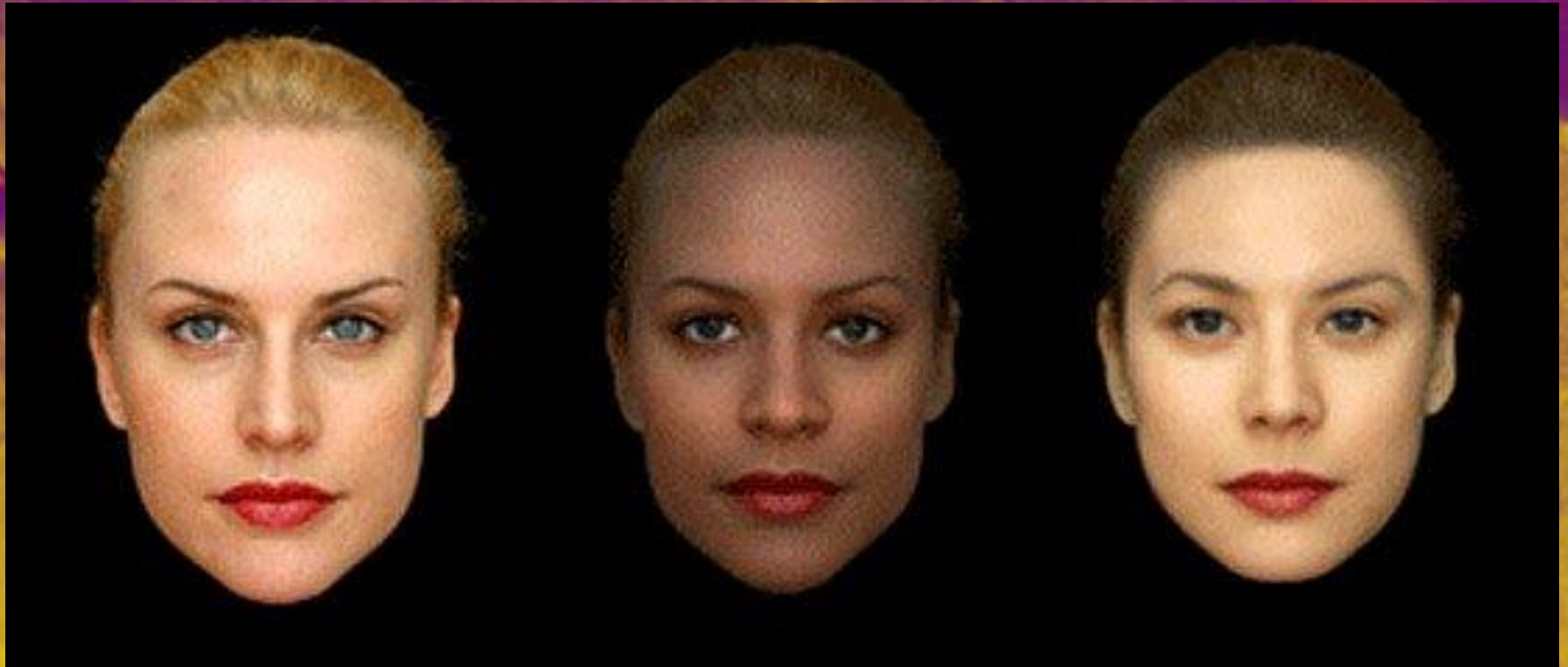
Причины их возникновения и
доказательства единства



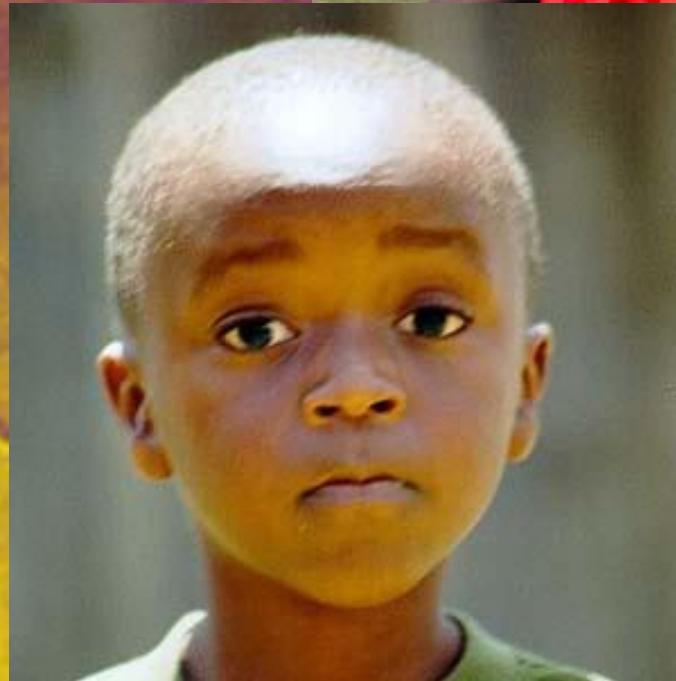
время представлено одним видом *Homo sapiens* (Человек разумный). Однако этот вид неоднороден. Он полиморфный и состоит из трех больших и множества мелких переходных рас — биологических групп, отличающихся мелкими морфологическими признаками. К таким признакам относятся: тип и цвет волос, цвет кожи, глаз, форма носа, губ, лица и головы, пропорции тела и конечностей.



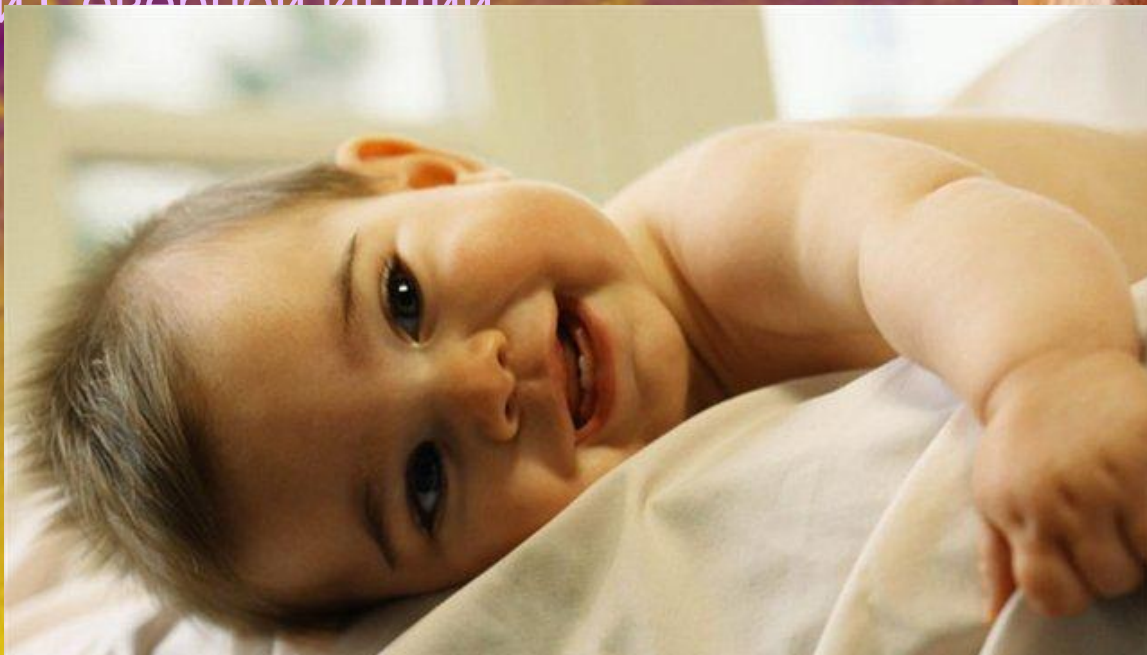
Расы появились в результате расселения и географической изоляции предков современных людей в разных природно-климатических условиях. Расовые признаки наследственны, Они возникли в далеком прошлом под непосредственным влиянием среды и носили адаптивный характер. Выделяют следующие большие расы.



Негроидная (австрало-негроидная, или экваториальная) раса характеризуется темным цветом кожи, курчавыми или волнистыми волосами, широким и мало выступающим носом, толстыми губами и темными глазами. До эпохи колонизации эта раса была распространена в Африке, Австралии и на островах Тихого океана.



Европеоидная (евро-азиатская) раса отличается светлой или смуглой кожей, прямыми или волнистыми волосами, хорошим развитием волосяного покрова на лице у мужчин (борода и усы), узким выступающим носом, тонкими губами. Представители этой расы расселены в Европе, Северной Африке, Передней Азии и Северной Индии.



Для монголоидной (азиатско-американской) расы характерны смуглая или светлая кожа, прямые, часто жесткие волосы, уплощенное широкое лицо с сильно выступающими скулами, средняя ширина губ и носа. Первоначально эта раса заселяла Юго-Восточную, Восточную, Северную и Центральную Азию, Северную и Южную Америку.



Хотя большие расы заметно отличаются друг от друга по комплексу внешних признаков, они связаны между собой рядом промежуточных типов, незаметно переходящих один в другой. Расовые особенности наследственны, и, по-видимому, часть из них в прошлом носила адаптивный характер.



AndersonRise



Так, темная кожа негроидов предохраняет организм от ярких солнечных лучей; в курчавых волосах создаются воздушные прослойки, защищающие от жары. Широкий нос и толстые вздутые губы с большой поверхностью слизистых оболочек способствуют быстрому испарению влаги с высокой теплоотдачей.





европеоидов пропускает ультрафиолетовые лучи и этим способствует синтезу витамина D , предохраняя человека от рахита. Узкий выступающий нос обеспечивает согревание вдыхаемого воздуха. Некоторые признаки монголоидов являются результатом адаптации к суровому, часто с пылевыми бурями климату Центральной Азии.



свидетельствуют:

1. отсутствие генетической изоляции и неограниченные возможности скрещиваний с образованием плодovитого потомства;
2. равноценность рас в биологическом и психологическом отношении;
3. наличие переходных рас между большими расами, совмещающими признаки двух соседних.
4. локализация на втором пальце кожных узоров типа дуг (у человекообразных обезьян — на пятом); у всех представителей рас одинаковый характер расположения волос на голове и другие морфофизиологические признаки.