

# Рельеф России. Горы складчатых областей .



# Задачи урока:

- Повторить основные понятия по теме "Рельеф".
- Найти закономерности между тектоническими структурами и формами рельефа.
- Дать характеристику основным горным системам России



**Рельеф** - это все неровности земной поверхности, различающиеся по форме, высоте, происхождению, возрасту и т.д.

Формы рельефа

Горы  
по высоте

Низкие  
1000 м - 1500 м

Средние  
около 2000 м

Высокие  
более 3000 м

Равнины  
по высоте

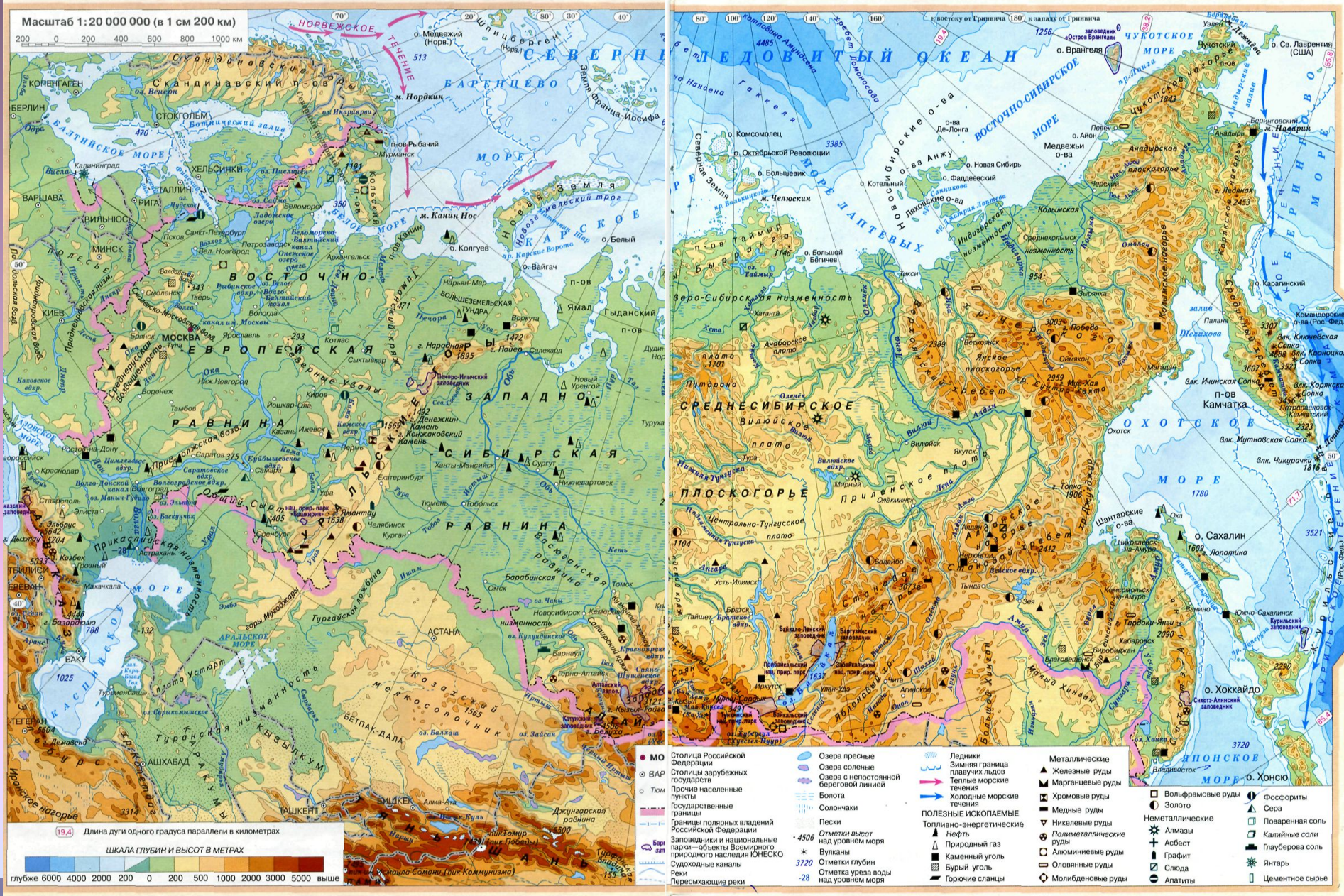
Низменности  
от 0 м до 250 м

Возвышенности  
от 250 м до 500 м

Плоскогорья  
более 500 м



# Физическая карта России





# Тектоника и минеральные ресурсы России





# Закономерности размещения форм рельефа

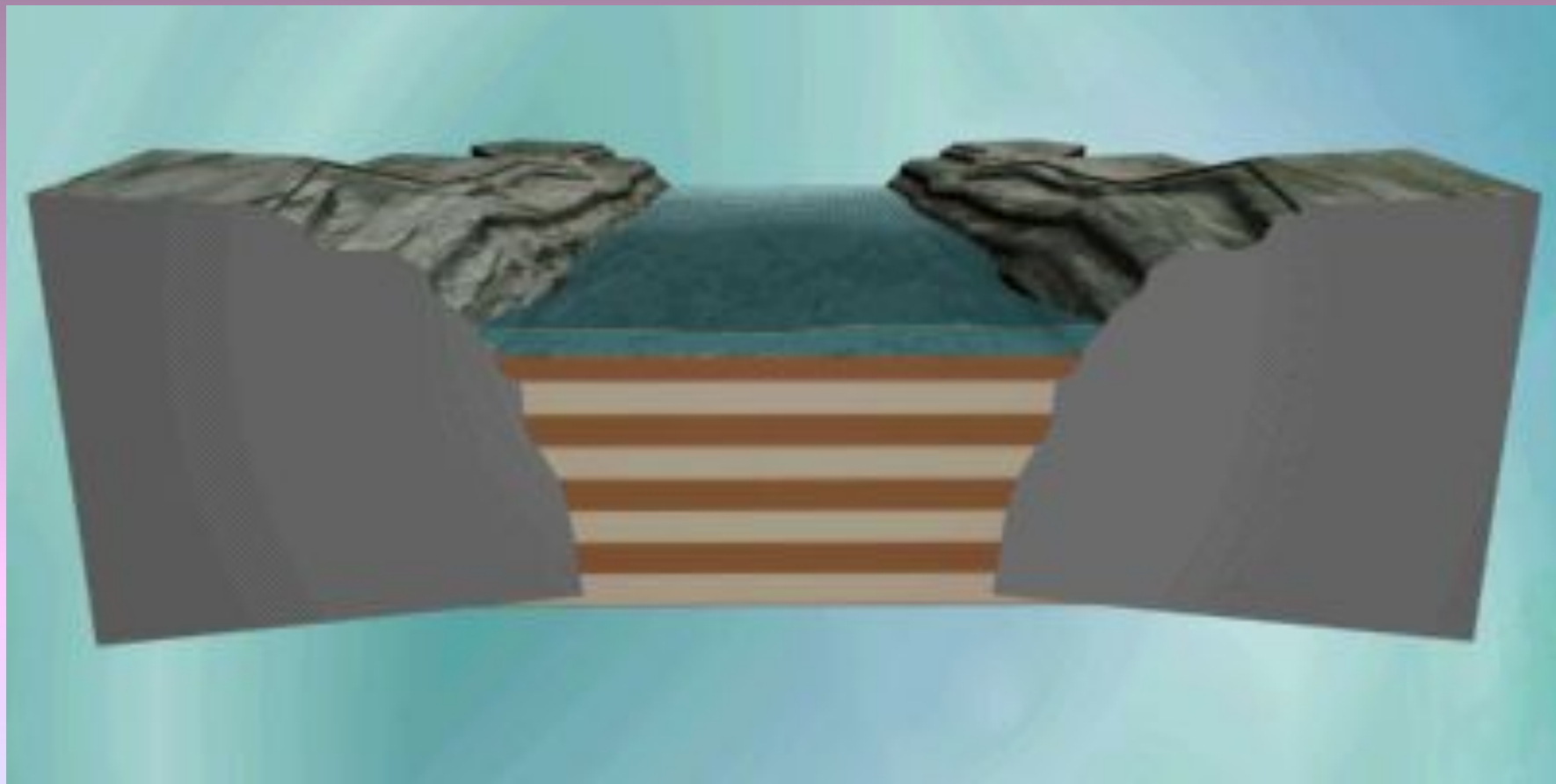
- **Тектонические структуры**
- Сибирская платформа
- Области кайнозойской складчатости
- Области мезозойской складчатости
- Русская платформа
- Области герцинской складчатости
- **Формы рельефа**
- Среднесибирское плоскогорье
- Срединный хребет
- Хребет Сихотэ – Алинь
- Восточно – Европейская равнина
- Уральские горы



# Процесс образования гор

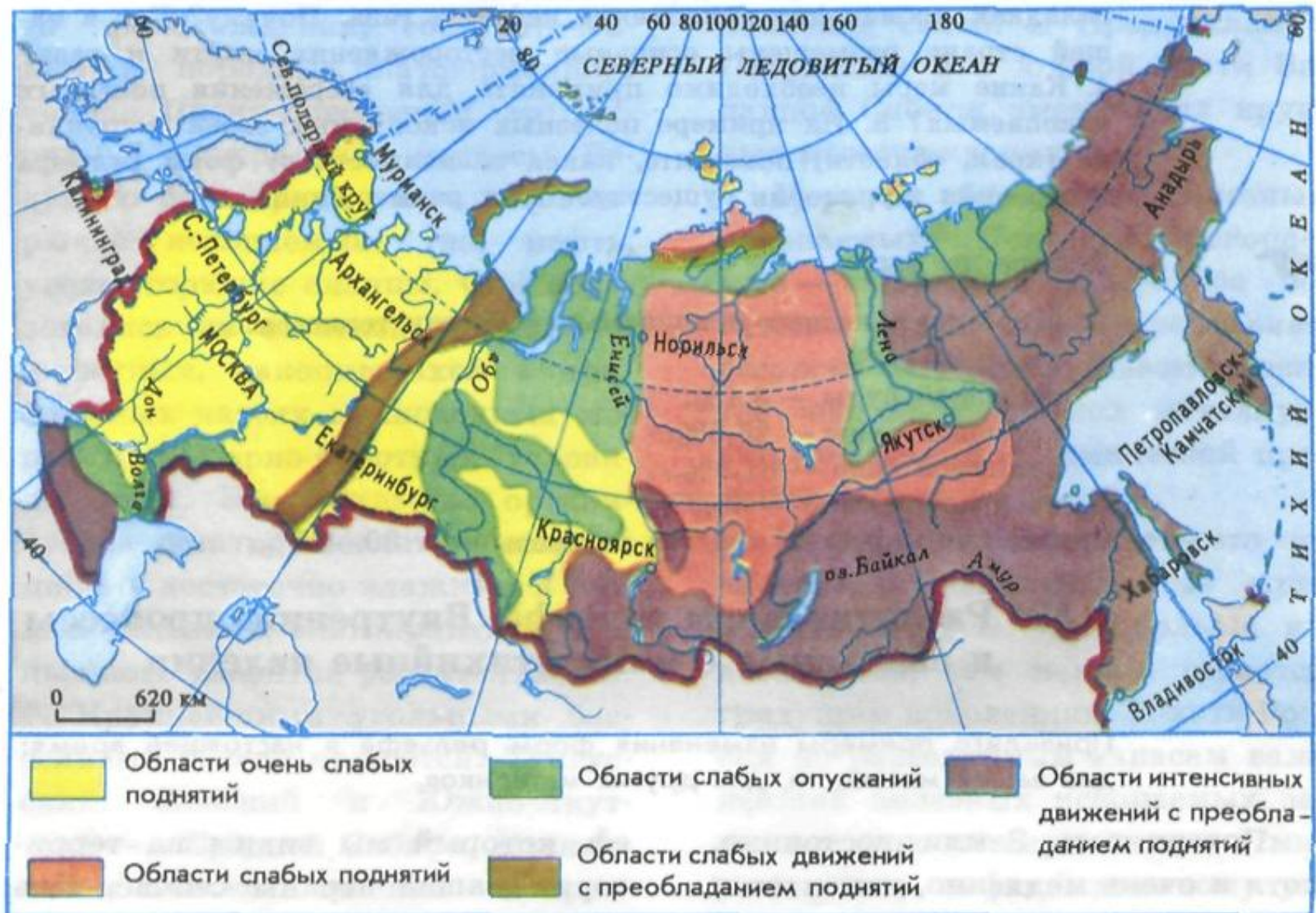


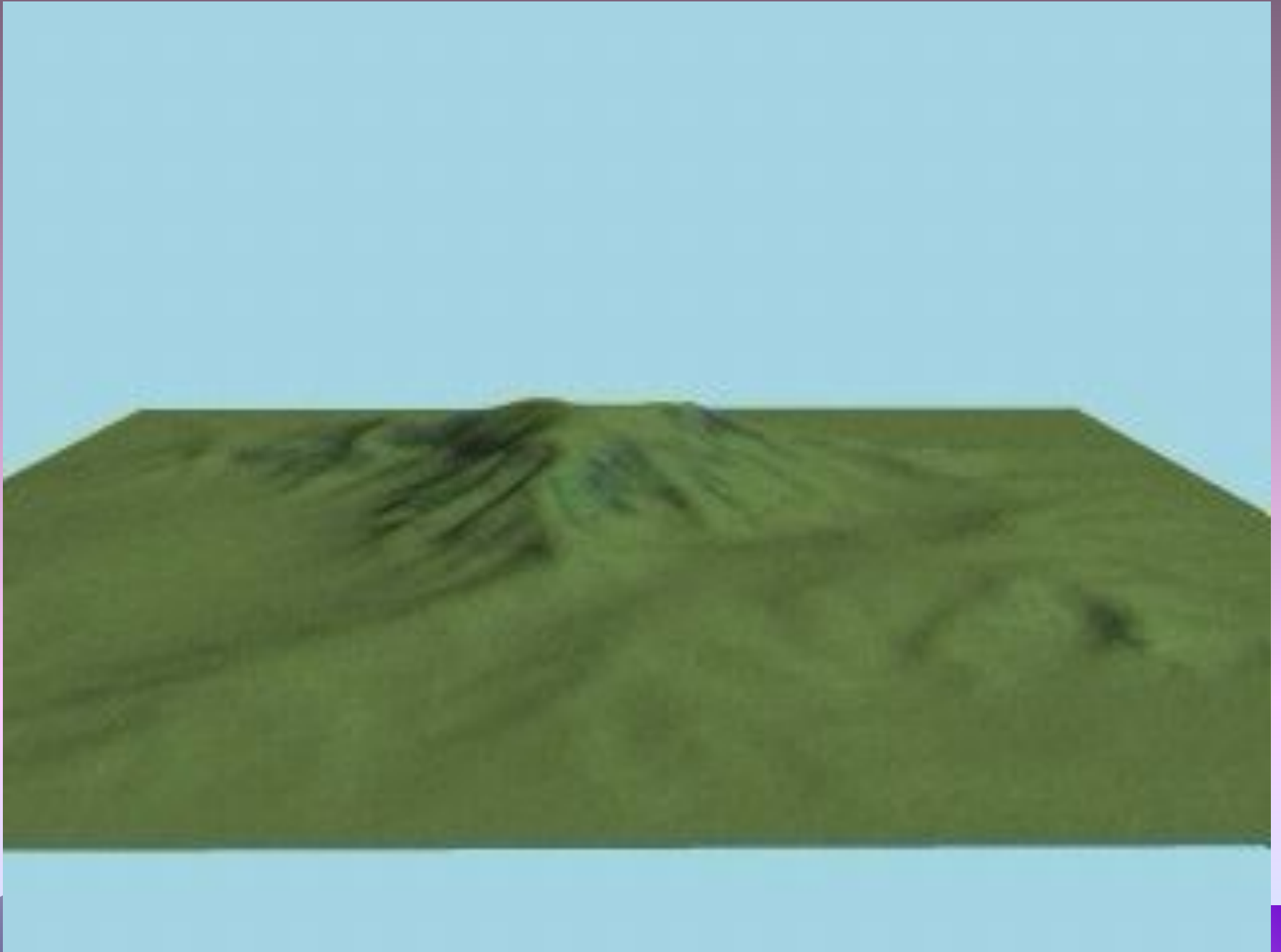
# Образование складчатых гор





# НОВЕЙШИЕ ТЕКТОНИЧЕСКИЕ ДВИЖЕНИЯ





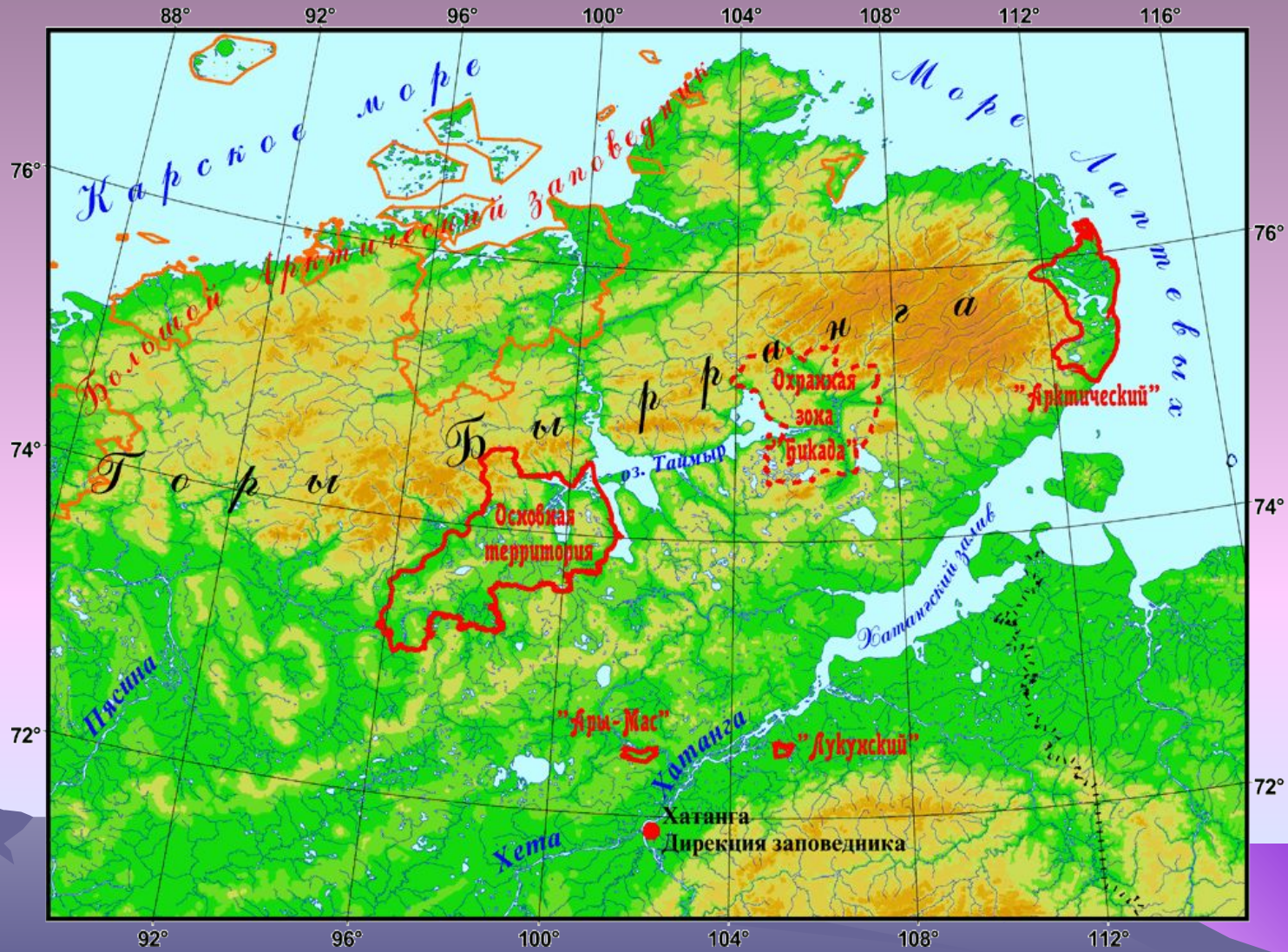
# Горы Бырранга





**Бырранга, горы на севере п-ова Таймыр. Система параллельных гряд и низких плоскогорий. Простираются с запада на восток на 1100 км.**

**Высоты от 400 м на западе и до 1146 м на востоке, где имеются ледники общей площадью около 30 км<sup>2</sup>.**







***Иногда встречаются такие "каменные моря"***

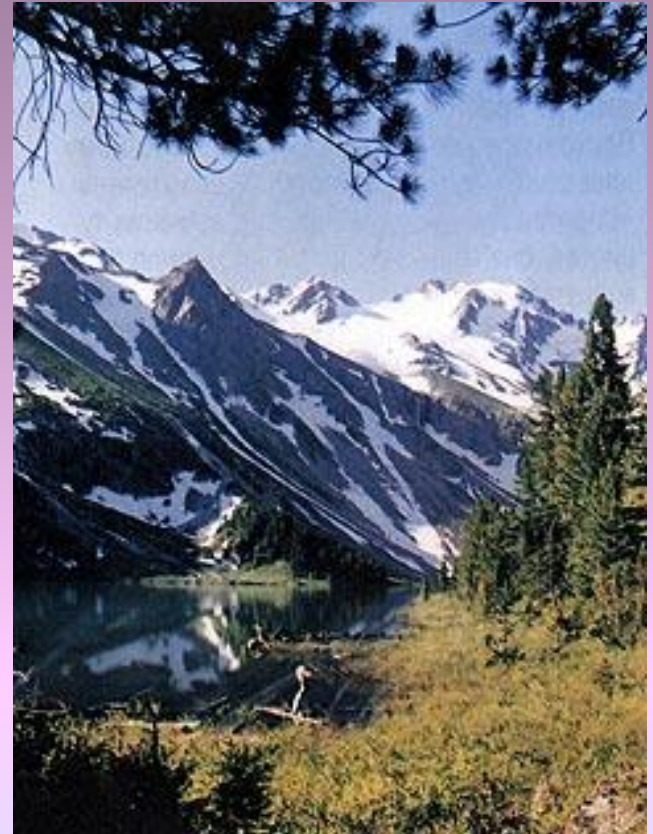
*Горы прорезаны глубокими каньонами и ущельями с крутыми сыпучими склонами.*





# Белуха (Алтай)

- Гора имеет две вершины: восточную с высотой – 4506 метров и западную с высотой 4460 метров.
- По поверьям местных жителей на вершине и ледяных пещерах этой горы, живёт злой дух «эрлик», который карает любого, кто приблизится к священной горе.



*На стыке границ трех стран: Монголии, России,  
Китая. Максимальная высота 4374 метров.*





# Горы Кавказ

- Горы Кавказ самые высокие горы России. Высочайшие вершины – Эльбрус (5642 м) и Казбек (5033 м)
- Расположены в юго-западной части России, между Каспийским и Черным морем
- Кавказ (происхождение слова точно не установлено, возможно, оно связано с хеттским "каз-каз" - название народа, жившего на южном берегу Чёрного моря.





**Урал.**

**Он лёг в мою строку  
Во всю длину,  
размашисто и строго.  
Он азиатскому материку  
Пришёлся каменным  
порогом.**

*С.Щипачёв*



# Уральские горы

- Уральские горы - по высоте это средние, а местами низкие горы, высочайшей вершиной является гора Народная (1895 м).
- Протянулись в меридианальном направлении, более чем на 2000 км.
- Являются условной границей между Европой и Азией.







**Полярный Урал**





гора Народная



# Кунгурская пещера



Кунгурская пещера единственная на Урале, оборудованная для массового посещения (на длину 1,4 км). Находится она на северо-восточной окраине Кунгура вдоль правого берега реки СЫЛВЫ

Она не самая длинная (по длине ходов), но одна из самых красивых, имеющая великолепные подземные полости, такие как грот Дружба народов, Великан, Географов.



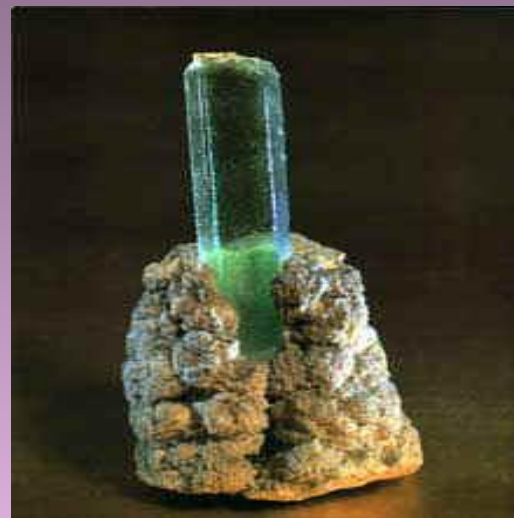
грот Дружба народов



# Урал-кладовая России



**Азурит**



**Берилл**



**Аметист**



**Горный жемчуг**



**Тот камень  
чудесный с Урала  
Нежным цветом  
зелёным манит .  
Я только сегодня  
узнала,  
Что камень зовут  
малахит**





# Задачи урока:

- Повторить основные понятия по теме "Рельеф".
- Найти закономерности между тектоническими структурами и формами рельефа.
- Дать характеристику основным горным системам России

