

# АВСТРАЛІЯ



# Географическое положение

Австралия — материк в Южном полушарии площадью 7 617 930 км<sup>2</sup>.

Австралия простирается от крайней восточной оконечности, мыса Байрона (153° 40' в.д. от Гринвича), до крайней оконечности на запад, мыса Инскрипции (113° 1' в.д.), на протяжении 40 градусов долготы (4300 км.) и от крайней северной оконечности, мыса Йорка (10° 43' Ю.Ш.), до крайней южной, мыса Вильсона (39° 9' Ю.Ш.), почти на протяжении 28 1/2° градусов широты (3180 км.).



# Рельеф

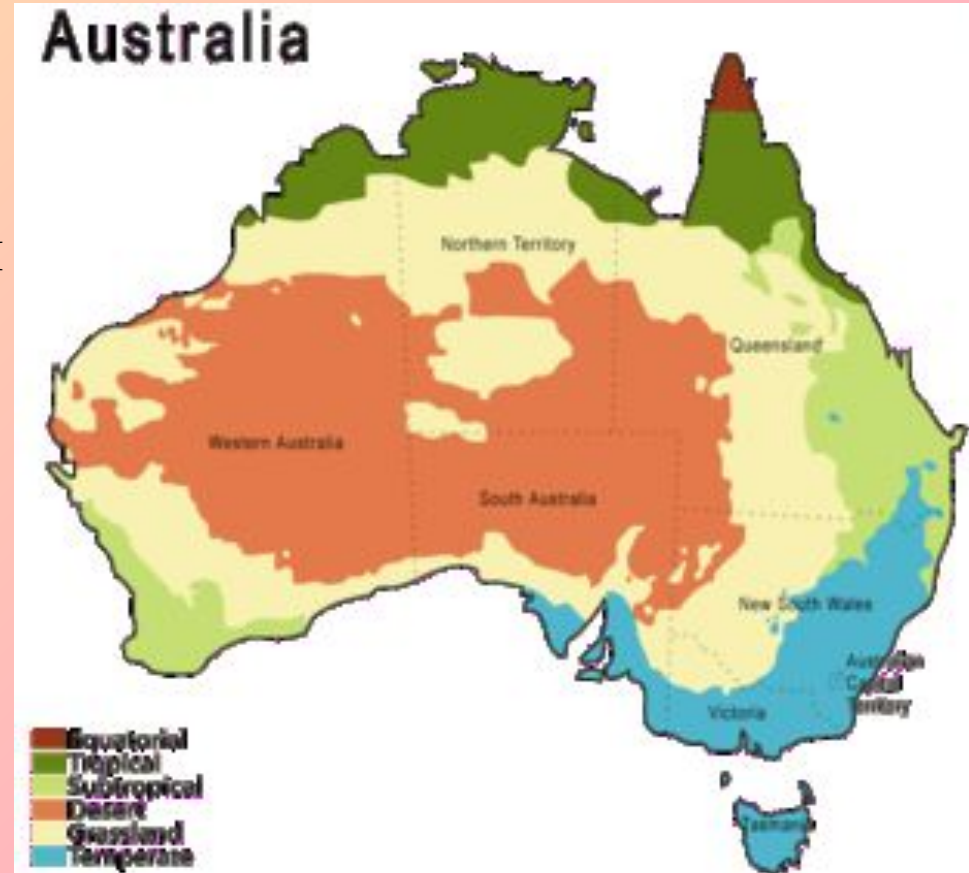
Преобладают равнины. Около 95 % поверхности не превышают 600 м над уровнем моря. Западно-Австралийское плоскогорье — средние высоты 400—500 метров. Центральная низменность с преобладающими высотами до 100 м над уровнем моря. В районе озера Эйр низшая точка — 12 м ниже уровня моря. На юго-западе — хребет Флиндерси Маунт-Лофти.

Большой Водораздельный хребет, средневысотный, с плоскими вершинами, крутыми, переходящими на западе в холмистые предгорья. На юге в Австралийских Альпах высшая точка — гора Косцюшко, 2230 м.



# Геологическое строение

В основе территории континента лежит старая Австралийская платформа, представляющая часть материка Гондвана в южном полушарии Земли.



# Климат

Австралийский континент расположен в пределах трех основных теплых климатических поясов южного полушария: субэкваториального, тропического, субтропического. Субэкваториальный климат, характерный для северной и северо-восточной части континента, отличается ровным ходом температур и большим количеством осадков. Осадки сюда приносит влажный северо-западный муссон, и выпадают они главным образом летом. Зимой, в сухой период года, дожди выпадают только эпизодически.



# Водные ресурсы



Водные ресурсы континента невелики. Реки, стекающие с восточных склонов Большого Водораздельного хребта, — короткие, в верховьях текут в узких ущельях. Здесь они вполне могут быть использованы, а отчасти уже используются для строительства ГЭС. При выходе на прибрежную равнину реки замедляют свое течение, их глубина увеличивается. Многие из них в устьевых частях даже доступны для крупных океанских судов. На западных склонах Большого Водораздельного хребта берут начало реки, прокладывающие свой путь по внутренним равнинам. В районе горы Косцюшко начинается самая многоводная река в Австралии — Муррей.

# РАСТИТЕЛЬНЫЙ МИР

Так как Австралийский материк длительное время, начиная с середины мелового периода, находился в условиях изоляции от других частей земного шара, его растительный мир очень своеобразен. Из 12 тыс. видов высших растений более 9 тыс. — эндемики, то есть произрастают только на Австралийском континенте. В то же время здесь встречаются и такие растения, которые присущи Южной Америке, Южной Африке и островам Малайского архипелага. Это свидетельствует о том, что многие миллионы лет назад между материками существовали сухопутные связи.



# ЖИВОТНЫЙ МИР

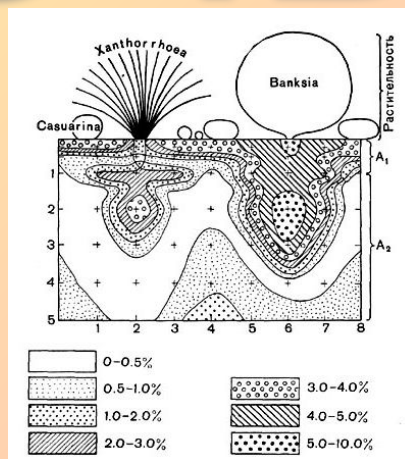


Разнообразие животных Австралии невелико: известно всего 235 видов млекопитающих, 720 — птиц, 420 — рептилий и 120 видов амфибий, обитающих на этом континенте и прилегающих островах.



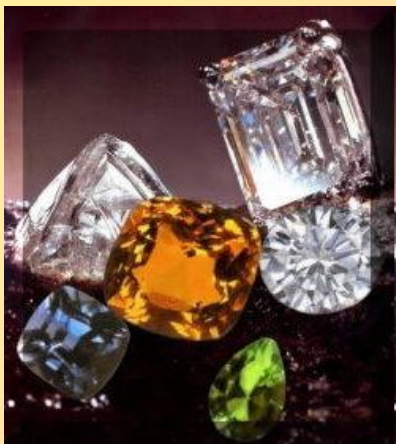


# Почва



В Австралии в закономерной последовательности представлены все типы почв, свойственные тропическому, субэкваториальному и субтропическому природным поясам. В районе влажных тропических лесов на севере распространены красные почвы, сменяющиеся по направлению к югу красно-бурыми и коричневыми почвами во влажных саваннах и серо-коричневыми в сухих саваннах. Красно-бурые и коричневые почвы, содержащие перегной, немного фосфора и калий, ценны для сельскохозяйственного использования. В пределах зоны красно-бурых почв располагаются основные посевы пшеницы Австралии.

# Полезные ископаемые



Австралия богата разнообразными полезными ископаемыми. Новые открытия минеральных руд, сделанные на континенте за последние 10—15 лет, выдвинули материк на одно из первых мест в мире по запасам и добыче таких полезных ископаемых, как железная руда, бокситы, свинцово-цинковые руды. Самые большие в Австралии залежи железной руды, которые начали разрабатываться с 60-х годов XX века, находятся в районе хребта Хамерсли на северо-западе материка (месторождения Маунт-Ньюмен, Маунт-Голдсуэрта и др.). Железная руда имеется также в штате Южная Австралия в хребте Мидлбэк (Айрон-Ноб и др.).

СПАСИБО ЗА ВНИМАНИЕ!