

Столбчатые диаграммы 6 класс

Методическая разработка Васениной В.Ю.
учителя математики
Белохолуницкого района Кировской области

Расходы семьи на коммунальные услуги

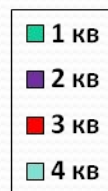
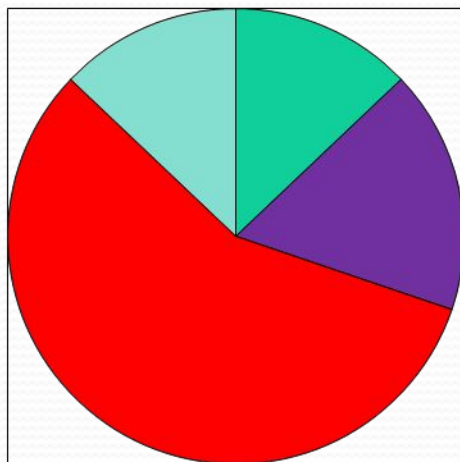
месяц	квартплата	Газ	свет	телефон	всего
Январь	320	88	122	98	628
Февраль	426	88	118	128	760
Март	426	92	110	204	832
Апрель	426	92	98	120	736
Май	530	92	92	166	880
Июнь	530	92	96	124	842
Итого	2658	544	636	840	4678



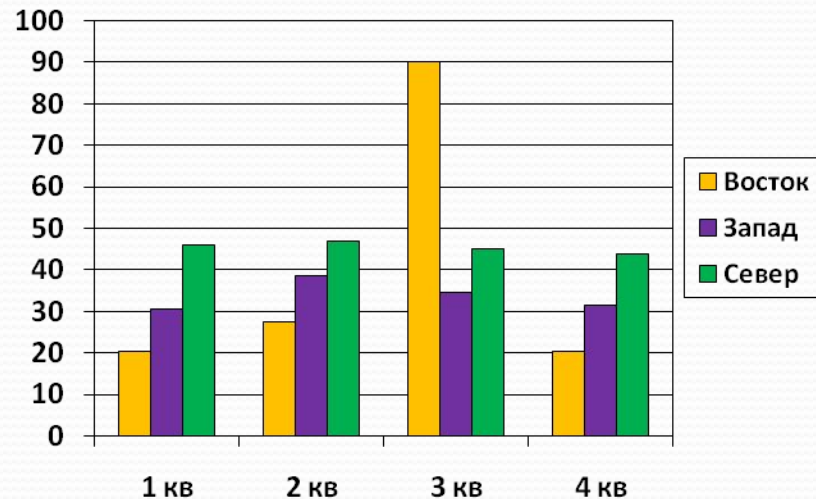
8. Какую сумму коммунальных услуг вы должны оплатить?
7. Какую сумму коммунальных услуг вы должны оплатить в мае?
коммунальные услуги!

Как называются данные чертежи?

Круговая диаграмма



Столбчатая диаграмма




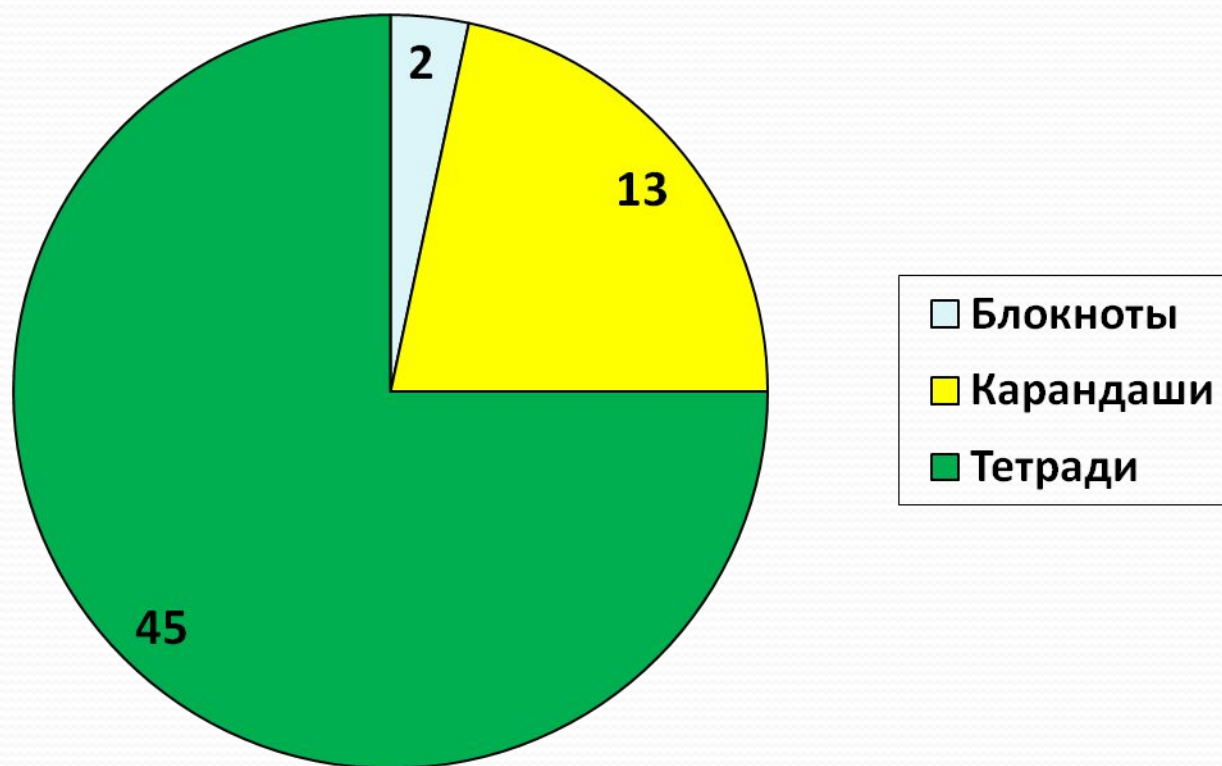


Диаграмма – это средство наглядного изображения информации, предназначенной для сравнения нескольких величин или нескольких значений одной величины и т.д.

Незнайка торгует канцелярскими товарами

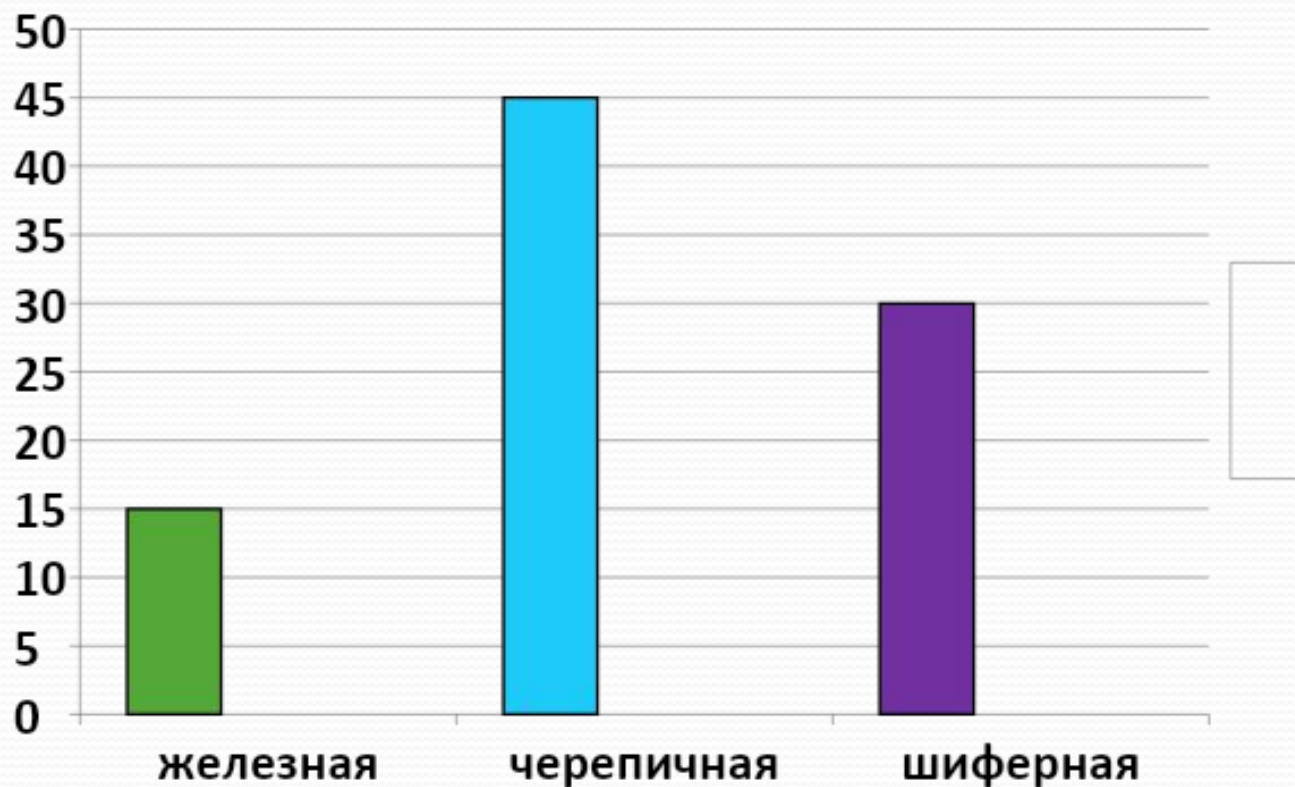
	А	В
1	Блокноты	2
2	Карандаши	13
3	Тетради	45

Незнайка торгует канцелярскими товарами



Построить столбчатую диаграмму.

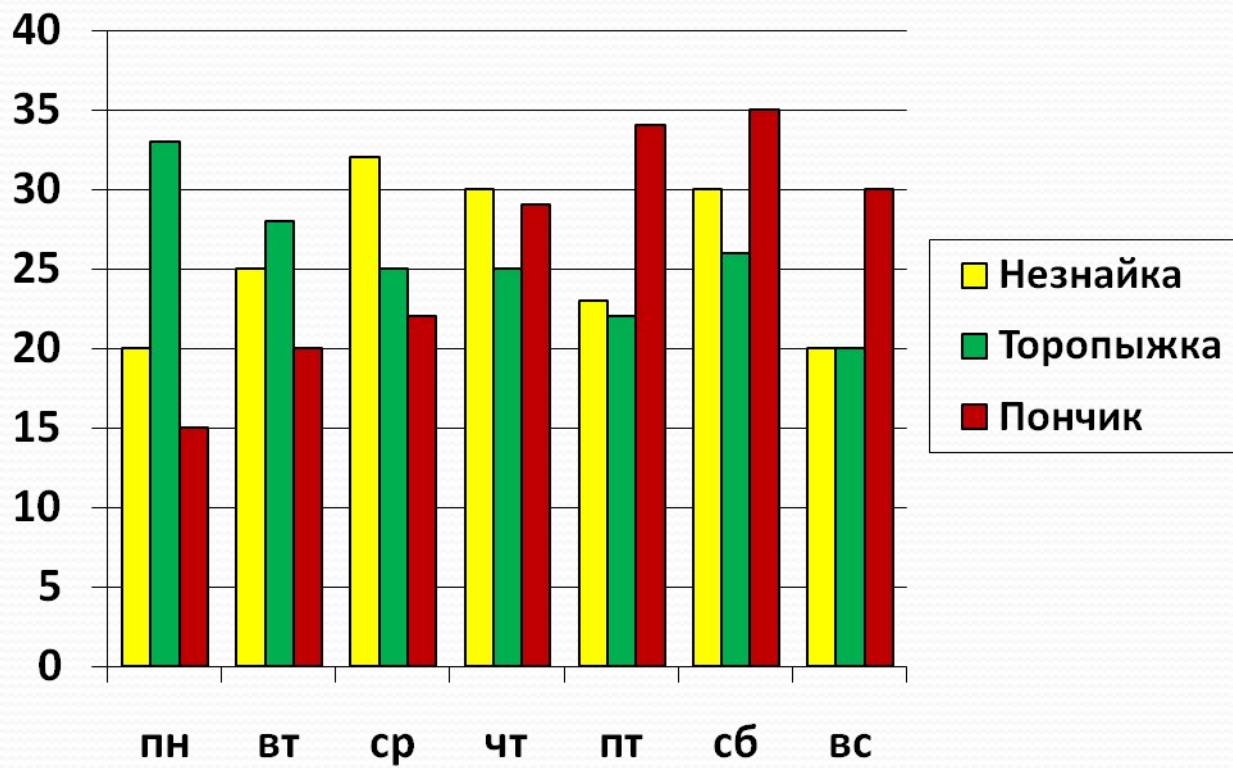
В селе 90 домов. Из них 15 домов – под железной крышей, 45 – под черепичной, 30 домов – под шиферной.




Алгоритм построения диаграмм

1	Построить таблицу с исходными данными
2	Выделить блок клеток.
3	Вызвать мастер диаграмм (Меню-Вставка-Диаграмма).
4	Выбрать тип диаграммы – гистограмма и вид.
5	Вставить заголовки и подписи данных.
6	Поместить диаграмму на имеющемся листе.

Незнайка Торопыжка Пончик Торговля газетами





Дом. задание: №1439, карточка 2
(построить диаграмму в тетради
и в приложении Excel)