

# ДЕРЕВЬЯ

## АНТОНИМЫ



Уроки логопеда



ДЕРЕВО ВЫСОКОЕ -





ДЕРЕВО МОЛОДОЕ -



ВЕТКИ ДЛИННЫЕ –

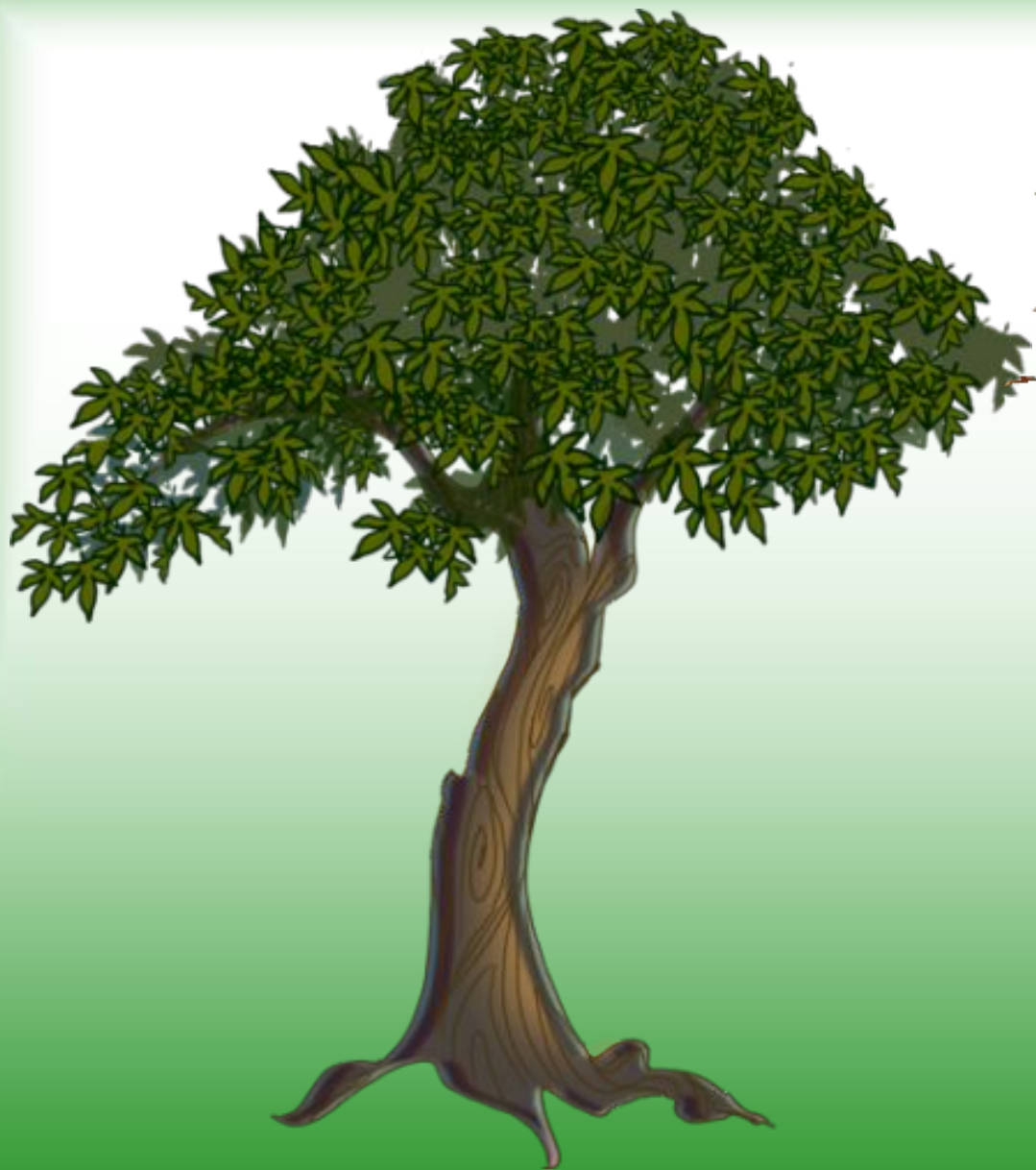




ЛИСТЬЯ ТЁМНЫЕ –

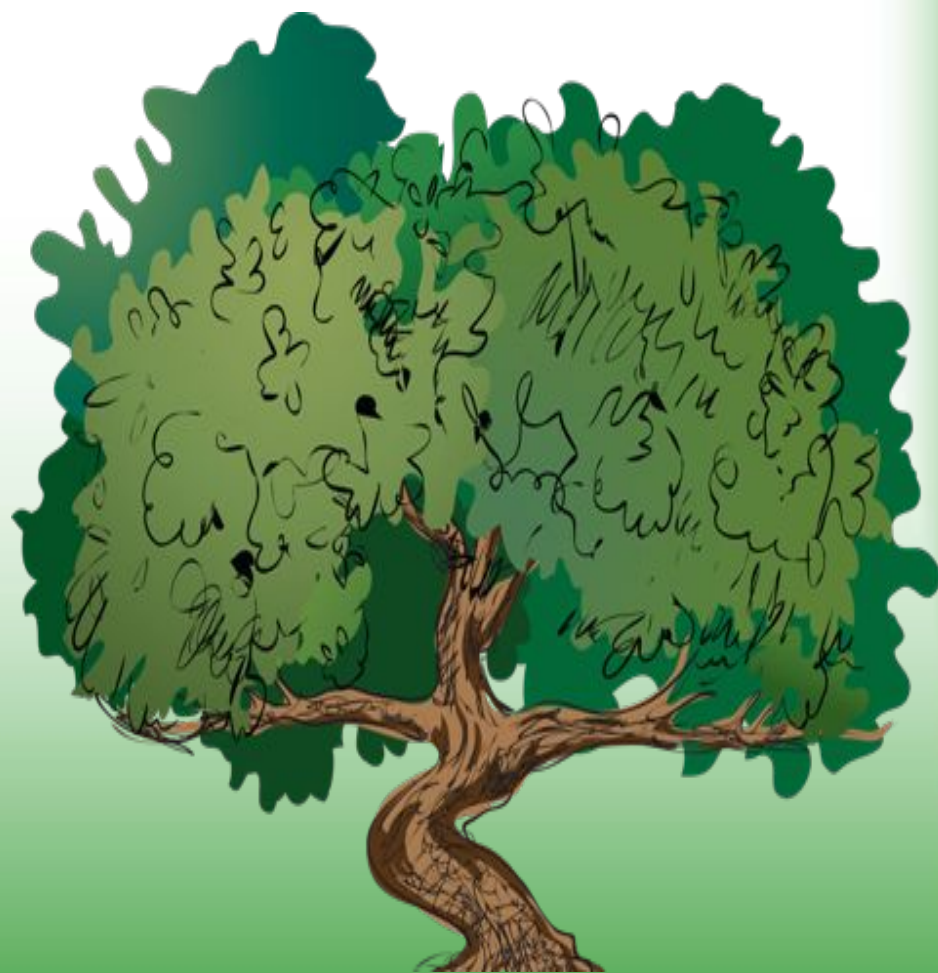


ЛИСТ БОЛЬШОЙ –



СТВОЛ ТОЛСТЫЙ-





СТВОЛ ПРЯМОЙ -





КОРНИ ДЛИННЫЕ –

**МОЛОДЦЬ!!!!**

