

**Выполнила**  
**Мошкина Татьяна**

**Создание открытки  
с помощью приемов рисования и  
коллажа  
в программе Adobe Photoshop**

**Руководитель: учитель  
информатики  
Максимова О.В.**

# Структура работы:

- Введение
- Теоретическая часть
- Практическая часть
- Заключение
- Список литературы
- Приложение

**Целью** данной работы является создание открытки в программе Adobe Photoshop используя навыки рисования и коллажа, а также в ходе этой работы я ставлю определенные **задачи**:

- провести анализ специальной литературы по данной теме
- показать свое умение пользоваться данной программой
- рассказать об ее особенностях и возможностях,
- показать востребованность этой программы у отдельных групп людей разных профессий
- указать на ее достоинства и привести примеры целевого использования этой программы.



# Применение Adobe Photoshop

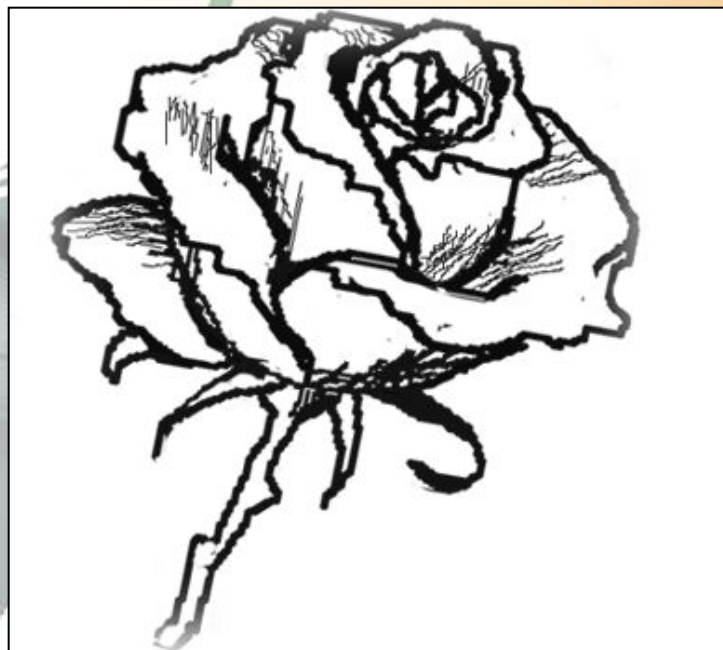
Программа предназначена для работ связанных с созданием и обработкой растровых изображений.

Она является удачным выбором для многих специалистов: художник-иллюстратор, мультипликатор, дизайнер, фотограф, полиграфист.

К изображениям, с которыми работает программа, можно отнести книжные и журнальные иллюстрации, фотоснимки, слайды и т.д.

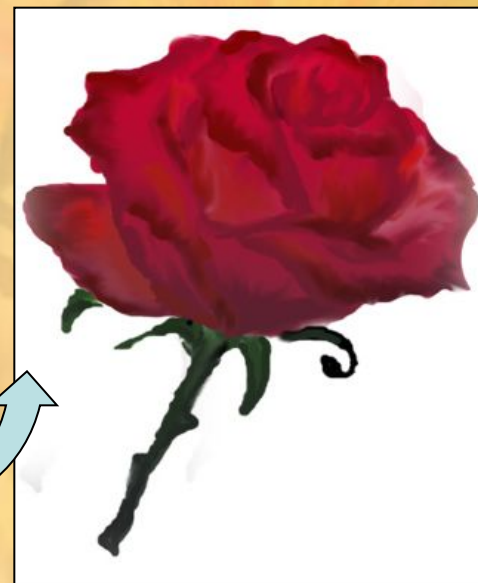
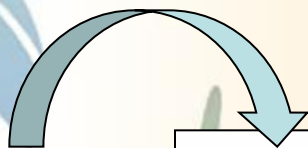
# СОЗДАНИЕ ОТКРЫТКИ

*Рисуем контур розы*



# СОЗДАНИЕ ОТКРЫТКИ

*Раскрасим розу, уберем контур,  
наложим стиль*





# СОЗДАНИЕ ОТКРЫТКИ

*Создадим эффект мерцания*



# СОЗДАНИЕ ОТКРЫТКИ

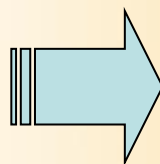


**Создадим  
объект –  
«туннель»**



# СОЗДАНИЕ ОТКРЫТКИ

*Вырезаем нужную форму, накладываем стиль*



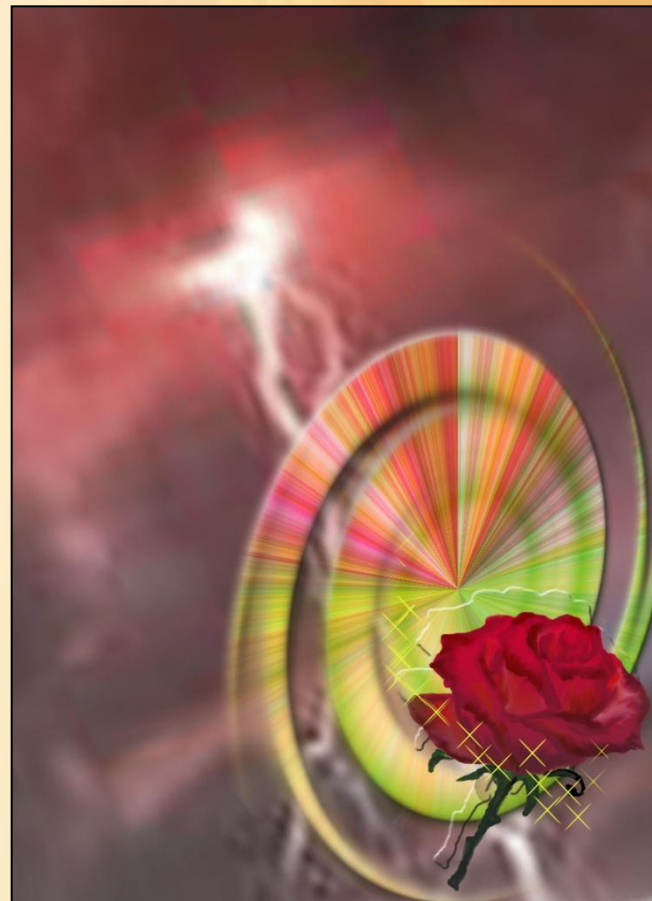
# СОЗДАНИЕ ОТКРЫТКИ



*Скопируем розу,  
наложим стиль  
и совместим с  
первоначальной  
розой  
со смещением*

# СОЗДАНИЕ ОТКРЫТКИ

*Увеличивая фрагмент изображения и искажая его, поместим на задний фон открытки*





**Увеличиваем  
фрагмент  
изображения,  
искажаем его,  
заказываем  
прозрачность,  
помещаем в левый  
верхний угол  
открытки**



**Скопируем  
первоначальную  
розу, наложим  
стиль и поместим  
в середину  
открытки.**

**ОТКРЫТКА  
ГОТОВА!**

