

# Форматирование диаграмма

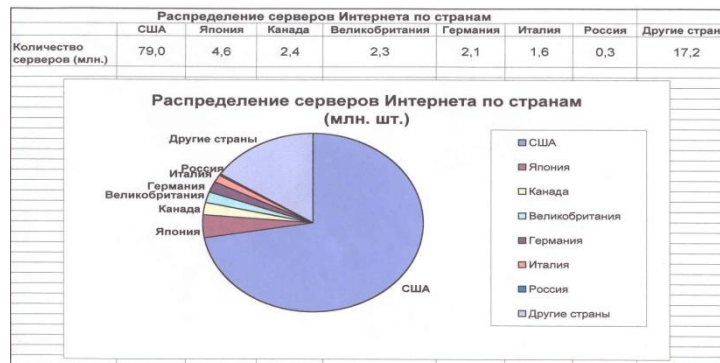


# Форматирование диаграмм и графиков

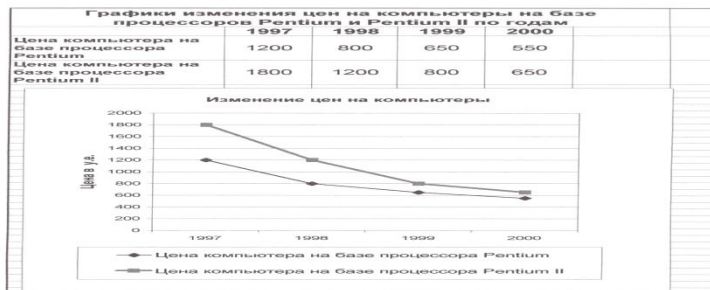
**Элементы**  
**диаграммы**



**Форматирован**  
**ие**  
**диаграмм**



**Форматирован**  
**ие**  
**графиков**

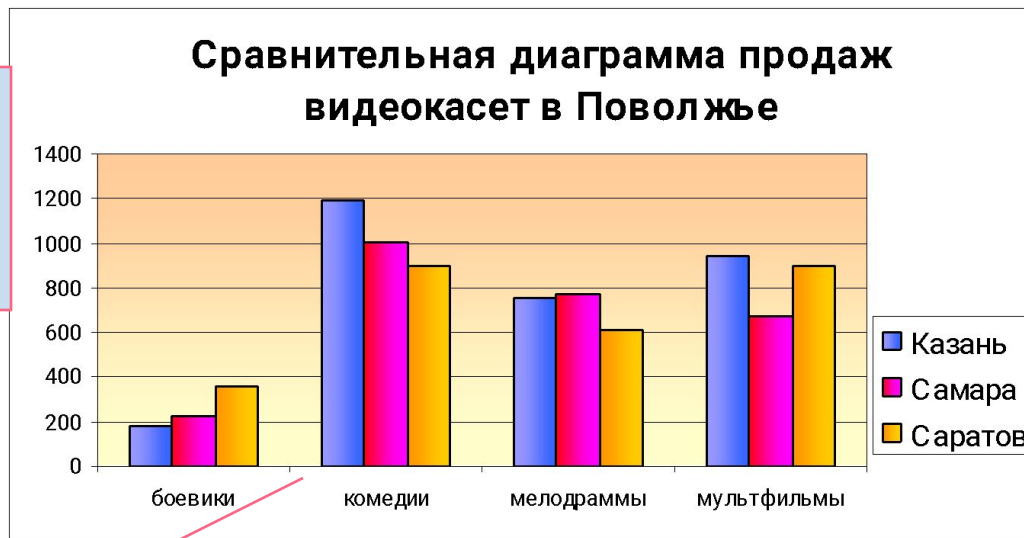


# Элементы диаграммы (графика)

Название  
диаграммы

Область  
диаграммы

Область  
построения



Оси  
координат

Ряды  
данных

легенда

# Форматирование области построения диаграмм



Нажать правой кнопкой Мышки в любом месте Области диаграмм. В контекстном меню выбрать формат области построения диаграммы и установить:

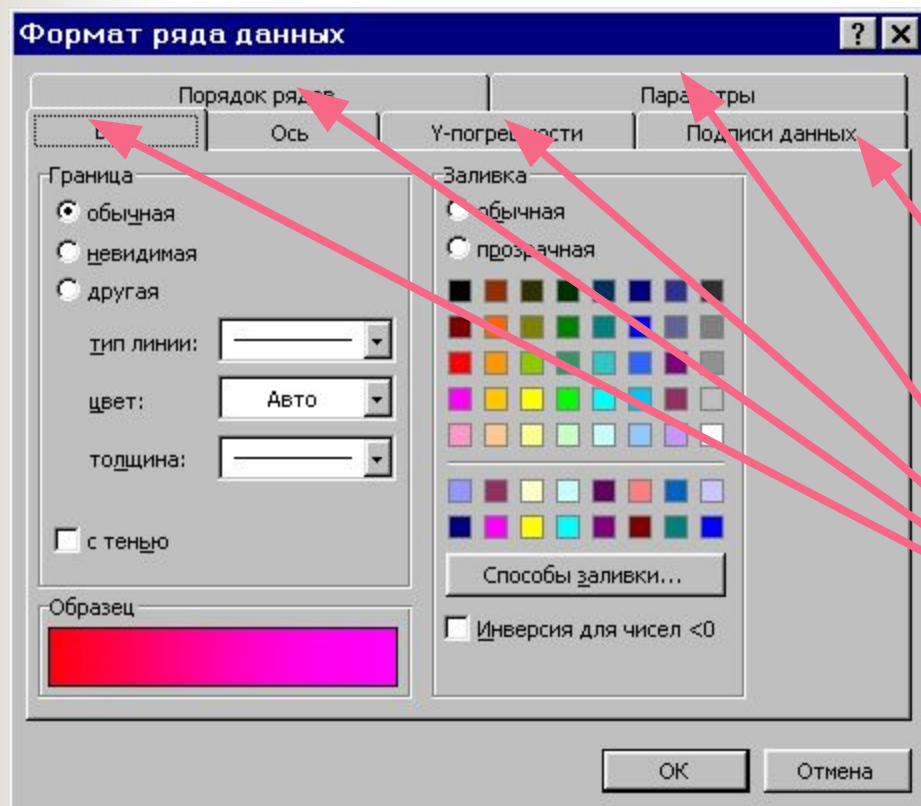
1. Вид рамки и заливку

2. Шрифт

3. Свойства



# Форматирование рядов данных

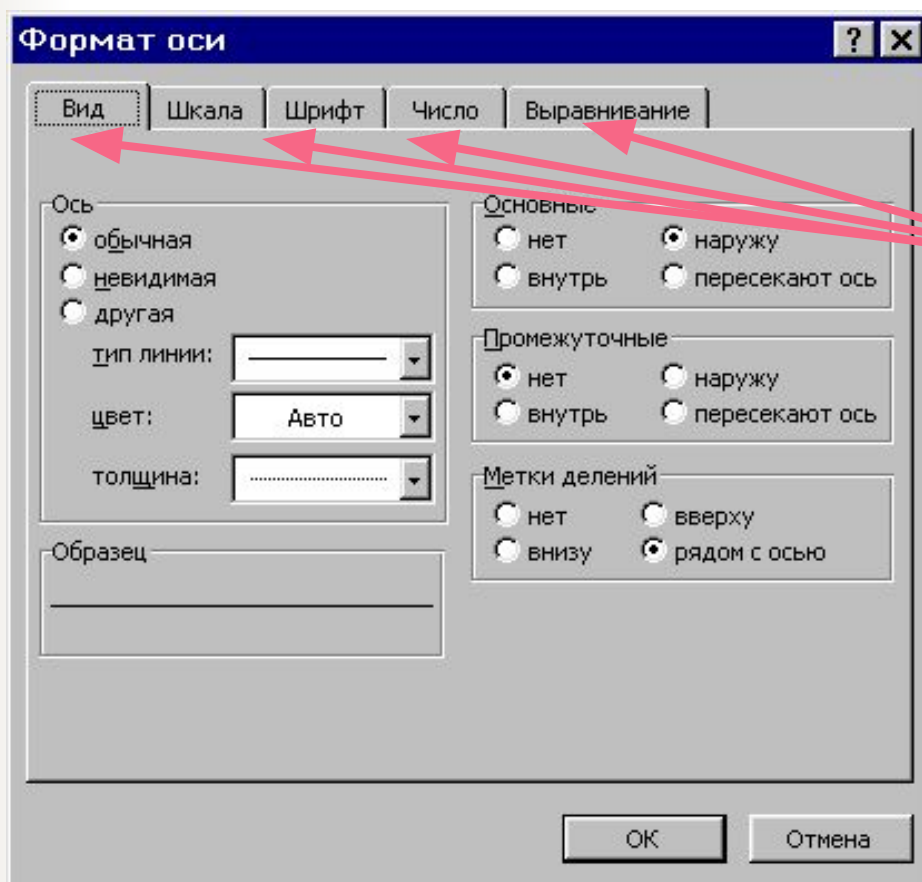


Нажать правой кнопкой мыши по одному из выбранных рядов и выбрать формат рядов данных.

Устанавливаемые параметры можно изучить, щёлкнув по вкладкам.

Дерзай!!!

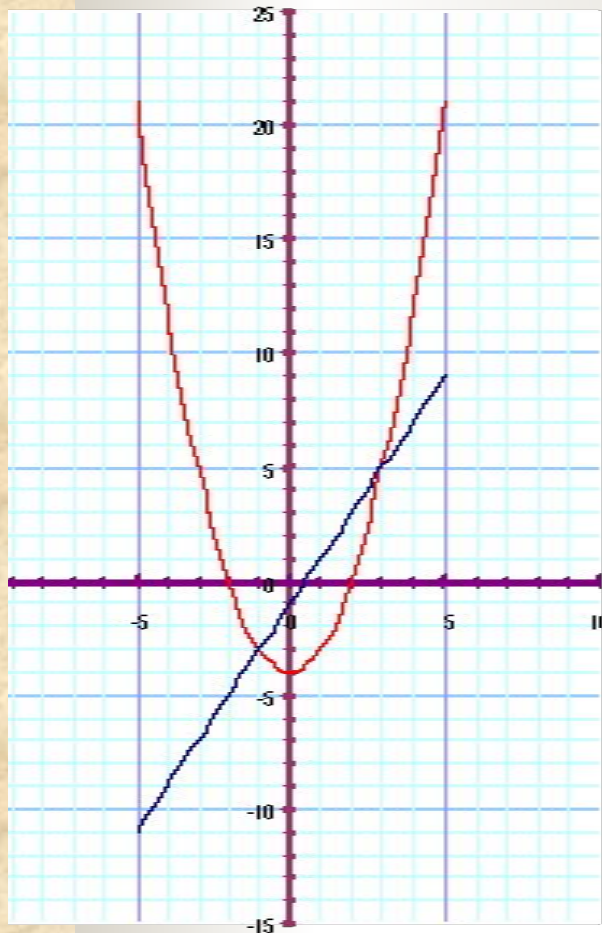
# Формат оси



Нажать правую кнопку мышки и в контекстном меню **формат оси**  
Выбирай что душе угодно.

Только не ленись!

# Форматирование графиков



Установить в параметрах диаграммы (ПКМ, Контекстное меню) Линии сетки по оси X и Y основные и промежуточные.

Установит соответствие между основными делениями по оси X и по оси Y.

Выделить основные оси другим цветом и форматом линии

**Для изменений любых параметров необходимо щёлкнуть правой кнопкой мыши по форматируемому элементу, в контекстном меню вызвать диалоговое окно и установить необходимые параметры.**