

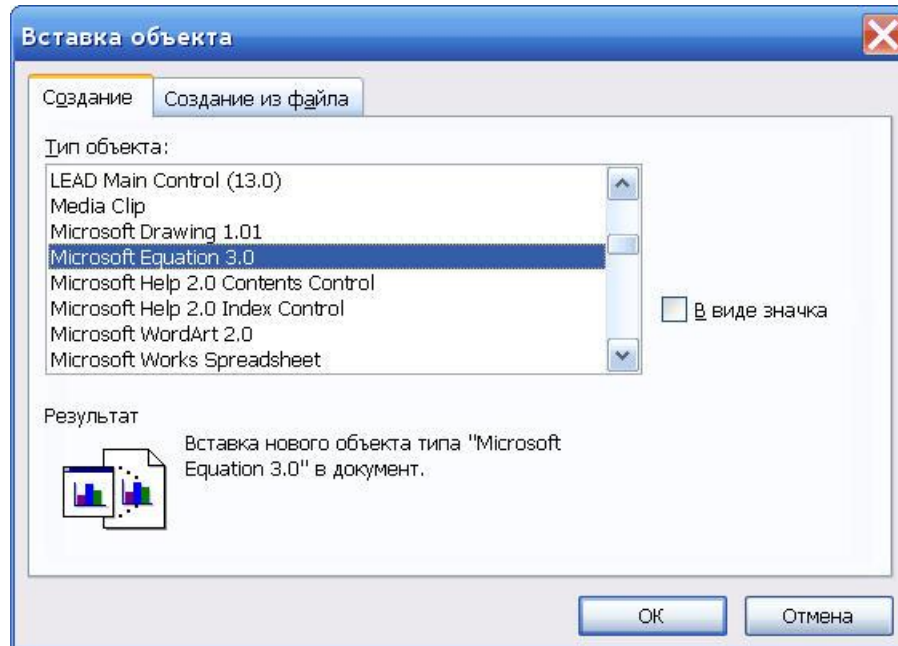
Редактор формул Microsoft Equation 3.0

Что такое редактор формул?

Редактор формул Microsoft Equation 3.0 – это специальное Windows-приложение, входящее в пакет Microsoft Office и предназначенное для создания и вставки в текстовый документ различных формул и обозначений

Запуск редактора формул

- команда **Вставка** → **Объект** → **Microsoft Equation 3.0**

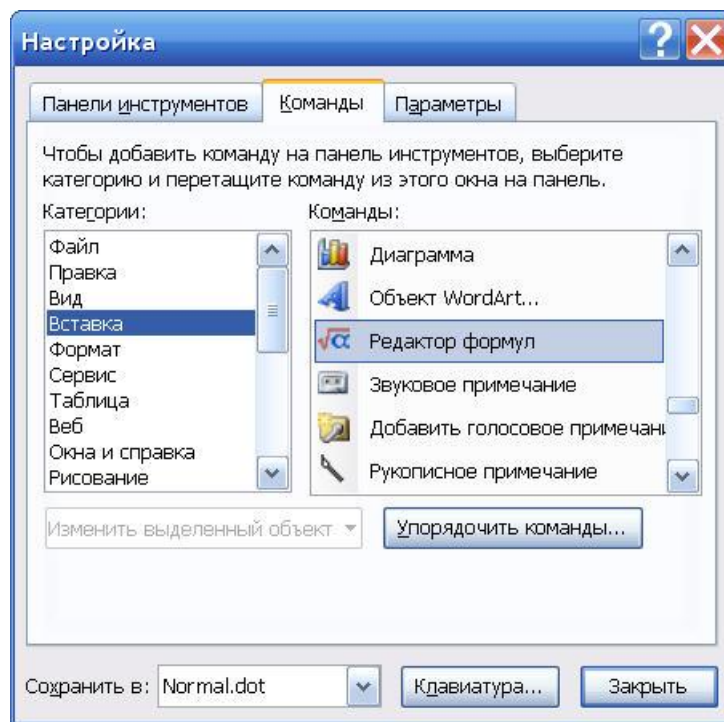


- кнопка редактора формул на панели инструментов **Стандартная**



Как добавить кнопку редактора формул?

- 1) команда **Сервис** → **Настройка**
- 2) на вкладке **Команды** выбрать категорию **Вставка**



- 3) перетащить пиктограмму редактора формул на панель инструментов **Стандартная**



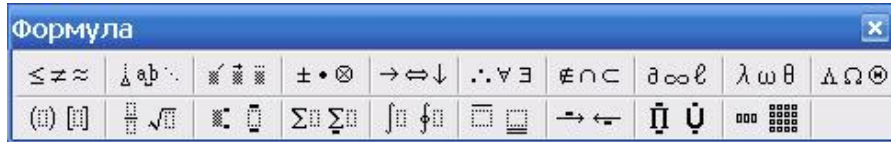
Работа с редактором формул

После запуска редактора формул на экране появляются:

- новая строка меню

Файл Правка Вид Формат Стиль Размер Окно Справка

- панель инструментов *Формула*



- рабочая область для ввода формулы



Панель инструментов *Формула*

Надстрочные
знаки

Операторы

Стрелки

Логические
символы

Символы
множеств

Разные
символы

Пробелы и
многоточия

Греческие
строчные

Символы
отношений



Греческие
прописные

Шаблоны
скобок

Шаблоны
матриц

Шаблоны
дробей и
радикалов

Шаблоны
сумм

Шаблоны
интегралов

Шаблоны произведений и
символов множеств

Шаблоны верхних
и нижних
индексов

Шаблоны
надчеркивания и
подчеркивания

Шаблоны стрелок
с текстом