

# Урок № 6

**Создание презентаций  
в Microsoft Power Point**

# Структура интерфейса Microsoft PowerPoint

**Microsoft PowerPoint** программа для создания , редактирования и просмотра презентаций. Презентация состоит из последовательности отдельных, взаимосвязанных кадров, называемых **слайдами**.

**Строка меню**

**Панель инструментов**

**Панель слайдов**

**Область слайда**

**Область задач**

**Строка состояния**

Microsoft PowerPoint - [Пример презентации.ppt]

Файл Правка Вид Вставка Формат Сервис Показ слайдов Окно Справка

Структура Слайды

1 Организация, планирование учебных занятий и контроль за выполнением учебной нагрузки

2 Информирование о занятиях

3 Информирование о занятиях

4 Информирование о занятиях

5 Процесс занятием

6 Учебные занятия: примерный расписание

7 Учебные занятия: примерный расписание

Организация, планирование учебных занятий и контроль за выполнением учебной нагрузки

Смена слайдов

Применить к выделенным слайдам:

- Сдвиг влево
- Сдвиг вправо
- Сдвиг вверх
- Случайные горизонтальные ...
- Случайные вертикальные п...
- В форме круга
- В форме ромба
- В форме креста
- Горизонтальная панорама в...
- Горизонтальная панорама н...
- Вертикальная панорама вну...
- Вертикальная панорама нар...
- Уголки влево-вниз
- Уголки влево-вверх
- Уголки право-вниз
- Уголки право-вверх
- Открытие вниз
- Открытие влево
- Открытие вправо
- Открытие вверх
- Открытие влево-вниз
- Открытие влево-вверх

Изменить переход

Скорость: Средне

Звук: Ветер

непрерывно

Смена слайда

по щелчку

автоматически после

00:07

Применить ко всем слайдам

Просмотр

Показ слайдов

Автопросмотр

Слайд 1 из 20

Оформление по умолчанию

русский (Россия)

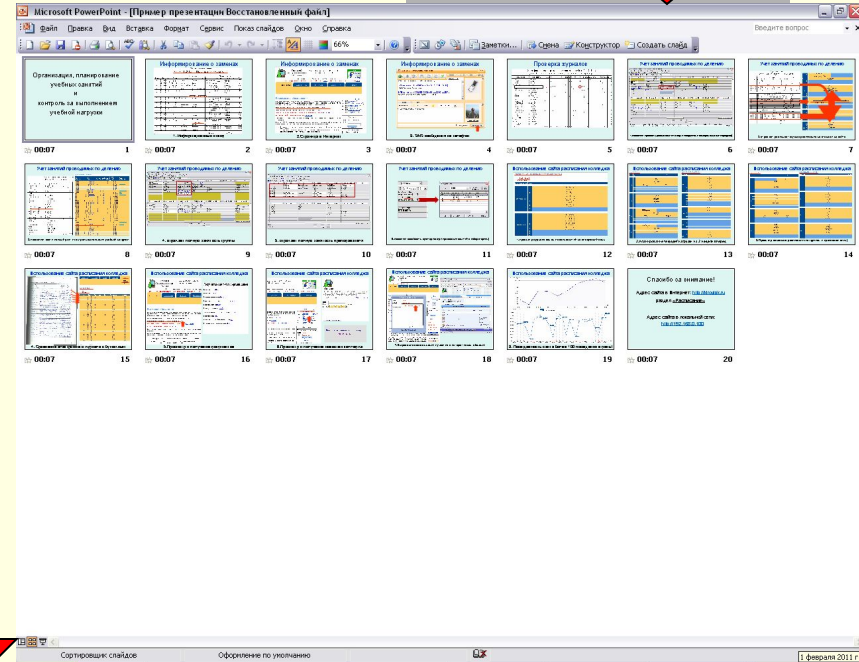
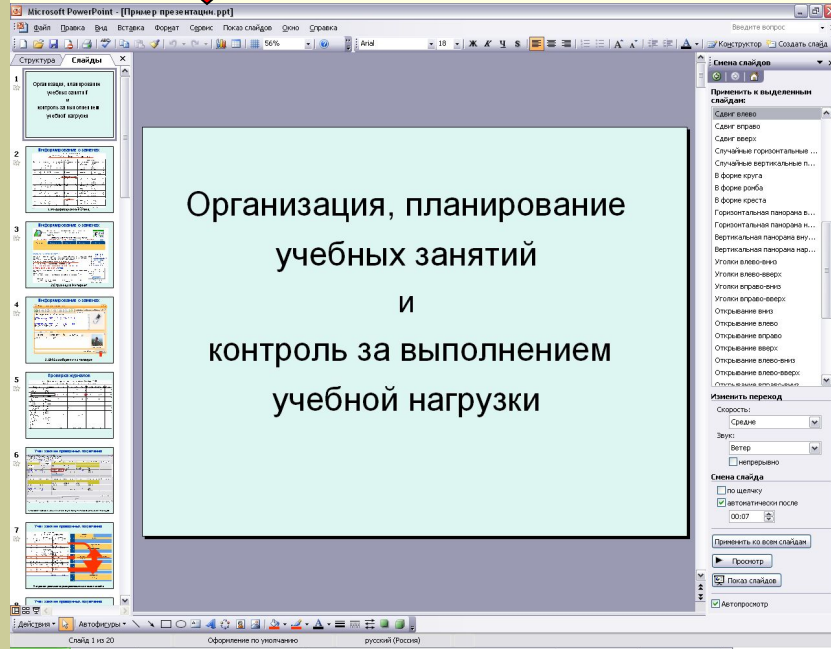
# Способы отображения слайдов

Меню Вид или пиктограммы в левом нижнем углу экрана

**ОБЫЧНЫЙ**

**ПОКАЗ СЛАЙДОВ**

**СОРТИРОВЩИК**



Организация, планирование  
учебных занятий  
и  
контроль за выполнением  
учебной нагрузки

# Порядок создания презентации

## Этапы создания презентации

*(последовательность может быть изменена по желанию создателя)*

---

1. Выбор тематики презентации
2. Подбор материала (текст, фото, видео, аудио и т.д.)
3. Создание слайдов (выбор структуры, форматирование презентации) и наполнение их материалом
4. Выбор и настройка анимации объектов
5. Настройка смены слайдов
6. Показ слайдов
7. Публикация презентации

## Операции со слайдами

При открытии Microsoft PowerPoint открывается новая презентация с одним слайдом

### **Удаление слайда**

Для того чтобы удалить слайд или группу слайдов, необходимо выделить их и удалить, используя операцию «Удалить слайд» пункта меню «Правка» или операцию «Вырезать».

### **Дублирование слайда**

Для дублирования слайда выделите нужный слайд и выберите команду дублировать в контекстном меню пункта «Правка». Так же можно дублировать и группу слайдов.

### **Копирование слайда**

С помощью соответствующей команды копируйте нужный слайд. Для его вставки выделите слайд, за которым должен следовать скопированный слайд, а затем нажмите правую кнопку мыши и в контекстном меню выберите команду Вставить.

### **Вставка нового слайда**

Откройте тот слайд, после которого Вы хотите вставить новый, и выполните команду Вставка - Создать слайд или воспользуйтесь пиктограммой, размещенной в панели Форматирование .

# Форматирование слайдов

Использование параметров форматирования значительно упрощает работу со слайдами

1. Тип разметки - функцией "Разметка слайда" в меню "Формат".

2. Оформление слайда

- Фон (меню Формат команда Оформление слайда ссылка Цветовые схемы)
- Шаблоны оформления (меню Формат команда Оформление слайда ссылка Шаблоны оформления)





## Объекты слайда

Слайды, подготовленные средствами Microsoft PowerPoint, в сочетании с анимацией и интерактивными элементами обеспечивают качественно новый уровень предоставления информации.

К объектам, размещаемым на слайде, относятся:

- Фон (меню Формат)
- Текст (меню Вставка)
- Гиперссылки (меню Вставка)
- Колонтитулы (меню Вид)
- Таблицы (меню Вставка)
- Графические изображения (меню Вставка - Рисунок)
- Диаграммы (меню Вставка)
- Фильм (меню Вставка)
- Звук (меню Вставка)

### Пример содержимого слайда

The slide contains the following elements:

- A white rectangular box.
- A smiley face icon.
- A yellow speaker icon.
- A yellow excavator image.
- A blue hyperlink labeled "Сайт колледжа".
- A table with the title "Таблица" and two columns.
- A bar chart with a legend for "Восток", "Запад", and "Север".
- A date "31/01/2011" at the bottom left.

On the right side, there is a sidebar with a search bar containing "Дувакина", a date "2 Ср 17 Ноябрь 2010", and a list of items:

- Б - 2.2к 204 информатика (ЛПР)
- Д - 1.1 204 информатика (ЛПР)
- Д - 4.1 204 ИТПД (ЛПР)

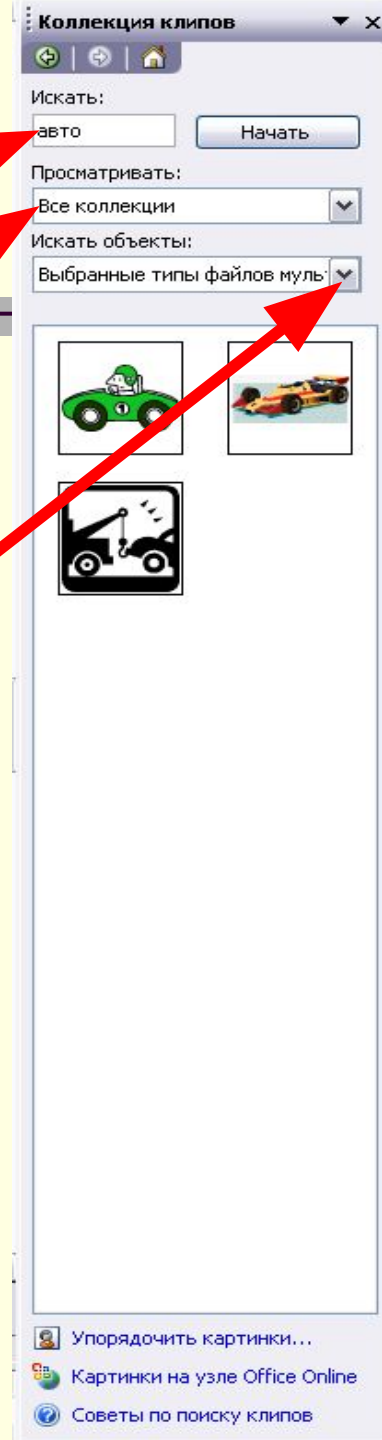
Red arrows from the list on the left point to these elements: "Фон" points to the slide background; "Текст" points to the title; "Гиперссылки" points to the "Сайт колледжа" link; "Колонтитулы" points to the date; "Таблицы" points to the table; "Графические изображения" points to the excavator image; "Диаграммы" points to the bar chart; "Фильм" points to the speaker icon; "Звук" points to the speaker icon.

## Коллекция клипов

Коллекция клипов позволяет ускорить процесс поиска и наполнения слайдов мультимедийным материалом. Меню «Вставка» подменю «Фильм и звук»

### Последовательность поиска и выбора объектов:

1. Ввод образца поиска
2. Выбор коллекций (личные, Ms Office, Web-коллекции)
3. Выбор типа объекта (картинки, фото, фильм, звук)
4. Поиск объекта
5. Вставка в слайд (команда вставить)



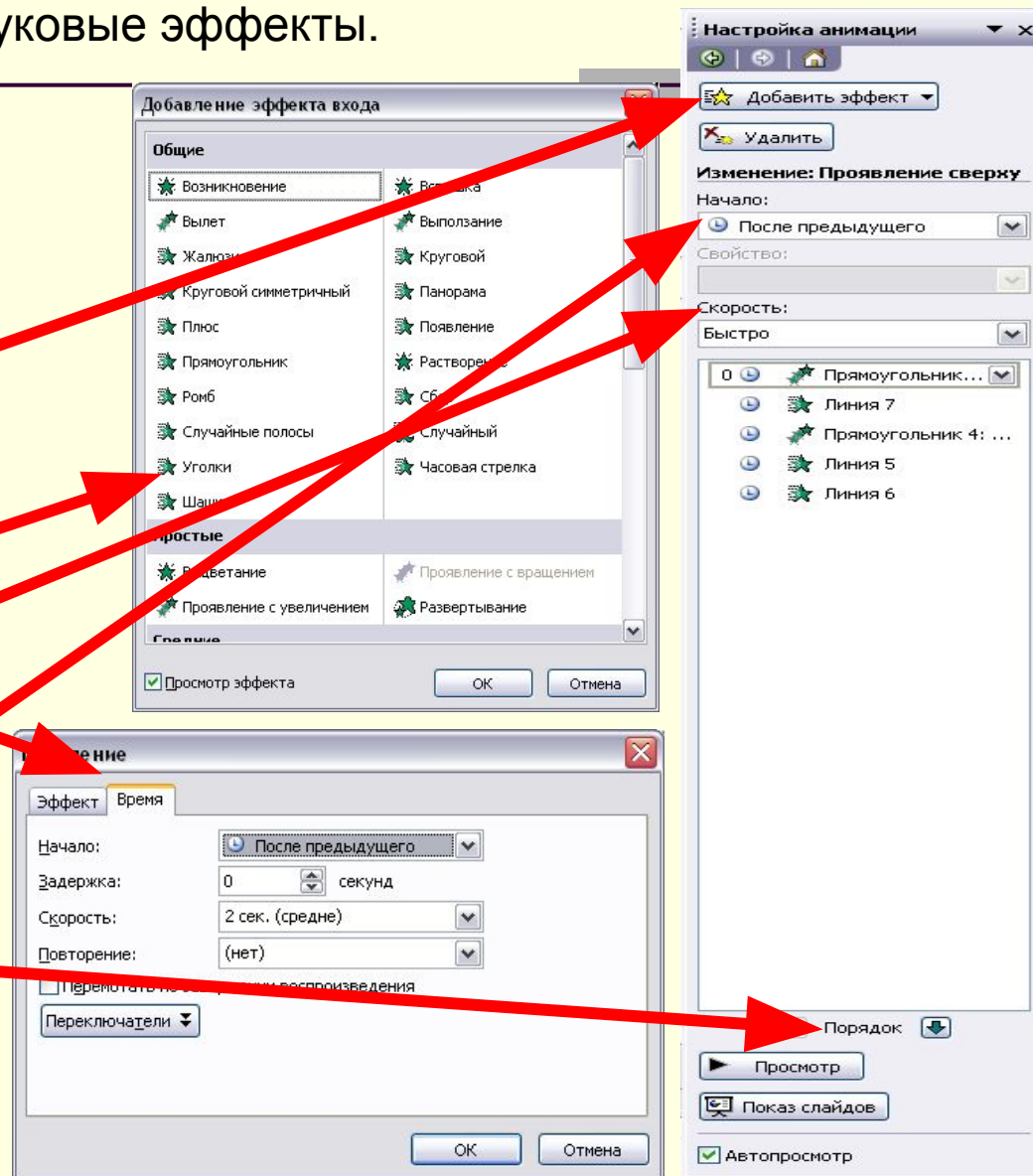


# Анимация объектов

**Анимация** - позволяет задать и настроить для текста и других объектов слайда один из встроенных анимационных эффектов PowerPoint, включающих как видео так и звуковые эффекты.

## Вставка анимации

1. Выберите в меню Показ слайдов команду «Настройка анимации»
2. Щелкните на объект и нажмите кнопку добавить эффект
3. Выберите эффект (просмотр автоматически)
4. Настройте **параметры анимации** (правой кнопкой на эффект)
5. Настройте последовательность и порядок появления эффектов

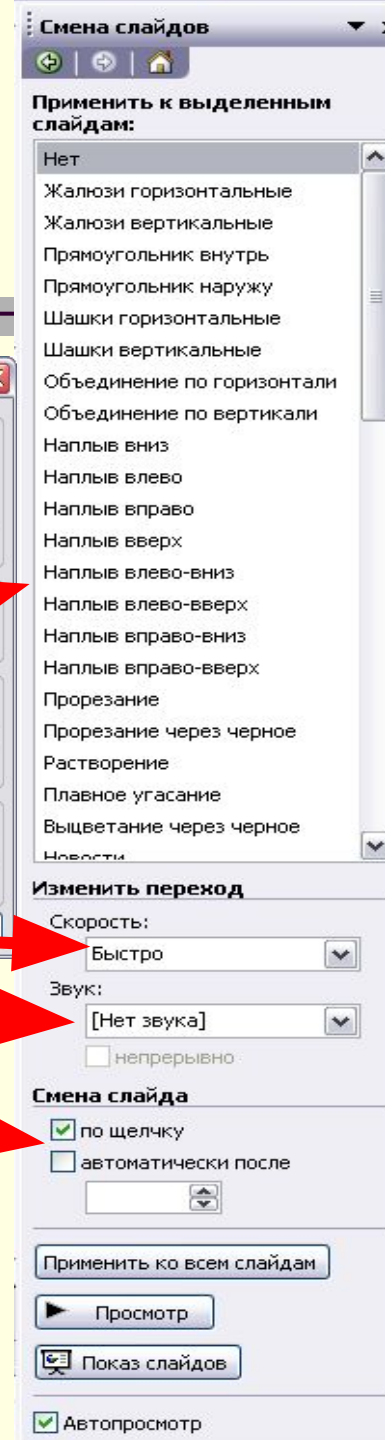
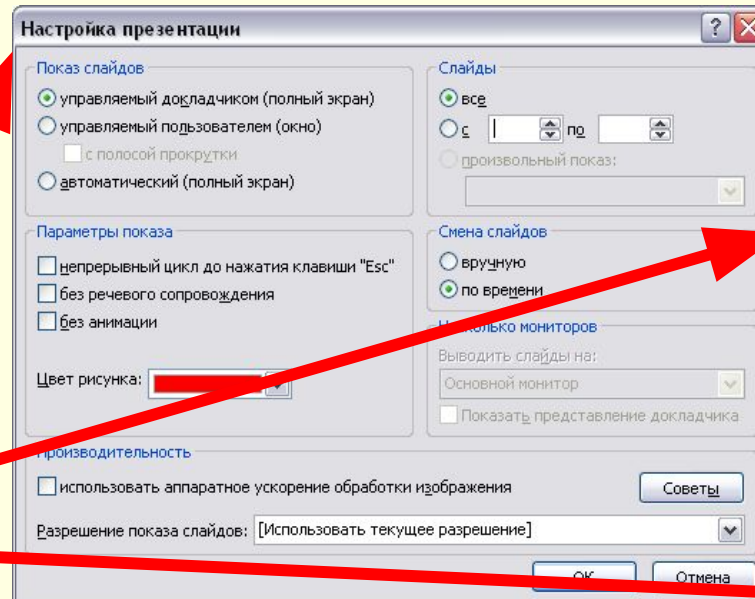


## Смена слайдов

**Сменой слайда** называется способ появления слайда во время показа слайдов. Возможен выбор из большого числа способов и изменение скорости смены слайда.

### Настройка презентации

1. Выберите в меню Показ слайдов команду «Настройка презентации»
  2. Выберите в меню Показ слайдов команду «Смена слайда»
- Выбор перехода (просмотр происходит автоматически)
  - Скорость перехода
  - Звуковое сопровождение
  - Порядок смены слайдов



## Настройка показа слайдов

Настройка показа слайдов заключается в настройке времени показа и звукового сопровождения показа

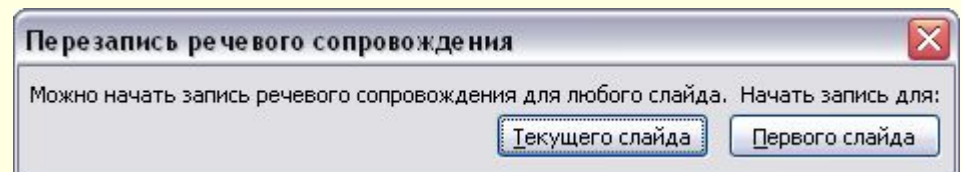
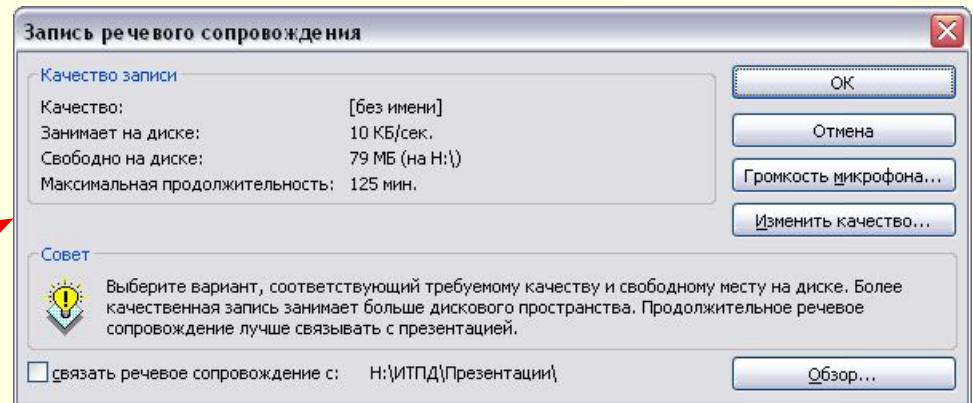
### Настройка времени показа

Выберите в меню Показ слайдов команду «Настройка времени» (автоматически начнется показ с записью времени показа слайда)

### Звукозапись

Выберите в меню Показ слайдов команду «Звукозапись»

- настройка параметров звукозаписи
- выбор слайдов со звуковым сопровождением



## Показ слайдов

Показ слайдов позволяет просматривать созданную презентацию на мониторе или другом оборудовании

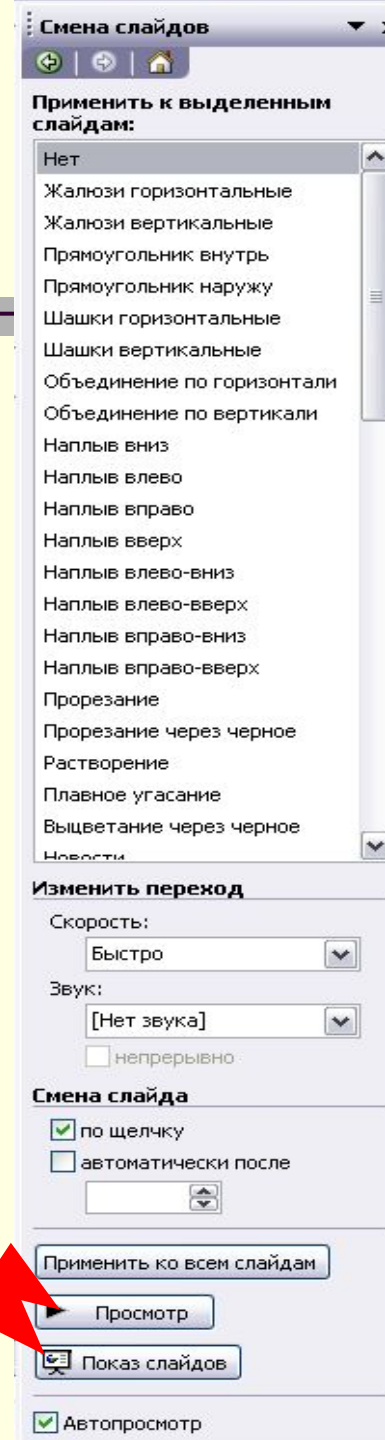
### Способы показа

- с первого слайда меню Показ слайдов команда Начать показ (F5)
- с текущего слайда (Shift+F5)
- просмотр в окне

### Управляющие кнопки

(левый нижний угол экрана)

- стрелка
- ручка
- фломастер
- выделение
- ластик



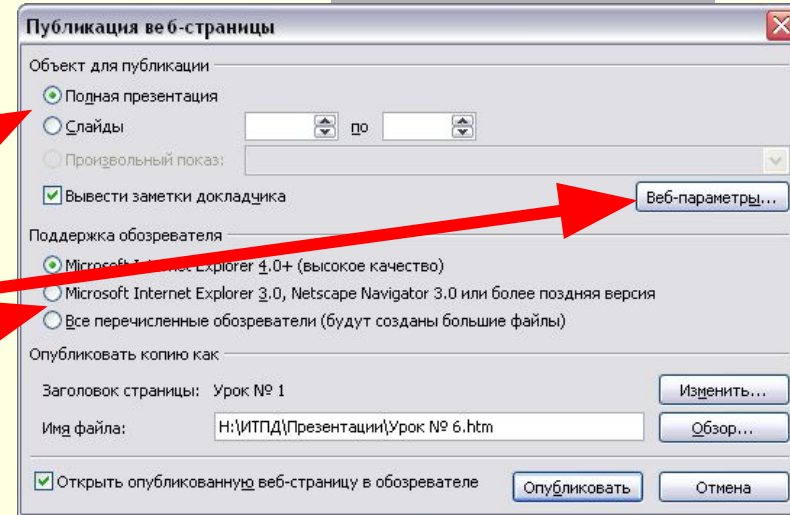
## Публикация слайдов

Microsoft PowerPoint позволяет создавать страницы для публикации в Интернет и упаковывать презентации для их переноса на другой компьютер

### Публикация Web страниц

*(меню Файл команда Сохранить как web страницу)*

- публикация в файлах или в архиве
- выбор слайдов публикации
- задание web параметров
- поддержка обозревателей



### Упаковка файлов для переноса

*(меню Файл команда Подготовить для компакт-диска)*

- Выбор файла (файлов)
- Параметры упаковки (просмотрщик, связанные объекты, шрифты)
- Копировать на компакт-диск или в папку компьютера

