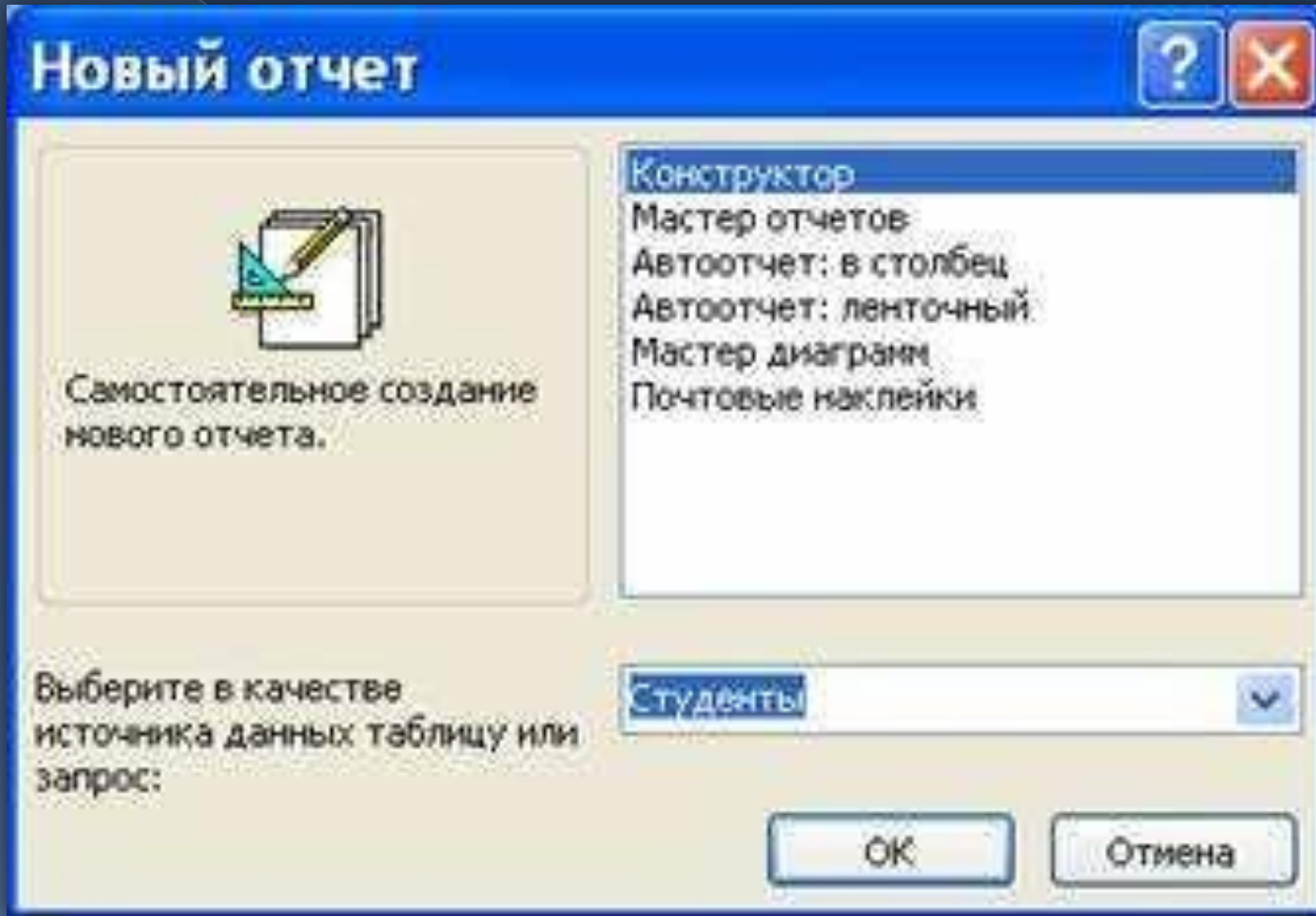


# Создание отчета как объекта базы данных



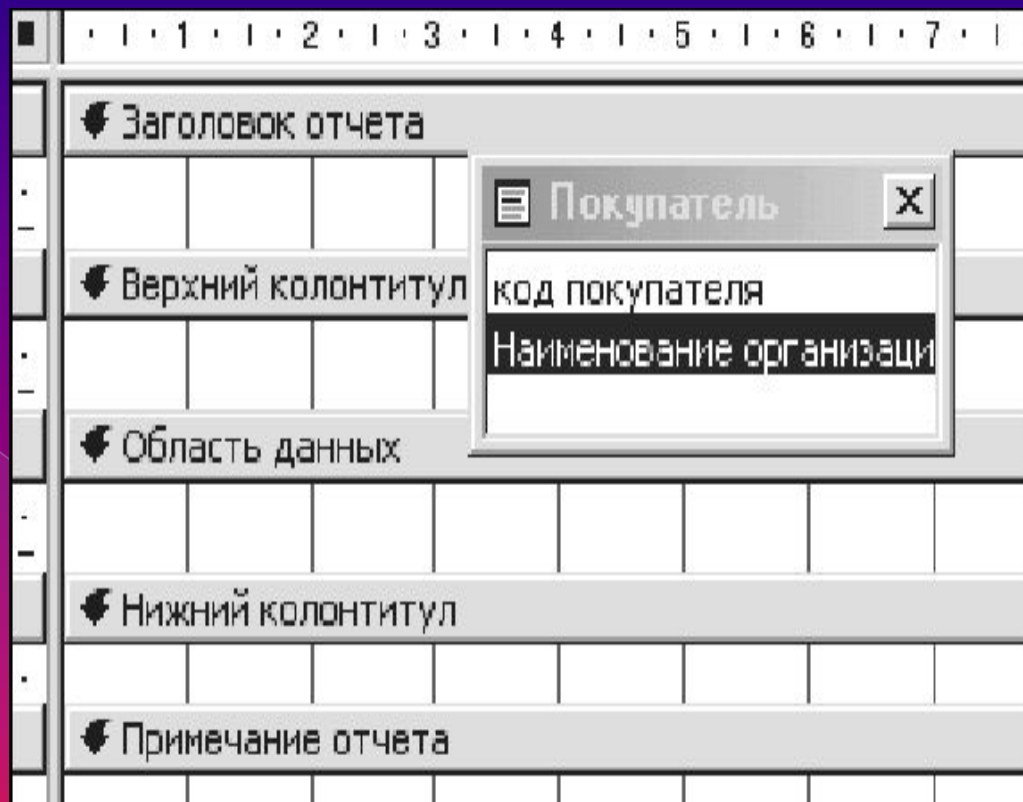
The screenshot shows a window titled "Кафедры : отчет" (Departments: report). The window contains a form with the following elements:

- Header: "Заголовок отчета" (Report header) with a scroll bar.
- Text field: "Кафедра" (Department) containing the text "НКАФ".
- Text field: "=Format(Date(),"Средний формат даты")" (Date format).
- Section: "Верхний колонтитул" (Top header).
- Section: "Область данных" (Data area) containing:
  - Text field: "Название кафедры" (Department name) with value "НКАФ".
  - Text field: "Заведующий" (Head) with value "ЗАВ".
  - Text field: "Код:" (Code) with value "ККАФ".
  - Text field: "Телефон" (Phone) with value "ТЕП".
- Section: "Нижний колонтитул" (Bottom header).
- Section: "Примечание отчета" (Report note) with a scroll bar.

Отчет-это объект базы данных, который предназначен для вывода информации из баз данных, прежде всего на принтер. Отчеты позволяют выбрать из баз данных нужную пользователю информацию, оформить ее в виде документа, перед выводом на печать просмотреть на экране. Источником данных для отчета может служить таблица или запрос. Кроме данных, полученных из таблиц, в отчете могут отображаться вычисляемые поля, например, итоговые суммы.

# Составные части отчета

- Заголовок отчета
- Верхний колонтитул
- Заголовок группы
- Область данных
- Примечание группы
- Нижний колонтитул
- Примечание отчета



The screenshot shows a report layout with several sections. A pop-up window titled "Покупатель" is open over the "Верхний колонтитул" section. The pop-up contains two fields: "код покупателя" and "Наименование организации".

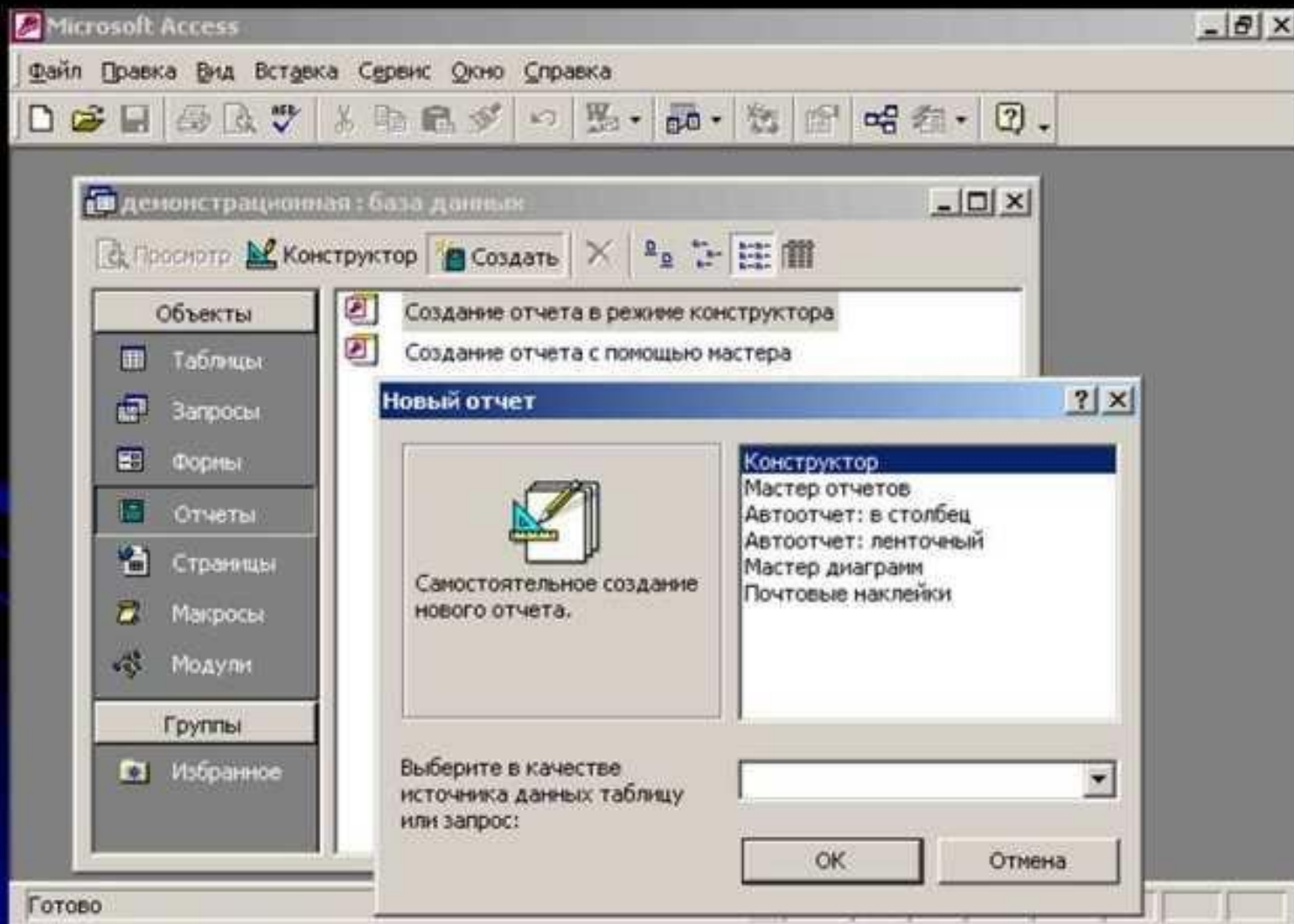
| Заголовок отчета   |  |  |  |  |  |  |  |  |  |
|--------------------|--|--|--|--|--|--|--|--|--|
| Верхний колонтитул |  |  |  |  |  |  |  |  |  |
| Область данных     |  |  |  |  |  |  |  |  |  |
| Нижний колонтитул  |  |  |  |  |  |  |  |  |  |
| Примечание отчета  |  |  |  |  |  |  |  |  |  |

Покупатель

код покупателя

Наименование организации

# Создание отчета

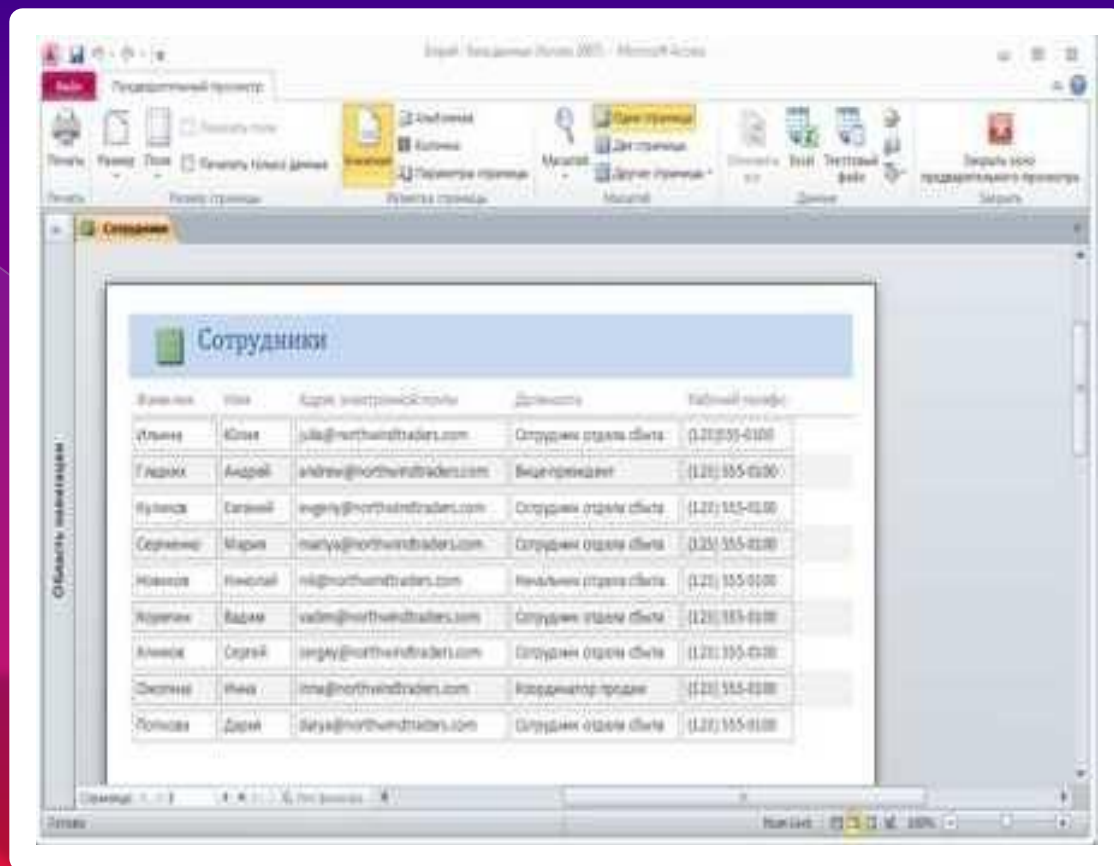




# Способы создания отчета

В *Microsoft Access* можно создавать отчеты различными способами:

- ✓ Конструктор
- ✓ Мастер отчетов
- ✓ Автоотчет: в столбец
- ✓ Автоотчет: ленточный
- ✓ Мастер диаграмм
- ✓ Почтовые наклейки



## Создание отчета с помощью конструктора:

создать – конструктор – новый отчет – источник для отчета

## С помощью мастера:

отчеты – создать – мастер отчетов – выбор нужного документа – следование указаниям –  
Готово

## Создание автоотчета:

объекты – отчеты – создать – новый отчет – автоотчет в столбец или автоотчет  
ленточный – ок

## С помощью мастера диаграмм:

конструктор – создать – сводная диаграмма – ввод имени отчета сводной диаграммы –  
выбор папки отображения – готово

## С помощью мастера почтовых наклеек:

Отчеты – создать – почтовые наклейки – выбор нужной таблицы – ок – следование  
инструкциям мастера

# Пример создания

1. Запускаем Microsoft Access, открываем **Отчет** (например учебную базу «Деканат»).
2. Создаём Автоотчет: ленточный, используя в качестве источника данных таблицу (например, Студенты).

**Студенты**

| КодСтудента | КодГруппы | Фамилия    | Имя       | Отчество      | П.о.б. | Дата рождения | Место рождения                                     |
|-------------|-----------|------------|-----------|---------------|--------|---------------|--|
| 10          | 00-10a    | Григорьев  | Сидор     | Павлович      | м      | 12.01.1989    | г. Харьков   |
| 11          | 00-10a    | Краснова   | Ирина     | Викторовна    | ж      | 25.05.1989    | г. Харьков   |
| 12          | 00-10a    | Ильин      | Илья      | Ильич         | м      | 13.03.1989    | с. Красног. Волчанского р-на Харьковской обл.      |
| 13          | 00-20a    | Полтава    | Эль       | Викторовна    | ж      | 01.05.1989    | г. Днепродзержинск.                                |
| 14          | 00-20a    | Варшавка   | Силья     | Ивановна      | ж      | 29.06.1989    | г. Люботин Харьковской обл.                        |
| 15          | 00-30a    | Луговой    | Иван      | Федорович     | м      | 17.08.1989    | с. Красног. Сватовского р-на Донецкой обл.         |
| 16          | 00-50a    | Ситниченко | Александр | Владимирович  | м      | 12.02.1989    | с. Петровское Богодуховского р-на Харьковской обл. |
| 17          | 00-40a    | Ильичева   | Наталья   | Варисовна     | ж      | 14.06.1989    | г. Полтава   |
| 18          | 00-50a    | Сидорова   | Валентина | Павловна      | ж      | 03.04.1989    | г. Харьков   |
| 19          | 00-40a    | Сидорова   | Вера      | Александровна | ж      | 30.05.1989    | г. Киев  |
| 20          | 00-20a    | Король     | Виктор    | Дмитриевич    | м      | 31.03.1989    | г. Запорожье                                       |
| 21          | 00-30a    | Найденов   | Гадрий    | Гадрилович    | м      | 07.07.1989    | г. Ужгород   |
| 22          | 00-20a    | Сидорова   | Елена     | Ивановна      | ж      | 10.10.1989    | с. Васильеве Харьковской р-на Харьковской области  |
| 23          | 00-40a    | Григорьев  | Наталья   | Ивановна      | ж      | 22.11.1989    | г. Харьков   |
| 24          | 00-10a    | Иванова    | Иван      | Иванович      | м      | 20.09.1989    | г. Киев  |

25 сентября 2007 г.

3. Переходим в режим конструктора и выполняем редактирование и форматирование отчета.

**Отчет1 : отчет**

Заголовок отчета

**Студенты**

Верхний колонтитул

| КодСтудента | КодГруппы | Фамилия | Имя | Отчество |
|-------------|-----------|---------|-----|----------|
|-------------|-----------|---------|-----|----------|

Область данных

|             |           |         |     |          |
|-------------|-----------|---------|-----|----------|
| КодСтудента | КодГруппы | Фамилия | Имя | Отчество |
|-------------|-----------|---------|-----|----------|

Нижний колонтитул

=Now()

Примечание отчета

## Редактирование:

- 1) удаляем поля код студента в верхнем колонтитуле и области данных;
- 2) перемещаем влево все поля в верхнем колонтитуле и области данных.
- 3) изменяем надпись в заголовке страницы

В разделе Заголовков отчета выделяем надпись Студенты.

Помещаем указатель мыши справа от слова Студенты, так чтобы указатель принял форму вертикальной черты (курсор ввода), и щелкаем в этой позиции.

Вводим НТУ «ХПИ» и нажимаем Enter.

4) Перемещаем Надпись. В Нижнем колонтитуле выделить поле =Now() и перетаскиваем его в Заголовок отчета под название Студенты. Дата будет отображаться под заголовком.

5) На панели инструментов Конструктор отчетов щелкаем на кнопке Предварительный просмотр, чтобы просмотреть отчет.

## Форматирование:

1) Выделяем заголовок Студенты НТУ «ХПИ»

2) Изменяем гарнитуру, начертание и цвет шрифта, а также цвет заливки фона.

3) На панели инструментов Конструктор отчетов щелкаем на кнопке Предварительный просмотр, чтобы просмотреть отчет.

*Студенты НТУ "ХПИ"*

26 октября 2007 г.

| КодГруппы | Фамилия   | Имя       | Отчество      | Пол | Дата рождения | Место рождения                                    |
|-----------|-----------|-----------|---------------|-----|---------------|---|
| БФ-14а    | Григорен  | Сергей    | Петрович      | ж   | 12.01.1989    | г. Харьков  |
| БФ-14а    | Краснова  | Ирина     | Васильевна    | ж   | 25.05.1989    | г. Харьков  |
| БФ-14б    | Ильин     | Илья      | Ильич         | ж   | 13.03.1989    | с. Красное Волчанского р-на Харьковской обл.      |
| БФ-24а    | Петрова   | Юли       | Викторовна    | ж   | 01.05.1989    | г. Днепродзержинск                                |
| БФ-24б    | Ворожова  | Ольга     | Ивановна      | ж   | 29.04.1989    | г. Львовская Харьковская обл.                     |
| БФ-34а    | Луговой   | Иван      | Федорович     | ж   | 17.08.1989    | с. Красное Октябрьского р-на Донецкой обл.        |
| БФ-54б    | Скворцова | Александр | Владимирович  | ж   | 12.02.1989    | с. Петровское Богородицкого р-на Харьковской обл. |
| БФ-44а    | Машаров   | Евгений   | Евгеньевич    | ж   | 14.04.1989    | г. Пешаны   |
| БФ-54а    | Серова    | Валентина | Петровна      | ж   | 08.04.1989    | г. Харьков  |
| БФ-44б    | Сорочина  | Вера      | Александровна | ж   | 30.05.1989    | г. Киев   |
| БФ-24б    | Борис     | Виктор    | Петрович      | ж   | 31.08.1989    | г. Закарпатье                                     |
| БФ-34а    | Кафран    | Георгий   | Георгиевич    | ж   | 07.07.1989    | г. Ужгород  |
| БФ-24а    | Скворцова | Елиза     | Марковна      | ж   | 10.10.1989    | с. Васильеве Харьковской р-на Харьковской области |
| БФ-44а    | Приходко  | Наталья   | Михайловна    | ж   | 22.11.1989    | г. Харьков  |
| БФ-14б    | Иванов    | Иван      | Иванович      | ж   | 20.09.1989    | г. Киев   |

Страница 1 из 1





**БЛАГОДАРИМ ЗА ВНИМАНИЕ !!!**

**ВЫПОЛНИЛИ СТУДЕНТЫ ГРУППЫ С-4311**

**ЛЬВИЦИНА Н.В.  
ПОЗНЯКОВА И.И.**