

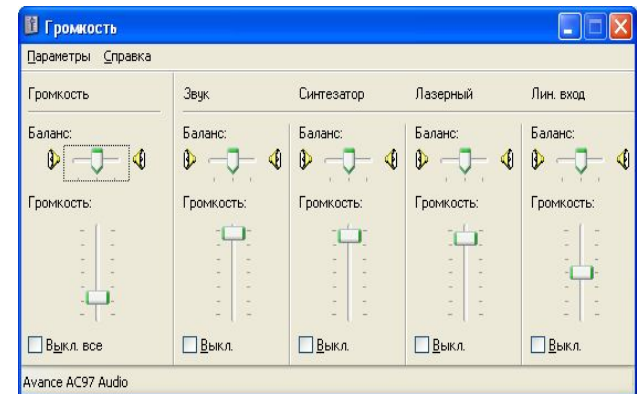
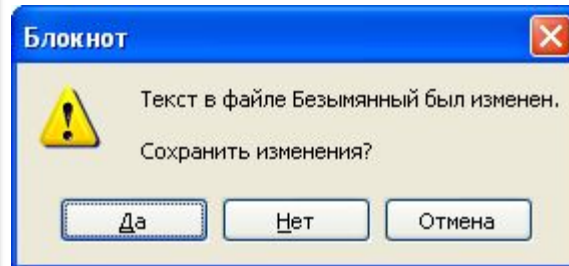
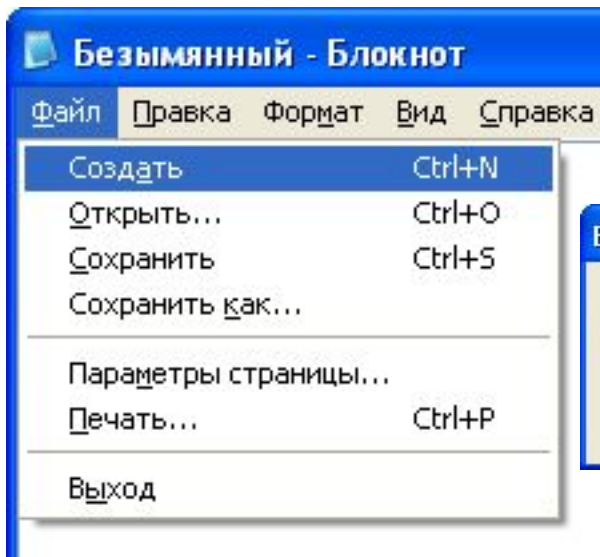


Графический интерфейс ОС Windows

Половинкина Надежда Владимировна
Учитель информатики
Тамбовская область
р.п. Сосновка
МОУ Сосновская СОШ №1

Графический интерфейс Windows

Графический интерфейс позволяет осуществлять взаимодействие человека с компьютером в форме диалога с использованием окон, меню и элементов управления (диалоговых панелей, кнопок и так далее).



Элементы графического интерфейса Windows:

- Рабочий стол
- Значки
- Ярлыки
- Панель задач
- Окно

Рабочий стол



Значки



Мой
компьютер



Мои
документы



Internet
Explorer



Корзина



Доклад по
физике



Домик

Ярлыки



Microsoft
Office W...



Запустить
MyTest



Opera



Ярлык для
Доклад по
физике

Панель задач

Кнопка
«Пуск»

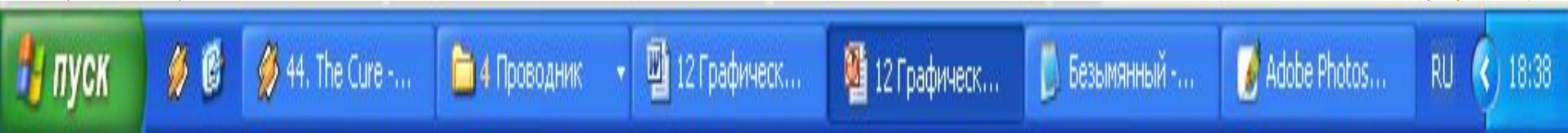
Панель
быстрого
запуска

Кнопки
программ

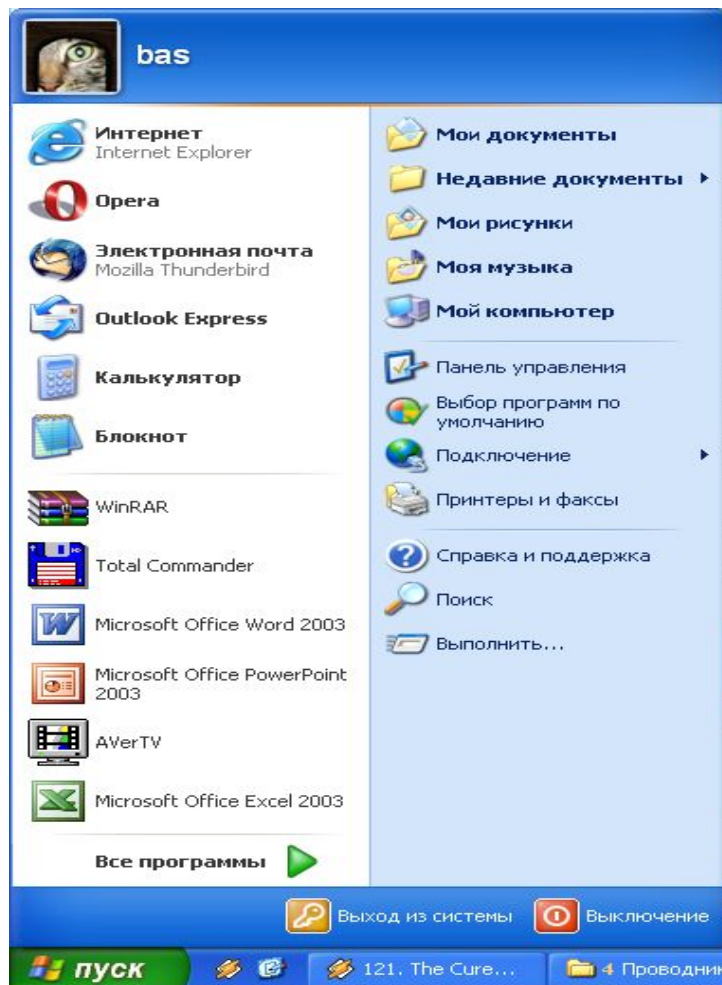
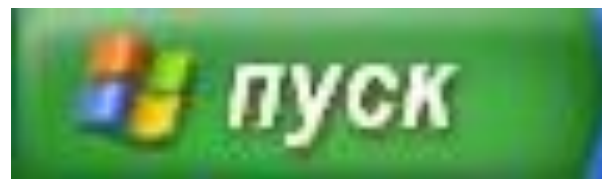
Область
уведомлений

Цифровые
часы

Языковая
панель



Кнопка Пуск



Окно

Заголовок
окна

Кнопки
управления
состояния окна

Меню
окна

Панель
инструментов

Мой компьютер

Файл Правка Вид Избранное Сервис Справка

Назад Поиск Папки

Адрес: Мой компьютер

Переход

Системные задачи

- Просмотр сведений о системе
- Установка и удаление программ
- Изменение параметра

Другие места

- Сетевое окружение
- Мои документы
- Общие документы
- Панель управления

Подробно

Файлы, хранящиеся на этом компьютере

- Общие документы
- Документы - Администратор

Жесткие диски

- NEW (C:)

Устройства со съемными носителями

- Диск 3,5 (A:)
- CD-RW дисковод (D:)
- DVD_VIDEO (F:)
- DVD-дисковод (G:)

Другие

- Nero Scout

Рабочая область

Задание



ABBYY
FineReader ...



Acrobat Reader
5.0



Winamp



КТД



PowerDVD



Microsoft Office
Word 2003

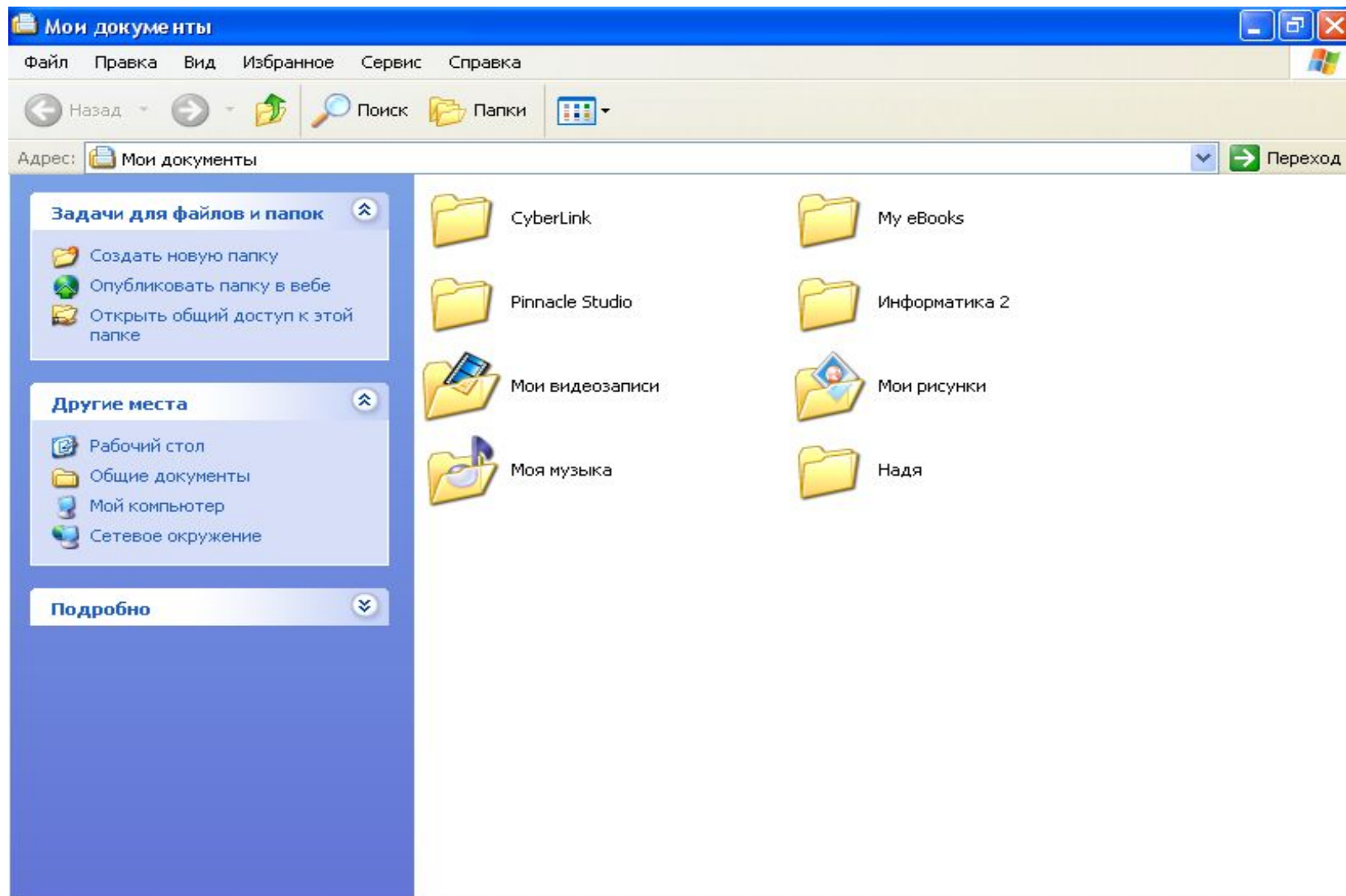


Книга1



КроссП040

Задание



Практическая работа

- Открыть окно кнопки **ПУСК**.
- Просмотрите содержимое папки **Мои документы** (для этого щёлкните 2 раза по этой папке). Выпишите в тетрадь три понравившихся Вам файла.
- Создать на рабочем столе свою папку и присвоить ей Ваше имя.
- Открыть папку **Мои документы**. Перенести из неё 3 любых файла в созданную Вами папку.
- Открыть меню кнопки **ПУСК**. Выбрать пункт **Все Программы**. Затем Microsoft Office. Найти текстовый редактор Microsoft Word или электронную таблицу Microsoft Excel.
- Создать на Рабочем столе ярлык для Microsoft Word или для Microsoft Excel. Для этого щёлкните по выбранному приложению один раз **правой** кнопкой мыши, в появившемся контекстном меню выберите вкладку **Отправить на Рабочий стол**.
- Удалить созданную Вами папку в **Корзину**.
- Удалить ярлык для Microsoft Word или Microsoft Excel.



Домашнее задание

Страница 62-69

учить