

# Повседневная жизнь европейцев в начале нового времени.

---

Урок –путешествие  
по истории  
для учащихся 7 класса.

---

# Цели урока

- 
- Закрепить знания учащихся об основных слоях населения Европы в 15-16 веках.
  - Создать образное представление у учащихся о повседневной жизни людей того времени.
  - Развивать у учащихся любознательность, интерес к истории, формировать умение воспринимать и анализировать художественные произведения как источники знаний по истории.

# План нового материала

- 
- « Избави нас, Господи , от чумы, голода и войны»
  - Крупнейшие города Европы
  - На улицах городов и в домах горожан
  - « Скажи мне , что ты ешь, и я скажу кто ты есть»
  - Мода нового времени.



Прочтите стихотворение французского поэта Поля Скаррона «Париж» и укажите , какие слои населения жили в столице Франции в раннее новое время?

---

- Везде на улицах навоз.
- Везде прохожих вереницы,
- Прилавки, грязь из-под колес,
- Монастыри , дворцы, темницы,
- Брюнеты, старцы без волос,
- Ханжи, продажные девицы.
- Кого-то тащат на допрос,
- Измены, драки, злые лица,
- Лакеи, франты без гроша,
- Писак продажная душа,
- Пажи, карманники, вельможи,
- Нагромождение домов, кареты, кони, стук подков:
- Вот вам Париж. Ну как, похоже?

## Вопросы на закрепление ранее изученного материала.

---

- Объясните, что такое «сословие» и какие сословия проживали в европейских странах в 15-16 веках?
- Какие из них имели привилегии, а какие не имели?
- Какие новые классы появились в Европе в 15-16 веках?



# Как вы думаете представители какого слоя общества изображены на картине «Игра в карты»

- Картина художника Теодора Ромбоутса «Игра в карты»



Представители какого слоя общества изображены на данной картине? Почему вы так думаете?

---



- Картина Арта Скаумана  
« Башмачник»



Представитель какого сословия изображены на данной картине? По каким признакам можно это определить ?

---

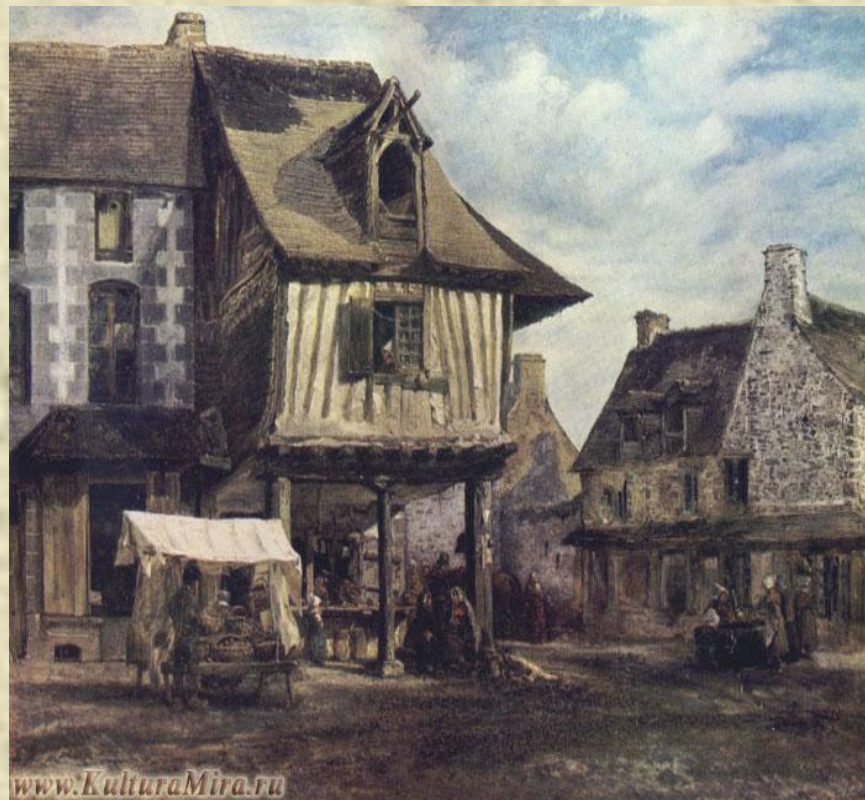
- Портрет Франциска I
- Работы Ф. Клуэ 1525г.





# На улицах маленьких европейских городов

- Многочисленные европейские города мало чем отличались сельской местности.
- Улицы были кривые и грязные.
- На улицах свободно разгуливали свиньи, овцы, куры.
- Канализации в городах не было. Помои выливались прямо на проезжую часть.
- Летом в городах стояло страшное зловоние.
- Весной и осенью на улицах тонули кареты.



# На улицах городов и в домах горожан.

- « Комната в голландском доме» картина голландского художника Питера Элинга Янсенса





## На улицах и в домах горожан

---



- Картина знаменитого голландского художника Яна ван Эйка «Портрет супругов Арнольфини»

# Во дворцах знати

- Интерьер во дворце французских королей
- Спальня короля



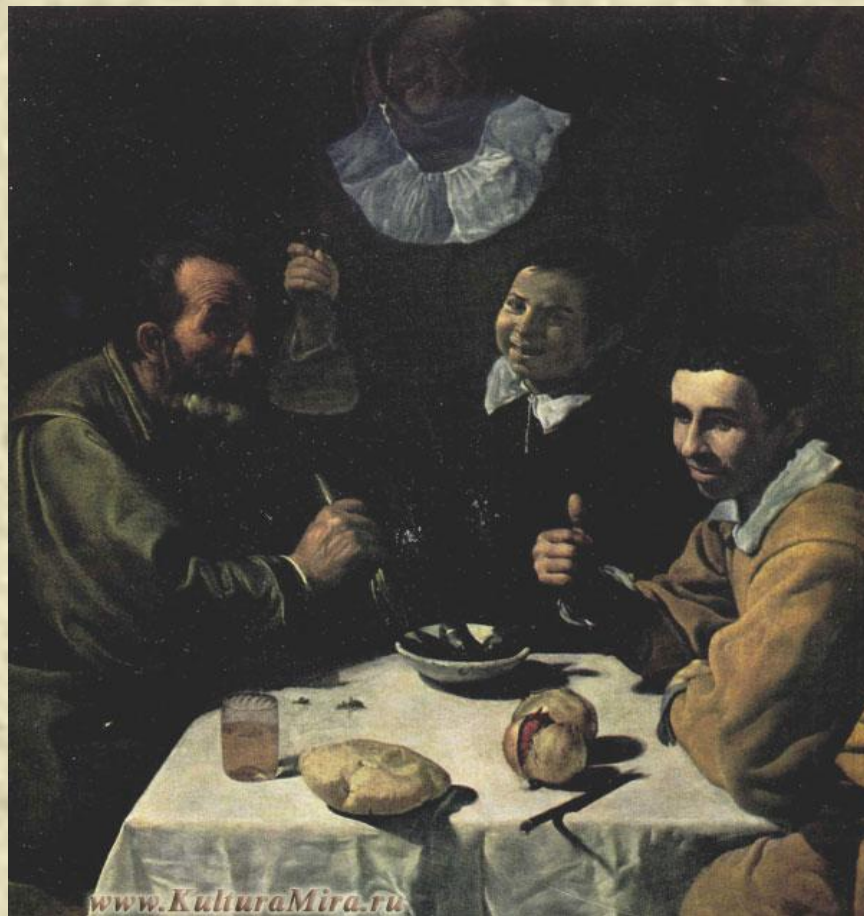


# « Скажи мне, что ты ешь и я скажу, кто ты есть»



- Обеспеченные жители Европы употребляли в пищу много мясных продуктов: свинину. Говядину, телятину, дикое мясо, птицу.
- Натюрморт Ф. Снейдерса

« Скажи мне, что ты ешь и я скажу, кто ты  
есть»



- Картина испанского живописца Диего Веласкеса «Завтрак»



# Мода нового времени

---

- Сильнее всего капризы моды сказывались на костюме
- .Каждый год менялись фасоны платьев и костюмов, то воротники вырастали до огромных размеров, то суживались до тонкой полоски, рукава из узких превращались в широкие, штаны и плащи то удлинялись, то укорачивались.
- Целые армии портных, башмачников, шляпников зарабатывали себе на жизнь благодаря изменениям моды.



## Мода нового времени.

- Мода распространялась не только на одежду.
- Стало модным курить табак – появилась мода на табакерки и курительные трубки.
- Парфюмеры трудились над созданием новых ароматов
- Распространялись новинки и лучшие достижения европейских мастеров: венецианские зеркала. Стекло. Итальянские шелковые чулки. Французские кружева. Испанские клинки и кинжалы.





# Женская мода 15-16 веков.



- На картине представительница крестьянства. Как мы видим одета просто и без излишеств. Одежда удобная для любой работы.

# Женская мода 15-16 веков



- На данной картине мы видим представительниц города. Эти дамы из семьи богатого горожанина. Так как видно. Что они одеты по моде того времени.



## Женская мода 15-16 веков



- На женщине модное испанское платье. Видно, что она принадлежит к представителям высшей знати Испании.



# Женская мода 15-16 веков

- На данной картине мы видим представительницу высшего класса.
- Дама одета по последней испанской моде, она из королевской семьи: инфанта Изабелла.





# Мужская мода 15-16 веков.

- 
- Представитель высшего общества: одет по последней моде.
  - На мужчине короткий плащ, подбитый мехом, короткие штаны, шляпа с пером.





# Мужская мода 15-16 веков.

---



- Типичный представитель буржуазии: одет скромно, без излишеств, но в добротную одежду.



# Прочитайте отрывок из свода полицейских законов г. Нюрнберга (15в) . Какую цель преследовали авторы этого закона?

- «... наши бюргеры , члены совета, постановили, что запрещается бюргерам , молодым и старым,носить серебряные пояса стоимостью больше, чем в полмарки серебром.Запрещается им носить серебряные карманы, серебряные итальянские ножи,обувь с разрезом, сюртуки с разрезом внизу или у рукавов...Запрещается также мужчинам и женщинам носить застёжки, пряжки, кольца и пуговики у рукавов выше локтя...
- ...Запрещается также бюргершам, женам и вдовам или молодым девушкам носить платье из цендаля или шелковое платье, или платье с серебряной или золотой оторочкой. Запрещается также бюргершам иметь больше двух цельных меховых одежд, носить горностаевые шубы...
- ...Запрещается также женам , вдовам или дочерям бюргеров переплетать волосы золотом, серебром, жемчугом или драгоценными камнями...»