



27.04.1906
06.08.1906

ПЕРВАЯ

РОССИЙСКАЯ
1906
ГОСУДАРСТВЕННАЯ

ДУМА

I ГОСУДАРСТВЕННАЯ ДУМА

Образование Первой Государственной Думы было прямым следствием Революции 1905-1907.

Николай второй под давлением либерального крыла правительства, преимущественно в лице премьер – министра С.Ю.Витте решил не накалять обстановку в России, дав подданным понять в августе 1905 о намерении учесть общественную потребность в наличии представительного органа власти.

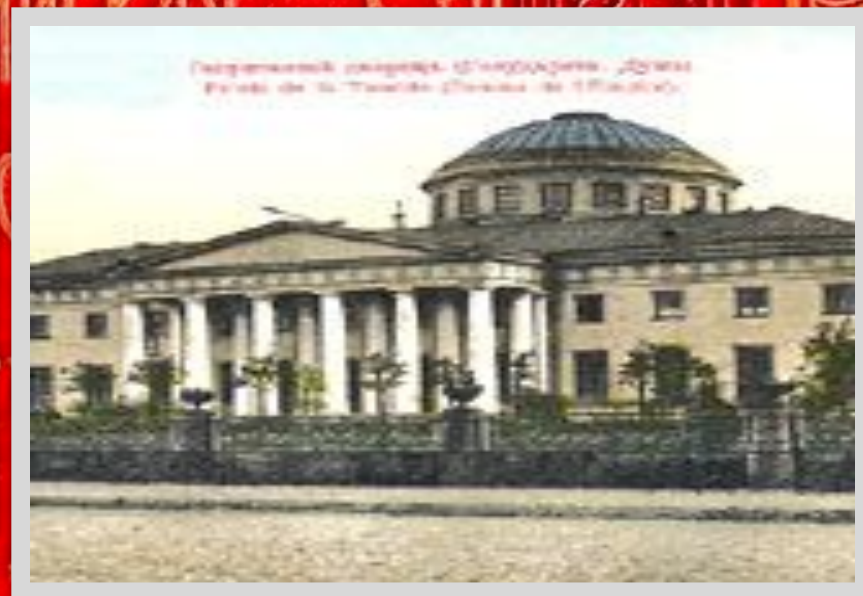
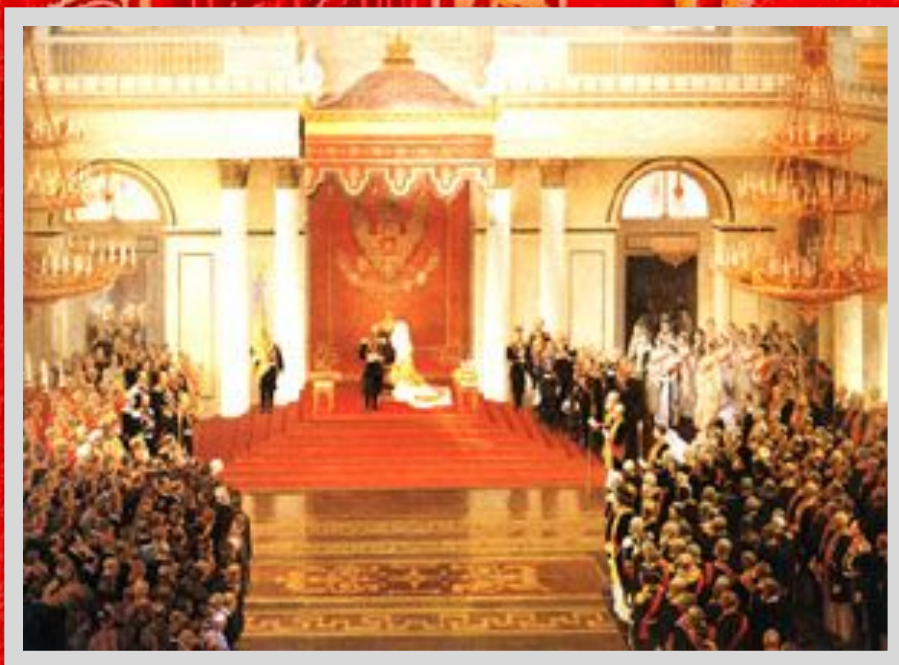


- Об этом прямо сказано в манифесте от 6 августа: «Ныне настало время, следуя благим начинаниям их, призывать выборных людей от всей земли Русской к постоянному и деятельному участию в составлении законов, включая до сего в состав высших государственных учреждений особое законосовещательное установление, коему представляется разработка и обсуждение государственных расходов и доходов.»

ОТКРЫТИЕ ПЕРВОЙ ГОСУДАРСТВЕННОЙ ДУМЫ

- Первая Государственная Дума действовала в период с 27 апреля по 6 августа 1906 года

- Её открытие состоялось в Петербурге 27 апреля 1906 в самом крупном Тронном зале Зимнего дворца. После обследования многих зданий Государственную Думу было решено разместить в построенном Екатериной, Таврическом дворце.

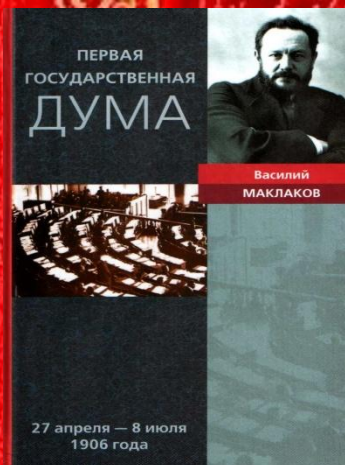


ВЫБОРЫ В ПЕРВУЮ ГОСУДАРСТВЕННУЮ ДУМУ

- ❑ Порядок выборов в Первую Государственную Думу определялся в законе о выборах, изданном в декабре 1905 года.
- ❑ Согласно ему учреждались четыре избирательные курии:
 - ❑ землевладельческая,
 - ❑ городская,
 - ❑ рабочая и
 - ❑ крестьянская.
- ❑ В выборах не принимали участия:
 - ❑ женщины,
 - ❑ молодёжь до 25 лет,
 - ❑ военнослужащие,
 - ❑ ряд национальных меньшинств.
- ❑ Выборы были многоступенчатыми:
 - ❑ выборщиков - депутатов избирали выборщики от избирателей - двухстепенными;
 - ❑ для рабочих и крестьян трёх- и четырёхстепенными.

Общее число избранных депутатов Думы колебалось от 480 до 525 человек.





СОСТАВ ПЕРВОЙ ГОСУДАРСТВЕННОЙ ДУМЫ

ПАРТИЙНЫЙ СОСТАВ 1 ГОСУДАРСТВЕННОЙ ДУМЫ	1-й
Правые (монархисты, черносотенцы)	-
Октябристы	16
Прогрессисты	-
Кадеты	179
Национальные меньшинства	63
Трудовики	97
Социал-демократы	18
Эсеры	-
Беспартийные (и мелкие партии)	105
Всего	478

ЧЛЕНЫ I ДУМЫ ОТ ГУБЕРНИЙ ЕВРОПЕЙСКОЙ РОССИИ

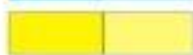


Члены Думы от губерний Европейской России.

Свыше До 50%
50%



Октябристы,
мирнообновленцы
Кадеты, партия
дем. реформ



Трудовики,
социал-демократы

Свыше До 50%
50%



Беспартийные



Национальные
группы

ТОВАРИЩАМИ ПРЕДСЕДАТЕЛЯ:



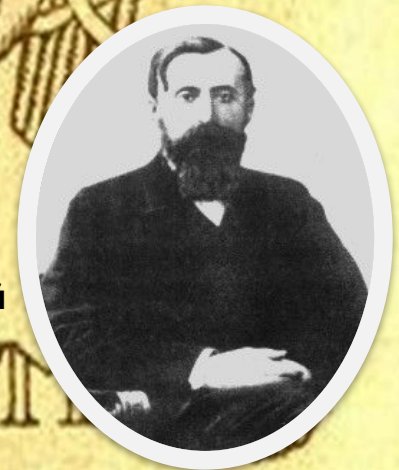
Председатель С.А.
Муромцев
кадет



П.Д. Долгорукий



Н.А. Гредескул



Секретарь
Д.И. Шаховский

ГОСУДАРСТВЕННАЯ ДУМА
КЪ ОТКРЫТИЮ 27 АПРѢЛЯ
1906Г.

СОСТАВ І ГОСУДАРСТВЕННОЙ ДУМЫ РОССИИ

В ПЕРВУЮ ГОСУДАРСТВЕННУЮ ДУМУ БЫЛИ ИЗБРАНЫ 490 ДЕПУТАТОВ:

Партия кадетов достигала - 178 человек.

Второй по численности и влиянию фракцией была Трудовая - 100-110ч.

Депутаты – рабочие - 13ч.

Представители национальных окраин Российской империи - свыше 100ч.

«Союз 17 октября» - около 40ч.

Беспартийных депутатов - 105

В партийном составе первой Думы к концу ее работы значилось:

176 кадетов,

102 трудовика,

23 социалиста-революционера,

2 от партии свободомыслящих,

33 члена польского кола,

26 мирно обновленцев,

18 социал-демократов,

14 беспартийных автономистов,

12 прогрессистов,

6 от партии демократических реформ,

100 беспартийных (многие из которых тяготели к правам).



ПОЛНОМОЧИЯ ГОСУДАРСТВЕННОЙ ДУМЫ

Полномочия Первой
Государственной Думы разработал
Булыгин на основе:



- 1) Манифеста «Об учреждении Первой Государственной Думы».
- 2) Положением о выборах в Государственную Думу от 6 августа 1906 года.
- 3) Законом от 20 февраля 1906, регулирующий порядок работы Думы.
- 4) «Сводом основных законов» от 23 февраля 1906

Первая Дума проработала 72 дня. Обсуждались два проекта по аграрному вопросу:

- 1) От кадетов (42 подписи)**
- 2) От депутатов второй группы(102 подписи)**

Предлагали создать земельный фонд для населения землёй крестьянства .



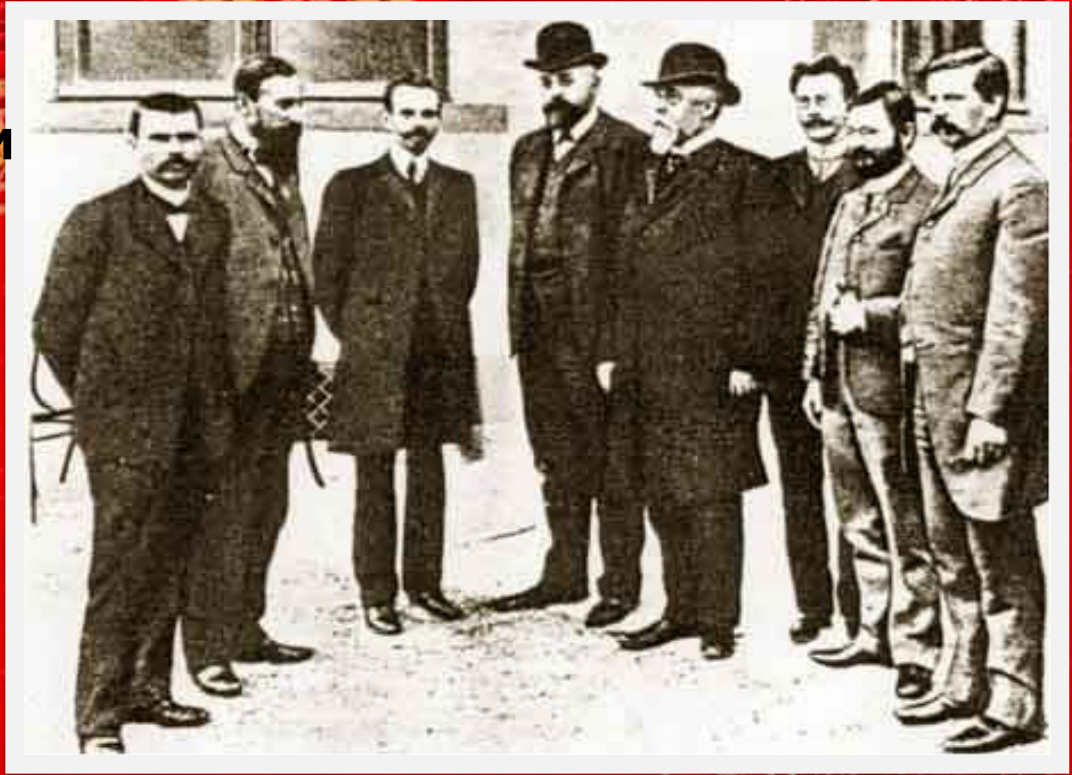
Кадеты хотели включить в фонд:

- 1)казённые**
- 2)удельные**
- 3)монастырские**
- 4)часть помещичьих земель**



КАДЕТЪ.

Трудовики требовали для обеспечения крестьян отвести им участки по трудовой норме:



- 1) Казённых**
- 2) Удельных**
- 3) Монастырских**
- 4) Расширение законодательных прав Думы**
- 5) Частновладельческих земель, превышающих трудовую норму**
- 6) Введение уравнильно – трудового землепользования**
- 7) Объявление политической амнистии**
- 8) Ликвидация Государственного совета**

ОСНОВНЫЕ ВОПРОСЫ

- 1) Аграрный вопрос.
- Проекты:
 - «Записка 42-х» (кадеты),
 - «Проект 104-х» (трудовики).
- 2) За 72 дня своей работы Первая Дума одобрила лишь два законопроекта (из 29 подготовленных депутатами):
 - об отмене смертной казни и
 - о продовольственной помощи населению голодающих губерний.
- 3) Остальные проекты «застряли» в думских комиссиях.
- 4) Законопроект об отмене смертной казни не был рассмотрен Государственным Советом до её роспуска, после чего был признан верхней палатой отклонённым.



ПРИЧИНЫ РОСПУСКА

- ❑ 8 июля последовал указ о роспуске Первой Государственной Думы.
- ❑ 6(19) июля 1906 года вместо И.Л. Горемыкина председателем Совета министров был назначен П.А. Столыпин.



Поставив вопрос о принудительном отчуждении помещичьей земли,

Первая Дума превратилась в революционную трибуну, поэтому была распущена царским правительством.

ГОСУДАРСТВЕННАЯ ДУМА
КЪ ОТКРЫТІЮ 27 АПРѢЛЯ
1906 Г.