

17 ВЕК В РУССКОЙ ИСТОРИИ

Кто изображён на картине неизвестного художника ? Его роль в русской истории?



- ▶ Михаил Фёдорович Романов
- ▶ 1613-1645год

Кто это изображён на картине
неизвестного художника? Его роль в
русской истории?



- ▶ Семён Дежнев
открыл пролив между
Америкой и Азией

Кто это изображён на картине
неизвестного художника? Его роль в
русской истории?



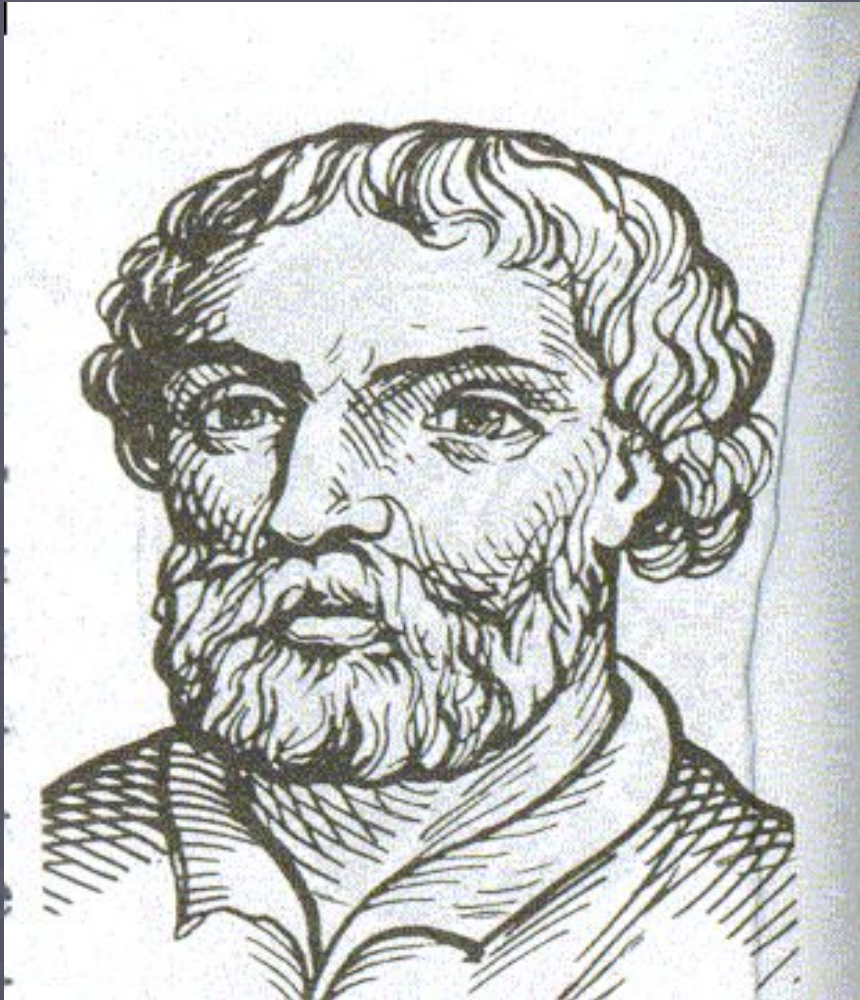
- ▶ Алексей Михайлович
1645-1676

Кто изображён на гравюре 17? Его роль в русской истории?



- ▶ Патриарх Никон 1653-1655 началось осуществление церковной реформы.

Кто изображён на гравюре 17? Его роль в русской истории?

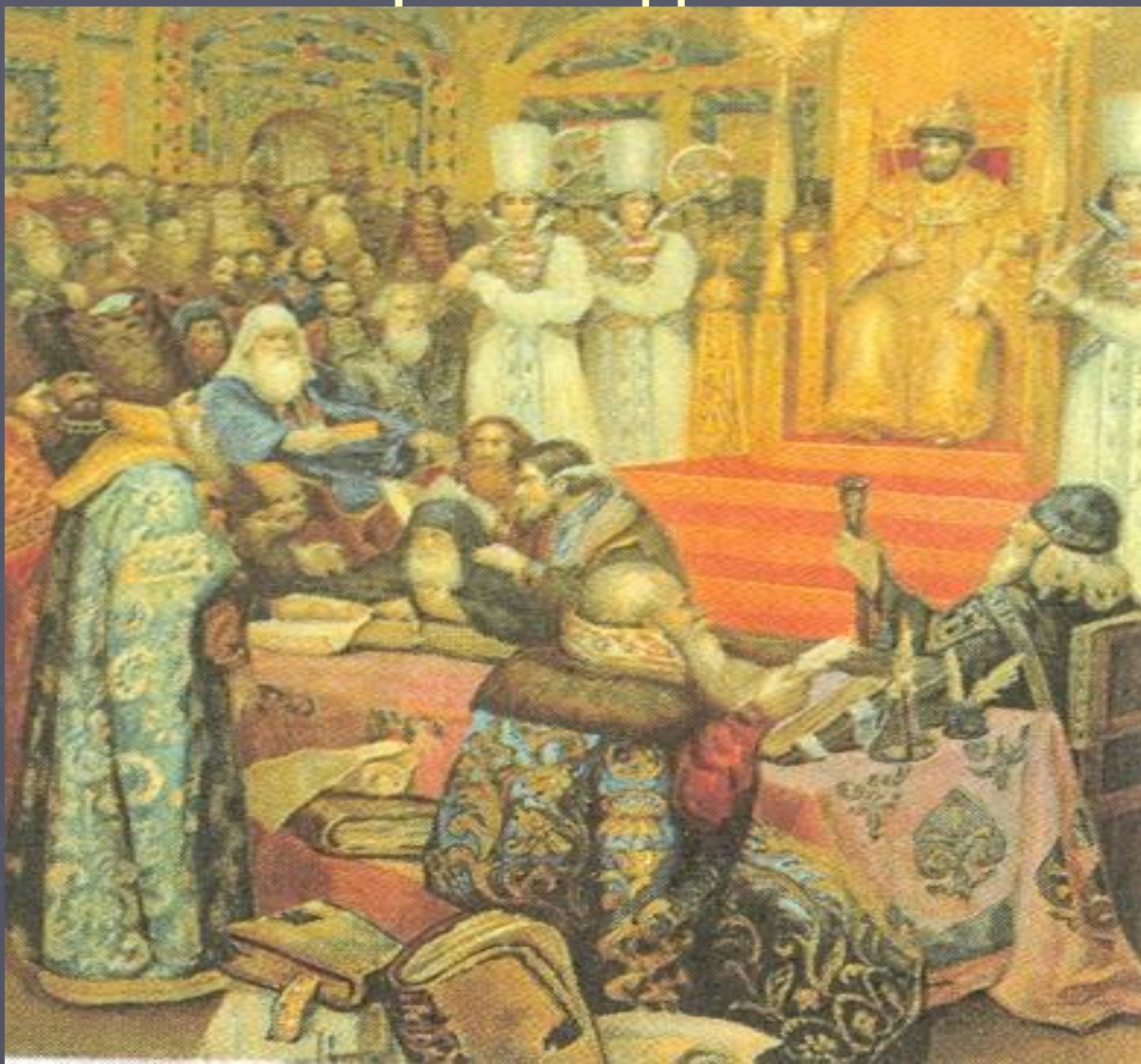


- ▶ С.Т Разин представил в облике крайне жестокого вождя, не щадившего не только врагов, но и ослушавшихся его приказа казаков.

Кто изображён на картине неизвестного художника? Его роль в русской истории?



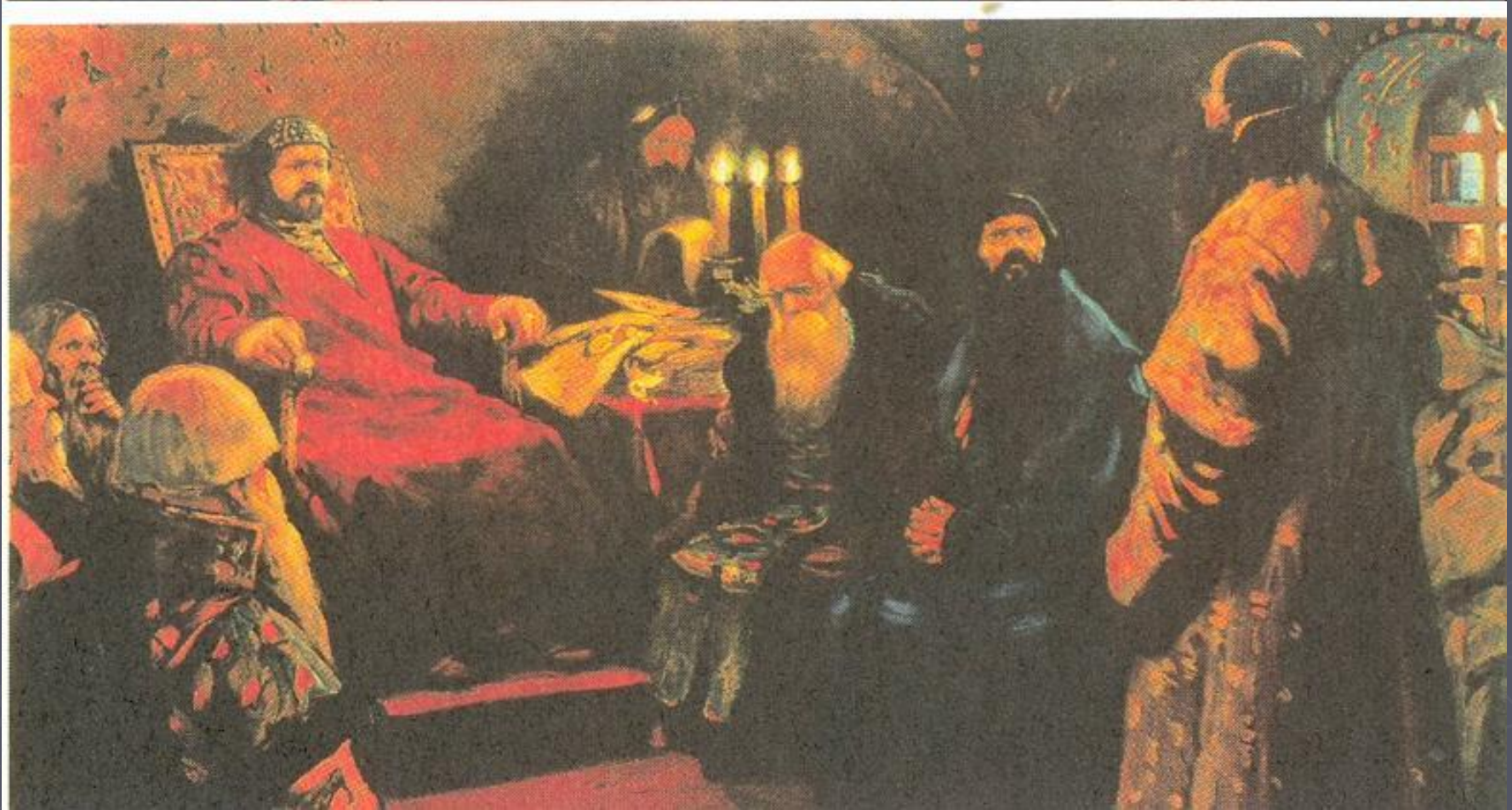
Какое историческое событие изобразил неизвестный художник 19 в.? Когда это происходило ?



Правильный ответ

- ▶ Заседание Земского собора
- ▶ 1649 г.
- ▶ На котором было принято
Соборное Уложение – сборник
законов

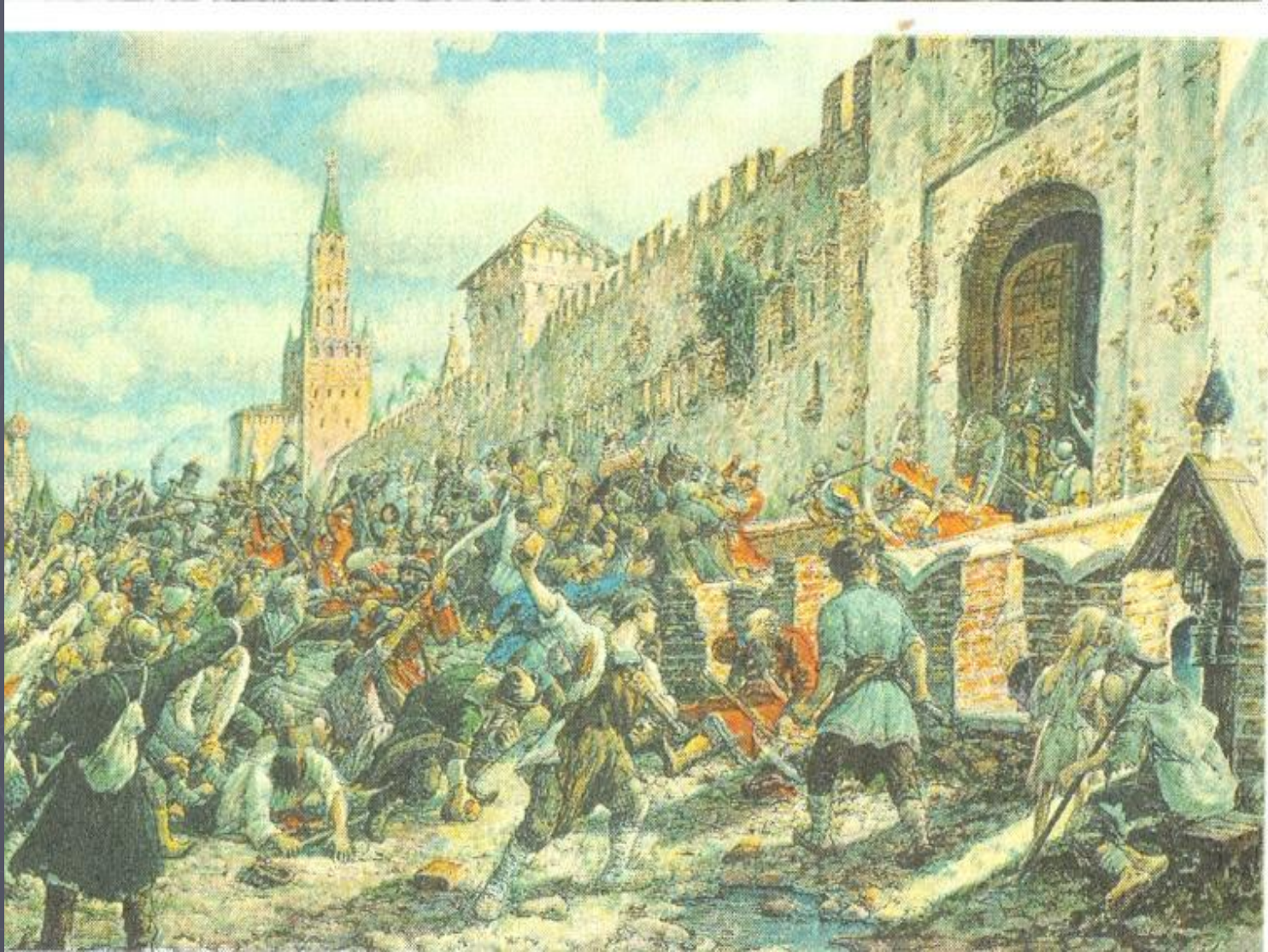
Какое историческое событие изобразил художник С.В. Иванов? Какую роль это играло в жизни страны?



Правильный ответ

- ▶ Заседание Боярской Думы
- ▶ Этот аристократический совет по-прежнему имел большое влияние и решал совместно с царём важные вопросы внутренней и внешней политики.

Какое историческое событие изобразил художник Э.Э Лисснер? Когда это происходило?



Правильный ответ

- ▶ Восстание в Москве в 1648 г. (так называемый соляной бунт).

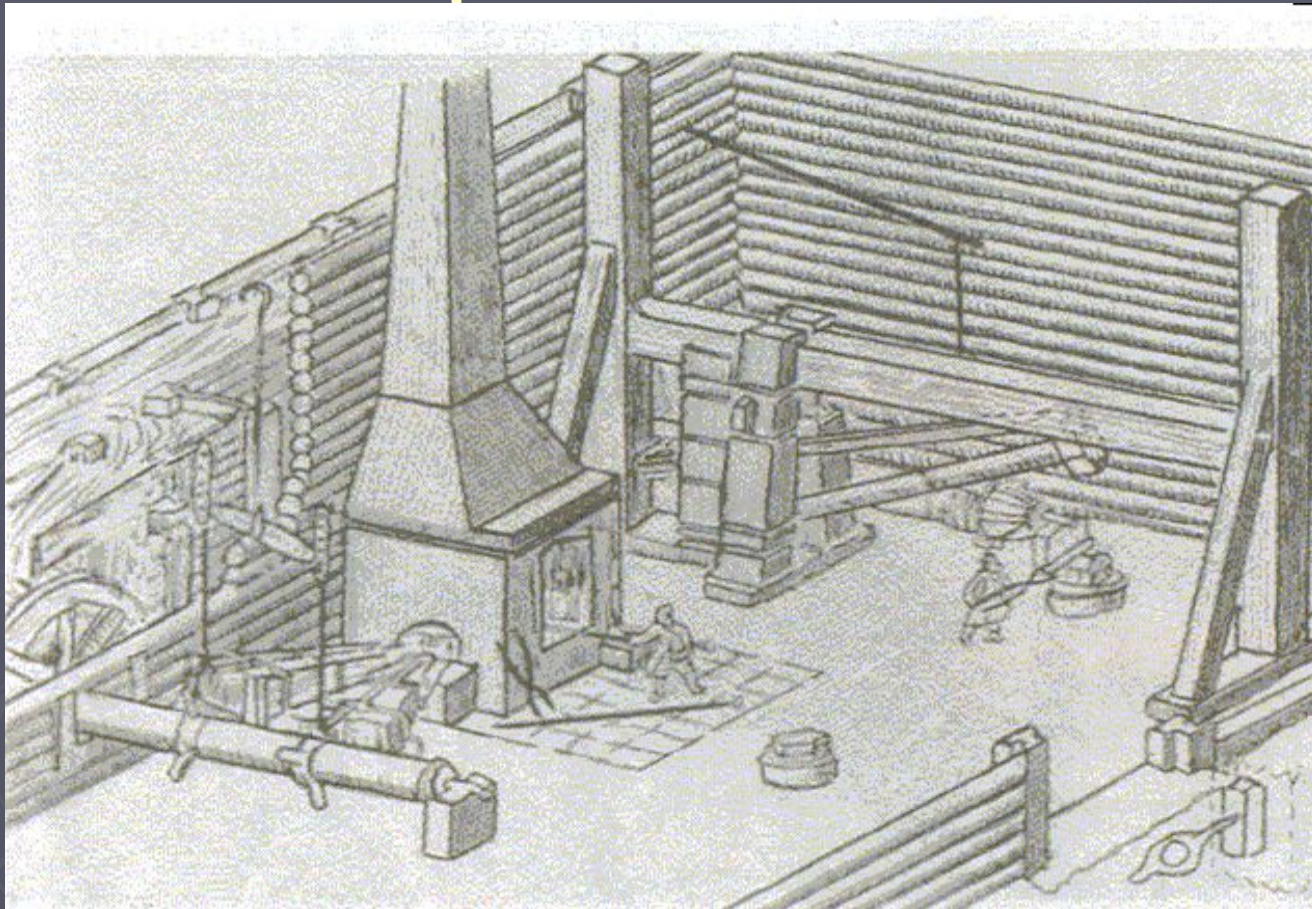
Какое историческое событие изобразил художник В.И.Суриков? Когда это происходило ?



Правильный ответ

- ▶ Боярыня Морозова.
- ▶ Она осталась верна старой вере, была заключена в тюрьму и погибла.

Что изображено на
реконструкции? Дайте
определение.



Ответ

- ▶ Мануфактура 17 века (новое явление в русской экономике).
- ▶ Предприятие с разделением ручного труда и выпускающее продукцию на рынок.

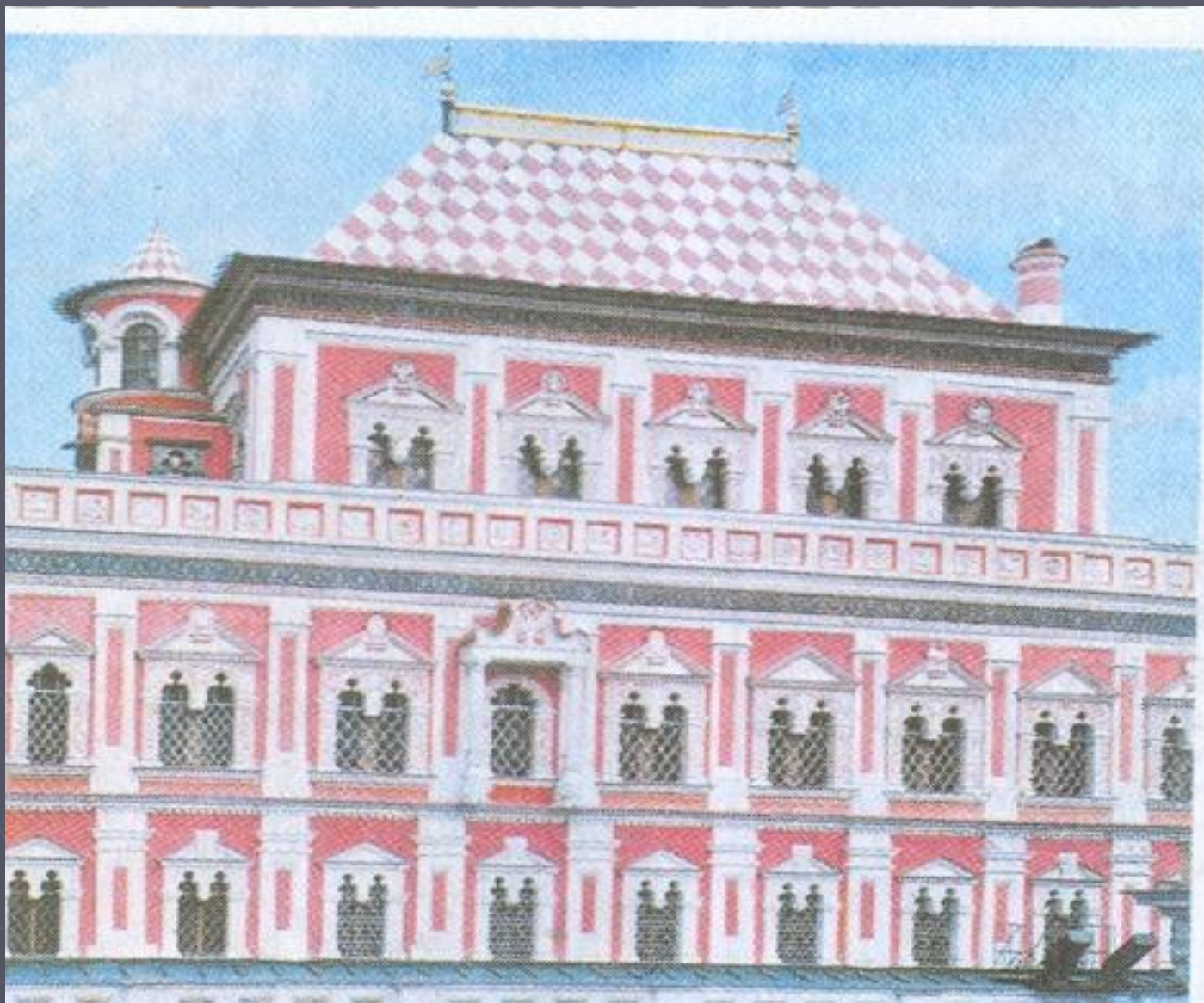
Какое историческое событие изобразил художник М.И. Хмелько ? Когда это происходило ?



Ответ

- ▶ 8 января 1654 год
- ▶ В городе Переяславле состоялась всенародная рада – собрание
- ▶ На ней выступил гетман запорожского казачьего войска Богдан Михайлович Хмельницкий с предложением к народу вступить под подданство России.

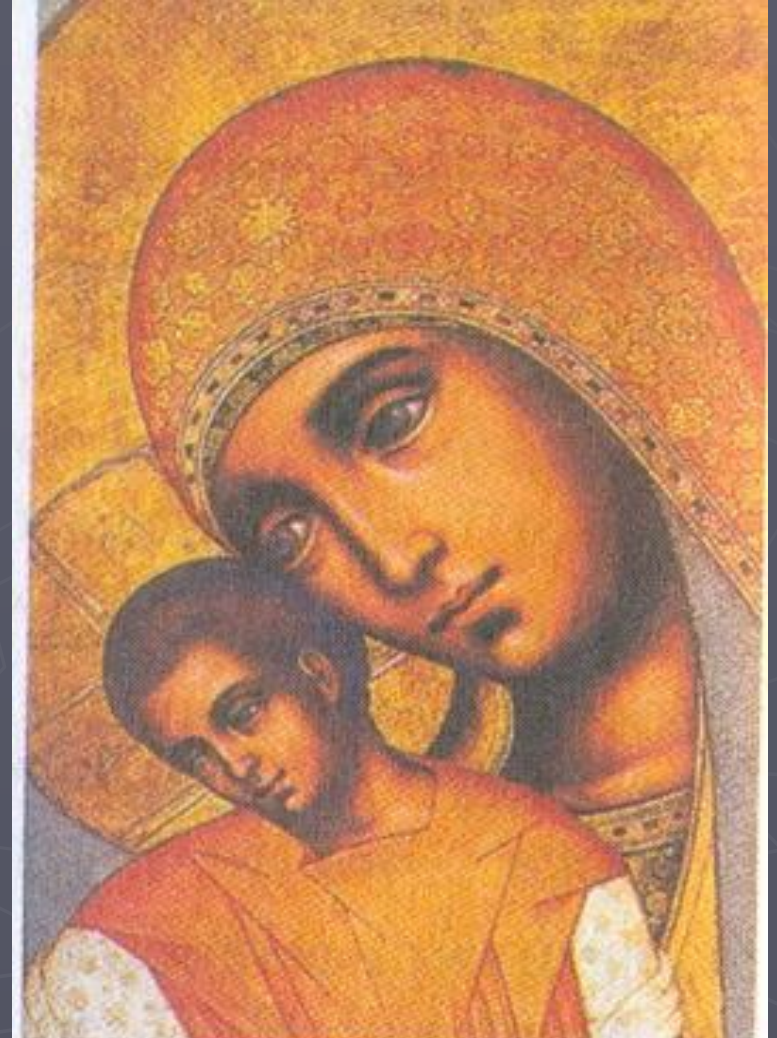
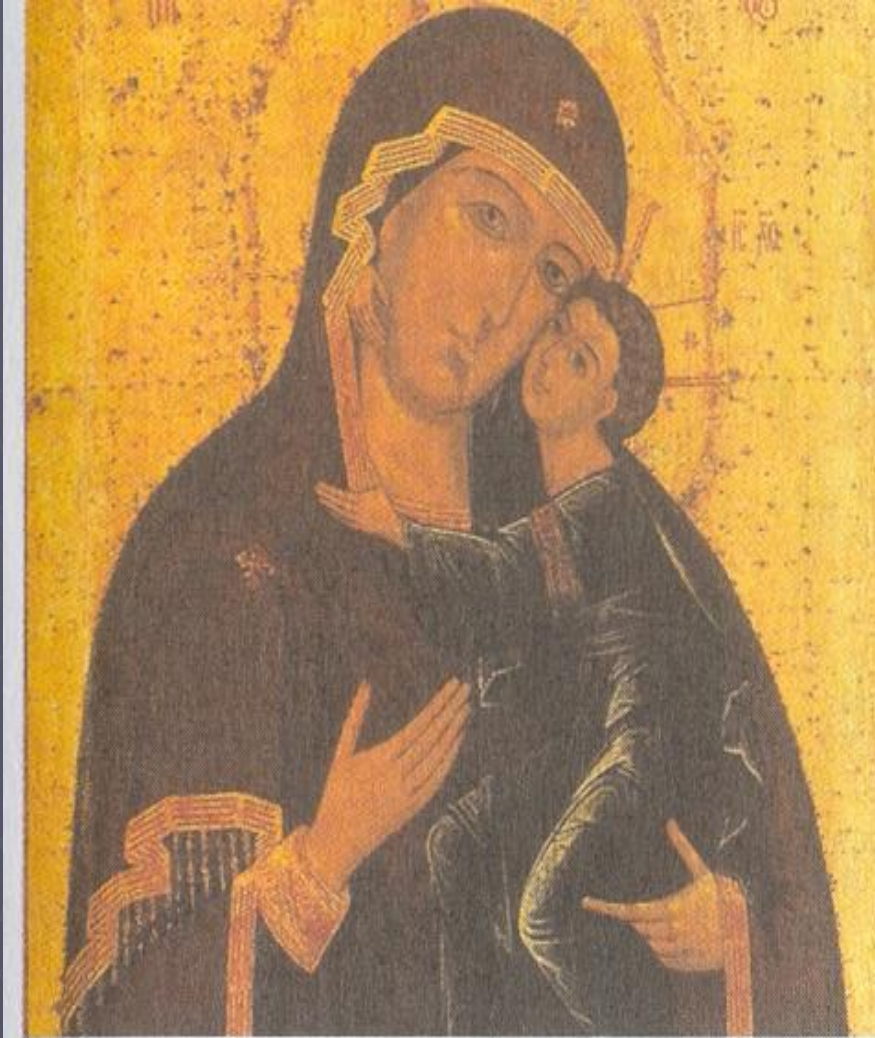
Какой памятник архитектуры изображён на картине? Назовите его стиль.



Ответ

- ▶ Теремной дворец Московского Кремля.
- ▶ Выполнен в стиле барокко.

Сравните эти два изображения Богоматери и предположите какая из них написана художником Симоном Ушаковым, почему вы так решили?



Ответ

- ▶ Изображение Ушакова справа
- ▶ Потому что Ушаков в изображении святых стал добавлять человеческие чувства, некий одухотворённый образ, то есть приближать изображения к жизни.

Домашнее задание

- Подготовка к контрольной работе: повторить с 4 по 11 параграф.
- Альтернатива: составить кроссворд по теме: Россия в 17 веке.
- Альтернатива: составить тестовую работу по теме: Россия в 17 веке.