

Урок 7

Тема

Социально-экономическое развитие края в XVIII веке



Проверка домашнего задания

1. Сравните административное деление систему управления мордовского края в XVII и XVIII вв. Что появилось нового?
2. Расскажите о влиянии Петровских реформ на положение населения края.

План

1. Сельское хозяйство.
2. Феодалное землевладение.
3. Феодалная рента.

1. Сельское хозяйство

Система земледелия

- Трехпольная

Возросла роль земледелия

- Наряду с хлебопашеством занимались огородничеством, садоводством, хмелеводством.

Орудия труда

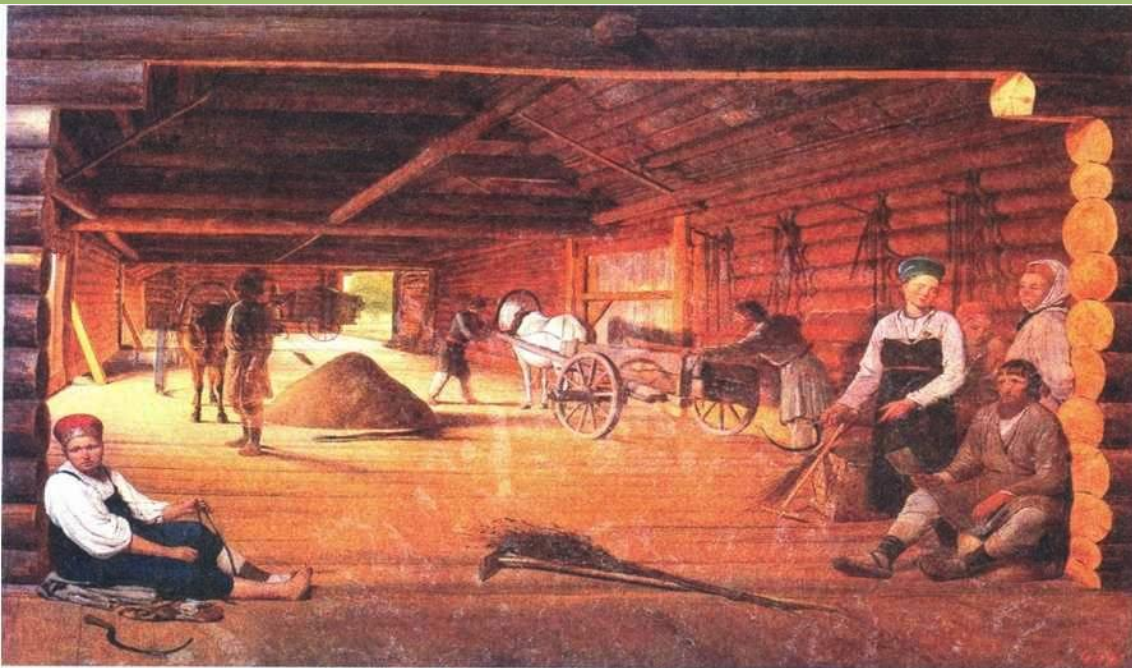
- Плуг-сабан, соха, борона, коса, серп

Животноводство и птицеводство

- Лошади, коровы, овцы, свиньи, козы, куры, утки, гуси, индейки

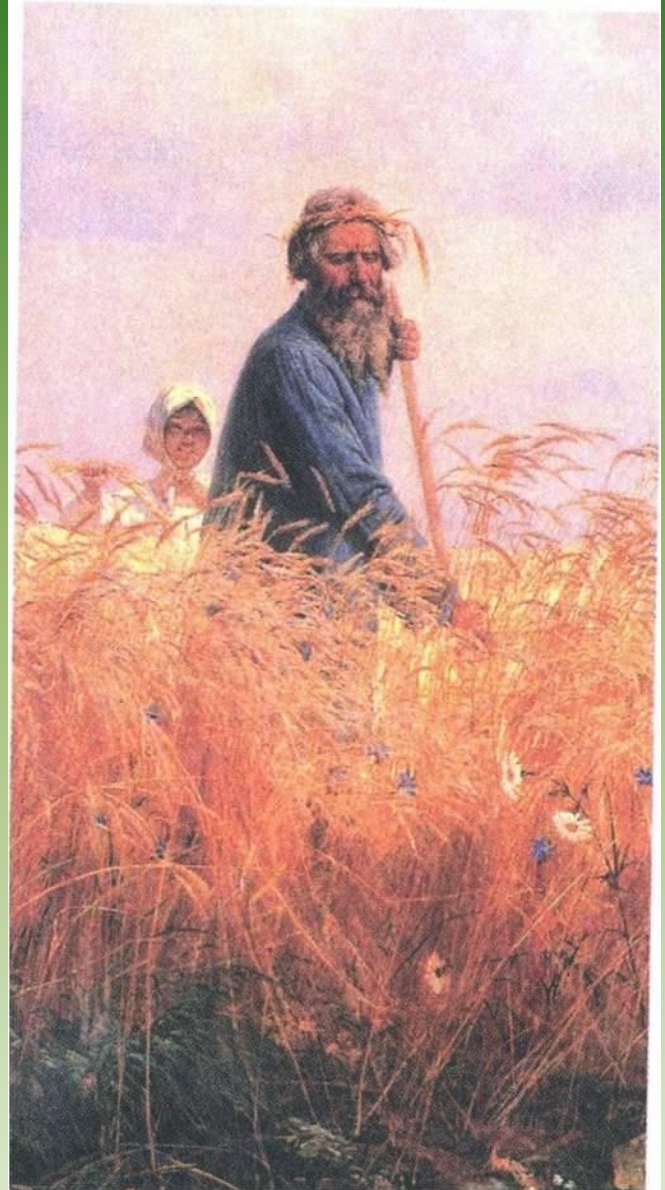


Жатва. Художник П. Вдовичев



Гумно. Художник А. Венецианов

*Страдная пора.
Художник Г. Мясоедов*



Задание



П. Паллас и И. Лепехин. Художник М. Шанин

- Прочитайте документы, выделите характерные черты мордовских крестьян, отмеченные П. С. Палассом и И. И. Лепёхиным.
- «... должно им приписать похвалу, что они рачительные пахари и почти российских мужиков в том превосходят».
- «Женский пол как у мордвы, так и у чуваш весьма рабоч, ... сами пашут, косят сено и возят».

2. Феодалное землевладение

Государственные и дворцовые владения

- К ним относились земли ясачных и служилых людей, а так же земли посадов.

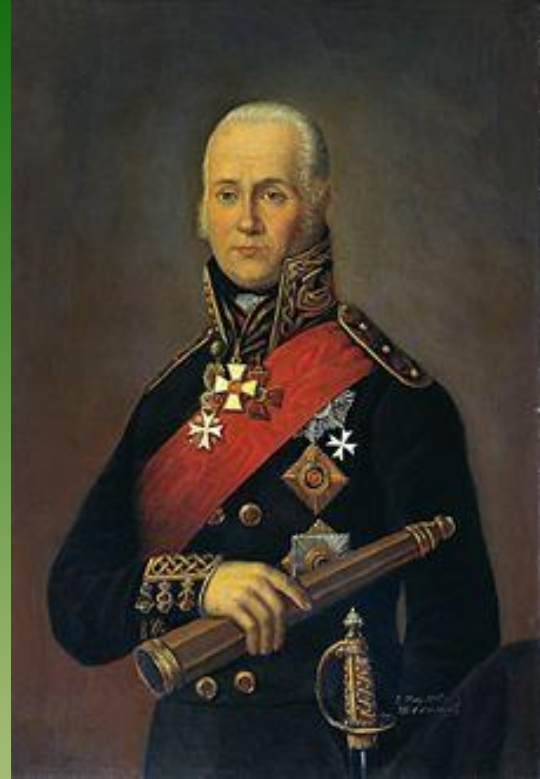
Помещичье землевладение

- Пожалованное царём.

Монастырское землевладение (было 15 монастырей)

- В 1764 земли и крепостные крестьяне были отписаны у монастырей и переданы для управления в Коллегию экономии.

- Господские постройки составляли целый комплекс. Здесь были добротные дома с горницей, подсобные помещения, амбары с хлебом, скотные дворы, конюшни.
- Среди помещиков края были П. А. Румянцев-Задунайский, Ф. Ф. Ушаков, А. И. Полянский.



Дворянская усадьба. Картина XIX в.



3. Феодальная рента

Помещичьи и монастырские крестьяне

- Барщина, натуральньй оброк в пользу феодала.
- Подушная подать в пользу государства.

Дворцовые и государственные крестьяне

- Барщинные повинности (десятинная пашня и работы на дворцовом винокуренном заводе)
- Денежный оброк
- Подушная подать
- Рекрутская повинность

Особенности хозяйственной деятельности мордвы

Развитие деревообработки и
пчеловодства

Развитие торговли (хмель, продукты
пчеловодства)

Распространение отходничества

Выполните задание
Сравните положение различных категорий
крестьянства

Категории крестьян	повинности	хозяйство

Проверите выполнение задания

Положение различных категорий крестьянства

Категории крестьян	повинности	хозяйство
Государственные и дворцовые	десятинная пашня , работы на дворцовом винокуренном заводе, денежный оброк, подушная подать, рекрутская повинность	промысел; торговля хмелем и продуктами пчеловодства; отходничество
помещичьи	барщина, натуральный оброк, подушная подать	земледелие, животноводство

Домашнее задание

- § 8-9, вопросы и задания
- Составьте рассказ «Дворянское имение XVIII века в крае».