



Исполнитель:

Хаматнурова Алина,
ученица 9 класса

ия

возникновения

письменности

Первая письменность, которая возникла на Земле – шумерская. Произошло это примерно 5 тысяч лет назад.

Письменность их названа клинописью по своей позднейшей форме.

Существуют 2 гипотезы о зарождении письменности:

- моногенеза (изобретена в 1м месте)
- полигенеза (в нескольких очагах).

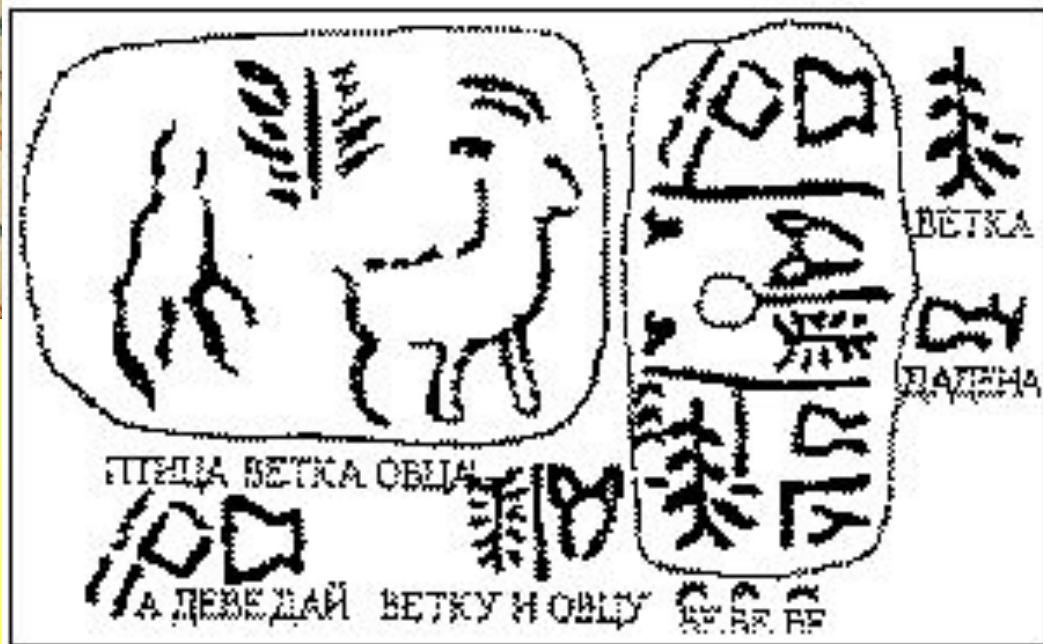
Письменность представлена в 3х первичных очагах, связь которых не доказана:

- месопотамский (шумеры)
- египетский (по теории моногенеза занесено от шумер)
- письменность дальнего востока (китайская, по теории моногенеза занесена от шумер).

Письменность всюду развивается однообразно – от рисунков к письменным знакам. Пиктография превращается в графическую систему. Рисуночное письмо превращается в графику языка не тогда, когда исчезают, а когда мы можем угадать, на каком языке текст написан.

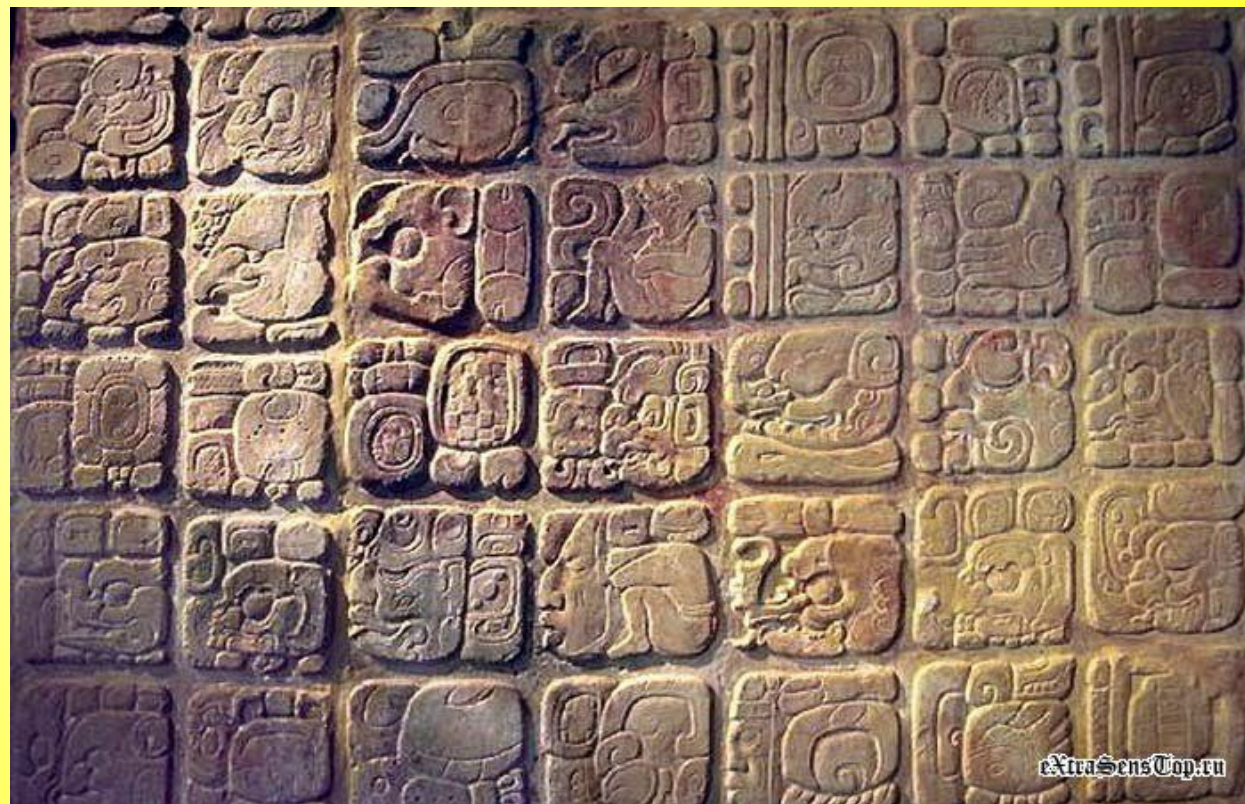


Encarta Encyclopedia, Corbis/Wolfgang Kaehler



Иногда люди вместо письма посылали друг другу различные предметы.

Собственно письмо, письмо начертательное началось с рисунков. Письмо рисунками называется пиктографией (от латинского *pictus* -- живописный и греческого *γραφο* -- пишу). В пиктографии искусство и письмо нерасчленимы, поэтому наскальными рисунками занимаются археологи, этнографы, искусствоведы, историки письменности.



Каждого интересует своя область. Для историка письменности важна информация, заключенная в рисунке. Рисунок-пиктограмма обычно обозначает или какую-нибудь жизненную ситуацию, например охоту, или животных и людей, или различные предметы -- лодку, дом и др.

Первые надписи были о хозяйственных заботах – еде, оружии, запасах – предметы просто изображались. Постепенно происходит нарушение принципа изоморфизма (т.е. достоверного изображения количества предметов – сколько ваз есть, столько и рисуем).



ЭТАЛЫ

ФОРМИРОВАНИЯ

Современная письменность прошла достаточно длительный период становления. Можно выделить следующие этапы её формирования:

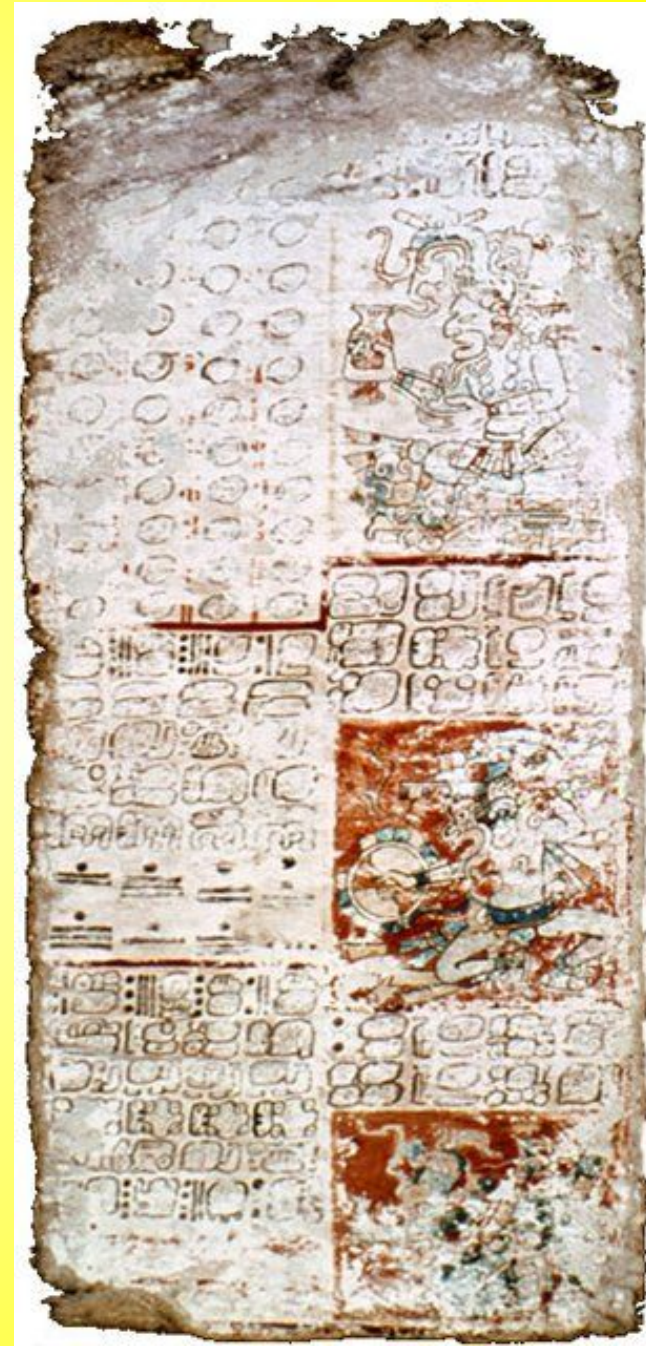
Предметное письмо

Изначально люди не обладали никакой письменностью. Поэтому было достаточно трудно передавать информацию на большие расстояния.



Пиктографическое письмо

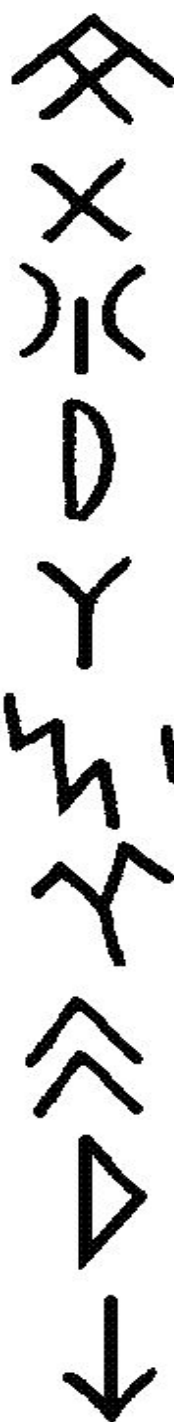
Следующим этапом на пути формирования письменности стало письмо на основе изображений (пиктограмм). Можно вспомнить, что зарождение изобразительного искусства произошло ещё во времена древних людей прежде появления государственности. Сущность пиктографического письма заключается в том, что с помощью определенного знака выражается некоторое понятие. Например, понятие «человек» может быть передано изображением человека.



Иероглифическое

ПИСЬМО

В иероглифическом письме зачастую трудно различить исходное изображение, лежащее в его основе. В иероглифах появляются типичные конструктивные элементы, повторяющиеся в разных знаках. Кроме того, в языках, для которых характерно изменение формы слова в зависимости от его синтаксической роли, приходилось дополнять иероглифы специальными обозначениями для форм слов.



V' eb - дом, юрта

D' ed - вещь, имущество

Ǟ aǧ - сеть, силок

J aj - луна

L' el - рука

N' en - низ, спуск

R' er - муж, мужчина

T at - лошадь, конь

(i)Q iq - веретено

(o)Q oq - стрела



Слоговое письмо

Значительным шагом на пути сближения устной и письменной речи стало формирование слоговой письменности. Наиболее известными слоговыми письменностями являются клинописные (древнеперсидская (древнеперсидская, аккадская и другие наследники шумерского письма), западносемитские (финикийская, арабская и другие наследники древнеегипетской иероглифики) и японские слоговые системы (катакана(катакана и хирагана)). Финикийское письмо сыграло в жизни человечества очень важную роль. Именно оно легло в основу греческого письма, от которого произошли латиница и кириллица, а соответственно, и большинство современных письменностей.

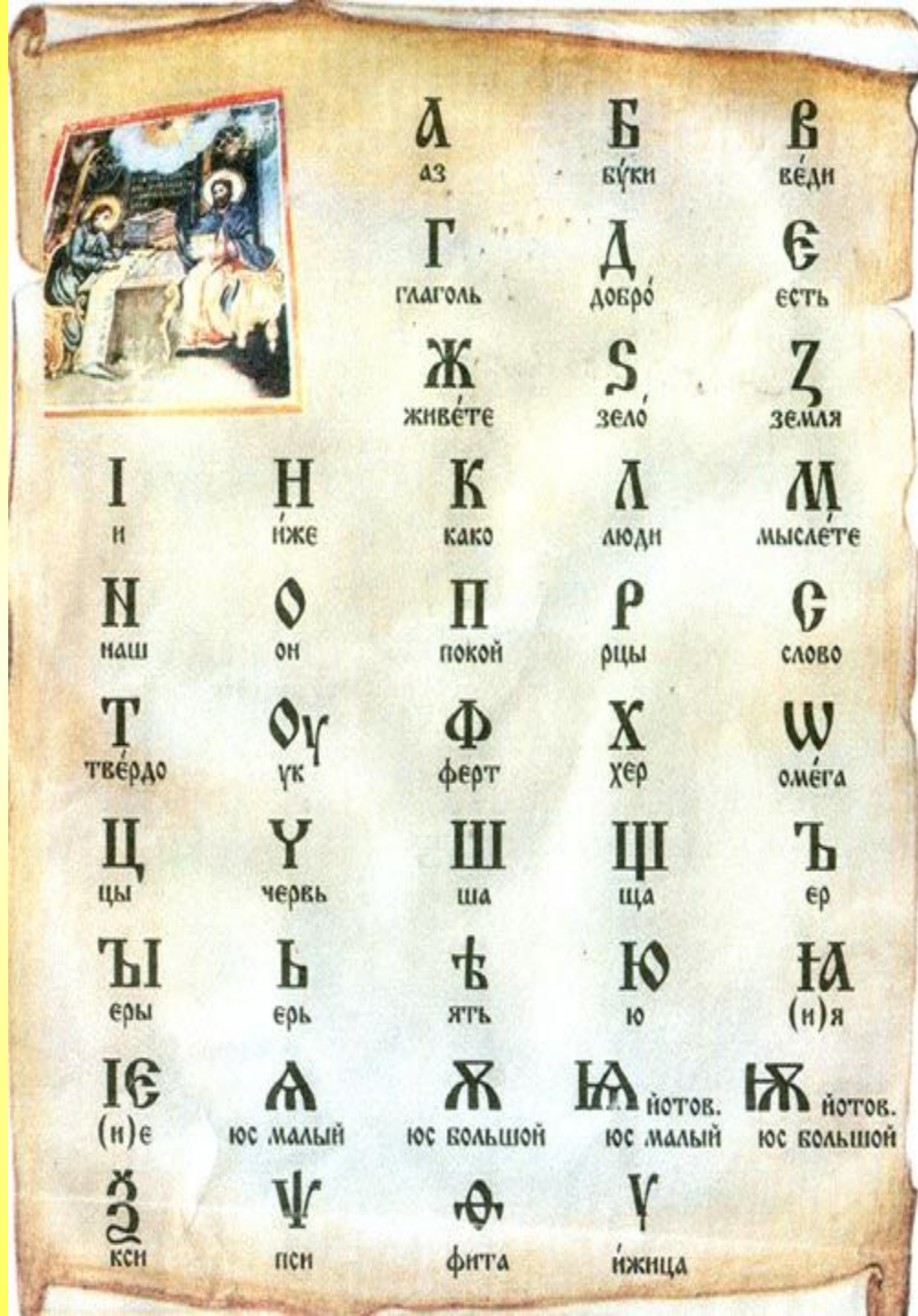
Алфавитное письмо

В финикийском письме, по существу, отсутствовали буквы для обозначения гласных звуков.

Поэтому появились специальные символы для обозначения гласных.

В результате письмо перешло на ещё более универсальный уровень.

Теперь используя порядка 30 знаков, которые с легкостью мог выучить любой человек, можно было передать практически любые слова устной речи. Алфавитное письмо в силу своей простоты быстро распространилось по всему миру (хотя в некоторых цивилизациях переход к нему не произошёл).



ТИПЫ

ПИСЬМЕННОСТИ

Идеографический (**пиктографический**) — письменный знак привязан к определённому смыслу

Фоноидеографический — письменный знак привязан и к смыслу, и к звучанию

Логографический — письменный знак обозначает определённое слово

Морфемный — письменный знак обозначает определённую **морфему**

Фонетический — письменный знак привязан к определённому звучанию

слоговой (**силлабический**) — каждый письменный знак обозначает определённый слог. Различают:

собственно слоговое письмо — слоги с одинаковой согласной, но с разными гласными обозначаются совершенно разными знаками (например, японская **кана**);

абугида — такие слоги обозначаются видоизменёнными формами одного базового знака (например, **эфиопское письмо** — такие слоги обозначаются видоизменёнными формами одного базового знака (например, эфиопское письмо) и/или дополнительными знаками (**индийское письмо**))

ПРОИСХОЖДЕНИЕ

РУН

большое количество гипотез. Форма
рун, удлинённая и колючая, натолкнула
Исаака Тейлора на мысль, что руны
произшли от греческого алфавита,
использовавшегося в VI в. до н. э. на
берегу [Чёрного моря](#) По проблеме
происхождения рун имеется большое
количество гипотез. Форма рун,
удлинённая и колючая, натолкнула
Исаака Тейлора на мысль, что руны
произшли от греческого алфавита,
использовавшегося в VI в. до н. э. на
берегу Чёрного моря. Роль создателей
Тейлор приписывал [готам](#) По проблеме
происхождения рун имеется большое
количество гипотез. Форма рун,
удлинённая и колючая, натолкнула
Исаака Тейлора на мысль, что руны
произшли от греческого алфавита,
использовавшегося в VI в. до н. э. на
берегу Чёрного моря. Роль создателей
Тейлор приписывал готам, в ту эпоху
якобы населявшим [Россию](#) По
проблеме происхождения рун имеется
большое количество гипотез. Форма



Северноэтрусская

Наиболее популярна теория о происхождении рунического письма от одного из [северноэтрусских](#) алфавитов, которую предложил в [1928 году](#) рунолог [Карл Марстрандер](#)

Нетрадиционные

версии

В 1930—1940-х годах в [Германии](#) разрабатывалась теория [Urrunen](#), согласно которой руны происходят от неких прарун, от которых произошёл в том числе [северносемитский алфавит](#), а следовательно, и все алфавитные письменности мира.

Мифологическая

Согласно [скандинавской мифологии](#) руны открылись [Одину](#), когда он, пронзённый собственным копьём, девять дней и ночей провисел на [Мировом древе](#). Согласно скандинавской мифологии руны открылись Одину, когда он, пронзённый собственным копьём, девять дней и ночей провисел на Мировом древе без еды и питья. После чего, утолив жажду священным (шаманским) мёдом от его деда [Бёльторна](#), он услышал руны и начертал первые из них копьём на Древе собственной кровью.

сказать, что в докириллическую эпоху славяне имели письменность нескольких типов; вероятнее всего, она была не вполне приспособлена для точной передачи славянской речи и носила слоговой или рунический характер, с различными целями использовали славяне и простейшее письмо типа «черты и резы».

Распространение у славян христианства явилось политическим шагом как со стороны славян, стремившимися упрочить свое положение в Европе, так и со стороны римско-византийского мира, стремившегося установить свое господство над получавшими всё большее политическое влияние славянскими народами. Частично этим обусловлено практически полное уничтожение древнейшего славянского письма и быстрое распространение новых азбук среди людей, привычных к письменности.

