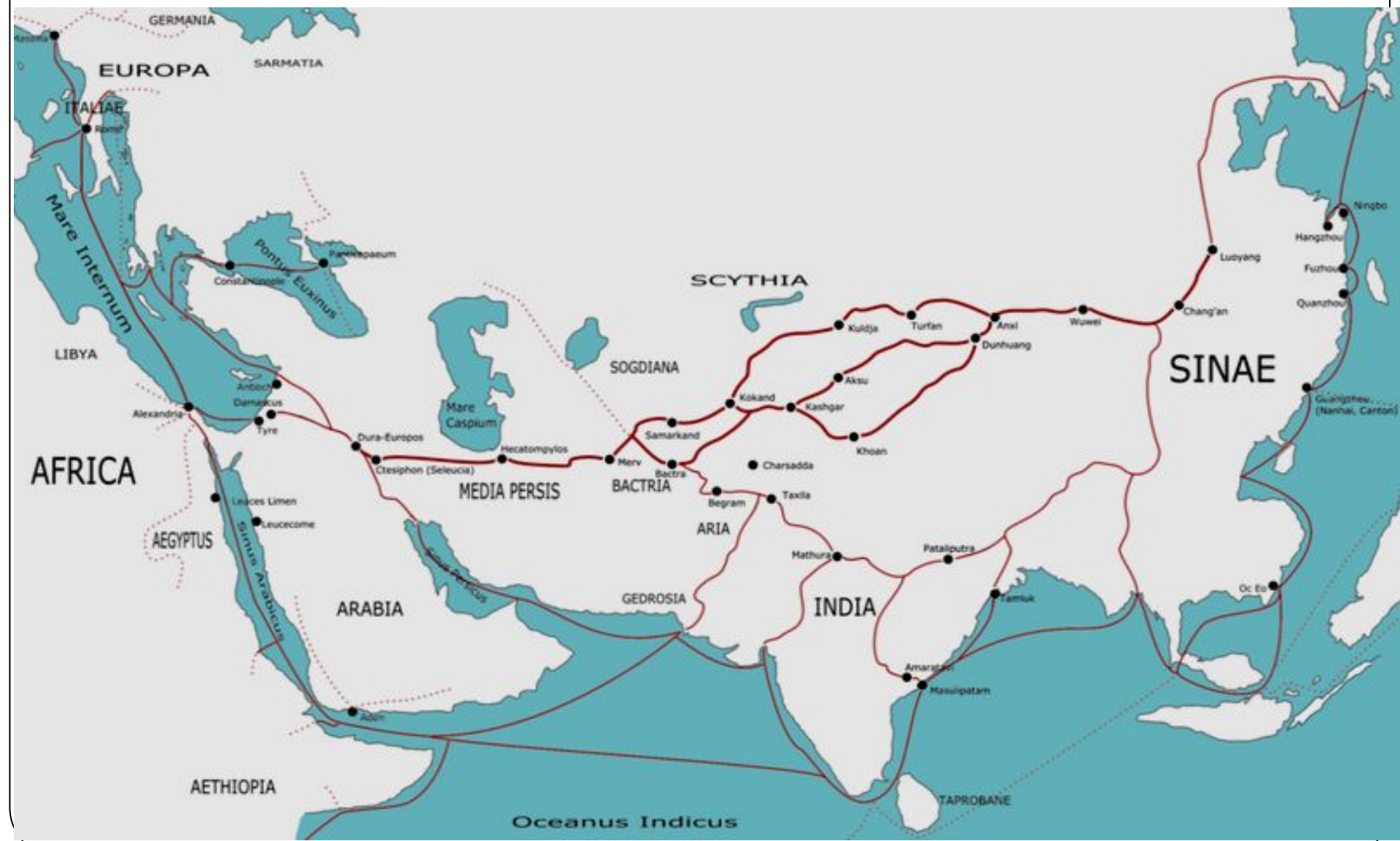


Средневековый Китай



Шёлковый путь (термин введен немецким географом Рихтгофеном в 1877 году)



В древности и Средние века караванная дорога, связывающая Восточную Азию со Средиземноморьем. В основном по этому пути транспортировался шёлк из Китая, с чем и связано его название. Он был открыт во II веке до н. э.



Великий канал —
судоходный канал в
Китае, одно из
древнейших ныне
действующих
гидротехнических
сооружений мира.
Строился две тысячи
лет — с VI в. до н. э. до
XIII в. н. э. В настоящее
время соединяет
крупные порты страны
Шанхай и Тяньцзинь.



**Канал соединяет
реки
Хуанхэ и Янцзы**

**Крестьянская война
874—884гг. в Китае
под предводительством
Хуан Чао, одно из
крупных
антифеодальных
народных выступлений,
вызванных
усилившимся во 2-й
половине 9 в. процессом
обезземеливания
китайского
крестьянства.**



Современный город Гуанчжоу

**В 1211 году войско Чингисхана
обрушилось на Северный Китай.**



**В середине XIV века в Китае
поднялось восстание против
МОНГОЛОВ - Восстание Красных
Повязок.**

**1368 г.- Китай добился
независимости.**

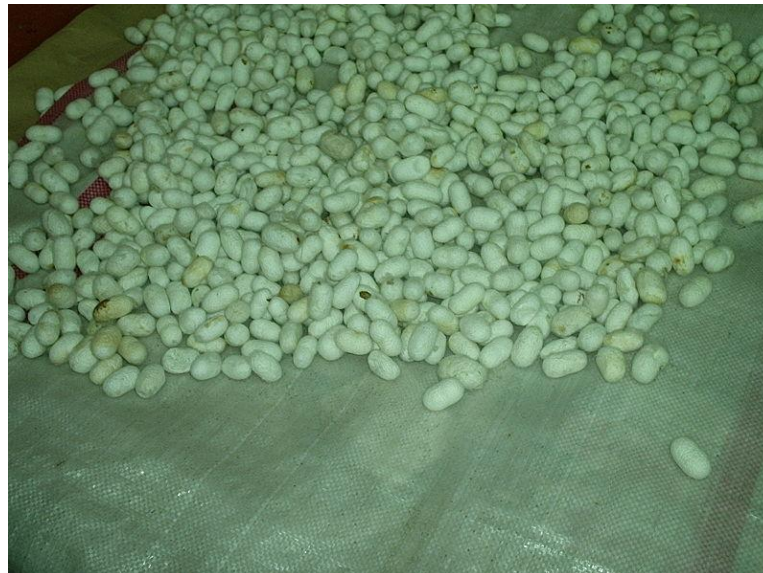
Китай славится



Шёлком — мягкой тканью из нитей, добываемых из кокона тутового шелкопряда.



Кокон крупно



**Коконны
тутового
шелкопряда
перед
обработкой**



- **Белый** - олицетворение высшего инь , символ чистоты;
- **Красный** - символы огня, радости, счастья;
- **Желтый** - символы Земли, власти, мечты;
- **Черный** - символ воды, изменчивости, вечности, пространства.

Китайский фарфор — является одним из важных компонентов культуры и искусства Китая.



Посуда, в стиле династии Цин

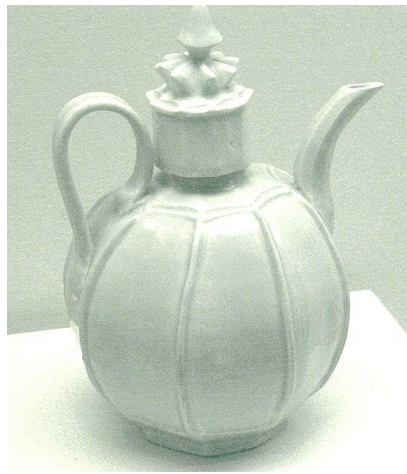
Для изготовления китайского фарфора применялись:

- **Каолин** (高嶺土) - глина белого цвета, состоящая из минерала каолинита.
- **Полевой шпат**
- **Кварц**

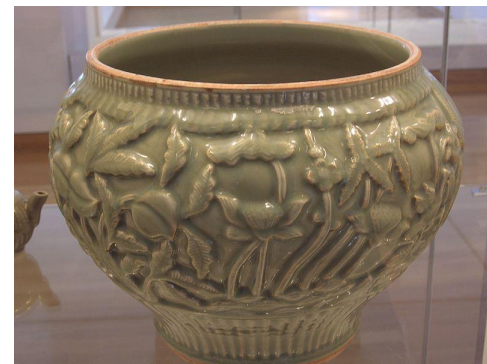
История развития фарфора в Китае насчитывает тысячелетие. Точная дата возникновения неизвестна. Некоторые источники относят **возникновения фарфора в Китае к династии Хань (206-221гг. н.э.),** Эпохе Троецарствия (220-280гг. н.э.), периоду Шести династий (220-589гг. н.э.) и династии Тан (618-906гг. н.э.)



Изделие Династии
Тан (618 - 906 гг. н.



Фарфоровый чайник,
Цзиндэчжень.



Сосуд конца династии Юань,
на стенках изображения
персиков, лотосов, пионами,
ивы и пальмы.

Интернет источники

- http://class6a1130.ucoz.ru/publ/istoricheskiye_stati/srednevekovyj_kitaj/2-1-0-27
- <http://wan-shi-ru-yi.com/category/iskusstvo-i-literatura-kitaya>
- <http://ru.wikipedia.org/wiki>
- http://kitai-art.ru/foto/shelk/pic_3.html