

**Древняя история  
славян:  
расселение,  
занятия, религия и  
общественный  
строй**

# 1 вариант

- 1. Цивилизация или первобытное общество? Выдели признаки.**

Раскопаны поселения из 10-15 домов в виде хижин-шляшей, которые стояли по кругу и ничем не отличались друг от друга. В них найдены каменные наконечники копий и стрел, кремневые ножи, пластинки из кости.

- 2. О каких признаках государства говорится?**

Страной управлял император при помощи чиновников, которые выполняли его волю. Чиновники отвечали за все стороны жизни – от сбора налогов до организации общественных работ по постройке каналов, дорог, дамб

# Вариант 2.

- 1. Цивилизация или первобытное общество? Выдели признаки.**

Раскопаны поселения из нескольких десятков деревянных домов, обнесенные земляным валом. В каждом доме найдены железные топоры, серпы, копья. Многие предметы покрыты сложным орнаментом. В центре поселения большой дом, судя по остаткам глиняных черепком в нем часто происходили пиры.

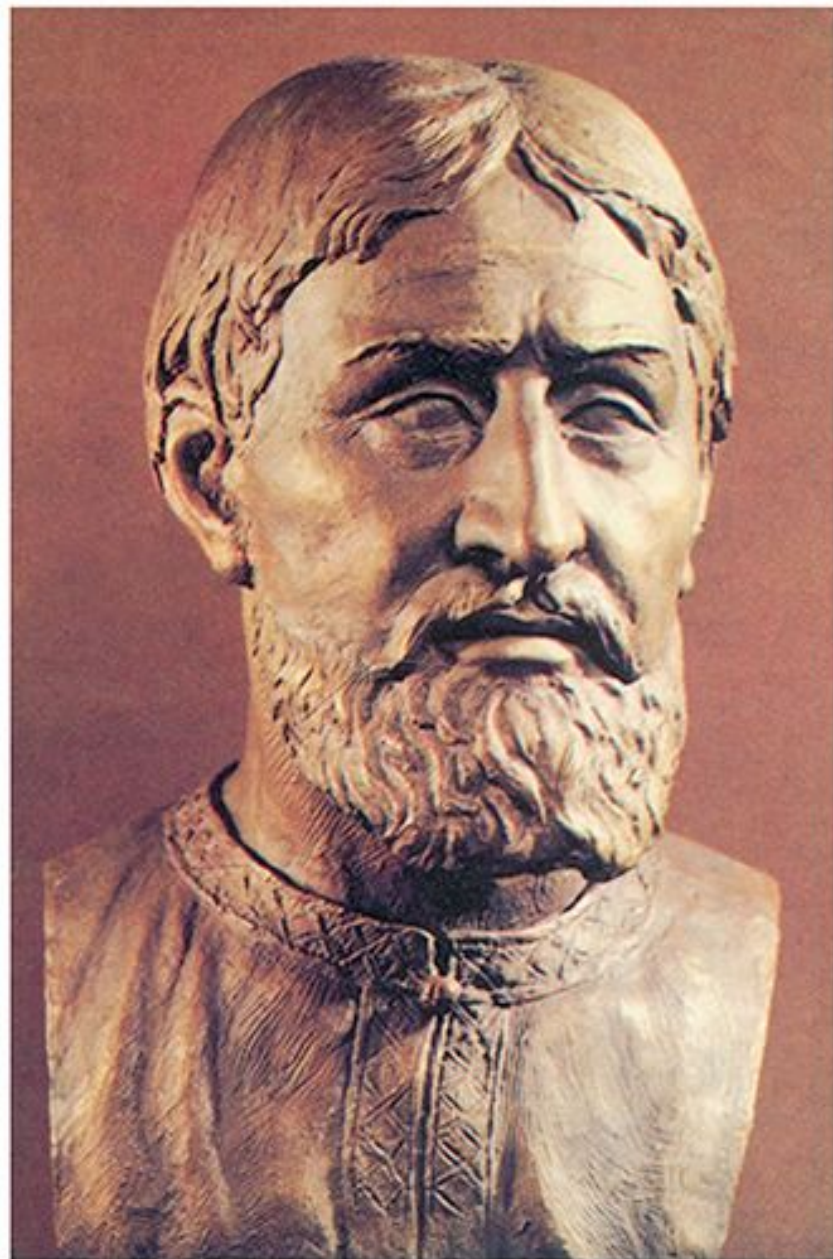
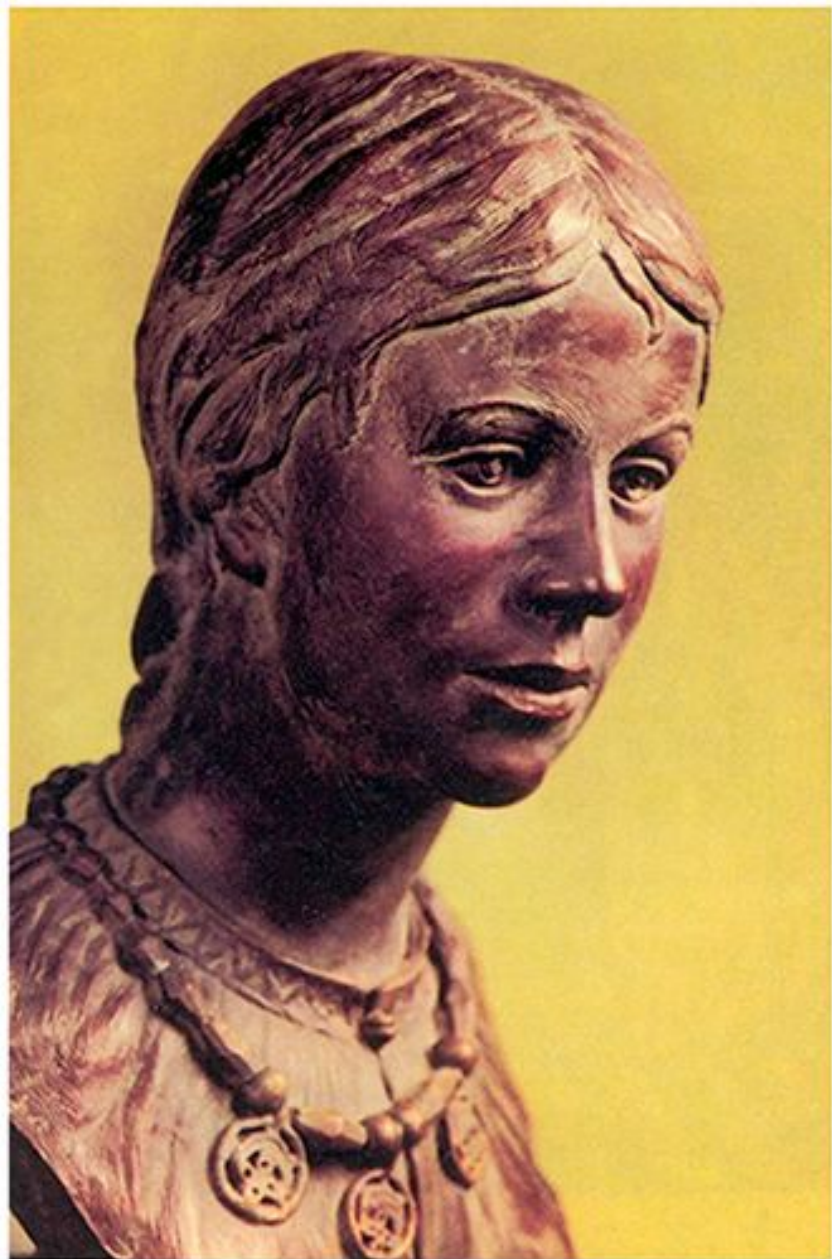
- 2. О каких признаках государства говорится?**

Во время первого похода в Испанию против арабов военное счастье изменило Карлу Великому и он был вынужден отступить. Отход войск прикрывал отряд по командованием племянника



- Расселение славян
- Восточных славян
- Западных славян
- Южных славян
- Степных тюркоязычных племен
- Угро-финнов
- Летто-литовских племен
- Территории со смешанным населением

- Границы государств (на конец IX в.)
- Племена и племенные объединения
- Столицы государств
- Прочие города
- Городища
- Селища
- Могильники и курганы



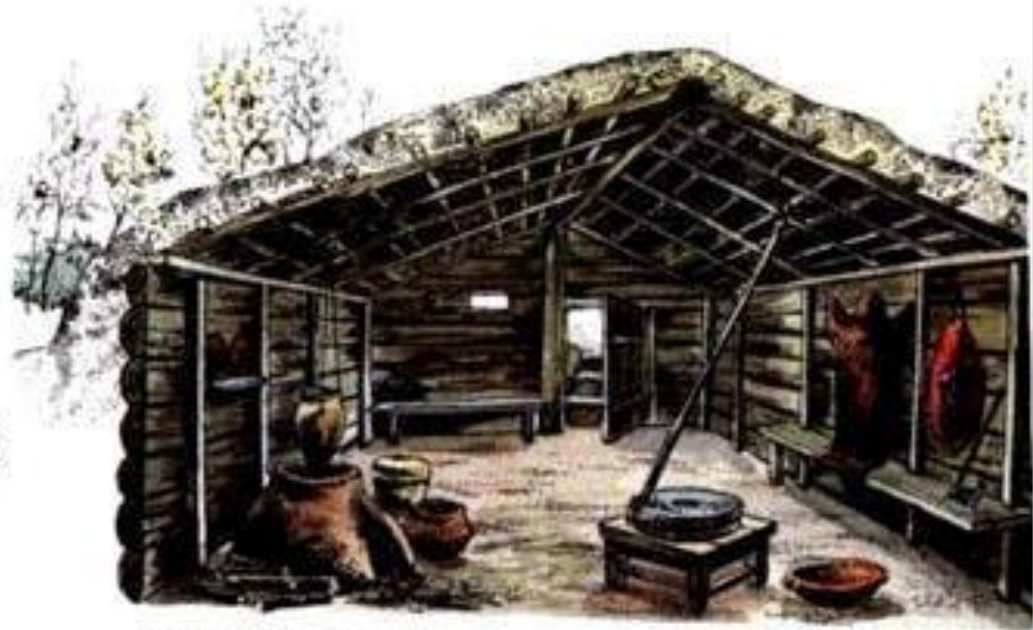




## Быт и жилище славян

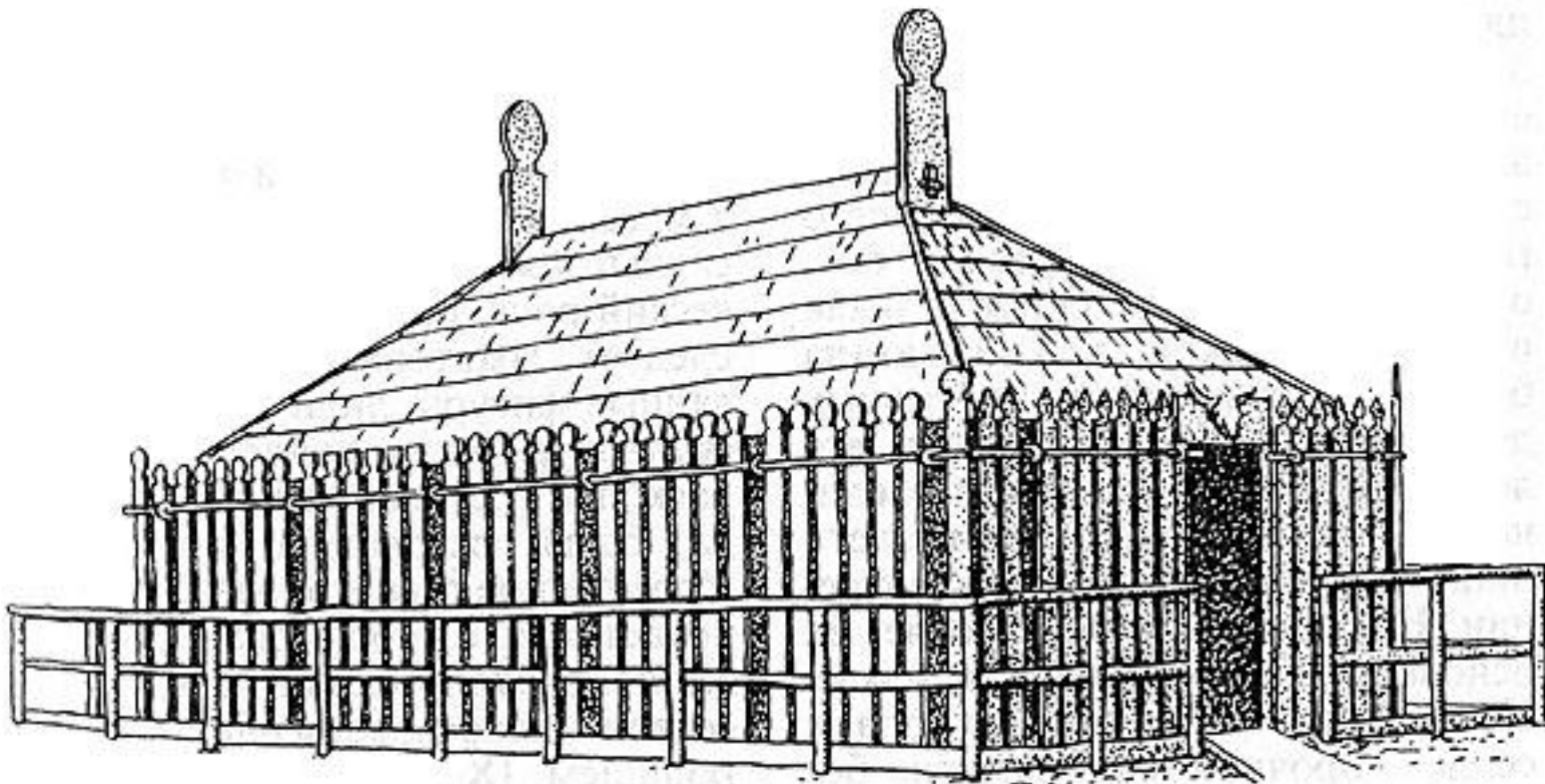


Предметы быта



Славянское жилище

# Религия славян

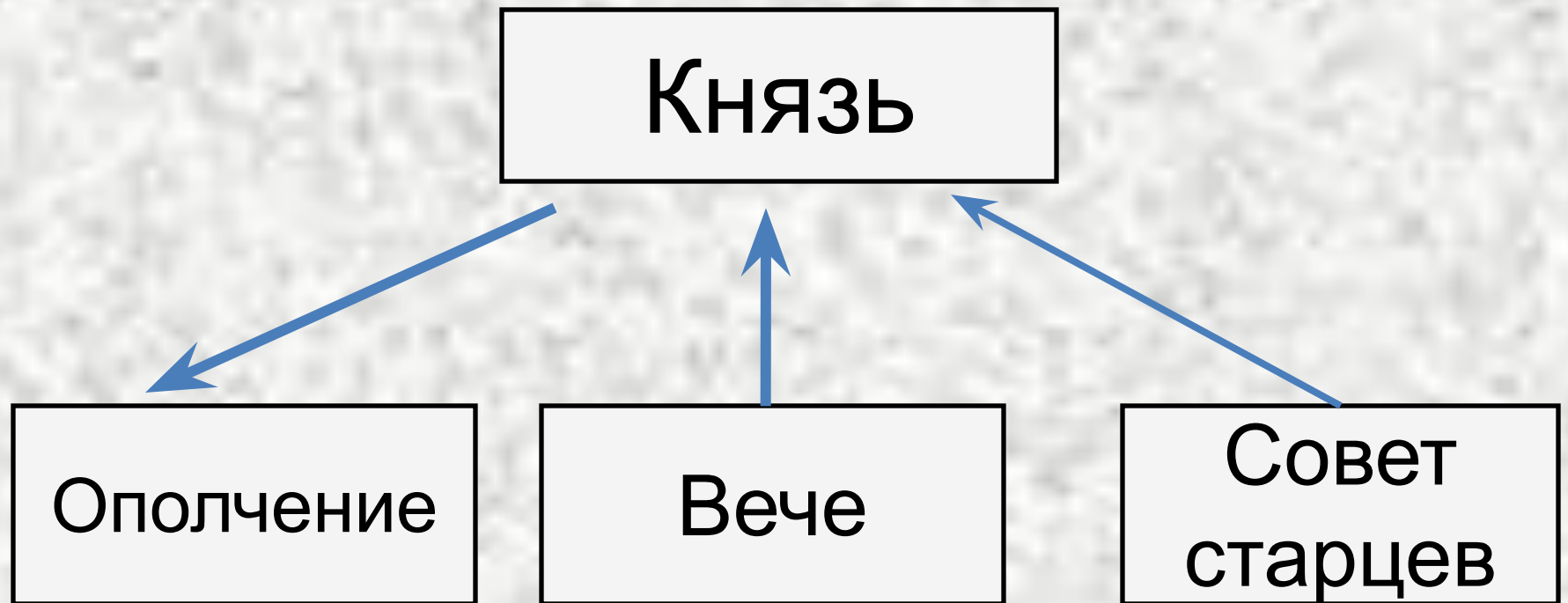


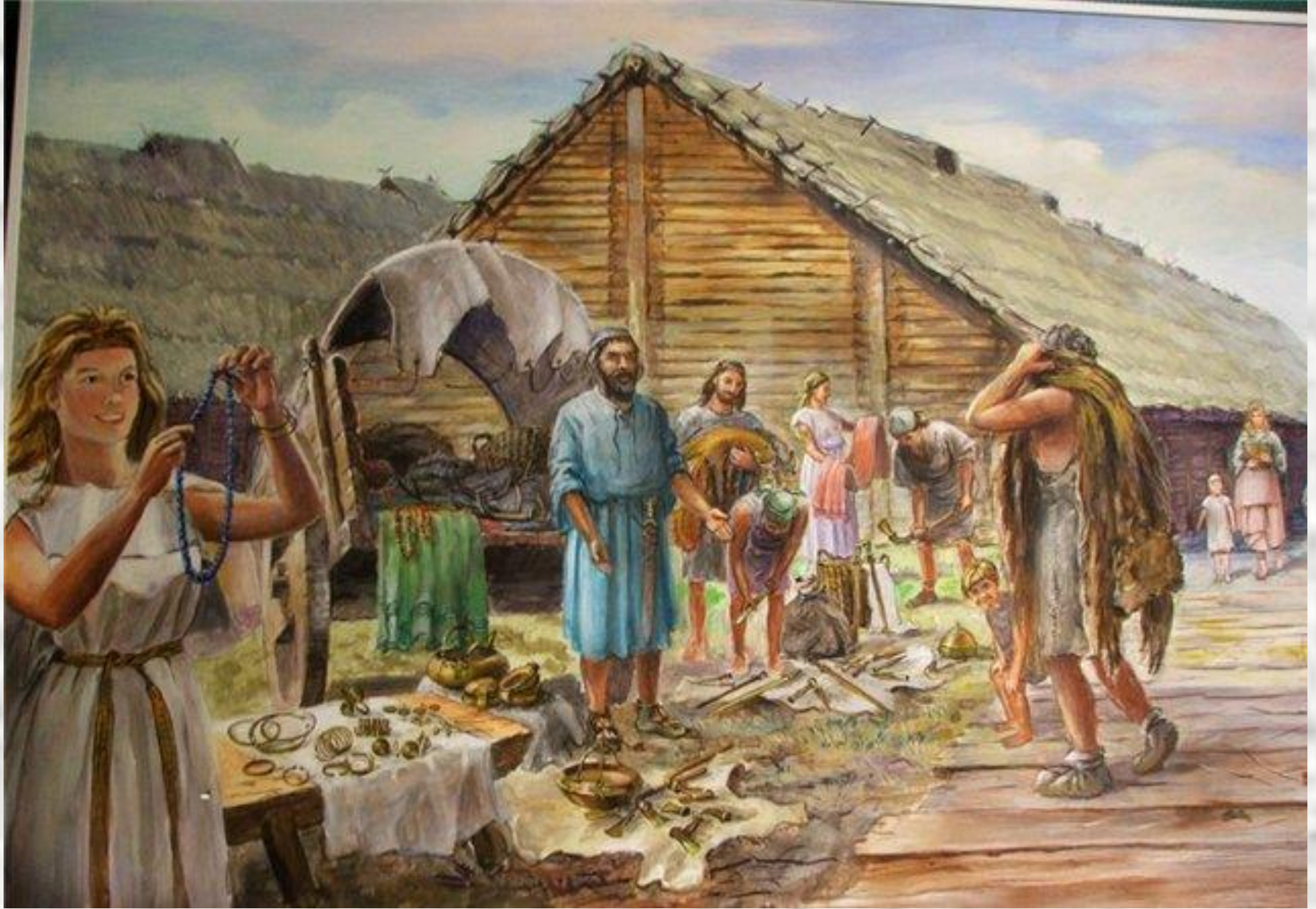
Славянский храм





# Управление родовой общиной и племенем



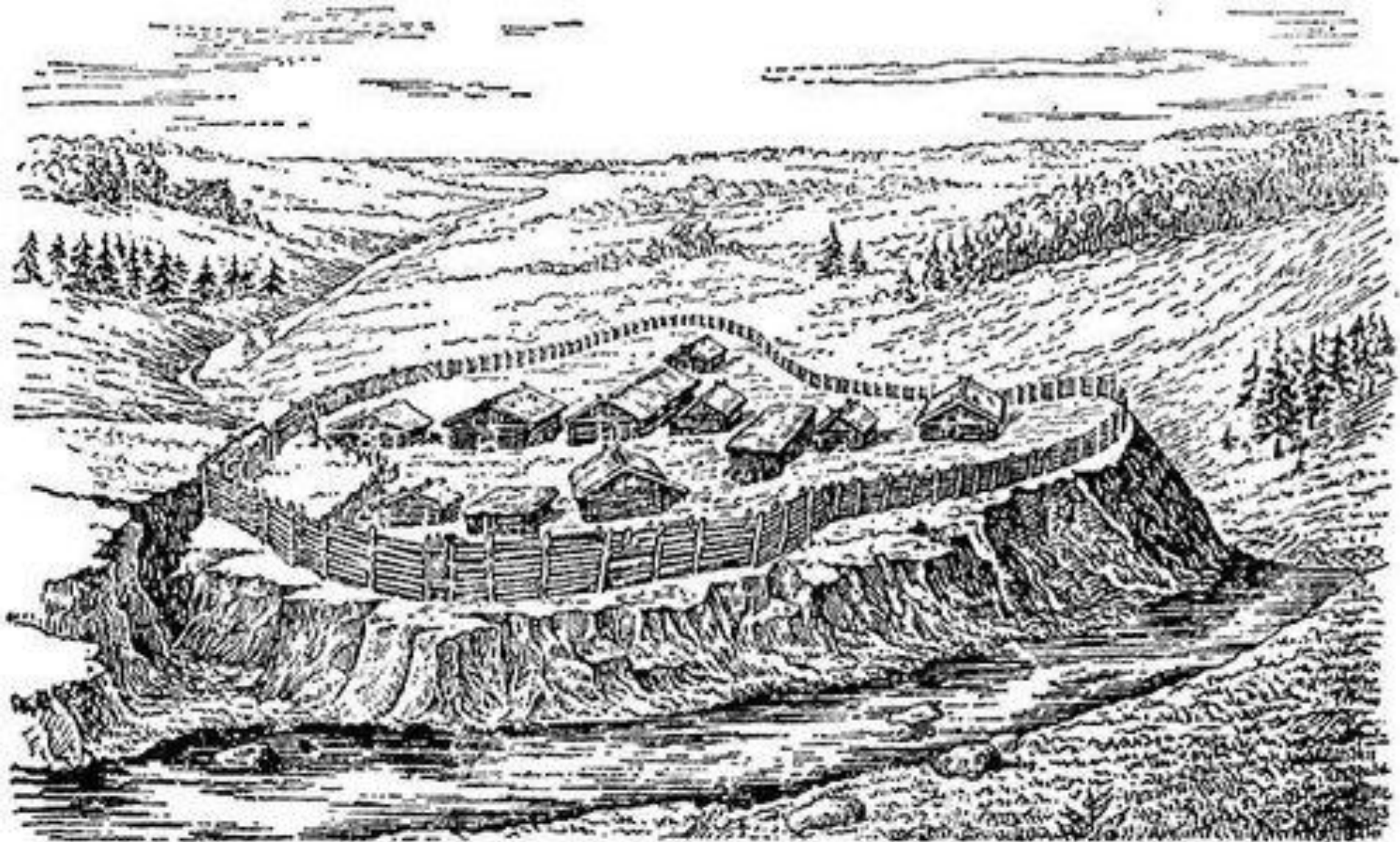


**Большое хозяйственное значение имела  
торговля**



Славяне на Днепре





Поселение Березняки. (Рыбинск)

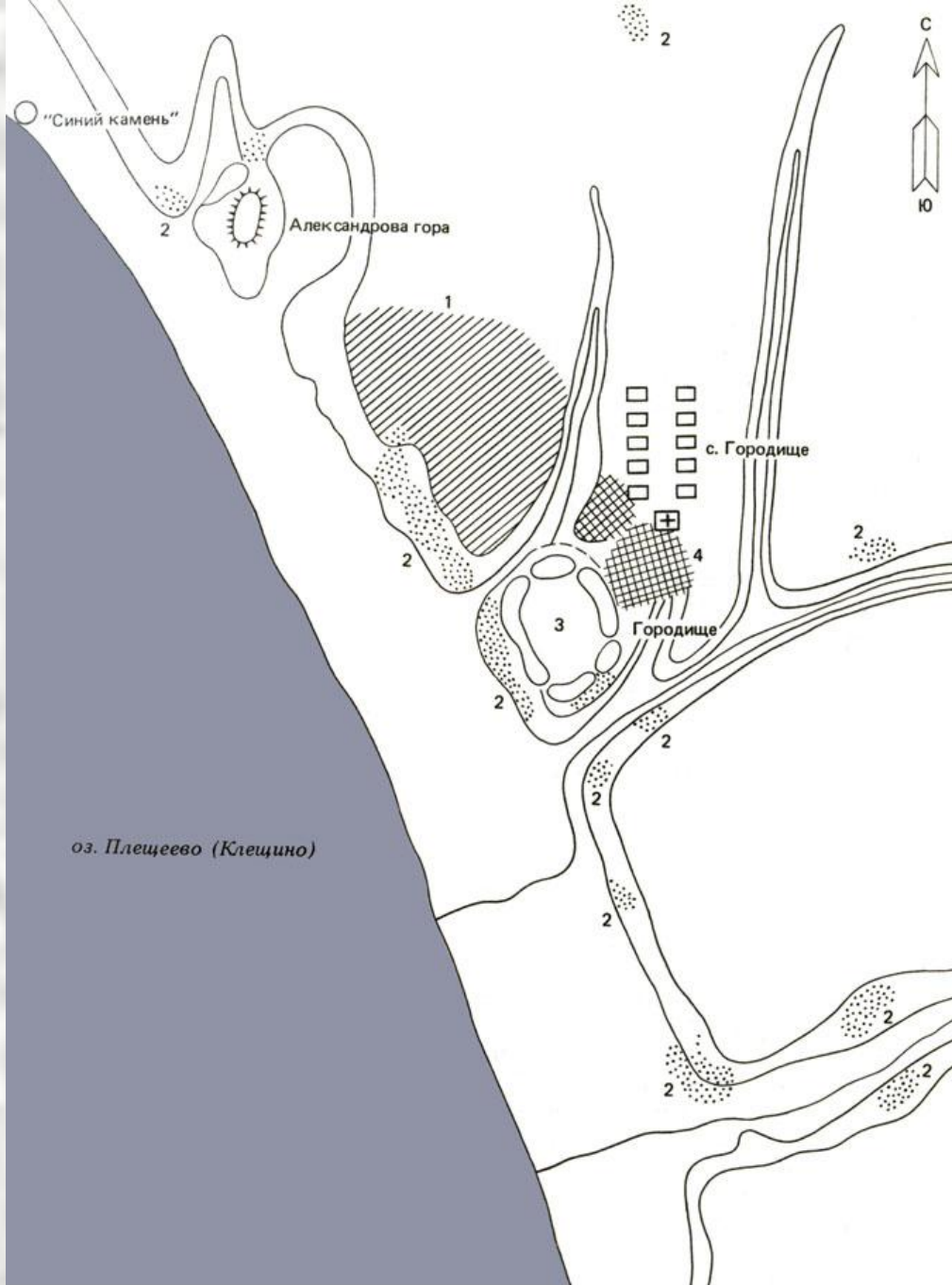


Тимеревское поселение

Мечи были украшены  
надписями на латыни



Торговые связи с  
Западной Европой



# Городище Клещин

1 - открытое поселение, 2 - курганные группы, 3 - городище, 4 - посад