

НАУЧНО-ИССЛЕДОВАТЕЛЬСКАЯ РАБОТА

Тема: «История рождения города Нурлат».

Руководитель: И.И.Маринина
Работу
выполнили:

Максимова В.
Закирова А.
Чеплаков Д.

Класс: 9 «А»
Секция:
«география»



Цель работы

- Обосновать роль железнодорожного транспорта в формировании родного города.
- Определить значение железнодорожного транспорта для работы хозяйства и жизни населения района.

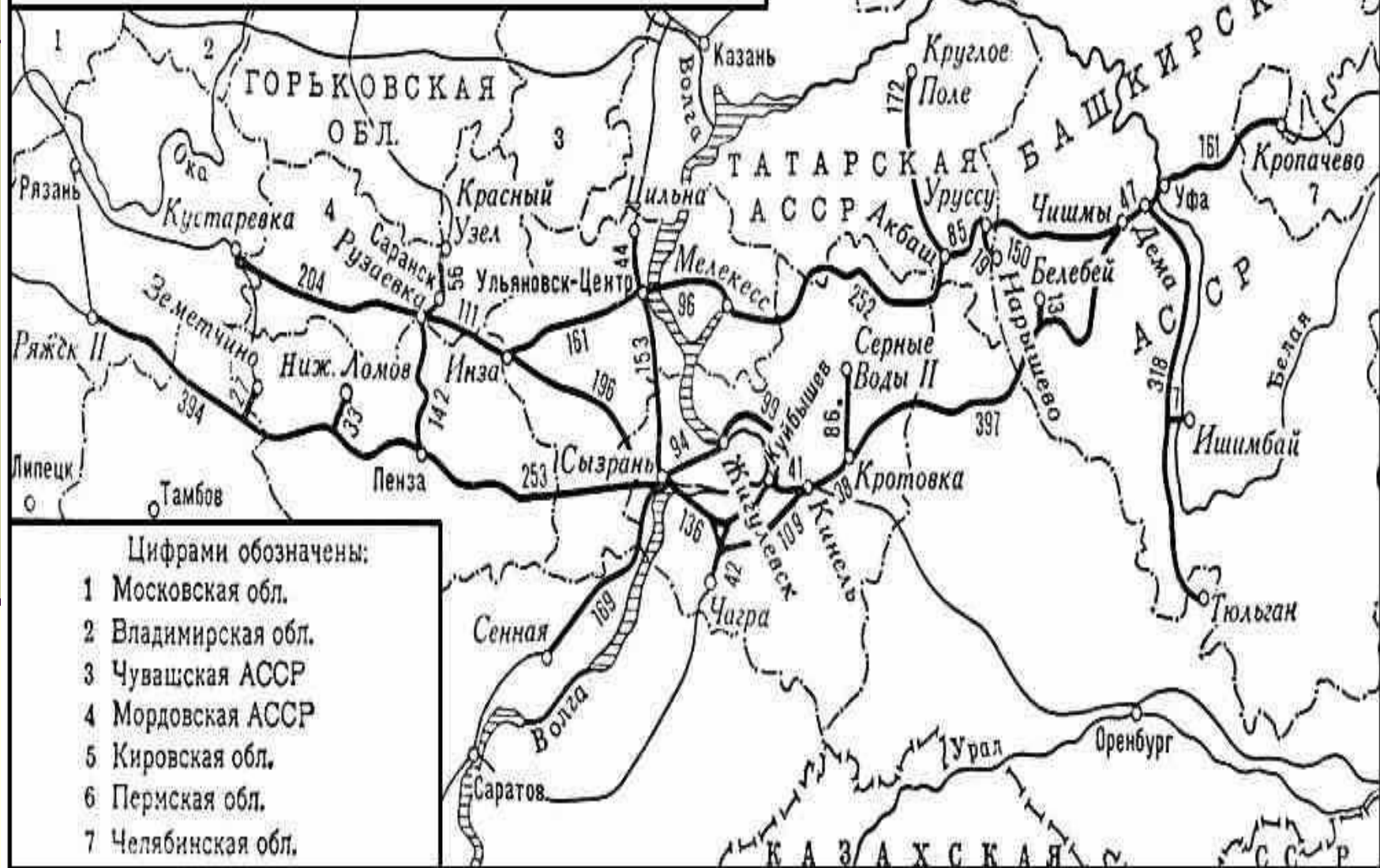
Задачи:

- Изучить особенности железнодорожного транспорта;
- Показать значение железнодорожного транспорта в перевозке грузов и пассажиров;
- Познакомить с профессиями необходимыми для полноценного функционирования железнодорожного транспорта.
- Развитие начальной профессиональной ориентации подрастающего поколения, воспитанию у детей и подростков интереса к технике и профессиям железнодорожного транспорта

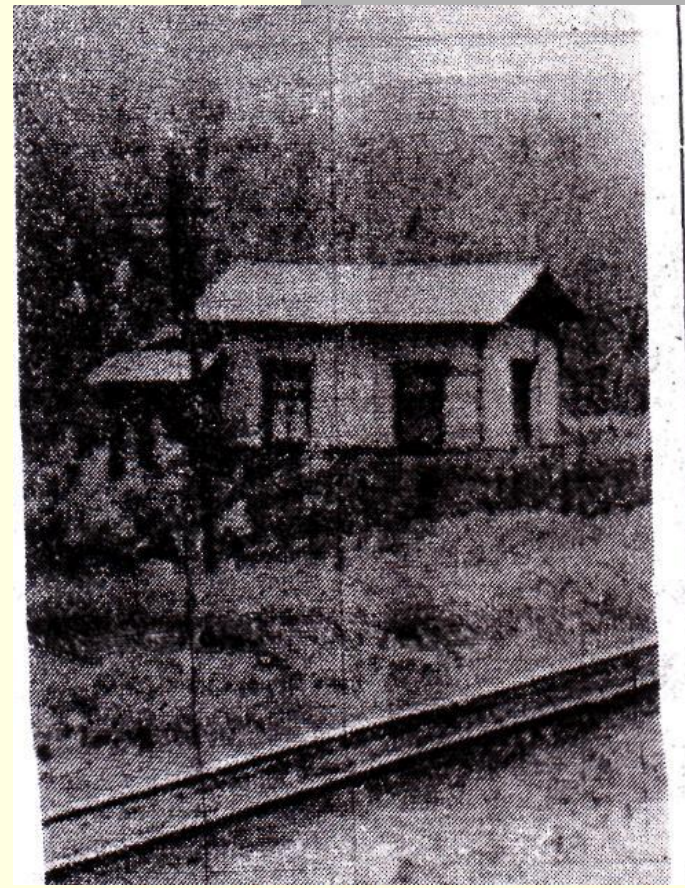
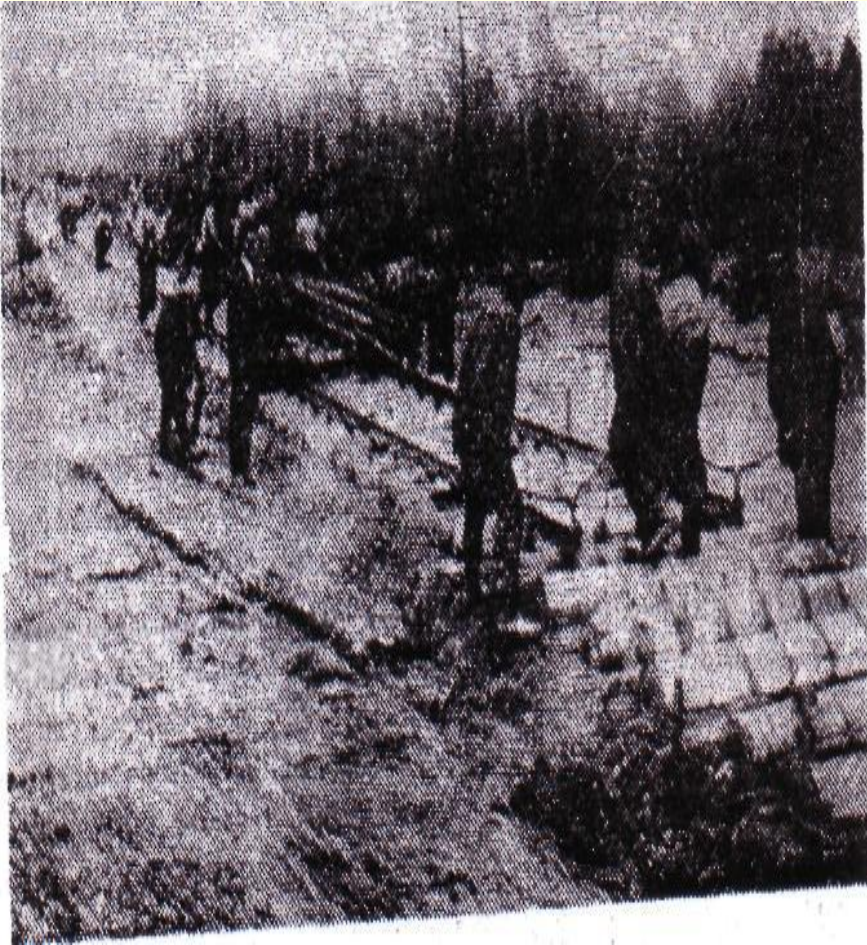
Методы исследования

- -метод интервьюирования;
- -метод обработки информации;
- -метод подборки данных;
- - изучили перечень учебных заведений, в которых готовят железнодорожников;
- - исследовательский метод;
- - метод прогнозирования;

КУЙБЫШЕВСКАЯ ЖЕЛЕЗНАЯ ДОРОГА, схема

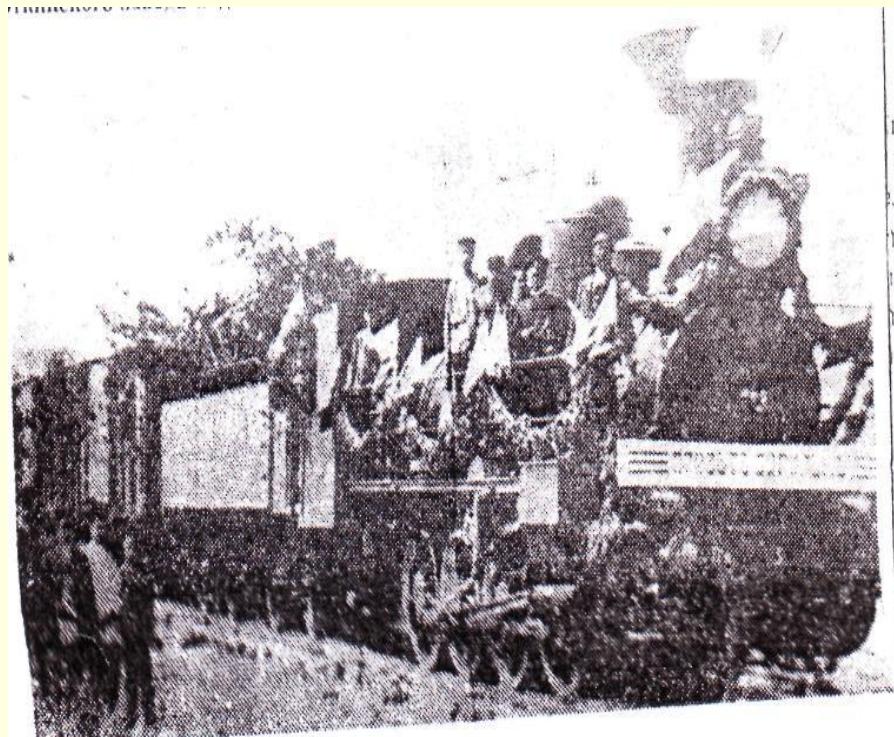
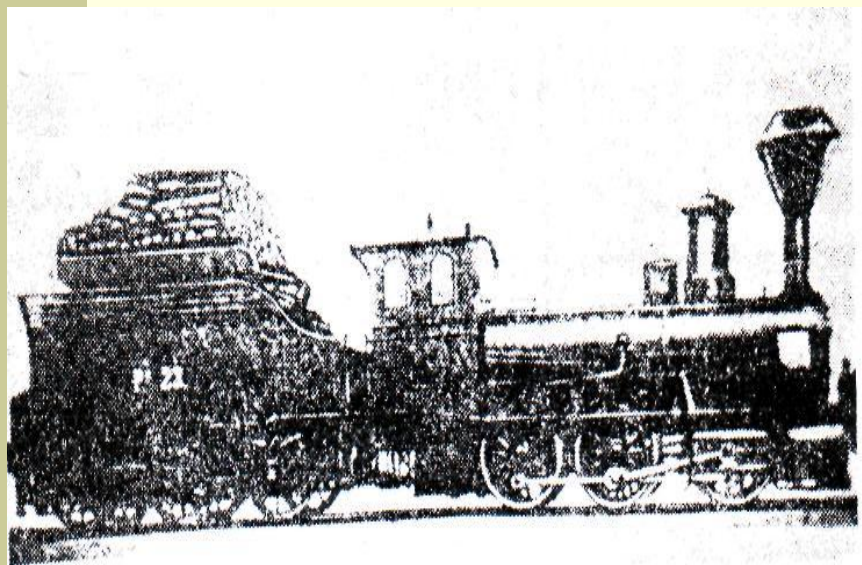


Строительство железной дороги

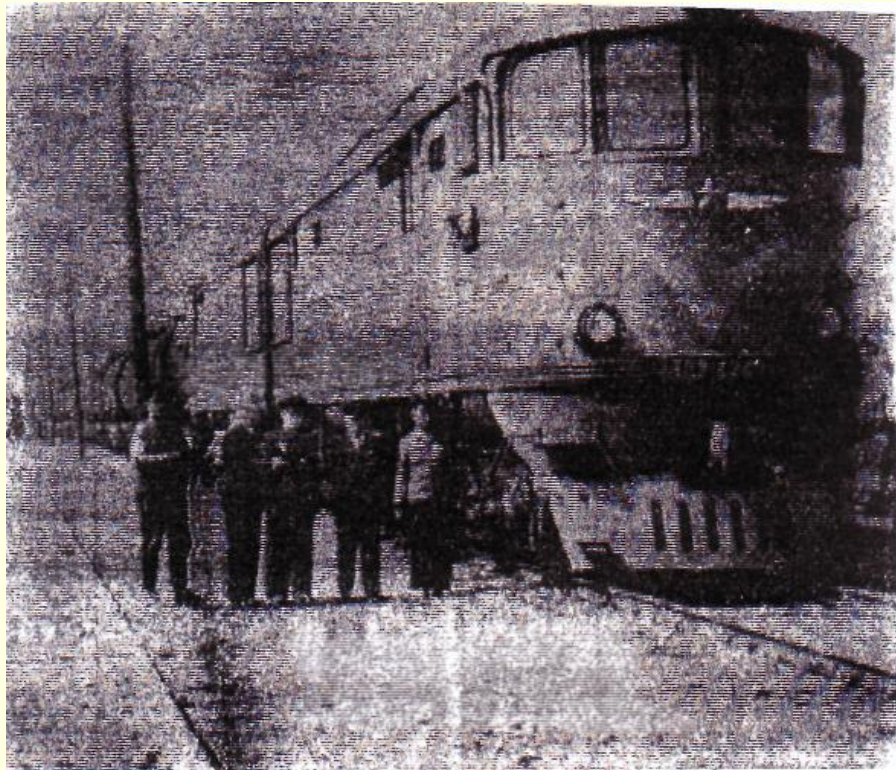


Сторожка смотрителя станции.

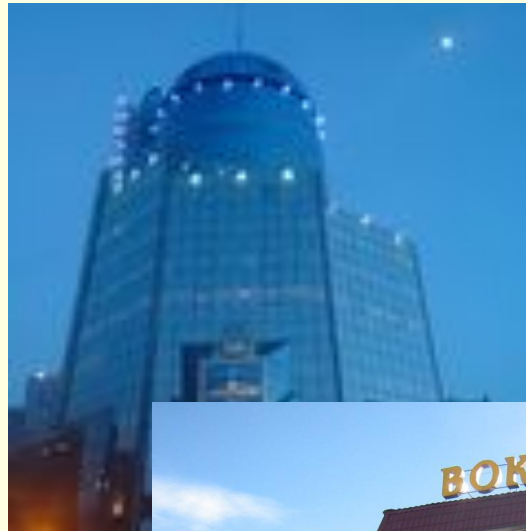
Первый поезд на станции Нурлат 1911 год



Поезд на станции Нурлат в 1970 год



Вокзалы Куйбышевской ж.д.



Профессии связанные с железнодорожным транспортом

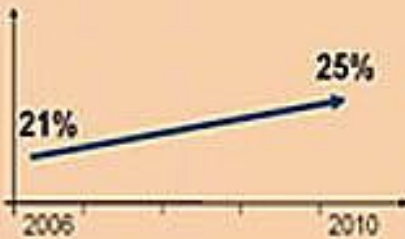


Детская железная дорога

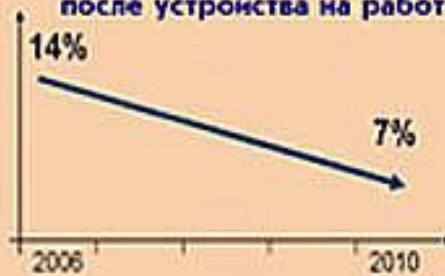


ОЦЕНКА ЭФФЕКТИВНОСТИ РЕАЛИЗАЦИИ ПРОГРАММЫ

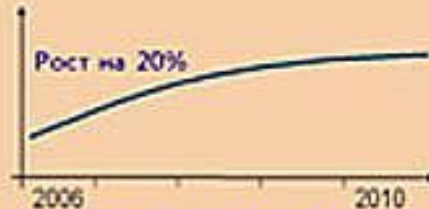
Доля молодых работников в трудовых коллективах компании



Текущая текучесть молодых работников в первый год после устройства на работу



Ускорение темпов роста производительности труда



Показатели удовлетворенности работников своим положением в компании, материальным благополучием, социальными гарантиями и репутацией ОАО «РЖД» во внешней среде

ОСНОВНЫЕ НАПРАВЛЕНИЯ ФОРМИРОВАНИЯ МОЛОДЕЖНОГО ПОТЕНЦИАЛА



Воспитание собственного кадрового резерва

Привлечение высококвалифицированных молодых специалистов на рынке труда

Создание условий для закрепления молодых работников на длительный период

Цель Программы:

Привлечение, закрепление, профессиональное становление и развитие молодых работников в компании и формирование условий для ее устойчивого и эффективного развития на этой основе.

Учебные заведения ж.д.

Воронежский
Электро-
Механический
Колледж

ВЭМК

Железнодорожного транспорта



Доброго пути по маршруту пригородного поезда Нурлат – Бугульма!!!

Юные исследователи



Расписание поездов

209 УФА-КАЗАНЬ	4.21	27	4.58	по пн.	908 ЧЕЛЯБИНСК-МОСКВА	7.28	0.00	8.00	по пятн.
310 КАЗАНЬ-УФА	10.05	30	10.35	по вт.	910 МОСКВА-ЧЕЛЯБИНСК	15.11	1.00	16.17	по пятн.
325 НАБ. ЧЕЛНЫ - АДЛЕР	23.50	30	00.20	по нечетным 1.01/10					
328 АДЛЕР - НАБ. ЧЕЛНЫ	5.54	30	6.24	по четным 14.5/10/10					
333 БУГУЛЬМА-МОСКВА	3.59	по четным числам					
334 МОСКВА-БУГУЛЬМА	16.07	по четным числам					
353 ПЕРМЬ-АДЛЕР	1.17	28	1.45	сред. по 24/10	ПРИЦЕПНЫЕ ВАГОНЫ				
354 АДЛЕР-ПЕРМЬ	11.53	25	12.18	вт. воскр. по 20/10	610 УЛЬЯНОВСК-ТАШКЕНТ	22.06	36	23.32	по пятн.
355 УФА-МОСКВА	3.34	25	3.59	по нечетным числам	391 ТАШКЕНТ-УЛЬЯНОВСК	8.00	25	11.25	по пятн.
356 МОСКВА-УФА	13.25	25	13.50	по нечетным числам	391 НОВОСИБИРСК-УЛЬЯНОВСК	22.58	36	23.32	по пятн.
391 ЧЕЛЯБИНСК-МОСКВА	11.00	25	11.25	ежедневно	610 УЛЬЯНОВСК-НОВОСИБИРСК	22.58	36	23.32	по пятн.
392 МОСКВА-ЧЕЛЯБИНСК	15.32	25	15.57	ежедневно	609 ВЛАДИВОСТОК-УЛЬЯНОВСК	22.45	37	23.32	по пятн.
133 ИЖЕВСК - АДЛЕР	1.17	28	1.45	по втср.	610 УЛЬЯНОВСК-ВЛАДИВОСТОК	22.58	36	23.32	по пятн.
134 АДЛЕР - ИЖЕВСК	11.53	25	12.18	по суб.					
187 НАБ. ЧЕЛНЫ - АДЛЕР	1.17	28	1.45	по четвр.					
88 АДЛЕР-НЧЕЛНЫ	11.53	25	12.18	по пок.					
19 Н.ЧЕЛНЫ-УЛЬЯНОВСК	23.50	30	00.20	по ср. по 1/11					
20 УЛЬЯНОВСК-Н.ЧЕЛНЫ	5.54	30	6.24	по вт. по 29/10					
39 ВЛАДИВОСТОК-ЛИСКИ	7.28	50	8.18	ср - суб66					
10 ЛИСКИ-ВЛАДИВОСТОК	15.11	66	16.17	ср,воскр.					
19 УФА-УЛЬЯНОВСК	22.45	37	23.22	ежедневно					
10 УЛЬЯНОВСК-УФА	22.56	36	23.32	ежедневно					

Контроль
за текучестью
пассажиров между
станциями



Наш маршрут



Станции на пути следования поезда



Здравствуй город Бугульма



Прогулки по улицам и музеям города



До свидания Бугульма!!!



